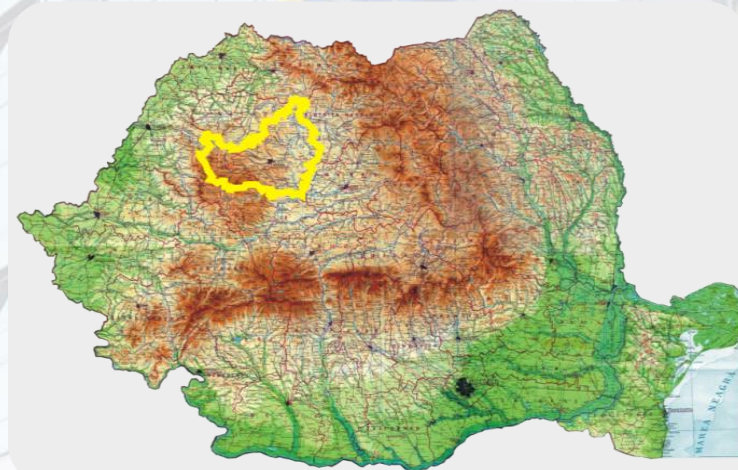


# JUDEȚUL CLUJ

## Prezentare



# INFORMAȚII GENERALE DESPRE JUDEȚUL CLUJ



- ➔ **Suprafața: 6.674 km<sup>2</sup>**
- ➔ **Populație: 659.370 locuitori**, din care 309.136 trăiesc în Cluj-Napoca
- ➔ **Structura etnică: 523.424 români, 103.457 maghiari, 22.468 romi și ale grupuri etnice (sași, evrei, etc.) – 10.021**
- ➔ **81 Unități administrativ-teritoriale: 5 municipii, 1 oraș și 75 comune**

# CARACTERISTICILE JUDEȚULUI

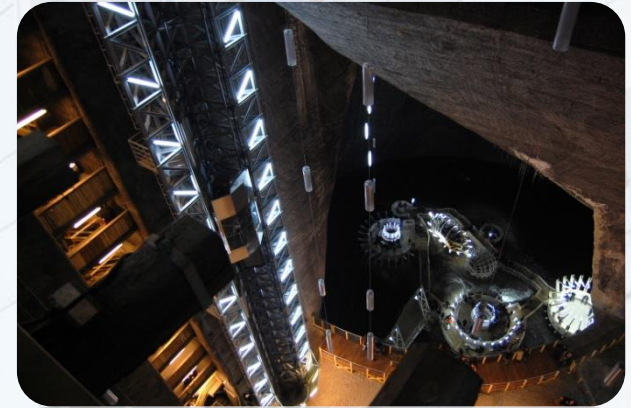


- ← Are o puternică rezonanță istorică și culturală în spațiul european
- ← Cel mai echilibrat și dezvoltat județ din România
- ← Forță de muncă înalt calificată
- ← Prestigios centru universitar (12 universități; peste 100.000 studenți)
- ← Centru medical renumit, cu o intensă activitate medicală

- ➔ **Cluj-Napoca - cel mai primitor oraș din Europa în 2013 (conform Comisiei Europene)**
  - cel mai cautat oraș din România de către cei care vor să se stabilească în altă localitate
- ➔ **Un puternic centru național și internațional în domeniul inovării și IT**
- ➔ **Mediu propice pentru dezvoltarea IMM-urilor și a micilor antreprenori**
- ➔ **Nod logistic regional/european pentru transportul de pasageri și mărfuri**
- ➔ **Acces către majoritatea destinațiilor europene prin intermediul Aeroportului „Avram Iancu”**
- ➔ **Al doilea cel mai important centru financiar-bancar din România (peste 21 sedii)**



- ➔ **Climat favorabil investițiilor**
- ➔ **Tendințe de organizare în clustere**
- ➔ **Unul dintre cele mai importante centre cinematografice din Europa (TIFF)**



- ➔ **Oportunitatea de creștere accentuată în agricultură și turism**
- ➔ **O societate multiculturală, cu un important patrimoniu cultural și tradițional**



# ECONOMIA JUDEȚULUI CLUJ

- ➔ Clujul are una dintre **cele mai dinamice economii din Romania**
- ➔ **Primul loc în N-V României**, în funcție de **contribuția la PIB-ul național**
- ➔ **PIB-ul/cap de locuitor în 2017 a fost de € 11.763 – locul III în Romania**, după București și județul Constanța)
- ➔ În 2016 județul Cluj a înregistrat o **creștere economică de 6%**, comparativ cu media națională (4.8%)
- ➔ **Peste 630.000 turiști cazați în 2017**, din care 20% străini

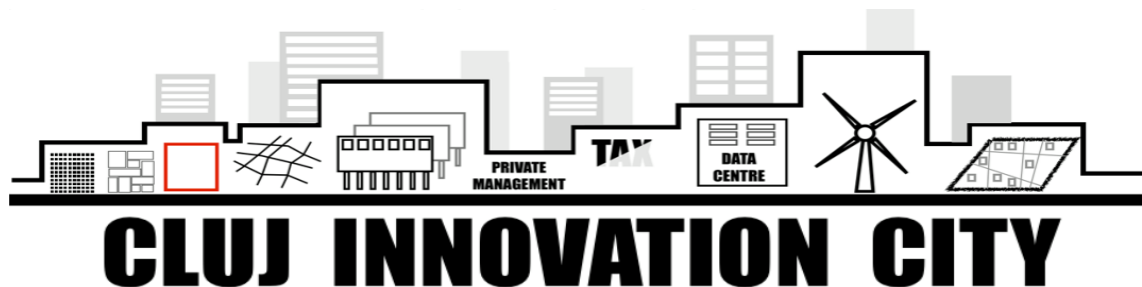


# ECONOMIA JUDEȚULUI CLUJ

- ➔ Salariul mediu net este de **2669 lei** (locul III în România)
- ➔ Numărul mediu de salariați – **270.000**, din care 70% în servicii
- ➔ Rata șomajului este de 2,19%, la jumătate din media națională (4,28%)
- ➔ Sprijin continuu al autorităților locale, mediului de business, al universităților, al asociațiilor economice și al ONG-urilor.
- ➔ Cele mai multe firme nou-înființate din provincie în sem. I/2017 (5.145)
- ➔ Cele mai multe proiecte din provincie depuse în cadrul Programului Start Up Nation 2017 – 2.289

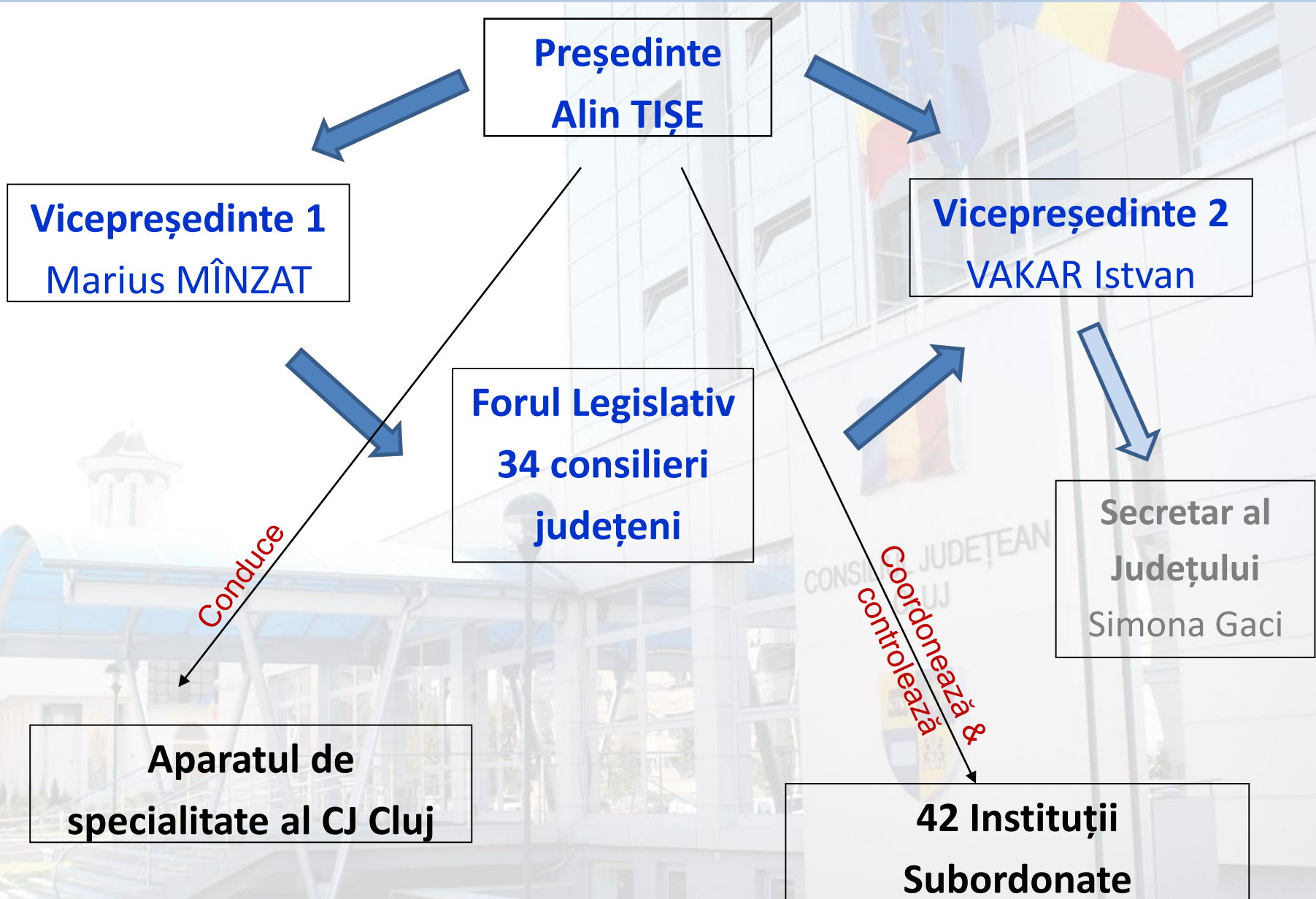
# ANALIZA SECTORIALĂ A ECONOMIEI CLUJULUI

- ➔ Economia Clujului este axată, în principal, pe **servicii și industrie**, cu precădere pe sectorul **industriilor creative și IT & C**
- ➔ Clujul a fost desemnat **Pol Național de Creștere în domeniul Cercetării, Dezvoltării și Comerțului IT**
- ➔ Clujul este cunoscut drept **“Silicon Valley” de România**, datorită creșterii sale deosebite în acest domeniu
- ➔ Clujul are printre **cei mai mulți angajați în sectorul IT** (peste 15.000) - **1 din 20 de clujeni lucrează în acest domeniu**





# STRUCTURA CONSILIULUI JUDEȚEAN



# INSTITUȚII SUBORDONATE

## 5 Asociații/Fundații

Probus de Cluj  
Cluster Agro Transilv.  
Cluster Cluj IT  
ADI Ecometropolitan  
ADI Transilvania Nord

## 7 Societăți comerciale

P.I. Tetarom SA  
Drumuri și Poduri  
Hotel Univers T  
Centrul Agro  
Compania de Apă  
Fabrica Clujana  
Pază și protecție

## 3 Direcții/Serv. publice

D.G.A.S.P.C. Cluj  
Evidența Persoanelor  
Salvamont-Salvaspeo

## 10 Instituții de cultură

Filarmonica Transilvania  
Muzeul de Artă  
Muzeul Etnografic  
Teatrul de Păpuși Puck  
Biblioteca Județeană  
Centrul Creației  
Școala de Arte  
Muzeul Octavian Goga  
Revista Tribuna  
Revista Muvelodes

## 5 Spitale

Spitalul de Copii  
Sp. Pneumoftiziologie  
Sp. de Recuperare  
Sp. Boli Infecțioase  
Sp. Boli Psihice Borșa

## 1 Regie Autonomă

Aeroportul Int. #CLJ

## 11 Școli speciale

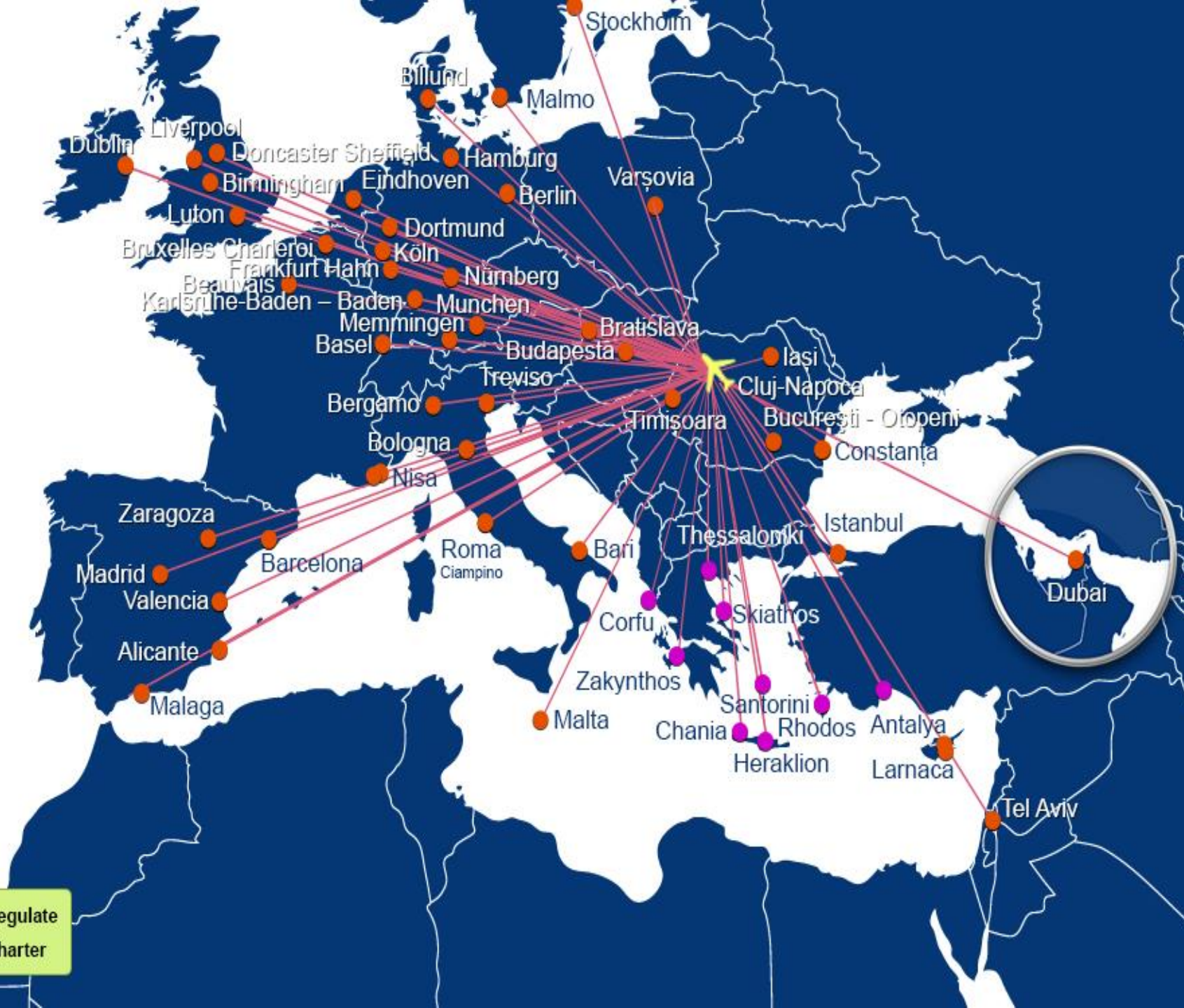
Grădinița Specială  
Liceul Deficienți de Auz  
Liceul Def. de Vedere  
Școala Kozmutza Flora  
Liceul Tehn. Samus  
C.S.E.I.  
Școala Sp. Transilvania  
Școala Specială Dej  
C.R.D.E.I.I.  
Școala Specială Huedin  
C.J.R.A.E.

# PROIECTE IMPLEMENTATE/ÎN CURS DE IMPLEMENTARE ALE CONSILIULUI JUDEȚEAN CLUJ

## ➔ AEROPORTUL INTERNAȚIONAL “AVRAM IANCU”

- ➔ Primul Aeroport regional din România, în ceea ce privește traficul de pasageri și al doilea ca mărime din țară
- ➔ În 2017 s-au înregistrat 2,7 milioane pasageri (+43%\* față de 2016)
- ➔ 19 companii aeriene care operează pe Aeroportul Clujean
- ➔ 48 de destinații europene&non-europene





- Zboruri Regulate
- Zboruri Charter



# PARCURILE INDUSTRIALE TETAROM



- ➔ **TETAROM** = Transilvania Echipamente și Tehnologii Avansate produse în **ROMÂNIA**
- ➔ Companie fondată în 2001 de Consiliul Județean Cluj
- ➔ Domeniu de activitate: managementul parcurilor industriale





Compania **TETAROM** administrează:

➤ **3 Parcuri Industriale construite**

cu o suprafață totală de 200 ha  
(terenuri, clădiri de birouri, hale)

➤ **Alte 2 Parcuri Industriale în construcție**

➤ **110 firme** locatate în care muncesc ~ 10.000 de angajați

➤ **€ 500.000.000** - valoarea totală a investițiilor realizate



**TETAPOLIS**  
A TETAROM SUBSIDIARY



este primul parc științific și tehnologic din  
Transilvania, lansat în 2016 (finanțare de €60 mil. din fonduri europene)

CONSILIUL JUDEȚEAN  
CLUJ





## REABILITAREA REȚELEI DE DRUMURI JUDEȚENE

- ➔ **Schimbarea de paradigmă:** abordarea prioritară se referă la realizarea de lucrări de asfaltare, în dauna plombărilor
- ➔ **300 de km de drumuri județene - 78 de drumuri județene** pe care s-au derulat în perioada iunie 2016 – iulie 2018 lucrări finalizate prin așternea de covor asfaltic, atât lucrări complexe de modernizare și reabilitare, cât și lucrări de întreținere.





# EXTINDEREA ȘI REABILITAREA SISTEMELOR DE ALIMENTARE CU APĂ ȘI APĂ UZATĂ DIN JUDEȚ

238 localități deservite CJ + SJ + MS

8  
municipii/  
orașe

230  
localități  
rurale

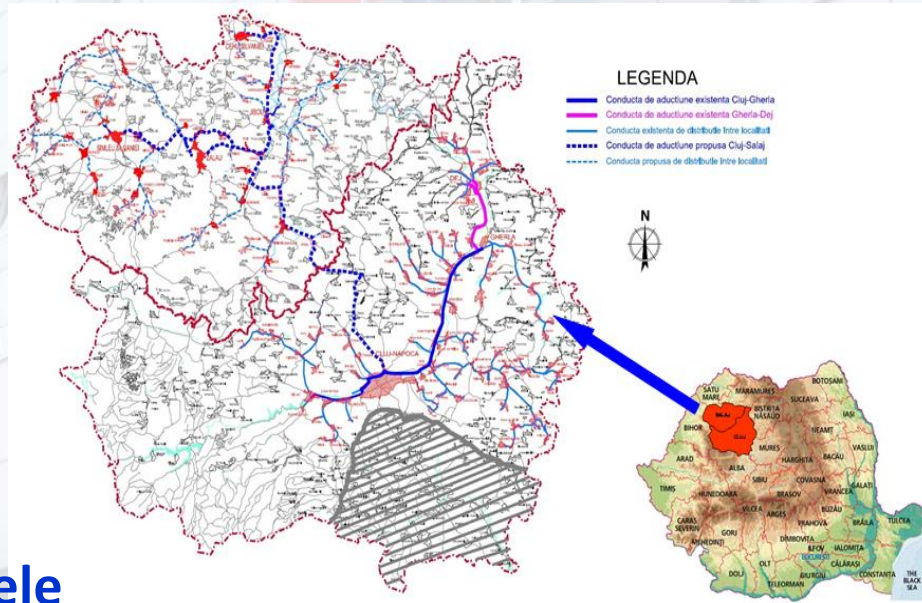
711.000 locuitori deserviți

3.500 km aducțiuni și rețele de alimentare cu apă

1.500 km de canale colectoare și rețele de canalizare

37 de surse de apă / 41 stații de epurare

- Intensificarea demersurilor pentru accesarea celui de-al V-lea Program major de investiții cu cofinanțare UE – în valoare de € 350.000.000







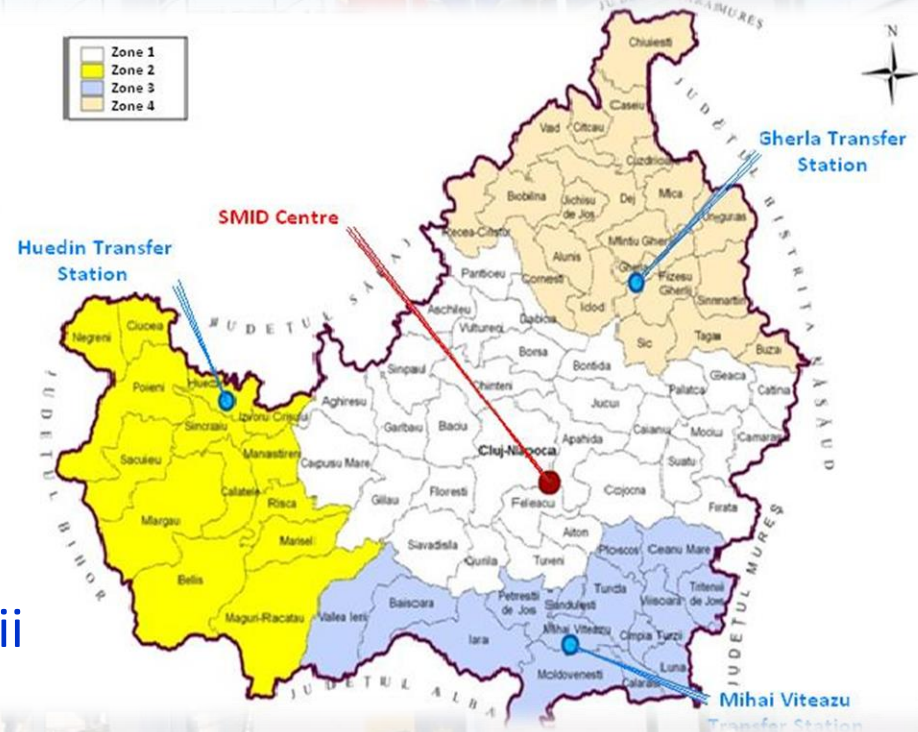
## **EDIFICAREA SPITALULUI PEDIATRIC MONOBLOC**



- ➔ Spitalul Pediatric va deservi, la nivel european, județul Cluj împreună cu județele învecinate
- ➔ Necesitatea reunirii tuturor secțiilor de pediatrie din Cluj-Napoca - noi clădiri, spații adecvate
- ➔ Valoarea totală a investiției este estimată la €50 milioane

# ➔ SISTEMUL DE MANAGEMENT INTEGRAT AL DEȘEURILOR ÎN JUDEȚUL CLUJ

- ➔ Stadiul proiectului: 85%
- ➔ Județul împărțit în 4 zone
- ➔ 3 Stații de Transfer și un Centru SMID
- ➔ Colectare selectivă în cinci fracții
- ➔ Valoarea proiectului: 229.898.892 lei, fără TVA
- ➔ Finalizarea Centrului CMID la sfârșitul anului 2018



# ➔ EXPLOATAREA ȘI PUNEREA ÎN VALOARE A STADIONULUI “CLUJ ARENA”

- ➔ Standarde FIFA și UEFA
- ➔ 30.596 locuri (majoritatea acoperite)
- ➔ Perioada de construire: 2 ani
- ➔ Prețul investiției a fost unul scăzut comparativ cu alte obiective similare (€45 milioane + TVA)
- ➔ Găzduiește evenimente de amploare: festivaluri, concerte, evenimente sportive și culturale, etc.



# ➔ CENTRU INTERNAȚIONAL DE CONGRESE, CONFERINȚE ȘI EXPOZIȚII

- ➔ Va fi cel mai mare Centru de acest fel din România
- ➔ Va fi edificat pe o suprafață de 12 ha, în apropierea Aeroportului și a centurii ocolitoare a municipiului Cluj-Napoca
- ➔ Proiectul va fi finanțat în baza unui parteneriat public-privat
- ➔ Funcționalități multiple: spații expoziționale, hoteluri, retail



# INVESTITORI STRĂINI MAJORI ÎN JUDEȚUL CLUJ



# ÎNFRĂRȚIRI



**UNGARIA** - Fejer, Baranya și Hajdu Bihar



**FRANȚA** - Allier



**ITALIA** - Parma, Trento, Veneto și Pisa



**POLONIA** - Malopolska, Wielkopolska



**CHINA** - Shandong



**SUEDIA** - Bleckinge



**REPUBLICA MOLDOVA** - Hîncești



**ARMENIA** – Armavir



**COREEA DE SUD** - Jeollanamdo

CONSILIUL JUDEȚEAN  
CLUJ



# Vă Mulțumim !

*Calea Dorobanților 106, CP. 400609,*

*Cluj-Napoca*

*Tel. +40 372 64.00.00;*

*Fax +40 372 64.00.70;*

*E-mail: [infopublic@cjcluj.ro](mailto:infopublic@cjcluj.ro)*

*Facebook: <https://www.facebook.com/cjcluj>*

