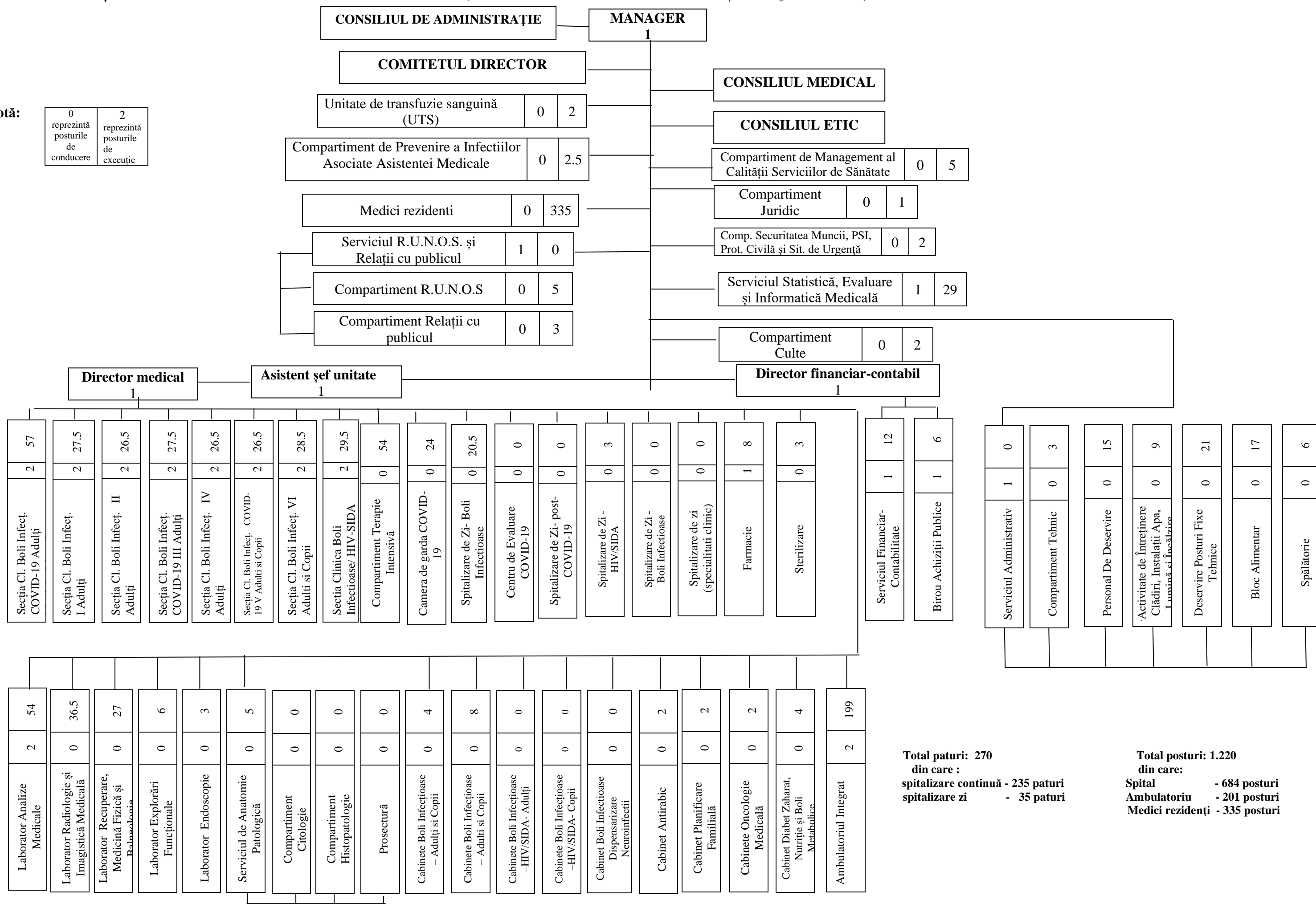


Notă:

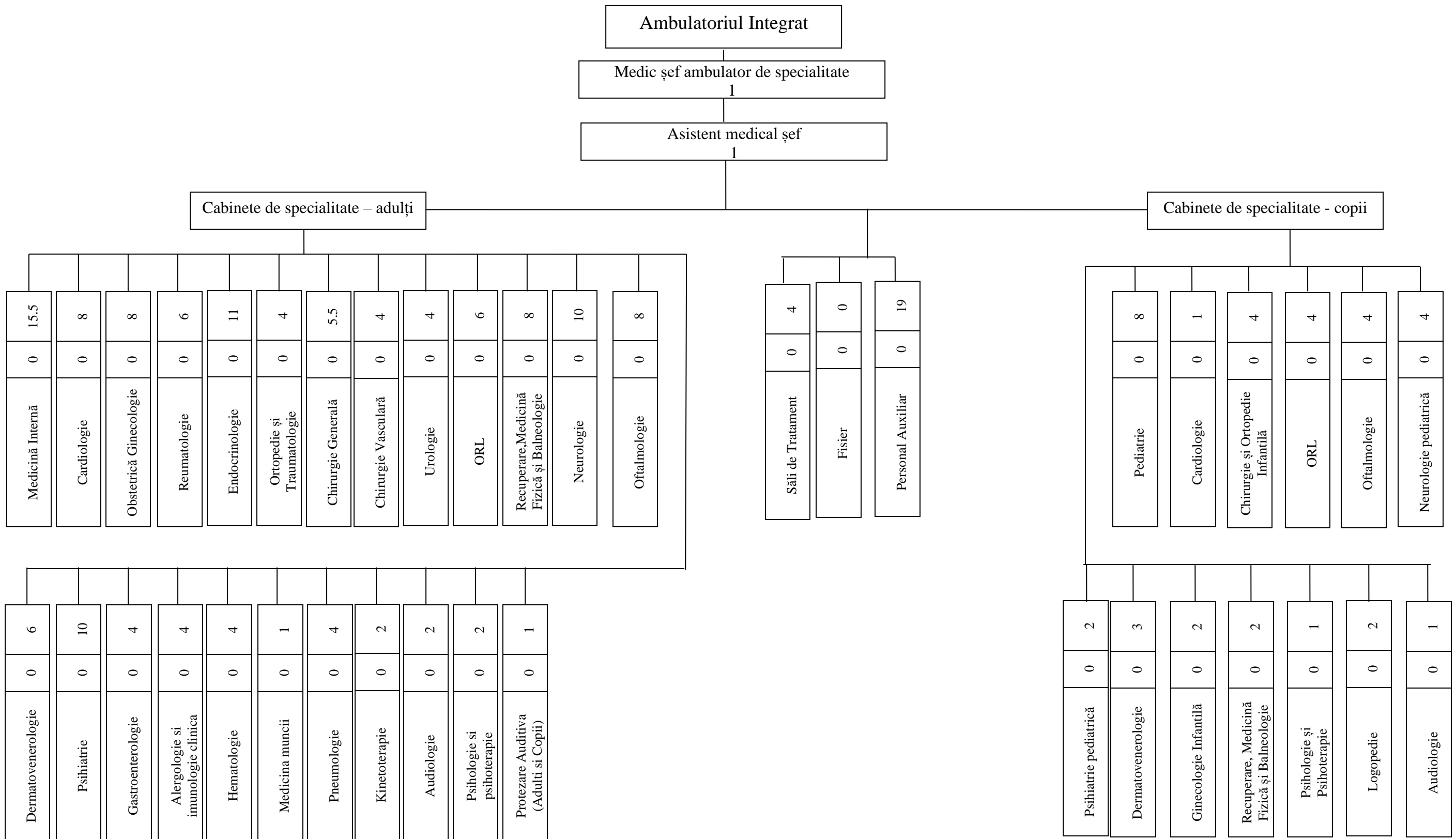
0	2
reprezintă	reprezintă
posturile	posturile
de	de
conducere	execuție



**Total paturi: 270**  
din care :  
spitalizare continuă - 235 paturi  
spitalizare zi - 35 paturi

**Total posturi: 1.220**  
din care:  
Spital - 684 posturi  
Ambulatoriu - 201 posturi  
Medici rezidenți - 335 posturi

# ORGANIGRAMA (detaliu)



**p. PREȘEDINTE,**  
**Alin Tișe**

**Contrasemnează:**  
**SECRETAR GENERAL AL JUDEȚULUI,**  
**Simona Gaci**