

## Memoriu tehnic

**1.Adresa imobil:** Intravilanul si extravilanul com. Panticeu, satele Panticeu si Sarata, Drum Judetean 161, km 41+073 -km 45+477 cu pod de la km 45+466 pana la 45+477

**2.Tipul lucrarii :** Prima inregistrare imobil.

**3.Situatia din teren:** limitele imobilului au fost indicate de catre proprietar in vederea efectuarii masuratorilor necesare intocmirii documentatiei de prima inregistrare, punandu-se la dispozitie actele de proprietate. Imobilul pentru care s-a întocmit prezenta documentație este situat in **intravilanul si extravilanul com. Panticeu, satele Panticeu si Sarata**, are o suprafată de 54993mp, o lungime de 4404 ml, este neimprejmuit, iar acolo unde exista limite fizice, acestea sunt reprezentate santuri, drumuri laterale, linia pomilor, etc. Limitele imobilului au fost stabilite tinand cont de detaliile enumerate anterior, iar acolo unde acestea nu exista s-au studiat planurile cadastrale si registrul parcelar cu numere topografice. De asemenea s-a urmarit ca limitele zonei drumului sa fie stabilite in conformitate cu prevederile OG 43/1997, art.2 alin. 3 si 4, unde sunt precizate elementele care fac parte integranta din drum, art. 14-17, unde sunt prevazute suprafetele de teren aferente drumurilor publice, anexa 1 la OG 43/1997 privind regimul drumurilor, republicata si actualizata, unde sunt stabilite zonele de siguranta si de protectie ale drumurilor si ale podurilor.

**4.Operațiuni topo cadastrale efectuate:**

A) **Metode și aparatură folosite :** Pentru realizarea planului de amplasament si delimitare la scara 1:1000, integrarea în sistemul de proiectie STEREOGRAFIC 1970, a fost realizată prin metoda măsurătorilor GNSS, utilizându-se stațiile de referință CLUJ (CLUJ) si HUEDIN (HUED).

Metoda de lucru folosita este drumuire sprijinita la capete. Punctele de sprijin au fost determinate cu ajutorul tehnologiei GNSS utilizându-se metoda măsurătorilor statice, materializate prin buloane de fier. Pentru aceasta s-au folosit un număr de 2 receptoare GPS Trimble R4.

Procesarea măsurătorilor s-a realizat cu softul GNSS Solutions.

Coordonatele punctelor de sprijin au fost obținute în sistem de coordonate ETRS 89. Coordonatele în sistemul național STEREOGRAFIC 1970 au fost obținute utilizând aplicația pusă la dispoziție de către ANCPI – TransDatRO versiunea 4.04.

Rapoartele au fost tipărite cu ajutorul softului de procesare și conțin date despre măsurătorile în punctele de sprijin, procesarea vectorilor, compensarea rețelei, schița rețelei și inventarul punctelor în ETRS 89 și STEREOGRAFIC 1970. Pentru ridicarea topografică a detaliilor planimetrice și altimetrice s-au efectuat măsurători clasice, folosind stația totală Leica TS06 Plus, plecând de pe punctele determinate GPS anterior, prin metoda radierii. În funcție de configurația terenului și a detaliilor existente s-au folosit puncte de stații radiate doar în măsura în care precizia impusa de norme nu a fost afectată. Prelucrarea datelor s-a făcut folosindu-ne de programul Toposys. In zonele unde a fost posibil, radierea punctelor a fost facuta cu 2 receptoare GPS Trimble R4, prin metoda RTK, folosind serviciul national ROMPOS.

În conformitate cu prevederile OG 43/1997 au fost măsurate următoarele elemente identificate în zona de interes:

- profile transversale ale strazii, intre garduri, prin minim 4 puncte (gard stanga, margine drum stanga, margine drum dreapta, gard dreapta) ;
- limitele de proprietate ;
- elementele constructive ale drumului : parte carosabila, trotuare, santuri, rigole, taluzuri, santuri de garda, ziduri de sprijin si alte lucrari de arta ;

- locuri de parcare, oprire si stationare;
- poduri, podete;
- constructii de aparare, protectie si consolidare ;
- dispozitive de scurgere a apelor;
- drumuri laterale, prin intoarcerea gardurilor in lungul drumului lateral si alte elemente (ex: margini drum, trotuare, santuri), drumurile de exploatare, drumurile tehnologice;
- intersecțiile au fost realizate prin ridicarea gardurilor pentru fiecare colt al intersecției si ridicarea celorlalte elemente (margini drum, trotuare, santuri) ;
- rețele existente, cu specificarea categoriei prin semne conventionale,
- pomi;
- piciorul si marginea de sus a taluzurilor in zonele de rambleu si debleu.

B) Sistem de coordonate : Sistem național de proiectie Stereografic 1970-planimetric

Data intocmirii : Octombrie 2022



Judetul Cluj

Unitatea administrativ teritorială: com. Panticeu

**CALCULUL SUPRAFETELOR**

Parcela (lDr) DJ161A

Nr. Pct.	Coordonate pct.de contur		Lungimi laturi D(i,i+1)				
	X [m]	Y [m]					
0	1	2	3				
1	616655.224	390026.328	8.81	82	617019.170	388320.359	18.09
2	616657.850	390017.920	10.49	83	617020.893	388302.355	15.95
3	616660.776	390007.851	19.47	84	617022.897	388286.534	15.84
4	616663.156	389988.526	41.61	85	617025.577	388270.924	19.23
5	616673.151	389948.139	25.58	86	617029.572	388252.116	18.79
6	616680.373	389923.602	13.03	87	617034.384	388233.954	19.33
7	616683.735	389911.013	5.49	88	617040.272	388215.540	20.39
8	616685.173	389905.714	25.33	89	617047.458	388196.461	20.52
9	616689.796	389880.810	10.19	90	617056.026	388177.817	19.64
10	616691.736	389870.803	24.98	91	617064.748	388160.215	18.06
11	616696.570	389846.296	24.02	92	617072.534	388143.915	16.70
12	616701.676	389822.827	22.83	93	617079.797	388128.872	18.00
13	616708.950	389801.184	1.85	94	617087.903	388112.805	21.05
14	616709.706	389799.496	10.66	95	617097.602	388094.117	19.02
15	616714.144	389789.809	3.09	96	617106.365	388077.233	17.72
16	616715.300	389786.948	43.04	97	617114.002	388061.240	15.35
17	616733.311	389747.853	29.98	98	617119.882	388047.056	18.00
18	616746.209	389720.785	84.67	99	617126.363	388030.260	18.37
19	616778.699	389642.597	6.64	100	617132.281	388012.866	17.56
20	616781.113	389636.414	0.52	101	617137.253	387996.028	18.31
21	616780.938	389635.924	32.47	102	617141.983	387978.340	18.45
22	616789.249	389604.539	0.21	103	617145.844	387960.300	17.11
23	616789.328	389604.343	19.02	104	617148.417	387943.386	14.15
24	616791.122	389585.412	5.44	105	617150.132	387929.341	13.50
25	616791.611	389579.992	7.02	106	617151.593	387915.922	14.24
26	616792.313	389573.010	0.92	107	617154.188	387901.920	14.14
27	616792.397	389572.097	8.94	108	617158.216	387888.371	16.57
28	616793.237	389563.200	22.84	109	617163.742	387872.753	15.22
29	616793.756	389540.366	2.52	110	617169.349	387858.605	18.56
30	616793.531	389537.853	12.69	111	617175.191	387840.990	13.48
31	616792.054	389525.247	32.54	112	617179.255	387828.132	12.07
32	616787.131	389493.085	72.15	113	617182.998	387816.657	10.34
33	616778.313	389421.477	49.88	114	617186.362	387806.880	11.16
34	616772.180	389371.979	35.76	115	617190.648	387796.579	12.29
35	616771.505	389336.224	15.70	116	617195.444	387785.264	13.24
36	616771.883	389320.532	16.87	117	617200.312	387772.953	13.35
37	616773.899	389303.779	20.21	118	617205.434	387760.627	11.25
38	616779.759	389284.437	18.91	119	617209.719	387750.229	6.61
39	616786.899	389266.925	18.38	120	617213.301	387744.672	13.26
40	616794.506	389250.189	19.31	121	617221.289	387734.083	18.80
41	616802.688	389232.694	18.75	122	617228.261	387716.620	13.63
42	616810.910	389215.842	16.00	123	617234.745	387704.627	15.04
43	616817.966	389201.481	15.24	124	617241.913	387691.410	15.75
44	616824.095	389187.527	15.56	125	617249.637	387677.683	15.94
45	616829.311	389172.864	16.46	126	617257.434	387663.782	16.75
46	616833.376	389156.915	15.35	127	617265.400	387649.049	16.99
47	616835.700	389141.739	15.42	128	617273.312	387634.019	17.26
48	616838.278	389126.531	16.14	129	617281.355	387618.753	16.69
49	616841.575	389110.733	12.92	130	617289.053	387603.945	15.83
50	616845.238	389098.344	11.09	131	617296.552	387590.006	15.52
51	616850.255	389088.458	26.99	132	617304.078	387576.435	16.21
52	616860.474	389063.473	44.34	133	617312.051	387562.316	16.47
53	616877.011	389022.336	30.32	134	617320.314	387548.069	15.43
54	616885.734	388993.297	32.02	135	617327.989	387534.678	13.16
55	616895.382	388962.764	32.07	136	617334.341	387523.154	12.38
56	616905.365	388932.291	30.52	137	617340.412	387512.362	13.04
57	616915.301	388903.438	29.75	138	617346.497	387500.828	13.87
58	616925.002	388875.310	30.20	139	617352.907	387488.524	13.36
59	616934.312	388846.579	27.65	140	617359.321	387476.802	12.63
60	616942.274	388820.103	26.80	141	617365.396	387465.724	12.23
61	616950.781	388794.689	28.61	142	617371.366	387455.046	12.37
62	616960.363	388767.729	27.55	143	617377.183	387444.125	12.95
63	616970.013	388741.927	27.94	144	617383.408	387432.766	12.74
64	616979.614	388715.685	26.52	145	617390.021	387421.872	11.56
65	616989.050	388690.900	24.74	146	617395.934	387411.936	15.16
66	616998.198	388667.910	26.47	147	617403.523	387398.810	16.03
67	617007.652	388643.185	21.10	148	617411.876	387385.132	15.77
68	617013.290	388622.849	17.70	149	617419.719	387371.448	15.08
69	617016.752	388605.494	22.12	150	617427.163	387358.339	13.25
70	617019.841	388583.586	24.61	151	617433.869	387346.911	12.01
71	617022.000	388559.068	25.83	152	617439.649	387336.385	12.52
72	617022.834	388533.248	25.06	153	617445.554	387325.345	11.72
73	617022.404	388508.187	24.29	154	617451.077	387315.013	11.83
74	617020.642	388483.958	23.65	155	617456.657	387304.586	12.15
75	617018.756	388460.380	23.02	156	617462.490	387293.930	12.33
76	617017.694	388437.380	21.39	157	617468.561	387283.202	11.63
77	617016.912	388416.001	20.55	158	617474.458	387273.182	11.32
78	617016.371	388395.458	18.81	159	617480.405	387263.545	11.28
79	617016.312	388376.645	18.09	160	617486.654	387254.158	19.99
80	617016.681	388358.561	19.45	161	617498.817	387238.293	15.27
81	617017.865	388339.143	18.83	162	617509.021	387226.929	22.62
				163	617522.835	387209.018	18.44
				164	617535.224	387195.356	16.88
				165	617545.955	387182.320	14.90
				166	617555.478	387170.866	19.00
				167	617567.795	387156.401	20.20
				168	617581.225	387141.317	21.89
				169	617596.118	387125.275	20.47
				170	617609.915	387110.158	18.17

171	617622.168	387096.741	19.85	264	617724.059	387003.030	21.64
172	617635.627	387082.156	19.15	265	617709.645	387019.167	20.44
173	617648.740	387068.205	17.42	266	617696.573	387034.883	20.63
174	617661.152	387055.989	18.69	267	617683.270	387050.654	19.27
175	617673.924	387042.347	20.27	268	617670.102	387064.718	17.43
176	617686.990	387026.856	20.62	269	617657.682	387076.943	18.85
177	617700.176	387011.004	21.88	270	617644.775	387090.675	19.76
178	617714.752	386994.686	19.98	271	617631.376	387105.195	18.14
179	617728.118	386979.835	18.15	272	617619.145	387118.587	20.51
180	617740.443	386966.509	20.83	273	617605.316	387133.740	21.81
181	617754.607	386951.232	15.30	274	617590.475	387149.727	19.93
182	617765.006	386940.003	16.13	275	617577.222	387164.610	18.79
183	617775.900	386928.111	14.64	276	617565.043	387178.914	14.79
184	617785.979	386917.488	31.16	277	617555.586	387190.288	17.15
185	617807.008	386894.496	41.40	278	617544.685	387203.531	17.98
186	617831.131	386860.853	141.44	279	617532.608	387216.848	23.66
187	617905.337	386740.448	26.91	280	617518.096	387235.529	14.52
188	617919.980	386717.867	66.41	281	617508.392	387246.334	18.90
189	617954.815	386661.327	14.16	282	617496.891	387261.337	10.76
190	617962.740	386649.594	8.68	283	617490.930	387270.293	10.98
191	617967.501	386642.341	20.85	284	617485.164	387279.635	11.39
192	617978.939	386624.909	2.87	285	617479.388	387289.450	12.13
193	617980.223	386622.343	5.59	286	617473.413	387300.009	12.00
194	617983.255	386617.645	13.56	287	617467.650	387310.536	11.77
195	617990.342	386606.086	94.25	288	617462.098	387320.911	11.71
196	618040.010	386525.983	4.31	289	617456.577	387331.238	12.59
197	618042.202	386522.272	8.53	290	617450.639	387342.341	12.26
198	618046.167	386514.716	4.23	291	617444.740	387353.084	13.34
199	618048.266	386511.047	4.91	292	617437.988	387364.589	15.01
200	618050.942	386506.926	3.82	293	617430.577	387377.642	15.97
201	618052.980	386503.694	26.73	294	617422.634	387391.499	16.05
202	618062.577	386478.749	23.75	295	617414.269	387405.197	15.09
203	618069.052	386455.899	31.54	296	617406.716	387418.261	11.70
204	618076.596	386425.279	15.76	297	617400.735	387428.311	12.52
205	618080.930	386410.127	8.20	298	617394.237	387439.016	12.60
206	618083.248	386402.266	25.87	299	617388.181	387450.067	12.43
207	618090.684	386377.492	28.21	300	617382.339	387461.035	12.31
208	618100.271	386350.962	0.91	301	617376.331	387471.780	12.58
209	618101.176	386351.022	5.96	302	617370.281	387482.812	13.22
210	618103.635	386345.590	5.61	303	617363.934	387494.412	13.78
211	618105.912	386340.463	8.84	304	617357.568	387506.632	13.24
212	618110.482	386332.891	4.04	305	617351.389	387518.344	12.50
213	618111.707	386329.044	12.79	306	617345.262	387529.235	13.21
214	618117.302	386317.542	13.18	307	617338.886	387540.803	15.57
215	618123.884	386306.121	25.06	308	617331.143	387554.313	16.43
216	618137.030	386284.785	13.21	309	617322.901	387568.525	16.09
217	618143.965	386273.544	19.95	310	617314.986	387582.539	15.39
218	618158.265	386259.631	30.30	311	617307.523	387595.998	15.66
219	618180.627	386239.184	25.98	312	617300.103	387609.789	16.64
220	618199.459	386221.287	7.42	313	617292.430	387624.549	17.29
221	618204.892	386216.233	16.58	314	617284.371	387639.846	17.05
222	618217.426	386205.381	17.18	315	617276.429	387654.933	16.92
223	618230.423	386194.143	6.46	316	617268.384	387669.813	16.04
224	618235.425	386190.048	24.38	317	617260.535	387683.806	15.66
225	618253.989	386174.241	3.37	318	617252.855	387697.455	14.93
226	618256.515	386172.015	2.52	319	617245.737	387710.579	13.71
227	618257.352	386174.388	9.02	320	617239.217	387722.638	11.54
228	618259.687	386183.103	1.85	321	617233.595	387732.713	11.84
229	618260.268	386184.863	4.42	322	617227.392	387742.800	6.56
230	618256.876	386187.691	49.76	323	617224.311	387748.588	14.01
231	618219.800	386220.877	14.61	324	617219.917	387761.895	17.68
232	618209.076	386230.794	51.44	325	617211.897	387777.649	13.28
233	618171.093	386265.480	9.79	326	617207.012	387790.002	12.40
234	618163.616	386271.797	15.79	327	617202.173	387801.419	10.72
235	618153.243	386283.705	31.60	328	617198.054	387811.319	9.84
236	618137.021	386310.823	16.18	329	617194.850	387820.628	11.91
237	618129.326	386325.051	21.93	330	617191.157	387831.953	13.52
238	618118.978	386344.384	19.96	331	617187.083	387844.842	19.76
239	618111.424	386362.864	8.91	332	617180.864	387863.594	14.55
240	618107.427	386370.824	8.90	333	617175.461	387877.106	16.05
241	618104.800	386379.331	42.07	334	617170.107	387892.239	13.16
242	618093.595	386419.877	33.85	335	617166.358	387904.849	13.11
243	618084.633	386452.516	50.62	336	617163.969	387917.740	13.11
244	618069.511	386500.828	36.68	337	617162.550	387930.775	14.42
245	618051.379	386532.708	37.98	338	617160.802	387945.084	17.67
246	618031.489	386565.069	24.04	339	617158.146	387962.550	19.14
247	618019.265	386585.772	15.09	340	617154.140	387981.265	18.79
248	618011.057	386598.440	19.19	341	617149.287	387999.413	17.97
249	618000.623	386614.541	12.29	342	617144.197	388016.651	18.88
250	617994.846	386625.385	16.10	343	617138.115	388034.525	18.41
251	617986.466	386639.137	31.95	344	617131.488	388051.700	15.84
252	617969.314	386666.096	27.81	345	617125.423	388066.330	18.26
253	617953.776	386689.165	91.74	346	617117.555	388082.806	19.23
254	617904.738	386766.695	42.53	347	617108.696	388099.875	20.98
255	617881.893	386802.564	76.84	348	617099.031	388118.499	17.82
256	617842.772	386868.697	42.48	349	617091.007	388134.405	16.57
257	617817.004	386902.474	32.18	350	617083.802	388149.327	18.13
258	617795.091	386926.046	14.60	351	617075.988	388165.684	19.55
259	617785.043	386936.636	15.99	352	617067.307	388183.203	19.89
260	617774.239	386948.430	15.39	353	617059.000	388201.280	19.63
261	617763.782	386959.722	20.84	354	617052.082	388219.649	18.70
262	617749.614	386975.002	18.06	355	617046.386	388237.460	18.16
263	617737.352	386988.260	19.87	356	617041.735	388255.016	18.67



357	617037.856	388273.281	15.32	402	616813.967	389238.083	19.14
358	617035.263	388288.378	15.48	403	616805.858	389255.423	18.07
359	617033.318	388303.736	17.73	404	616798.380	389271.873	18.08
360	617031.628	388321.388	18.61	405	616791.553	389288.618	18.54
361	617030.338	388339.957	19.15	406	616786.179	389306.358	15.18
362	617029.173	388359.069	17.69	407	616784.365	389321.432	14.69
363	617028.812	388376.753	18.52	408	616784.011	389336.118	33.98
364	617028.871	388395.274	20.34	409	616784.888	389370.082	49.71
365	617029.406	388415.608	21.27	410	616790.917	389419.421	19.99
366	617030.184	388436.863	22.75	411	616794.652	389439.055	4.29
367	617031.233	388459.593	23.49	412	616795.470	389443.270	22.34
368	617033.106	388483.006	24.68	413	616798.100	389465.450	8.60
369	617034.896	388507.626	25.72	414	616799.200	389473.980	72.93
370	617035.338	388533.342	26.49	415	616808.080	389546.370	22.99
371	617034.482	388559.818	25.29	416	616807.830	389569.358	39.01
372	617032.264	388585.007	22.81	417	616802.281	389607.975	34.84
373	617029.080	388607.591	18.51	418	616790.841	389640.884	46.77
374	617025.459	388625.745	22.16	419	616772.060	389683.718	19.91
375	617019.539	388647.096	27.15	420	616765.098	389702.376	42.07
376	617009.844	388672.453	24.74	421	616750.611	389741.871	4.02
377	617000.698	388695.435	26.34	422	616748.666	389745.387	25.51
378	616991.325	388720.056	27.91	423	616738.039	389768.578	31.60
379	616981.736	388746.264	27.49	424	616725.874	389797.744	29.12
380	616972.107	388772.012	28.39	425	616716.004	389825.136	24.62
381	616962.598	388798.766	26.49	426	616710.869	389849.210	39.21
382	616954.189	388823.888	27.59	427	616702.697	389887.556	26.25
383	616946.244	388850.306	30.45	428	616697.280	389913.246	19.21
384	616936.857	388879.275	29.87	429	616693.348	389932.049	29.77
385	616927.118	388907.513	30.42	430	616685.394	389960.732	18.09
386	616917.215	388936.272	31.91	431	616679.647	389977.880	13.85
387	616907.282	388966.593	31.87	432	616676.579	389991.383	12.63
388	616897.680	388996.978	30.58	433	616673.698	390003.682	31.84
389	616888.882	389026.268	27.87	434	616668.403	390035.082	15.82
390	616879.381	389052.468	22.56	S(1Dr)=54993mp P=8605.72m			
391	616870.143	389073.053	18.13				
392	616862.272	389089.386	14.06				
393	616857.061	389102.442	9.83				
394	616854.273	389111.870	17.48				
395	616850.547	389128.948	14.99				
396	616848.041	389143.729	15.86				
397	616845.640	389159.411	17.65				
398	616841.282	389176.510	16.59				
399	616835.720	389192.141	15.96				
400	616829.303	389206.752	16.25				
401	616822.137	389221.338	18.63				

Executant  
S.C. TOPO H.A.N.S. IMPEX S.R.L





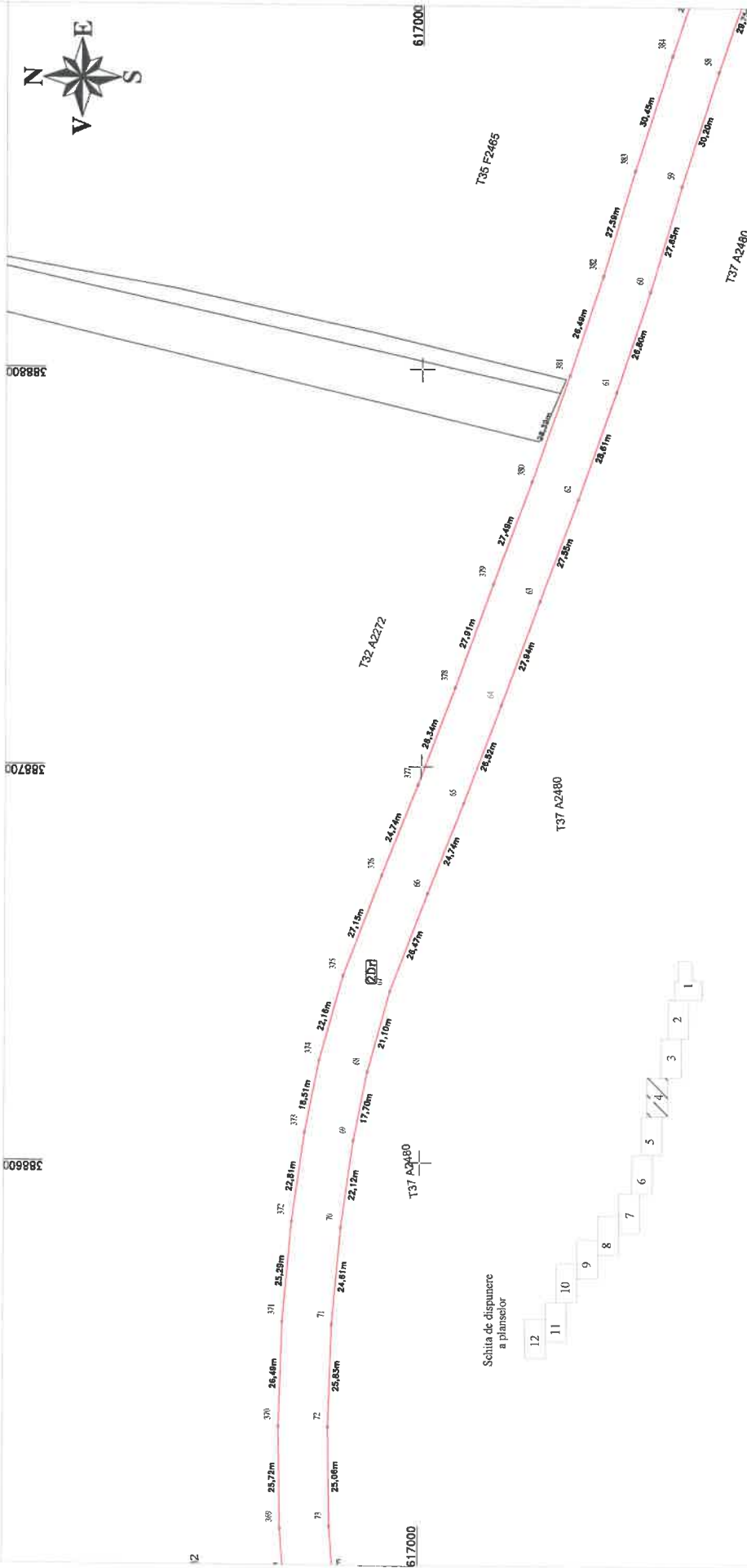






# PLAN DE AMPLASAMENT SI DELIMITARE A IMOBILULUI

Scara 1:1000



Schita de dispunere a planșelor

**CONSILIUL DE TOPOGRAFIA IMPEX S.R.L.**  
**DE**  
**AUTORITATEA DE**  
**REGISTRARE SI**  
**IMBUNATZIREA TERENURILOR**  
**TOPOGRAFIA IMPEX S.R.L.**  
**IMPEX S.R.L.**  
**CLASA I**

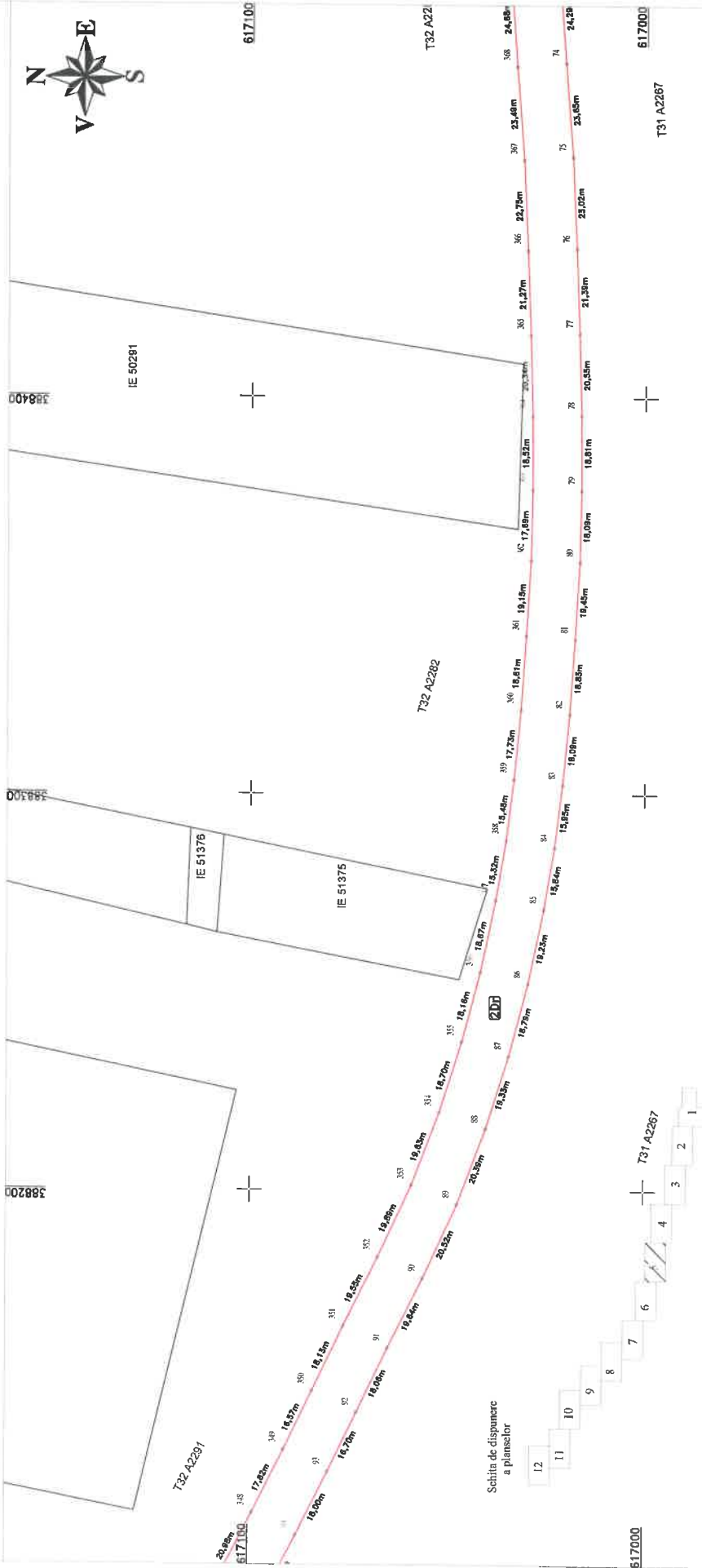
**Inspector:** Confirma introducerea imobilului in baza de date integrata si atribuirea numarului cadastral

**Data:** 05 Octombrie 2022

19

ok

PLAN DE AMPLASAMENT SI DELIMITARE A IMOBILULUI  
Scara 1:1000

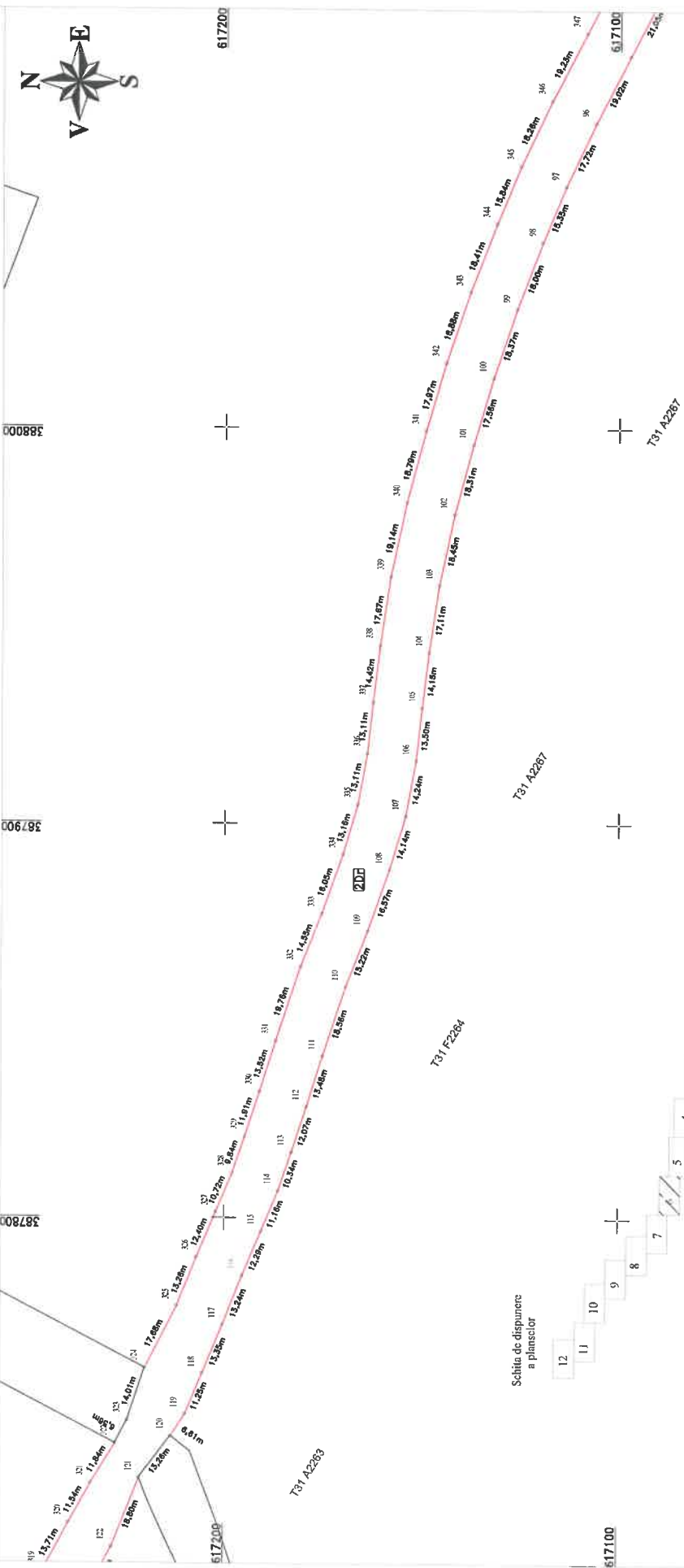


Inspector:  Confirma introducerea imobilului in baza de date integrata si atribuirea numarului cadastral	Data:  Stampa BCPI
---	--------------------------

**CA TOPOGRAFIA SI IMPEX S.R.L.**  
 Seria P.C.02/1004  
 Data: 27 Octombrie 2022

Sositul: **TOPO H.A.A.S. IMPEX S.R.L.**  
 Autorizatiile: **TOPO H.A.A.S. IMPEX S.R.L.**  
 Denumirea: **CLASA 1**  
 Denumirea: **CLASA 1**

PLAN DE AMPLASAMENT SI DELIMITARE A IMOBILULUI  
 Scara 1:1000



-14-

<p>Inspector:</p> <p>Confirm introducerea imobilului in baza de date integrata si atribuirea numarului cadastral</p>	<p>Inspector:</p> <p>Data:</p> <p>Stampila BCPI</p>
--	---

Comisariatul de Topografie SA IMPEX S.R.L.

DE ATRIBUIRE SI DELIMITARE A IMOBILULUI

in baza de date integrată

la solicitarea nr. 04/03/2022

Realizator: **ALEXANDRU HIRUZA**

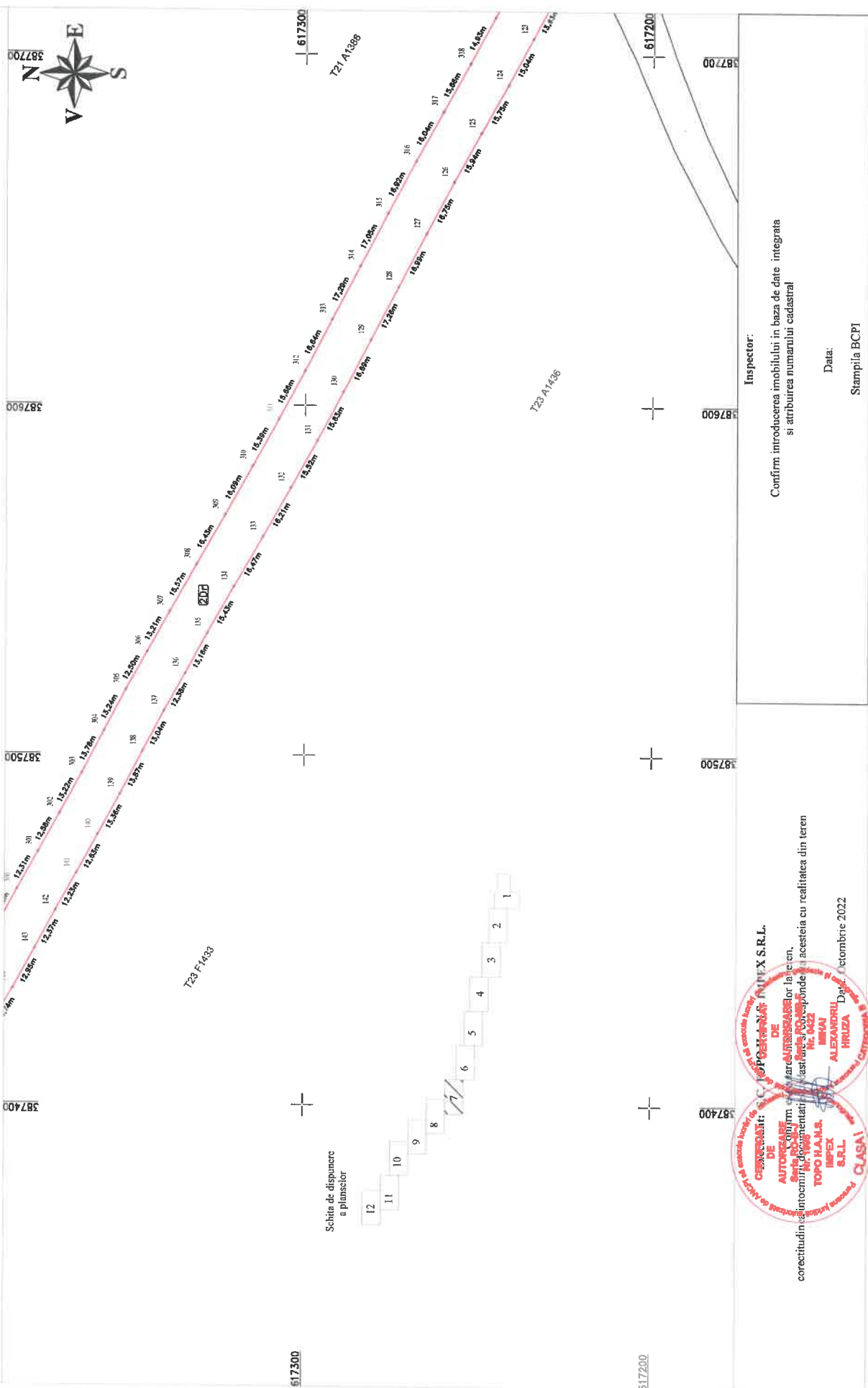
Data: 05 Octombrie 2022

Clasă I

corectitudinea documentului este asigurată de autoritatea emitentă în conformitate cu realitatea din teren

# PLAN DE AMPLASAMENT SI DELIMITARE A IMOBILULUI

Scara 1:1000



Sohite de dispanser  
a plasnator

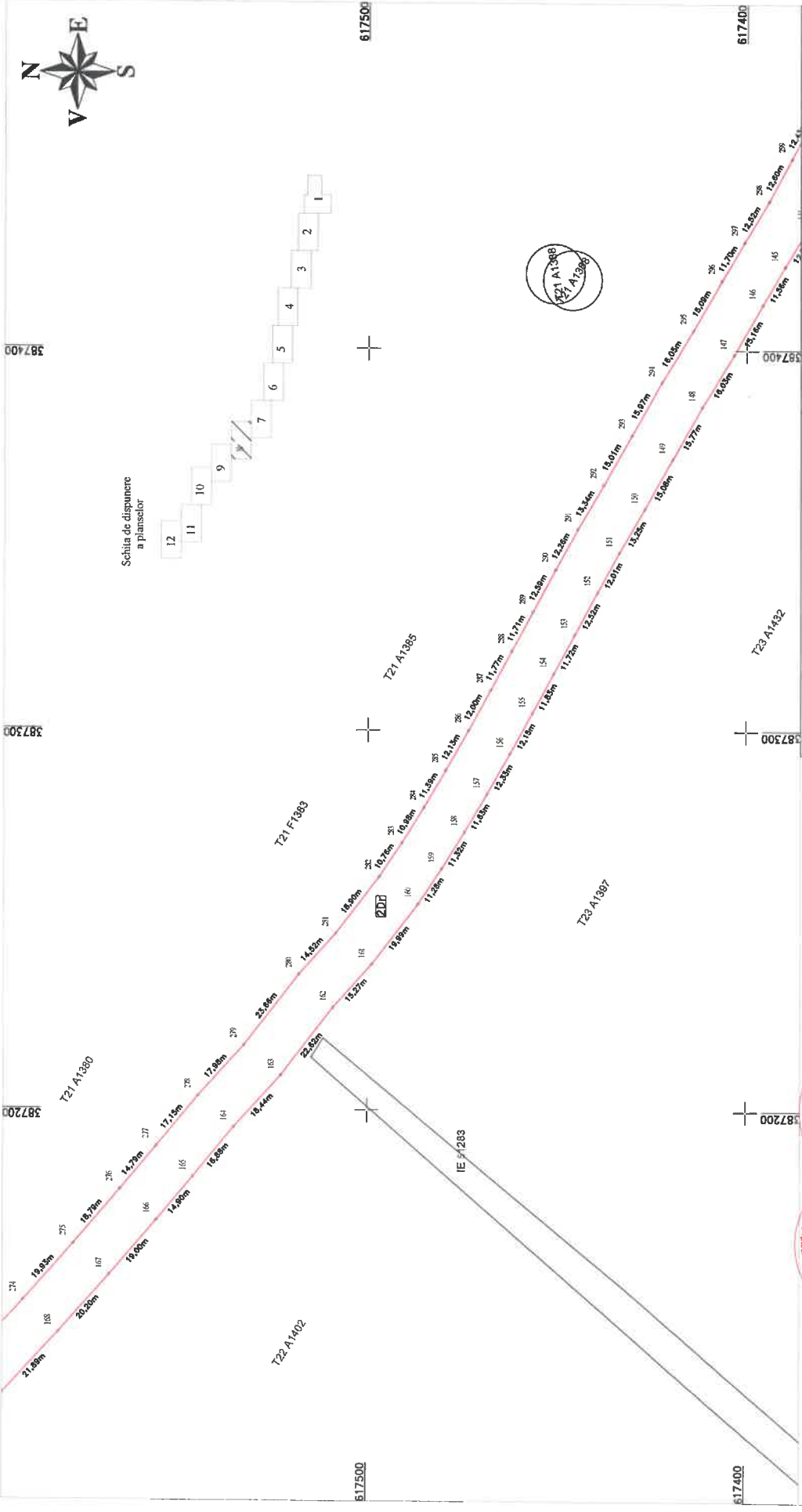
Inspector:  
 Confirma introducerea imobilului in baza de date integrata  
 si atribuirea numarului cadastral

Data:  
 Stampila BCFI

correctitudinea informatiilor este asigurata de catre  
 autoritatea de autorizare si emitere a planurilor cadastrale  
 si de catre autoritatea de autorizare si emitere a planurilor cadastrale

**CLASA I**  
 S.R.L. IMPEX  
 TOPO H.A.H.S.  
 Nicuza  
 ALEXANDRU  
 HIRUZA  
 Data: 10 Octombrie 2022

**PLAN DE AMPLASAMENT SI DELIMITARE A IMOBILULUI**  
Scara 1:1000



Inspector:

Confirm introducerea imobilului in baza de date integrata si atribuirea numarului cadastral

Data:

Stampila BCPI

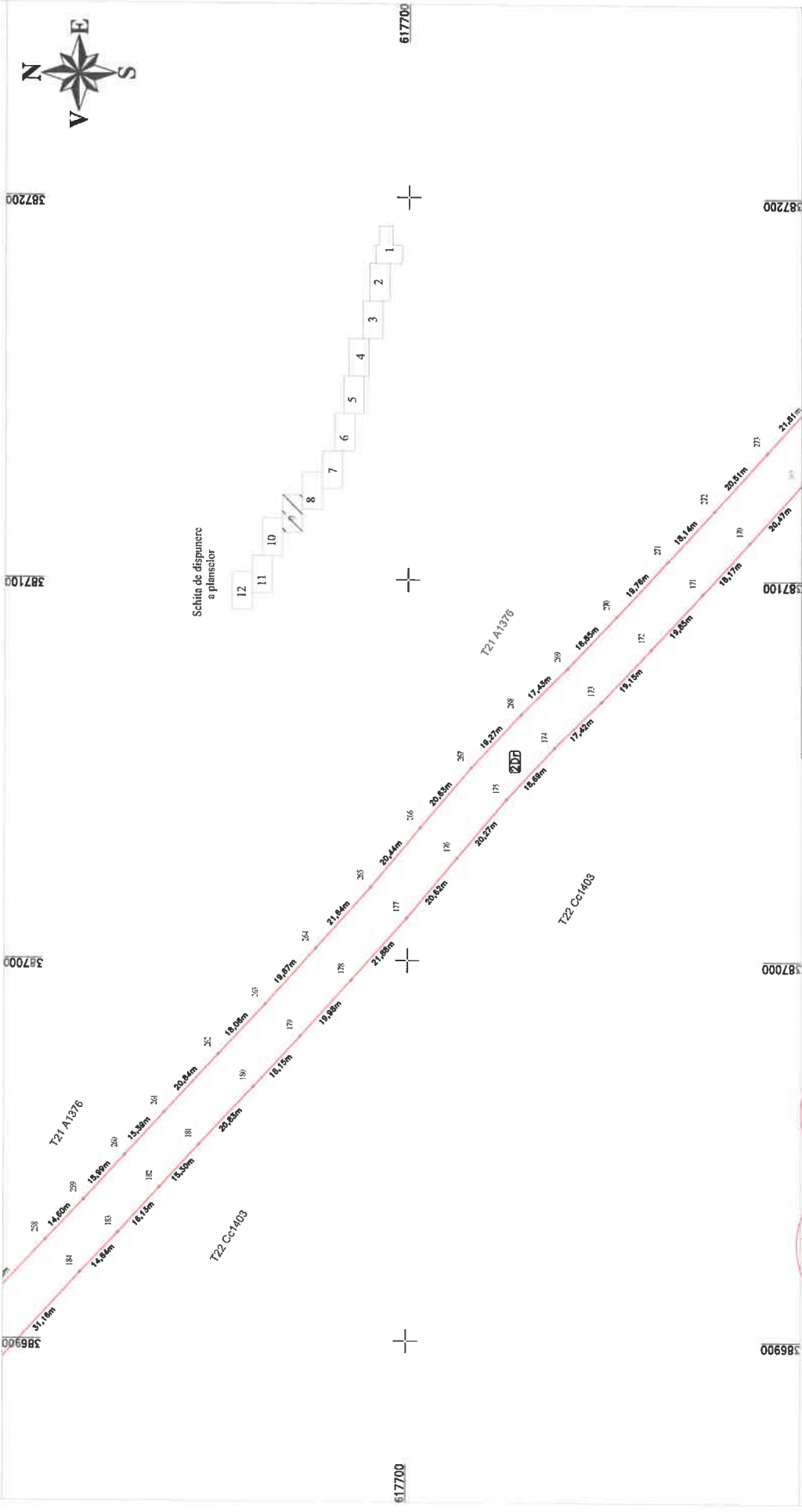
correctitudinea informatiilor prezentate

Autoritatea Nationala de Reglementare si Supraveghere a Activitatilor Economice (ANRE)  
 Topografi H.A.N.S. BIPEX S.R.L.  
 Clasa I  
 Data: 1 Octombrie 2022



# PLAN DE AMPLASAMENT SI DELIMITARE A IMOBILULUI

Scara 1:1000



Inspector:

Confirm introducerea imobilului in baza de date integrata si atribuirea numarului cadastral

Data:

Stampila BCPI

correctitudin la intocmirea documentatiilor cadastrale si corespunderea acestora cu realitatea din teren

Stampila: **TOPOGRAFIA S.R.L.** (red circular stamp)

Stampila: **TOPO H.A.N.S. IMPEX S.R.L.** (red circular stamp)

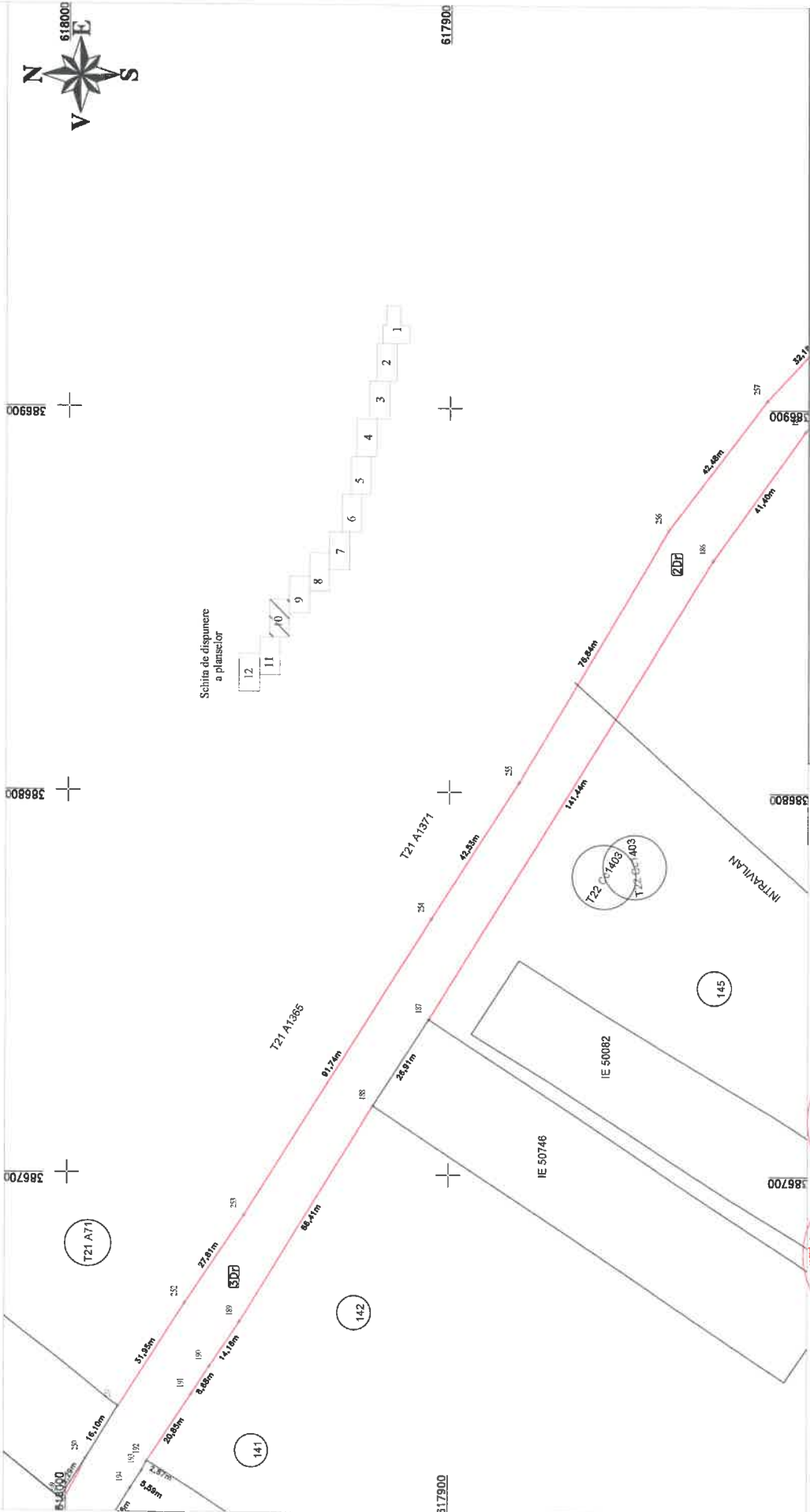
Stampila: **CLASA I** (red circular stamp)

Date: Octombrie 2022

-15-

# PLAN DE AMPLASAMENT SI DELIMITARE A IMOBILULUI

Scara 1:1000



Schita de dispunere  
a planșilor

Inspector:

Confirm introducerea imobilului in baza de date integrata  
si atribuirea numarului cadastral

Data:

Stampila BCPI

CEMANTIT: **DE TOPOGRAFIA SI IMPEX S.R.L.**  
AUTORIZAT in baza Legii nr. 100/1997  
Sediul: Str. Seta Romanilor, nr. 1032  
Bucuresti, Romania

CLASA I

Planșă nr. 1.35 din proiectul de amenajare a teritoriului urbanizat pentru dezvoltarea unei zone rezidențiale în cartierul "Seta Romanilor", orașul București, județul București.

Proiectat de: **ALEXANDRU HIRUZA S.R.L.**  
Data: 10 Octombrie 2022

conținutul prezentei planșă este în conformitate cu realitatea din teren

ok



