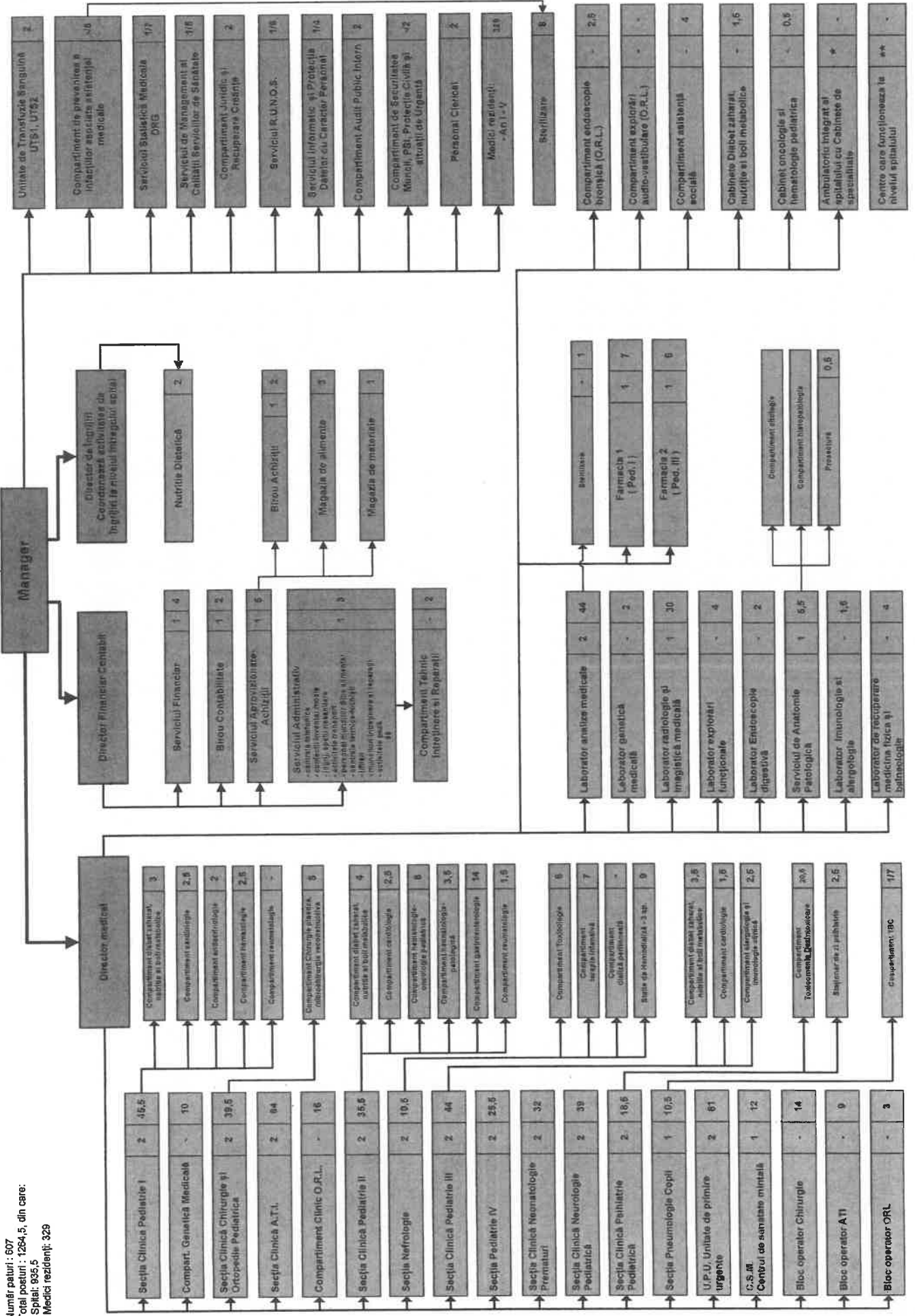


Număr paturi : 607
Total posturi : 1264,5, din care:
Spital: 935,5
Medici rezidenți: 329



* Ambulatoriul Integrat Spitalului cu cabinete în specialitate :

- Pediatrie
- Genetică Medicală
- Gastroenterologie
- Nefrologie Pediatrică
- Neurologie Pediatrică
- Psihiatrie Pediatrică
- Chirurgie și ortopedie Pediatrică
- Cardiologie
- Endocrinologie
- O.R.L.
- Hematologie
- Psihologie
- Pneumologie

- Recuperare, medicină fizică și Balneologie

- Audiologie
- Reumatologie

** Centre la nivelul spitalului :

- Centrul pentru diagnosticul ambulator al bolilor digestive și hepatice
- Centrul de medicină a adolescentului
- Centrul regional de genetică medicală
- Centrul regional de mucoviscidoză
- Centrul antitoxic regional Cluj

P. PREȘEDINTE,
Alin Țișe

Contrasemnează:
SECRETAR GENERAL AL JUDEȚULUI,
Simona Gaci