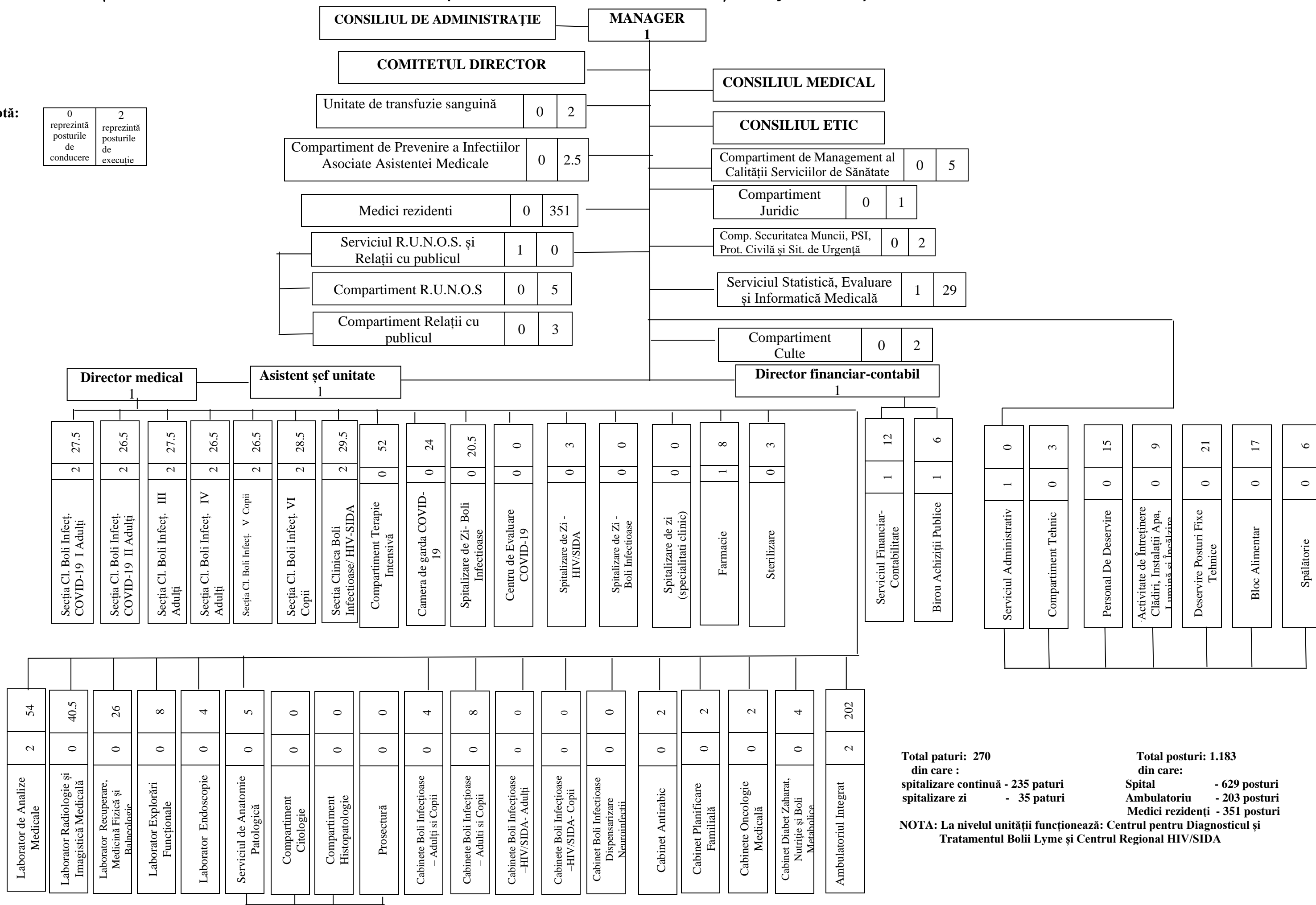


Notă:

0	2
reprezintă	reprezintă
posturile	posturile
de	de
conducere	execuție

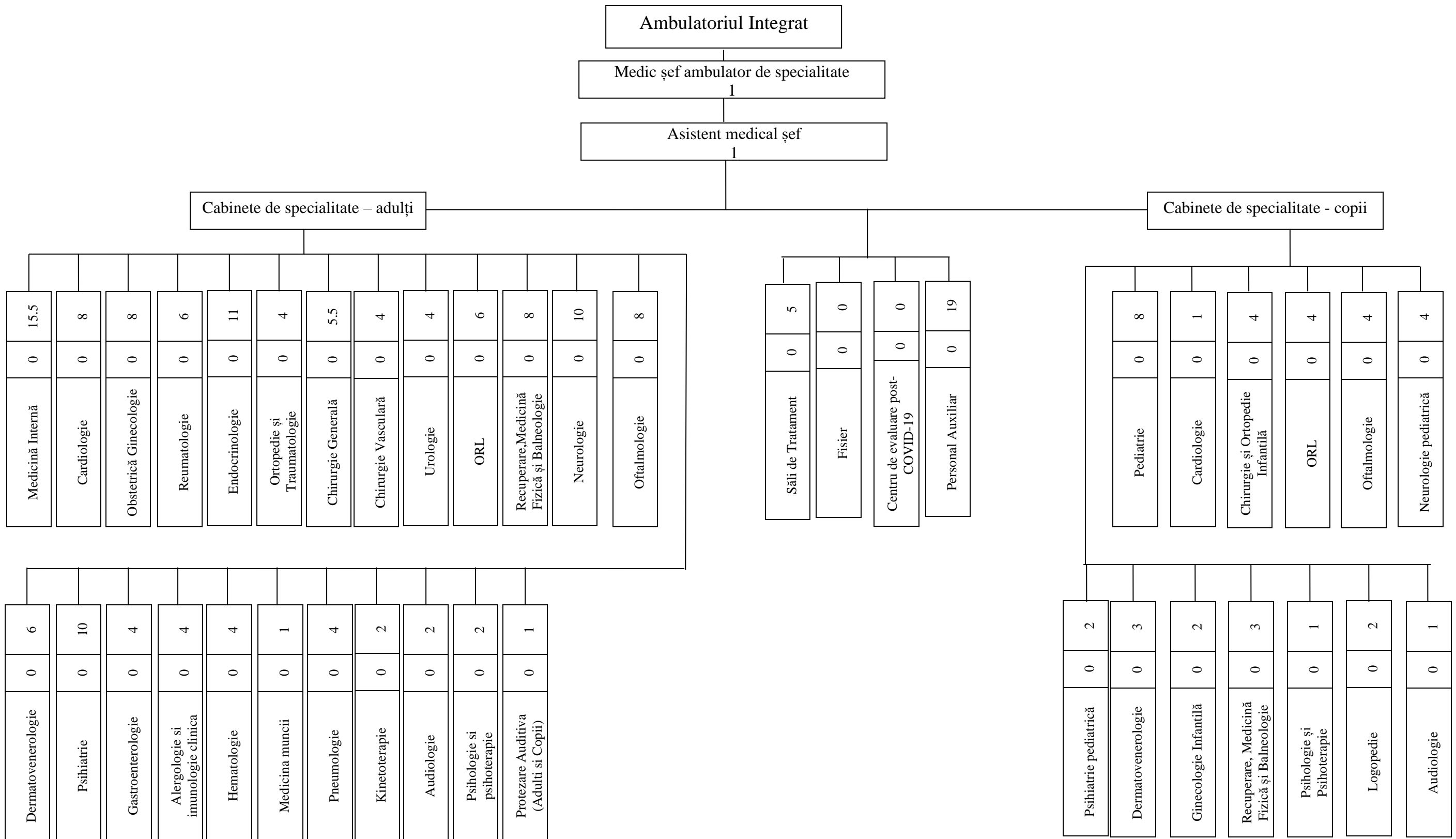


Total paturi: 270
din care :
spitalizare continuă - 235 paturi
spitalizare zi - 35 paturi

Total posturi: 1.183
din care:
Spital - 629 posturi
Ambulatoriu - 203 posturi
Medici rezidenți - 351 posturi

NOTA: La nivelul unității funcționează: Centrul pentru Diagnosticul și Tratamentul Bolii Lyme și Centrul Regional HIV/SIDA

ORGANIGRAMA (detaliu)



p. PREȘEDINTE,
Alin TIȘE

Contrasemnează:
SECRETAR GENERAL AL JUDEȚULUI,
Simona GACI