

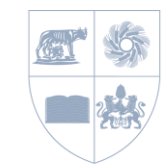
REZUMATUL SĂPTĂMÂNII

13 – 17 noiembrie 2023

CONSILIUL JUDEȚEAN CLUJ



Primele acțiuni de deszăpezire din acest sezon rece, în zona de munte a județului CLUJ



CONSILIUL
JUDEȚEAN
CLUJ

- ❑ În contextul căderilor de zăpadă și a temperaturilor sub 0° C înregistrate în zona de munte a județului, au avut loc primele intervenții specifice activității pe timp de iarnă
- ❑ Intervențiile s-au desfășurat pe două drumuri județene, respectiv:
 - **DJ 107P, pe raza comunei Mărișel**
 - **DJ 108C, pe sectorul de drum Răchițele – Doda Pili – Ic Ponor**



NEW

PODCAST CU PERSONALITĂȚI CLUJENE, lansat de CONSILIUL JUDEȚEAN



✓ Episodul II, invitat Felicia Tulai – o discuție prietenească despre reușită, familie și uleiul preferat al Casei regale a României

🇷🇴 Un "Produce de Cluj" care iese din tiparele obișnuite, o femeie de excepție care a lăsat de-o parte slujba la o multinațională din capitală și care a ales floarea soarelui de acasă

Târg de lăsatu secului, la Ministerul Agriculturii și Dezvoltării Rurale



❑ 40 de expozanți oferă produse atestate tradițional, preparate bazate pe rețete transmise din generație în generație

➤ produse din carne, lapte sau pește, panificație și patiserie, legume și fructe proaspete, dar și procesate, vinuri și sucuri naturale

📍 **Locație: curtea MADR București**

📅 **Perioada: 15 – 19 noiembrie**

➤ eveniment organizat de MADR cu sprijinul **Asociației Produs de Cluj**

CJ Cluj a lansat licitația privind achiziția instalației de tratare prin dezintegrare moleculară a deșeurilor municipale



CONSILIUL
JUDEȚEAN
CLUJ

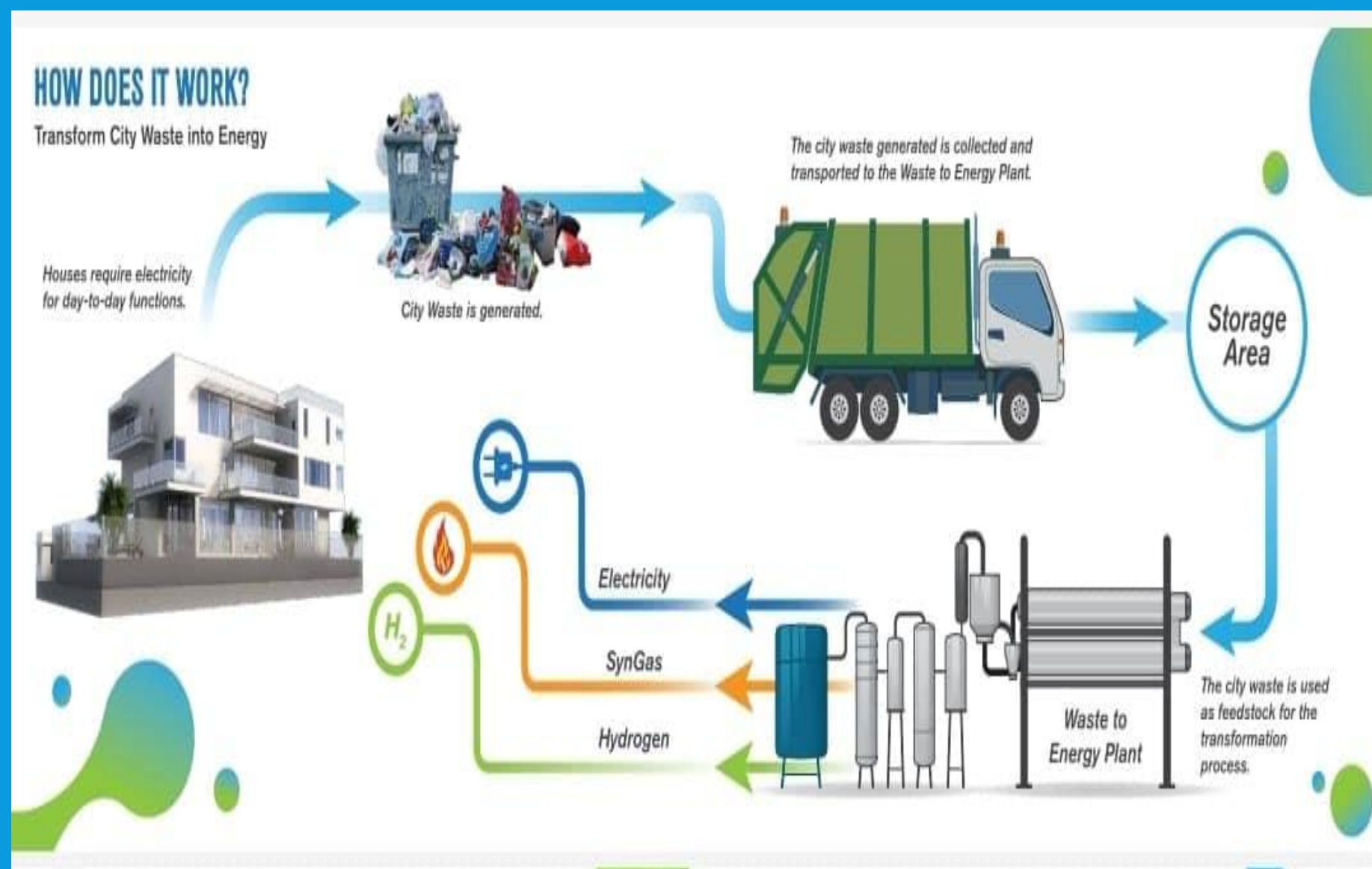
❑ Caracteristici tehnice:

- ✓ 25.000 tone deșeuri valorificate/an
- ✓ 18.240,00 MWh energie electrică produsă/an

💰 Valoare estimată: 62.098.728 lei

📅 Ofertele se pot trimite până în 12.12.2023, ora 15.00

♻️ Gunoaiele nu vor mai fi o problemă, vor fi energie verde!



CJ Cluj a finalizat lucrările de extindere a REȚELEI DE CANALIZARE pe alte 3 străzi din CLUJ-NAPOCA

Străzile vizate:

- Haller Karoly,
- Galaction Liviu Munteanu
- Nicolae Pătrașcu

Caracteristici lucrare:

- ✓ cca 1050 metri lungime
- ✓ peste 290 metri de conducte
- ✓ 33 cămine de vizitare

 **Valoarea lucrărilor: 2.471.317 lei,**
finanțare din bugetul CJ Cluj



CONSILIUL JUDEȚEAN CLUJ

🏠 Calea Dorobanților, nr. 106
C.P. 400609, Cluj-Napoca

☎ 0 372 64 00 00

📠 0 372 64 00 70

📞 0 800 410 999

✉ infopublic@cjcluj.ro

🌐 www.cjcluj.ro



YouTube

