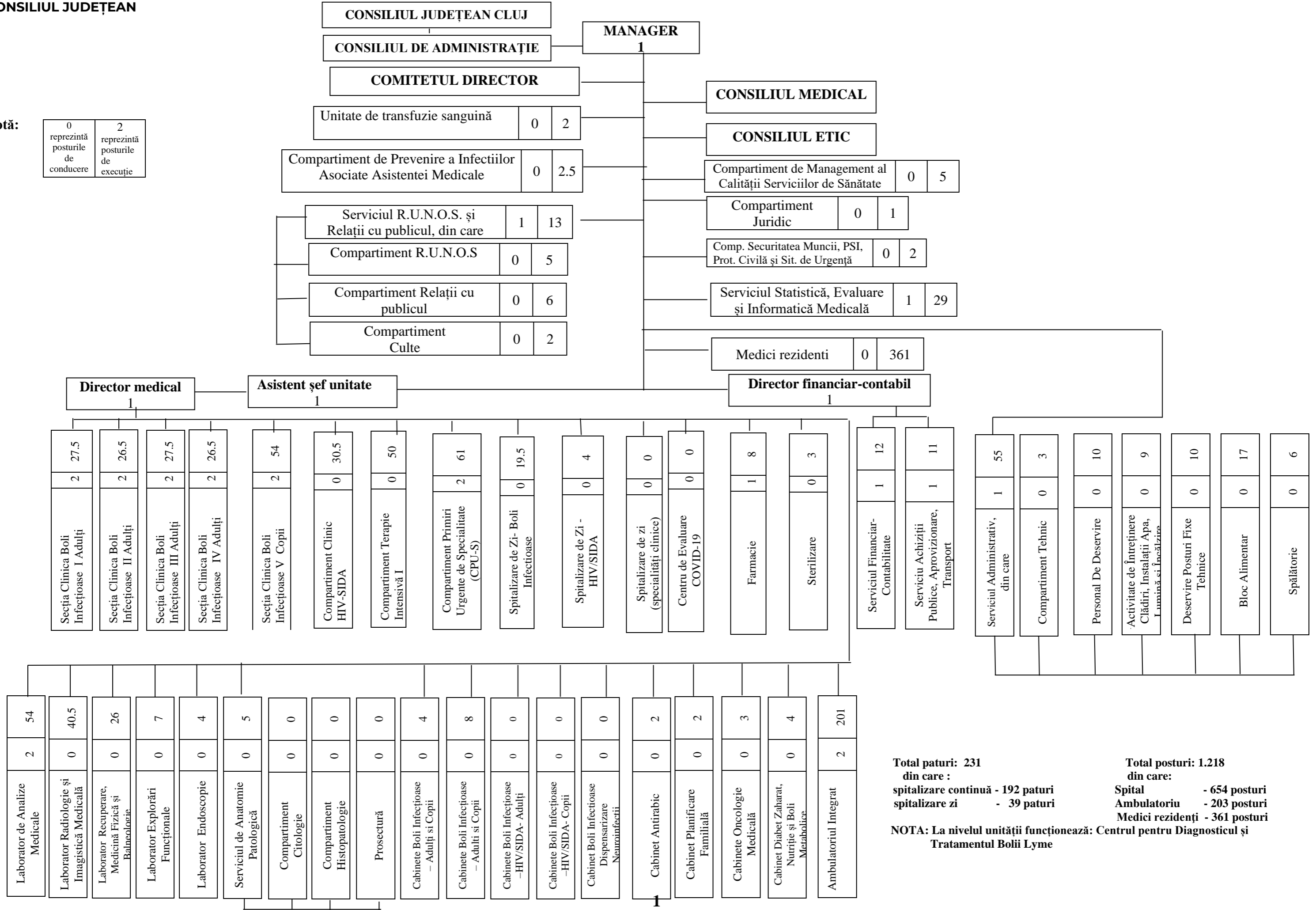


Notă:

0	2
reprezintă	reprezintă
posturile	posturile
de	de
conducere	execuție

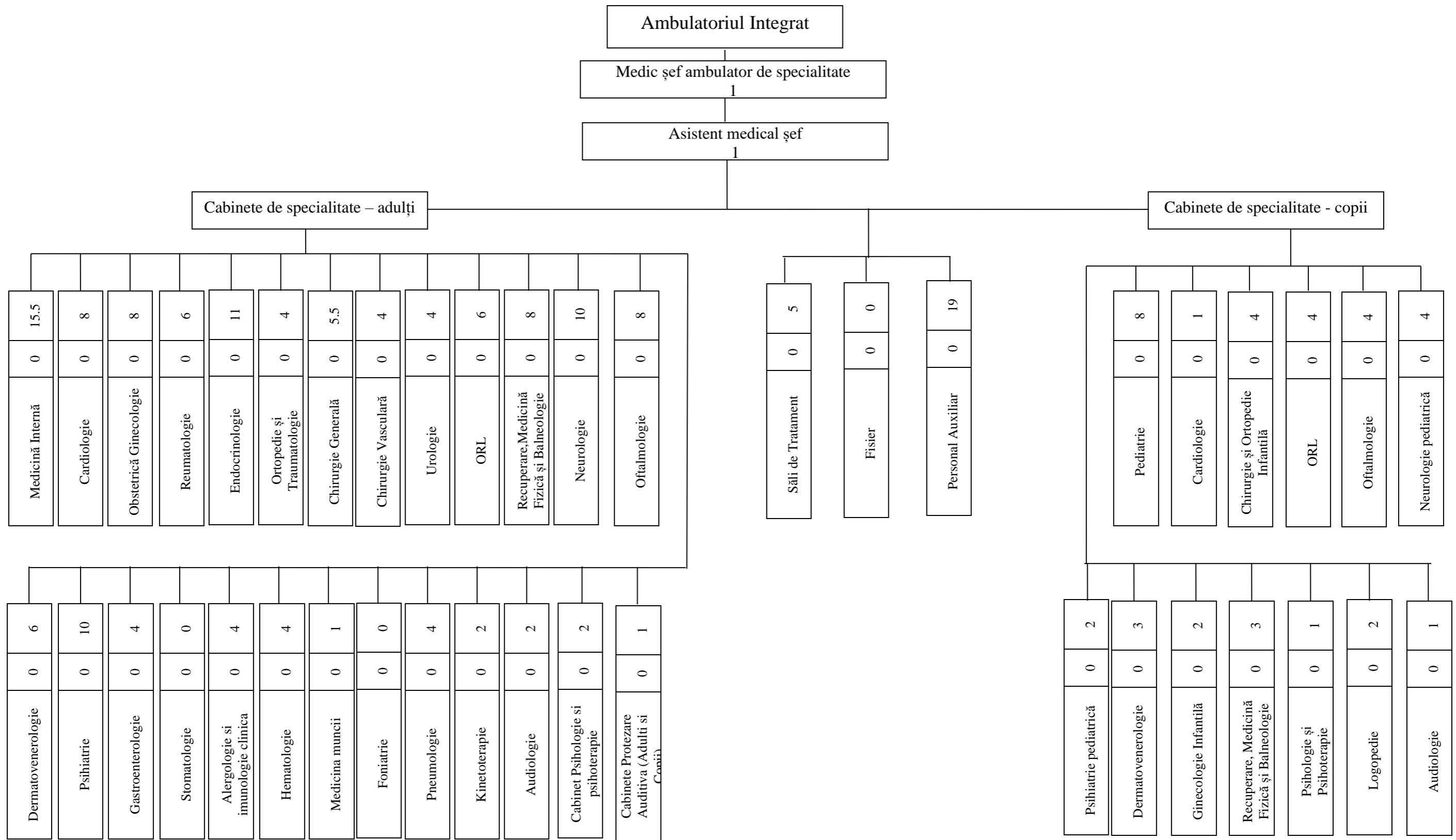


Total paturi: 231
din care :
spitalizare continuă - 192 paturi
spitalizare zi - 39 paturi

Total posturi: 1.218
din care:
Spital - 654 posturi
Ambulatoriu - 203 posturi
Medici rezidenți - 361 posturi

NOTA: La nivelul unității funcționează: Centrul pentru Diagnosticul și Tratamentul Bolii Lyme

ORGANIGRAMA (detaliu)



PREȘEDINTE,
Alin ȚIȘE

Contrasemnează:
SECRETAR GENERAL AL JUDEȚULUI,
Simona GACI