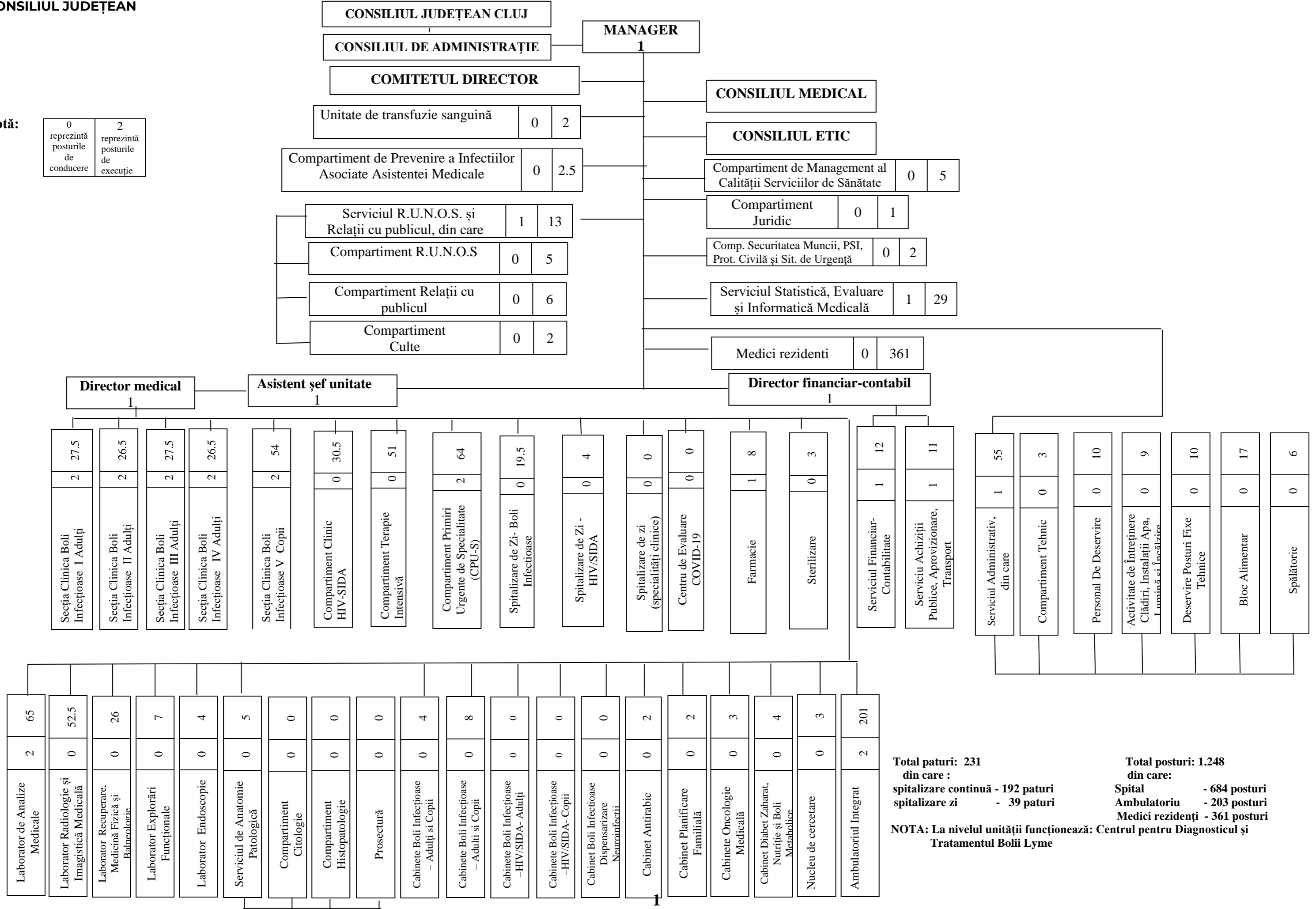


Notă:

0	2
reprezintă	reprezintă
posturile	posturile
de	de
conducere	execuție

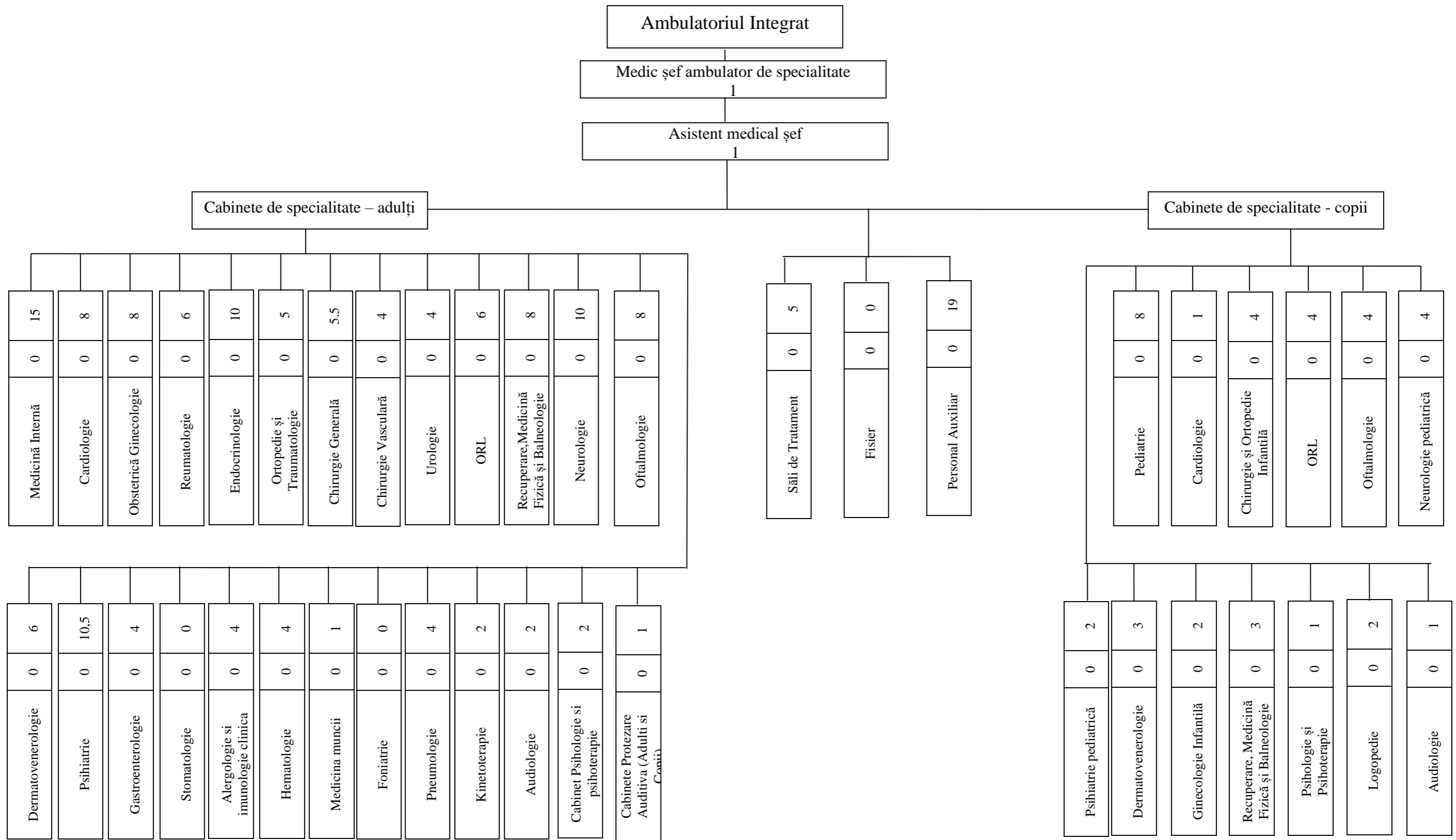


Total paturi: 231
 din care :
 spitalizare continuă - 192 paturi
 spitalizare zi - 39 paturi

Total posturi: 1.248
 din care:
 Spital - 684 posturi
 Ambulatoriu - 203 posturi
 Medici rezidenți - 361 posturi

NOTA: La nivelul unității funcționează: Centrul pentru Diagnosticul și Tratamentul Bolii Lyme

ORGANIGRAMA (detaliu)



PREȘEDINTE,
Alin ȚIȘE

Contrasemnează:
SECRETAR GENERAL AL JUDEȚULUI,
Simona GACI