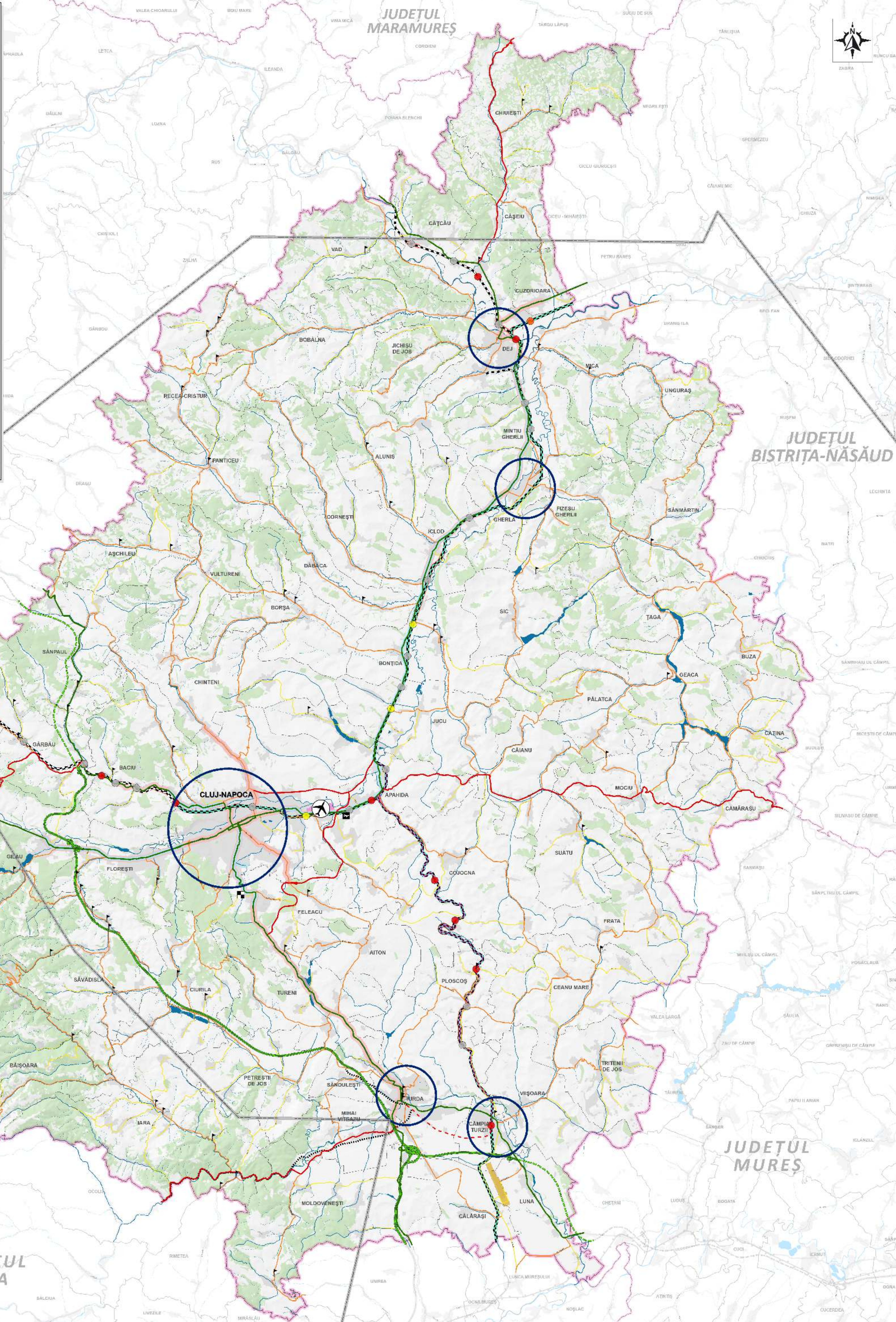


- Legenda specifică**  
**Infrastructura de comunicație rutieră**
- Autostradă
  - Autostradă (în construcție)
  - Drum național-european
  - Drum național
  - Drum județean
  - Drum comunal
- Infrastructura de comunicație feroviară**
- Căi feroviare
- Trasee sau sectoare rutiere în stare necorespunzătoare de viabilitate**
- Distributia spațială a calității  
îmbrăcămintelor rutiere  
(Iulie-august 2019)
- Drum în lucru
  - Stare medie
  - Stare rea
  - Stare foarte rea



**Infrastructurile tehnice ale teritoriului – probleme și disfuncționalități**  
**Rețele de căi de comunicații**

- Legenda generală**
- Limite administrative**
- Limită de județ
  - Limită UATB
  - Perimetre construite
- Rețeaua hidrografică**
- Cursuri de apă principale
  - Cursuri de apă secundare
  - Lacuri, iazuri, bălți
  - Păduri
- Legenda specifică**  
**Infrastructura de comunicație rutieră**
- Autostradă
  - Autostradă în construcție
  - Drum național-european
  - Drum național
  - Drum județean
  - Drum comunal
- Trasee sau sectoare rutiere suprasolicitate**
- Trasee sau sectoare rutiere suprasolicitate
  - Trasee intens solicitate, deficiente în asigurarea transportului în comun interlocalități
  - Poduri rutiere în stare calitativă rea și foarte rea
- Infrastructura de comunicație feroviară**
- Cale ferată dublă, electrificată, operabilă
  - Cale ferată dublă, neelectrificată, operabilă
  - Cale ferată simplă, neelectrificată, operabilă
  - Cale ferată simplă, neelectrificată, operabilă-industrială
  - Cale ferată simplă, neelectrificată, neinteroperabilă, dezafectată
  - Cale ferată simplă, electrificată, neinteroperabilă, dezafectată
  - Cale ferată simplă, neelectrificată, neinteroperabilă
- Trasee sau sectoare feroviare în stare necorespunzătoare de viabilitate**
- 10 - 30 km/h
  - 31 - 75 km/h
- Gări nemodernizate**
- Gară în stare calitativă medie
  - Gară în stare calitativă rea
  - Gară în stare calitativă foarte rea
  - Gară fără clădire
- Infrastructura de comunicație aeriană**
- Aeroport internațional
  - Zonă cu destinație specială
  - Limită NAPOC TMA 1
  - Aerodrom Dezmir
  - Radar MSSR Feleacu
- Puncte critice ale rețelei de transport**
- Lipsa arterelor ocolitoare
- Trasee sau sectoare rutiere suprasolicitate**
- Trasee sau sectoare rutiere suprasolicitate
  - Trasee intens solicitate, deficiente în asigurarea transportului în comun interlocalități
  - Poduri rutiere în stare calitativă rea și foarte rea
- Infrastructura de comunicație feroviară**
- Cale ferată dublă, electrificată, operabilă
  - Cale ferată dublă, neelectrificată, operabilă
  - Cale ferată simplă, neelectrificată, operabilă
  - Cale ferată simplă, neelectrificată, operabilă-industrială
  - Cale ferată simplă, neelectrificată, neinteroperabilă, dezafectată
  - Cale ferată simplă, electrificată, neinteroperabilă, dezafectată
  - Cale ferată simplă, neelectrificată, neinteroperabilă

UAT-uri care în 2023 au înlocuit la limită TMA și care necesită anul 2023

SRUP	DESCRIERE	SRUP	DESCRIERE
53073	CLUJ-NAPOCA	53743	TAĞA
53257	CĂMPIA TURCII	53948	GĂRBAU
53008	DEJ	53783	GEACĂ
53384	CHINTEN	53780	LAU
53259	TURDA	58008	ARA
53473	AGHIREȘU	58142	ICLOD
53558	AITON	58108	ICHIȘU DE JOS
53513	ALUNȘ	58255	ICU
53587	APA IGA	58311	LUNA
53775	AGHIREȘU	58166	MECA
53818	BACU	58277	MIHAI VITEAZU
53096	BOBĂLNA	58252	MINTIU GHERLI
53219	BONTIDA	58623	MOCIU
53265	BORSA	58771	MONDOVINEȘTI
53377	BUZA	58784	PALATCA
53564	CĂLĂRAȘI	58955	PANTICU
53425	CĂLĂRAȘI	58918	PĂRĂȘTIU DE JOS
58522	CĂMĂRAȘU	58990	P. JOSCOȘ
58568	CĂPUȘU MARE	59130	PĂSCĂ-CHISTUR
58666	CĂȘEU	59311	SÂMBULEȘTI
57314	CĂTĂU	59198	SĂNĂMĂRTIN
58773	CĂTINA	59586	SĂNĂMĂRTIN
58844	CEANU MARE	59327	SĂVĂDISLA
58988	CHINTEN	58418	ȘIC
57225	CIURLA	58955	PANTICU
57350	COVOCNA	58825	TAĞA
57448	CORNEȘTI	58684	TRITENI DE JOS
58562	CUZDRIORARA	59714	TURENI
57546	DĂBĂCA	58880	UNGURĂȘ
57582	FELEACU	58847	VAD
53444	GHIERLA	58094	VICȘOMIA
57706	FLOREȘTI	60099	VULTURENI

**CONSILIUL JUDEȚEAN CLUJ**

Beneficiar	Contract	Data
<b>Județul CLUJ</b>		
Coordonatori generali ai proiectului:		
Șef de lucrări dr. Ciprian Moldovan		
Ec. dr. geogr. Marius CRISTEA		
Geomat. drd. Bogdan-Eugen DOLEAN		
Marcel IONESCU-HEROIU Expert senior dezvoltare urbană Banca Mondială		
Coordonator științific:		
Acad. prof. univ. dr. geogr.-urb. BENEDEK József		
Specialiști-consultanți:		
Șef lucr. dr. geogr. Răzvan BĂȚINAȘ		
Conf. univ. dr. geogr. Vasile ZOTIC		
Șef. lucr. dr. geogr. Diana ALEXANDRU		
Ing.-urb. ec. Corina ZADORI		
Intocmit / redactat planșă		
Geomat. drd. Bogdan-Eugen DOLEAN		
Conf. univ. dr. Titus-Cristian MAN		
Asist. cercet. drd. Iulia HĂRĂNGUȘ		
Titlul planșei		
Rețele de comunicații - situația existentă, probleme, disfuncționalități.		
Etapă	Planșă	
a II-a	nr. 3.1.1.	
Data	Scara	
12.2022	1:135 000	