

Femmes en âge de procréer, enceintes ou allaitantes



Évitez les produits chimiques présentant les mentions de danger suivantes :

- H360 Peut nuire à la fertilité ou au fœtus.
- H361 Susceptible de nuire à la fertilité ou au fœtus.
- H362 Peut être nocif pour les bébés nourris au lait maternel.

L'étiquette évolue mais les messages restent les mêmes...

Le pictogramme de danger pour la santé est un indicateur du niveau de toxicité d'un produit chimique, mais il est insuffisant !

Les mentions de danger restent l'information incontournable permettant d'identifier précisément le niveau de toxicité humaine et les voies de pénétration privilégiées du produit dans le corps. Ces éléments sont indispensables à une maîtrise du risque pour protéger votre santé lors de toute utilisation.

«Si vous vous intoxiquez lors de l'utilisation d'un produit phytosanitaire, appelez-nous pour témoigner et ainsi contribuer à l'amélioration de la santé du monde agricole.»



Signalez-nous vos symptômes

N° Vert 0 800 887 887
APPEL GRATUIT DEPUIS UN POSTE FIXE

Pour toute information supplémentaire, le Conseiller en Prévention et le Médecin du Travail du Service Santé-Sécurité au Travail de votre MSA se tiennent à votre disposition.

Pour en savoir plus :
www.references-sante-securite.msa.fr



vous informer

Pour votre santé :
lire et comprendre
les nouvelles étiquettes

■ Produits chimiques

Ref. 11241 / février 2012 / Direction de la Santé / CCMSA / Conception : Studio TH B SC

Que dit le pictogramme de danger pour la santé ?



Empoisonnement rapide à fortes doses, irritant, allergisant cutané ou somnolence.



Brûlures voire rongement de la peau et/ou des yeux en cas de contact ou de projection.




Empoisonnement rapide à faibles doses, voire mortel.




Cancérogène, anomalie génétique, toxique pour la reproduction, effets irréversibles ou allergisant respiratoire, **même** en une seule exposition.

Décrypter l'étiquette



Adresse de la société
PRODUIT A
DANGER



H 350 : Peut provoquer le cancer

H 319 : Provoque une sévère irritation des yeux

H 311 : Nocif par contact cutané

P 202 : Ne pas manipuler avant d'avoir lu et compris toutes les précautions de sécurité

P 262 : Éviter tout contact avec les yeux, la peau ou les vêtements

P 313 : En cas d'exposition, consulter un médecin

P 280 : Porter des gants, des vêtements, des équipements de protection des yeux/du visage

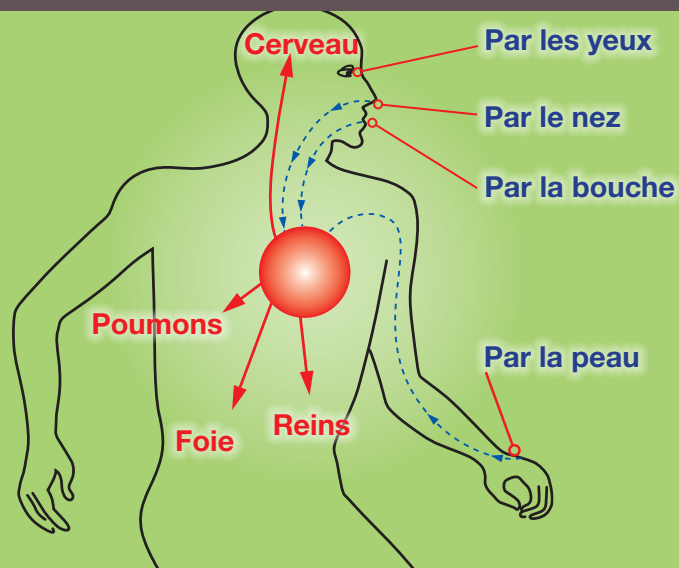
PICTOGRAMMES DE DANGER :
Ils sont associés aux produits chimiques en fonction des dangers qu'ils représentent.

MENTIONS D'AVERTISSEMENT :
Elles donnent une indication sur le niveau de risque, «danger» pour le plus élevé ou «attention».

MENTION DE DANGER POUR LA SANTÉ (H 3..) :
Elles définissent la nature du danger et les voies de pénétration dans l'organisme.

CONSEILS DE PRUDENCE (P) :
Ils indiquent comment manipuler, bien stocker ou intervenir en cas d'accident.

Les 4 voies de pénétration des produits chimiques



	Catégories	Nouvelles catégories	Nouvelles mentions de danger correspondantes	
CANCÉRIGÈNES	1	1A	H 350	Peut provoquer le cancer
	2	1B		
	3	2	H 351	Susceptible de provoquer le cancer
MUTAGÈNES	1	1A	H 340	Peut induire des anomalies génétiques
	2	1B		
	3	2	H 341	Susceptible d'induire des anomalies génétiques
REPROTOXIQUES (toxiques pour la reproduction)	1	1A	H 360	Peut nuire à la fertilité ou au fœtus
	2	1B		
	3	2	H 361	Susceptible de nuire à la fertilité ou au fœtus