

¿QUE ESTAMOS ESCUCHANDO DE LA ENCUESTA PARA I-526?



La mayoría de las personas usan el corredor diariamente para:

trabajo, compras, entretenimiento y recreación



Los viajeros experimentan congestión durante los viajes diarios de mañana y tarde/noche



*La mayoría de las personas viaja por el corredor usando su **vehículo personal***



Los viajeros están experimentando estos problemas principales relacionados con la seguridad:



Congestión



Cambio de carril de camiones



Conductores agresivos/distraídos

Exceso de velocidad



La mayoría de la gente quiere ver estas mejoras a lo largo del corredor:



Carriles solo para camiones

Vehículo de alta ocupación (HOV)

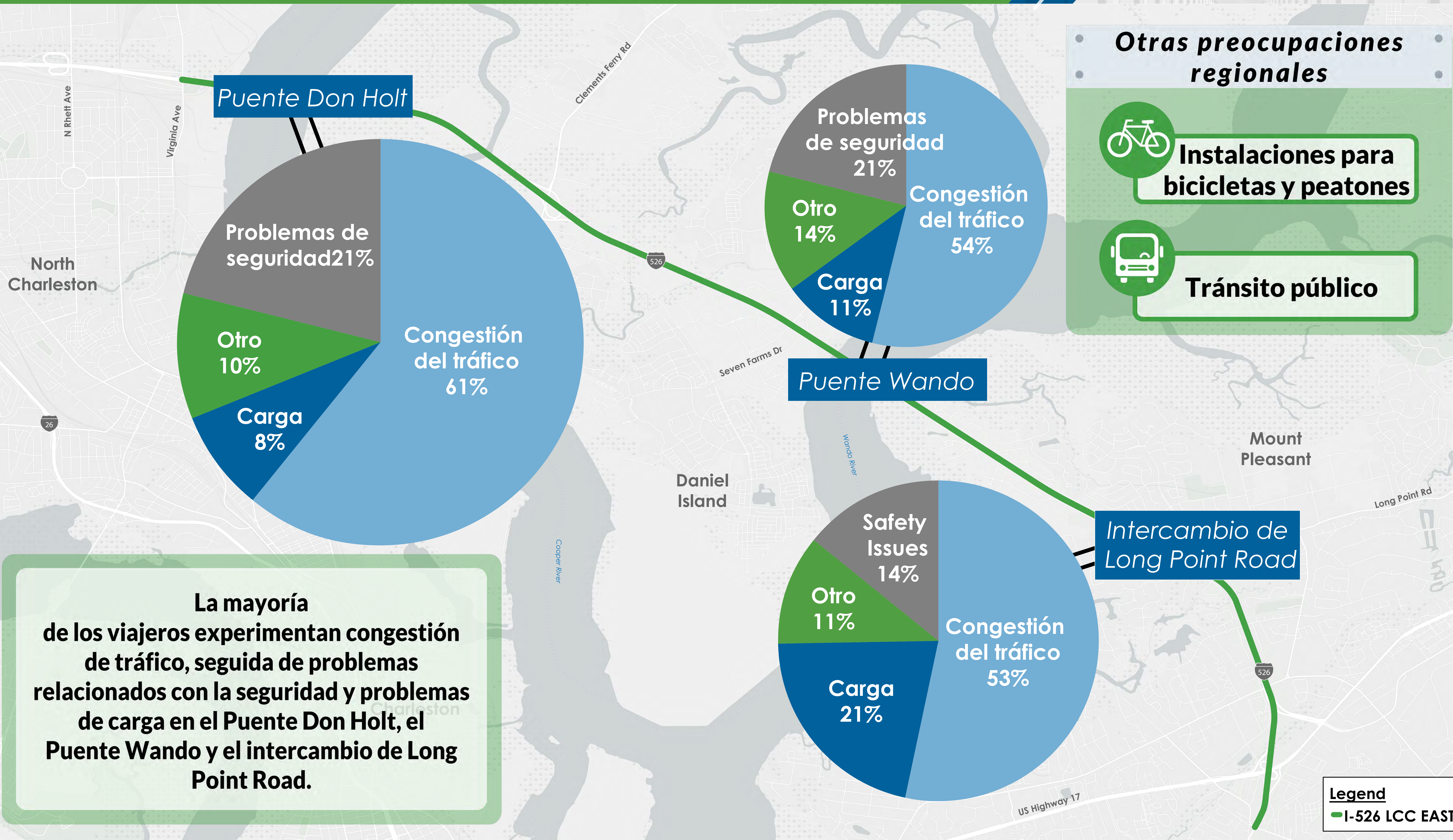


Peaje de alta ocupación (HOT)



Carriles compartidos

¿Que estamos escuchando de la encuesta para I-526 LCC EAST?



¿QUE ESTAMOS ESCUCHANDO DE LA ENCUESTA PARA I-526?



¿Cómo debemos abordar los problemas o problemas experimentados en el corredor?

La mayoría de las personas eligen estas cuatro soluciones de ocho categorías posibles:

Diseño de carretera/puente

Agregar más carriles de viaje, mejorar la alineación y espacios libres del corredor, aumentar la vida útil del corredor y diseñar para eventos climáticos extremos



Seguridad



Ampliar los arcenes para que los vehículos de emergencia llegen a los accidentes más rápido y espacio para sacar los vehículos de la carretera para mantener el tráfico en movimiento; Proporcionar iluminación mejorada e información de viaje en tiempo real a través de mensajes dinámicos mejorados

Operaciones de tráfico

Maximizar la capacidad existente mejorando las marcas en el pavimento, señalización mejorada, gestión de incidentes y zonas de trabajo.



Conectividad de carga



Mejorar las conexiones de carga de camiones a los puertos e instalaciones ferroviarias cercanas, implemente incentivos/desincentivos en las horas pico, aumentar la disponibilidad de estacionamiento de camiones