

## ¿Qué ha estado sucediendo con la I-526 LCC EAST?

Agradecemos a todos los que cambiaron de compromisos en persona durante el verano pasado para unirse con nosotros en línea y ofrecer sus inquietudes y visión para la I-526 LCC EAST (I-526 desde Virginia Avenue hasta la US 17 en Mount Pleasant).

Sus comentarios son fundamentales para el éxito de este Estudio de Planificación y Vínculos Ambientales (PEL). La información recibida está ayudando a establecer el propósito, la necesidad y las prioridades para mejorar este corredor en el futuro. Los gráficos a continuación resume lo que aprendimos de la encuesta y la reunión pública.

La encuesta en línea comenzó el 14 de mayo de 2020 y se extendió hasta el 15 de agosto de 2020 para coincidir con el lanzamiento de una reunión de información pública completamente en línea, que duró del 15 de julio al 15 de agosto de 2020.

**Reunión en Vivo:**  
15 de julio -  
15 de agosto de 2020  
[526LowcountryCorridor.com](http://526LowcountryCorridor.com)

**84 Comentarios**  
83 Comentarios en Línea  
1 Comentario por Correo Electrónico

### 5 Comentarios e Inquietudes Principales:

**21%**

Preocupados por Impactos de Ruido



**13%**

Preocupados por los Impactos en el Vecindario



**10%**

Desean Rutas Alternativas de Camiones/Carga



**6%**

Desean Camiones en el Carril Derecho/Carriles Exclusivos para Camiones



**5%**

Apoyan Ensanchamiento



### Encuesta en Vivo:

14 de mayo - 15 de agosto de 2020

**3,103 Respuestas**

La Mayoría de los Viajeros Experimentaron Congestión en el AM y PM

### Principal mejoramientos multimodales deseado a lo largo del corredor:

**42%**

Carriles Exclusivos para Camiones



**18%**



Carriles para Vehículos de Alta Ocupación (Carriles HOV) o Carriles de Peaje Automático (Carriles HOT)

La mayoría de la gente usa el corredor a diario para:

trabajar, ir de compras, entretenimiento y recreación



La mayoría de la gente recorren el corredor con su vehículo personal **85%**



Viajeros están experimentando estos problemas relacionados con la seguridad:



Congestión **25%**



Camiones Ingresando al Tráfico **22%**



Conductores Agresivos/ Distraídos **19%**



Exceso de Velocidad **16%**

## ¿Cómo se utilizó sus aportaciones?

### ► Para validar el propósito y la necesidad de mejoras de transporte en el corredor.

Escuchamos de ustedes que tienen experiencia con congestión durante los viajes en las mañanas y tardes y que la congestión era una de las principales preocupaciones de seguridad. Esto fue consistente con los datos disponibles - confirmando la siguiente declaración de propósito para cualquier mejoramiento a lo largo de este corredor.

El propósito de los mejoramientos de transporte a lo largo de este corredor es **mejorar la confiabilidad del tiempo de viaje y reducir la congestión** a lo largo de la I-526 desde Virginia Avenue en North Charleston hasta la US 17 en Mount Pleasant.

Sabemos que es importante llegar a tiempo al trabajo y a otros lugares. Es por eso que también hemos incluido la confiabilidad del tiempo de viaje en la declaración de propósito y necesidad. Actualmente, la cantidad de tiempo que se tarda en viajar por la I-526 puede variar mucho de un día a otro. En este sentido, la confiabilidad del tiempo de viaje significa que buscamos proveer consistencia en cuanto tiempo tomaría viajar por el corredor desde el punto A al punto B. Esta "confiabilidad" puede ayudar a planificar mejor cuándo salir y qué ruta tomar.

### ► Para refinar los objetivos del proyecto.

También entendemos que las propuestas para mejorar a este corredor deben ser integrales. Un estudio PEL nos permite pensar estratégicamente y incorporar consideraciones regionales y comunitarias. Con sus aportaciones, se han establecido los siguientes objetivos. Estos objetivos proveen orientación adicional para crear alternativas y la evaluación de esas alternativas.

**Compatibilidad:** Alinearse con los planes y proyectos locales de uso de la tierra

**Demanda:** Acomodar un mayor número de vehículos

**Sísmico:** Cualquier nuevo camino o puente debe diseñarse de acuerdo con los nuevos estándares para terremotos

**Conectividad:** Mejorar las conexiones con los puertos locales, las instalaciones ferroviarias y el tránsito

**Seguridad:** Reduzca los choques relacionados con el tráfico

**Multimodal:** Mejorar el movimiento a través del corredor, incluso a través de otros modos como viaje compartido, tránsito, caminar, bicicleta o camión

**Tecnología:** Acomodar las tecnologías de transporte futuras, como tecnologías de vehículos, monitoreo de sistemas, información del conductor y tecnologías de operaciones de tráfico

## Necesidades Identificadas

### Movilidad

Este corredor es un corredor ocupado - con una gran cantidad de personas, bienes y servicios. Los temas clave son:

Congestión del tráfico debido a altos volúmenes de tráfico y capacidad limitada

Carreteras con Exceso de Capacidad

Tiempos de Viaje Poco Fiables

Choques Relacionados con la Congestión

### Deficiencias de Carretera

Las carreteras, puentes y rampas de intercambio actuales no están diseñados para manejar las demandas de tráfico actuales o futuras.

Los temas clave son:

Anchura de Arcenes

Longitudes de Rampa de Entrada y Salida

Rampas Muy Curvadas

## ¿Cómo se utilizó sus aportaciones?

### ▶ Para desarrollar conceptos alternativos.

Este estudio PEL utilizará varios pasos para identificar, evaluar y refinar conceptos a nivel de planificación para mejorar el corredor. El primer paso incluye desarrollar los conceptos de alternativas preliminares.

Un estudio PEL debe considerar los esfuerzos de planificación local mientras ofreciendo una oportunidad para crear nuevas soluciones. Como tal, los conceptos evaluados en este estudio incluyen soluciones identificadas por el Estudio de Transporte Regional del Área de Charleston, así como nuevas alternativas basadas en sus comentarios y el análisis de las condiciones de tráfico futuras existentes y previstas.

### Desarrollo del Concepto Preliminar

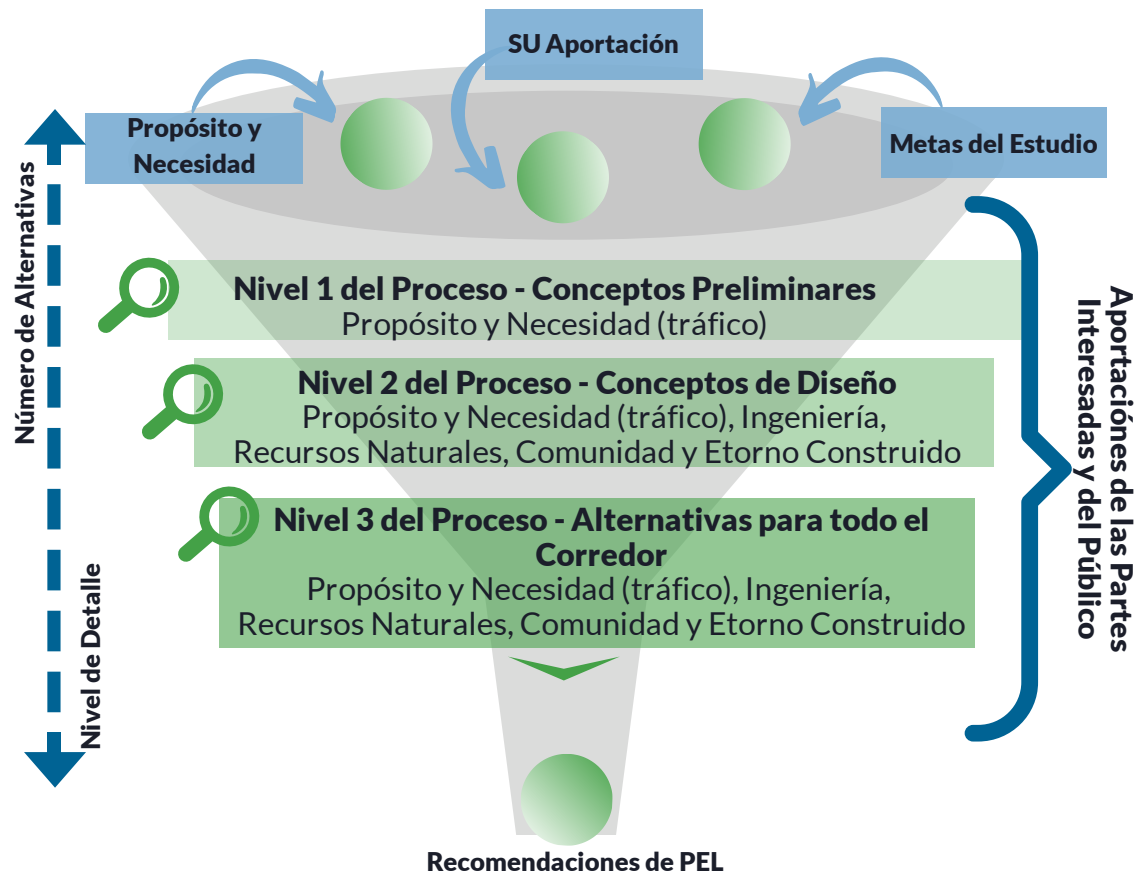
Se ha identificado el espectro de estrategias de gestión de la congestión y los mejoramientos de infraestructura que se evaluarán. *Los conceptos incluyen:*

- ▶ **No Construir (No Hacer Nada)**
- ▶ **Estrategias de Gestión y Operaciones de Sistemas de Transporte**
- ▶ **Mejoras de Infraestructura**
  - Alineaciones Alternativas
  - Mejoras en la Línea Principal (Ampliación de 6 o 8 Carriles)
  - Mejoras en el Intercambio/Rampa

## ¿Qué pasa después con la I-526 LCC EAST?

El equipo evaluará alternativas mediante de un proceso de selección de tres pasos para identificar las alternativas razonables que se llevarán a cabo en el proceso de la Ley de Política Ambiental Nacional (NEPA). Cada nivel del proceso implica un análisis más detallado de las alternativas. A medida que avanza el proceso, las alternativas que funcionan mal se eliminan de una revisión adicional.

## ¿Cómo se evalúan estas alternativas?



Visite nuestra Oficina Comunitaria (5627 Rivers Avenue, Gas Lite Square)

## ¿Cómo puedo obtener más información y dar mis aportaciones?

Se está planificando una serie de reuniones de información pública para finales de este otoño para compartir más detalles sobre la creación y evaluación de posibles mejoramientos para este corredor. La reunión también destacará las alternativas razonables propuestas que se llevarán a cabo en el proceso de planificación de la NEPA.

## ¿Cómo se realiza la transición de un estudio PEL a NEPA?

Después de la reunión de información público, el equipo del proyecto finalizará el Estudio PEL. Este estudio proporcionará marco para implementar mejoramientos de transporte futuros - incluido es el posible financiamiento, la priorización y los problemas potenciales que pueden necesitar ser resueltos en NEPA. Este proceso está diseñado para avanzar el proyecto con poca o ninguna necesidad de reelaboración de estos importantes estudios. Esta información se utilizará para ayudar a determinar el nivel de evaluación ambiental de NEPA que debería realizarse. El proceso de la NEPA podría basarse en este valioso aporte al confirmar y perfeccionar el propósito y la necesidad del corredor. Además, el análisis de ingeniería y medioambiental se basaría en estos estudios iniciales para ayudar a determinar la alternativa preferida.

### Reserva la fecha

¡Reuniones Públicas en Persona y en Línea Están Programadas Tentativamente para el 26 y 27 de Octubre!

### ¿Cuándo podría comenzar el construcción?

¡El proceso de NEPA debe completarse y el proyecto debe ser aprobado antes de que se pueda realizar cualquier construcción! Consulte los tiempos estimados a continuación para comprender el proceso.



## PARTICIPACIÓN DEL PÚBLICO Y DE LA AGENCIA

### Estudio de Planificación y Vínculos Ambientales (PEL)

1.5 - 2.5 Años

- Estudios de planificación
- Análisis de condiciones existentes
- Previsiones futuras
- Objetivos del estudio
- Propósito y necesidad
- Gama de alternativas y alternativas razonables seleccionadas
- Estimaciones de costos y Plan de Implementación
- Nivel de análisis: Exclusión Categórica, Evaluación Ambiental, Declaración de Impacto Ambiental

### NEPA

1 - 2 Años

- Confirmar/refinar el propósito y la necesidad
- Análisis detallado del ruido y del medio ambiente
- Refinar alternativas
- Explorar la mitigación y los compromisos
- Preparar documento de decisión

### Implementación de Proyecto

- Diseño final
- Adquisición de derecho de paso
- Permisos
- Compromisos de mitigación
- Construcción

### Operaciones de Mantenimiento

- Mantenimiento de las carreteras y derecho de paso

¿Qué está sucediendo con el Plan Comunitario de Mitigación de la I-526 LCC West?

¿Qué es el Programa de Preservación de la Historia de la Comunidad?



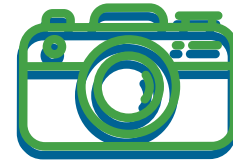
El propósito del Plan Comunitario de Mitigación para la I-526 LCC West es mitigar de manera efectiva los impactos del proyecto en asociación con los residentes de los vecindarios de Ferndale, Russelldale, Highland Terrace y Liberty Park. Estos cuatro vecindarios son solo algunos de los muchos vecindarios en North Charleston con una rica historia cultural. El propósito del Programa de Preservación de la Historia de la Comunidad es registrar el pasado de estos vecindarios a través de entrevistas con residentes actuales y anteriores; para recopilar fotografías históricas de las comunidades antes de la construcción de la I-26, I-526 y otros desarrollos; y recopilar imágenes de las comunidades antes de la posible construcción del proyecto de transporte I-526 Lowcountry Corridor WEST como parte del Plan de Mitigación de la Comunidad.

**Lo alentamos a mantenerse comprometido - participar en entrevistas, compartir sus imágenes históricas y brindar información para documentar los elementos históricos y culturales únicos de su comunidad.** Según los comentarios de la comunidad, este programa también se utilizará para inspirar conceptos de diseño que se incorporarán a la apariencia del nuevo centro comunitario. Una vez completado, estará disponible un informe final en el nuevo centro comunitario, la biblioteca pública y en línea. Manténgase conectado para la información sobre eventos comunitarios donde puede conocer e interactuar con nuestro gerente del Program de Preservación de la Historia, el profesor Damon L. Fordham, y compartir sus historias.

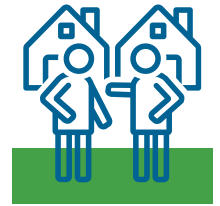
¿Vive o ha vivido en los vecindarios de Ferndale, Highland Terrace, Liberty Park o Russelldale? Comuníquese con nosotros en la Oficina Comunitaria por teléfono al (843) 258-1135 o en persona en 5627 Rivers Avenue en Gas Lite Square, North Charleston. Envíenos un correo electrónico a [HistoryProject@526LowcountryCorridor.com](mailto:HistoryProject@526LowcountryCorridor.com) para compartir historias, fotografías y videos de sus recuerdos. Únase a nosotros y sea parte de la historia.



¡Participa en entrevistas!



¡Comparte sus fotografías!



¡Sé parte de la historia de su comunidad!

¿Cómo nos estamos conectando con la comunidad?

¿Ha visto a nuestros enlaces comunitarios en su comunidad? Hemos estado recorriendo en los vecindarios de Ferndale, Highland Terrace, Liberty Park y Russelldale durante los últimos meses distribuyendo información sobre proyectos y hablando con la comunidad sobre oportunidades de mitigación, como capacitación laboral. Esto ha sido una gran oportunidad para hablar con los miembros de la comunidad cara a cara e invitarlos a venir a la Oficina Comunitaria para responder sus preguntas. La Oficina Comunitaria y los enlaces son recursos para que usted conozca las actualizaciones del proyecto y las oportunidades disponibles bajo el Plan Comunitario de Mitigación de Justicia Ambiental. Si los ve en su comunidad, ¡asegúrate de saludarnos!



Hasta ahora, nuestros enlaces comunitarios han llegado a más de 1,190 hogares en los vecindarios potencialmente afectados.

Visite nuestra Oficina Comunitaria (5627 Rivers Avenue, Gas Lite Square)

## ¿Existe una actualización sobre la capacitación de desarrollo profesional?

Los residentes de Ferndale, Highland Terrace, Liberty Park y Russelldale han sido invitados a participar en clases gratuitas de desarrollo profesional este verano como parte del Plan de Mitigación de la Comunidad de Justicia Ambiental. Las ofertas iniciales incluyeron una clase de preparación de permisos de Licencia de Conducir Comercial (CDL), el programa de licencia completa CDL y capacitación para el desarrollo profesional.

**¿Interesado? ¡Venga a la Oficina Comunitaria o llame al 843.258.1135 para hacer una cita e inscribirse en estos cursos gratuitos!**

Las clases de desarrollo profesional están dirigidas a graduados de la escuela secundaria o estudiantes universitarios (mayores de 16 años) para mejorar sus habilidades profesionales. Los temas de capacitación pueden incluir: habilidades para entrevistas, habilidades de comunicación, gestión del tiempo, empleabilidad, resucitación cardiopulmonar/primeros auxilios, clases de computación y más. Las clases durarían de 4 a 6 semanas en línea durante los fines de semana y los estudiantes participantes también serían elegibles para un estipendio por su participación. **Esta es la primera ronda de oportunidades de capacitación laboral, pero queremos saber qué oportunidades de capacitación le gustaría que se ofrezcan el próximo año.**



## *¡Queremos escuchar de ti!*



**Directora del Proyecto de SCDOT  
Joy Riley, PE, DBIA, PMP, CPM**

[info@526LowcountryCorridor.com](mailto:info@526LowcountryCorridor.com)

843.258.1135 (Llama/Envía un mensaje)

**f** **t** @526Corridor

Sus comentarios y sugerencias son importantes para el desarrollo de un proyecto de transporte de calidad. Tenemos varias formas de mantenerse informado sobre los próximos eventos relacionados con el proyecto y las actualizaciones de información.

