

**Onderwerp**

Principesakkoord betreffende 'Streefbeeld overwegen stad Zottegem' omfattende L122 OW 72 (Rijkbos), OW 69 (Nelekouter), OW 68 (Eekhout), OW 64 (Klein Holland) en L89 OW 40 (Leeuwergemstraat), OW 41 (Lageweg), OW45 (Meerlaan), OW 48 (Traveins), OW 50 (Zottegemsesteenweg).

**Beknopte samenvatting**

Principesakkoord betreffende 'Streefbeeld overwegen stad Zottegem' omfattende L122 OW 72 (Rijkbos), OW 69 (Nelekouter), OW 68 (Eekhout), OW 64 (Klein Holland) en L89 OW 40 (Leeuwergemstraat), OW 41 (Lageweg), OW45 (Meerlaan), OW 48 (Traveins), OW 50 (Zottegemsesteenweg).

**Bevoegd**

Matthias Diependaele

---

GEMEENTERAAD

---

**Bevoegdheid**

Artikel 40 van het Decreet Lokaal Bestuur

**Wetten en reglementen**

/

**Verwijzingsdocumenten**

Principesakkoord betreffende 'Streefbeeld overwegen 72 (Rijkbos), 68 (Eekhout), 69 Nelekouter, 64 (Klein Holland), 40 (Leeuwergemstraat), 41 (Lageweg), 45 (Meerlaan), 48 (Traveins), 50 (Zottegemsesteenweg) te Zottegem.'

**Verantwoording**

De Stad Zottegem en Infrabel willen anticiperen op de uitdagingen op het vlak van ruimtelijke ordening en mobiliteit. Daarom werd er een streefbeeld overwegen opgemaakt, waarin een overwegvrij mobiliteitsalternatief wordt uitgewerkt voor het grondgebied.

Na overleg tussen de stad en Infrabel ligt nu een streefbeeldverbintenis voor betreffende het sluiten van de overwegen: 72 (Rijkbos), 68 (Eekhout), 69 Nelekouter, 64 (Klein Holland), 40 (Leeuwergemstraat), 41 (Lageweg), 45 (Meerlaan), 48 (Traveins), 50 (Zottegemsesteenweg) te Zottegem.

De algemene afspraak van deze overeenkomst is dat alle wegenis wordt ingelijfd in de kleine wegenis van de stad (inclusief grachten). Verder staat in het streefbeeld een overzicht van alle overwegen en de visie van Infrabel op de sluiting ervan (timing, oplossing, ...).

De bevoegde schepen en een aantal raadsleden komen tussen.

**Stemmen**

**BESLIST:**

Artikel 1. het prinsiepsakkoord betreffende 'Streefbeeld overwegen 72 (Rijkbos), 68 (Eeckhout), 69 Nelekouter, 64 (Klein Holland), 40 (Leeuwergemstraat), 41 (Lageweg), 45 (Meerlaan), 48 (Traveins), 50 (Zottegemsesteenweg) te Zottegem' goed te keuren.

Artikel 2. een getekende versie van het prinsiepsakkoord te bezorgen aan Infrabel, dhr. Tom Vandendriessche, p/a Infrabel, Koningin Maria Hendrikaplein 2, 9000 Gent.

## **Principesakkoord betreffende:**

### **Streefbeeld overwegen stad Zottegem**

**L122 OW 72 (Rijkbos), OW 69 (Nelekouter), OW 68 (Eekhout),  
OW 64 (Klein Holland),**

**en**

**L89 OW 40 (Leeuwegemstraat), OW 41 (Lageweg), OW45 (Meerlaan),  
OW 48 (Traveins), OW 50 (Zottegemsesteenweg)**

## **Algemeen**

De stad Zottegem en Infrabel willen anticiperen op uitdagingen op het vlak van mobiliteit en ruimtelijke ordening. Daarom werd er in het streefbeeld overwegen een overwegvrij mobiliteitsalternatief uitgedacht voor het grondgebied. Door het realiseren van het streefbeeld ontstaat volgens de initiatiefnemers een beter evenwicht tussen auto, fiets en openbaar vervoersvoorzieningen, welke ook de verkeersleefbaarheid en woonkwaliteit van de omgeving ten goede komt. Het streefbeeld is afgestemd op het mobiliteitsplan van de stad Zottegem.

Ook de aanleg van nieuwe fietspaden (deels op Infrabeldomein) past binnen deze beleidsvoering. Dit is dan ook een streefverbintenis **tussen Infrabel en de Stad Zottegem**.

De effectieve concretisering van het principesakkoord wordt in een samenwerkingsovereenkomst tussen de stad Zottegem en Infrabel geregeld. Er zal per project (in gevolge van de bouw van een tunnel, brug of wegenis) een samenwerkingsovereenkomst opgesteld worden.

Na de verschillende fasen principeakkoord, omgevingsvergunning, ... zal er in overleg met de stad Zottegem met de inwoners gecommuniceerd worden.

## **Concreet**

### **Algemene afspraken**

- Alle wegenis wordt ingelijfd in de kleine wegenis van de stad (inclusief grachten).
- Infrabel staat in voor de aanlegkosten van de ruwbouw infrastructuurwerken.
- De grondverwingen nodig voor de aanleg van de nieuwe infrastructuur worden gerealiseerd en waar nodig gefinancierd door de stad.

## Concrete afspraken

### Lijn 122

#### OW 72 Rijkbos

- Deze overweg heeft een functie voor de ontsluiting van de verkaveling (100-tal woningen).
- Voordeel sluiting is dat sluipverkeer tussen de N462 en de Elenestraat wordt vermeden.
- De overweg wordt vervangen door een voetgangersbrug met fietsgoot thv de overweg zodat de wijk niet volledig in 2 delen gesplitst wordt.
- De Hollestraat wordt afgesloten voor gemotoriseerd verkeer, dit wordt een fietsverbinding naar Elene via de bestaande tunnel in Snijdreefken. Deze tunnel zal opgefrist worden door Infrabel.
- De wegenis richting zuidoosten (Rijkbos) wordt lokaal verbeterd (met uitwijkstroken), zodat de ontsluiting van de verkaveling richting de N462 kan gerealiseerd worden.
- Gezien Infrabel deze overweg op korte termijn wenst af te schaffen zal Infrabel een concreet plan uittekenen dat via een infomarkt aan de bewoners wordt voorgelegd.

#### OW 69 Nelekouter

- Deze overweg heeft geen enkele functie voor de ontsluiting van de buurt.
- Deze overweg is smal, bochtig, onoverzichtelijk en dus gevaarlijk.
- Infrabel wenst deze overweg in het najaar 2019 af te schaffen, mits de nodige communicatie in samenspraak met de stad.
- Infrabel neemt de kosten op zich voor de realisatie van de fietstunnel ter hoogte van de Erwetegemstraat.

#### OW 68 Eekhout

- Deze overweg heeft een functie in de ontsluiting van de omgeving.
- Infrabel stelt voor deze overweg te vervangen door een wegbrug of wegtunnel beperkt gabariet (beperkte hoogte), met afmetingen: 6m breedte x 3,5m vrije hoogte.
- In de opmaak van een toekomstig RUP voor dit gebied houdt de stad rekening met de nodige ruimte voor deze brug of tunnel en de aansluitende wegenis.
- De stad houdt de ruimte nodig om het volledig tracé te realiseren vrij van bebouwing.
- Infrabel werkt een voorontwerp uit voor deze tunnel.
- Mogelijke tracés:



### OW 64 Klein Holland

- Deze overweg ontsluit slechts een aantal percelen en enkele woningen.
- Een ontsluiting is mogelijk via de Poortweg, met een wegje in 2-sporenbeton.
- De stad bezorgt Infrabel een schematisch plan van het tracé van de ontsluitingsweg, waarna Infrabel het project verder uitwerkt.
- Mogelijk tracé:



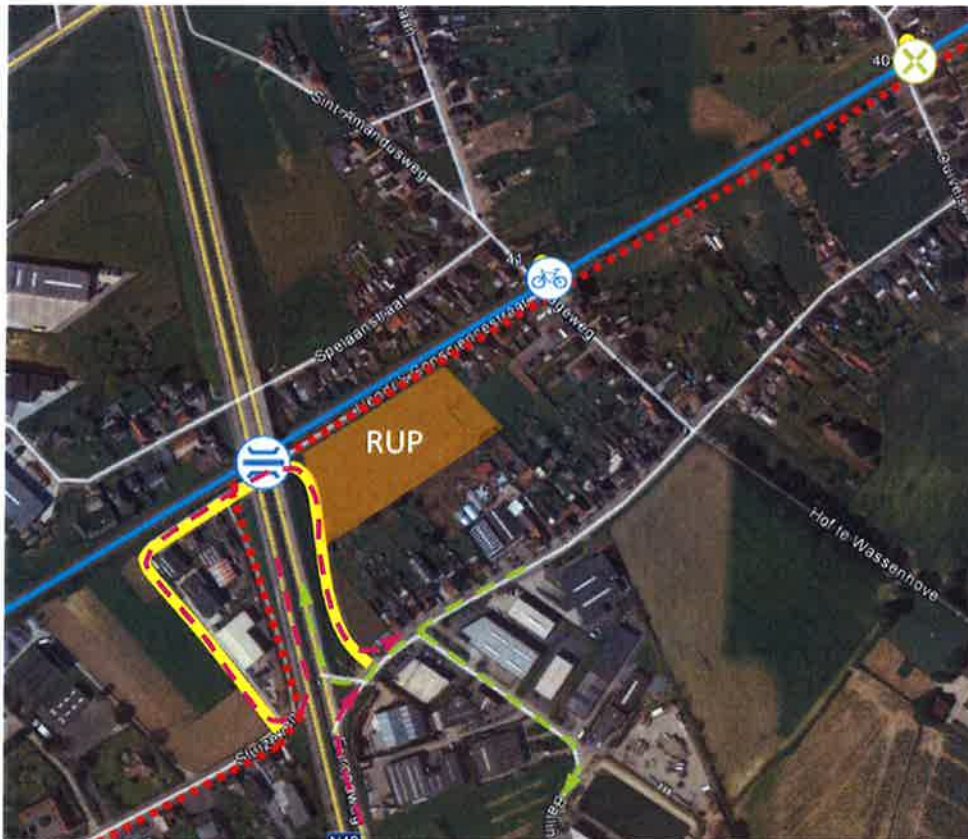
## Lijn 89

### OW 40 Leeuwergemstraat

- Deze overweg heeft geen ontsluitingsfunctie voor de buurt.
- Deze overweg kan gesloten worden in het voorjaar van 2020.

### OW 41 Lageweg

- De huidige ontsluiting van de wijk naar de N42 gebeurt via deze overweg richting het Noorden. Aan de zuidzijde van de spoorlijn bevindt zich een op- en afrit telkens in de rijrichting van de N42.
- Ten zuiden van de spoorlijn is de fietssnelweg F414 naar Aalst gepland (rode stippellijn op de figuur).
- Infrabel stelt voor om een weg aan te leggen (gele lijn op de figuur) onder de bestaande N42 door, die ten oosten van de N42 aantakt op de Wassenhovestraat en ten westen op Sluizeken.
- In de opmaak van een RUP zoals aangeduid op de figuur dient rekening gehouden te worden met deze nieuwe wegenis.
- In de omgeving van de bestaande overweg wordt voorzien in een fietstunnel die de aansluiting maakt met de geplande fietssnelweg.

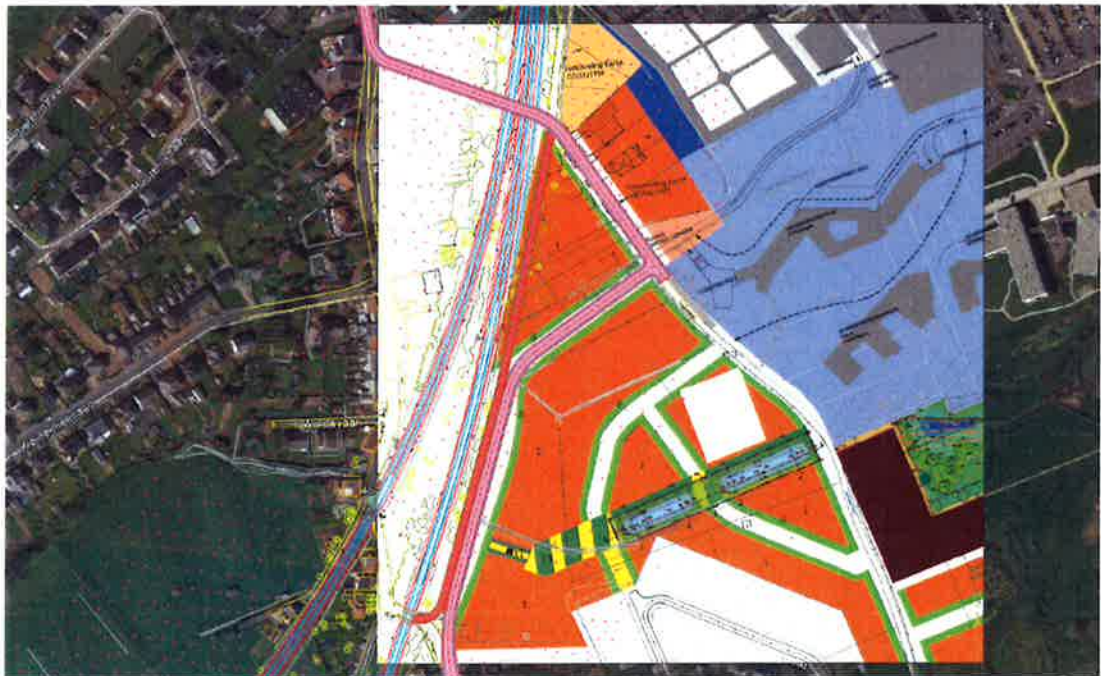


Verkeersafwikkeling verkaveling ten zuiden van de spoorlijn:

- Vanuit de verkaveling (groene pijlen):
  - o Noordwaarts via de bestaande oprit van de N42
  - o Zuidwaarts via het industrieterrein en de Ballingsweg tot de Leenstraat, die aantakt op de N42 met een kruispunt
- Naar de verkaveling toe (paarse pijlen):
  - o Vanuit het noorden via de nieuwe wegenis onder de brug door
  - o Vanuit het zuiden via de bestaande afrit van de N42

#### OW 45 Meerlaan

- Infrabel stelt voor de overweg te vervangen door een brug ter hoogte van de Groenstraat.
- Infrabel vraagt aan de gemeente om de ruimte te vrijwaren voor de aanleg van het kunstwerk en wegenis die ook als toekomstige wegenis voor de verkaveling kan dienen. Hierbij wordt ook rekening gehouden in het verdere uitwerken van het RUP LELIE.
- Infrabel tekent de brug in voorontwerp uit zodat de ruimte-inname nodig voor dit kunstwerk kan opgenomen worden in verdere grondverwerkingen en in het RUP LELIE.



### OW 48 Traveins

- Infrabel stelt voor de overweg te vervangen door een wegtunnel thv de overweg en een fietstunnel op een locatie nabij Traveins ifv de geplande fietssnelweg naar Zwalm ten zuiden van de spoorlijn.
- Infrabel onderzoekt dit verder en maakt een plan op met ruimte-inname van een wegtunnel.

### OW 50 Zottegemsesteenweg

- Infrabel stelt voor de overweg te vervangen door een brug.
- Infrabel moet hiervoor contact nemen met AWW.
- Infrabel onderzoekt dit verder.

### Overzicht

