







# NIEUW!

Passie voor duurzaam

## MVO Jaarrapport 2023

-  **Circulaire besparing**
-  **Stakeholders**
-  **Samen staan we sterk**
-  **Missie en visie**

# INHOUDSOPGAVE

<b>Big Ideal</b>	_____	<b>3</b>
<b>Inleiding</b>	_____	<b>4</b>
<b>Stakeholders</b>	_____	<b>5</b>
<b>Samen sterk</b>	_____	<b>6</b>
<b>Goed werkgeverschap</b>	_____	<b>8</b>
<b>Besparing</b>	_____	<b>9</b>
<b>Inzicht consument</b>	_____	<b>10</b>
<b>Visie</b>	_____	<b>12</b>



# BIG IDEAL

**OPNIEUW! geeft op een sociale manier invulling aan circulaire werkomgevingen, om op een duurzame en maatschappelijke manier een bijdrage te leveren aan een leefbare wereld, generaties lang.**



## 1.0 INLEIDING

### De reden waarom wij dit doen

Sinds 1972 hebben wij meer dan 1 aarde nodig om onszelf jaarlijks te kunnen onderhouden. In 2023 hadden we de grondstoffen van dit jaar al in april opgemaakt. In 2021 was dit in juli, dit gaat dus de verkeerde kant op.

De grootste oorzaak hiervan is de steeds korter wordende

levensduur van producten en de steeds toenemende consumptie.

OPNIEUW! wil onderdeel zijn van de oplossing, door afvalstromen opnieuw te gebruiken. Oude bureaustoelen worden gerevitaliseerd, kapotte onderdelen worden omgezet tot een nieuw bruikbare grondstof. Niet alleen is het doel om de producten van zoveel mogelijk monostromen te maken, maar ook om deze producten zo lang mogelijk mee te laten gaan.

Deze producten worden gerevitaliseerd door onze collega's. OPNIEUW! heeft verschillende werknemers in dienst die een afstand tot de arbeidsmarkt hebben. Onze unieke talenten!



Het MVO-jaarrapport van OPNIEUW! is opgesteld op basis van de ISO 26000 kernthema's en subthema's. De thema's die voor ons relevant zijn: goed werkgeverschap, consumenten aangelegenheden, circulaire economie en klimaatverandering en betrokkenheid bij en ontwikkeling van de samenleving. De thema's liggen in lijn met de Sustainable Development Goals van de Verenigde Naties.



## 2.0 **STAKEHOLDERS**

### **De mensen die ons helpen het waar te maken**

Er zijn verschillende belanghebbenden die invloed hebben op OPNIEUW!. Het belang en de invloed is verschillend per stakeholder. De invloeden kunnen zowel intern als extern zijn.

Eén van de belangrijkste stakeholders zijn natuurlijk de klanten en opdrachtgevers. Zij delen de visie met OPNIEUW! en zonder hen kan OPNIEUW! niet bestaan. Toeleveranciers zorgen voor de onderdelen die nodig zijn om producten te produceren van afvalstromen. Een voorbeeld hiervan is NS, dat afvalstromen levert. OPNIEUW! maakt hier 'nieuwe' producten van.

Om in contact te komen met mensen met een afstand tot de arbeidsmarkt, werkt OPNIEUW! samen met de gemeente Achterkarspelen, het UWV en sociale werkplaatsen.



## 3.0 SAMEN STERK

### Betrokkenheid bij en ontwikkeling van de samenleving

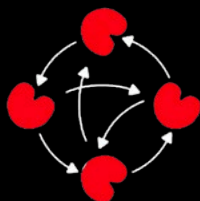
OPNIEUW! zet zich in als lid bij de Vereniging Circulair Friesland, Circulair Groningen en Circulair West. Een circulaire economie maken kan niet alleen, samen staan we sterk!

Naast dat OPNIEUW! afvalstromen gebruikt om circulaire oplossingen te vormen, worden er ook banen gegenereerd voor mensen met een afstand tot de arbeidsmarkt. Het aantal werkuren voor deze collega's worden gemeten in SROI-uren. Dit staat voor Social Return Of Investment, oftewel onze unieke collega's die een afstand tot de arbeidsmarkt hebben.

### Hoeveel werk hebben wij gegenereerd in 2023?



**11.596 uren**  
oftewel **1.450 dagen**  
oftewel **290 weken**



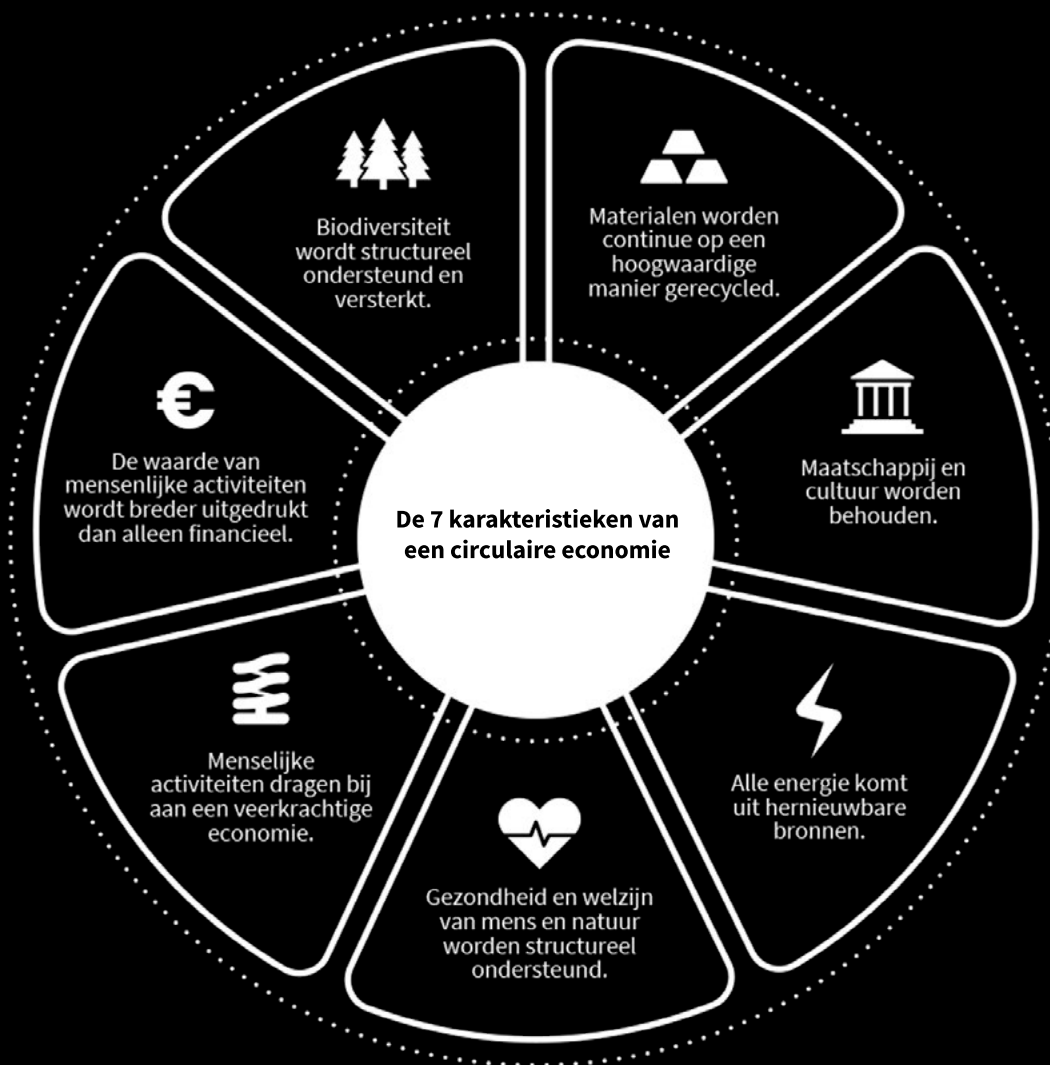
**CIRCULAIR  
FRIESLAND**



## 3.0 **SAMEN STERK**

### de 7 kenmerken van een circulaire economie

Bij OPNIEUW! de wordt focus gelegd op de Sustainable Development Goals van de VN en de zeven kenmerken van de circulaire economie. Hiermee proberen wij op elk vlak actief te zijn om zoveel mogelijk circulaire impact te hebben.



## 4.0 GOED WERKGEVERSCHAP

### Positiviteit, communicatie en vertrouwen

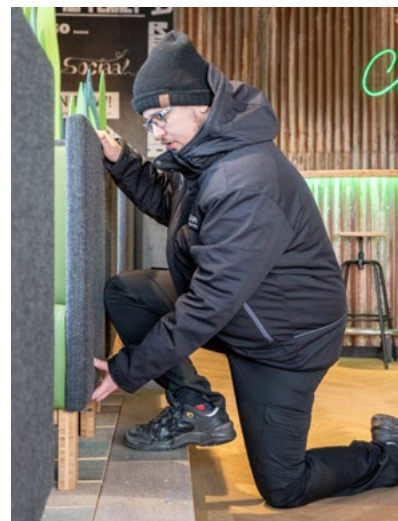
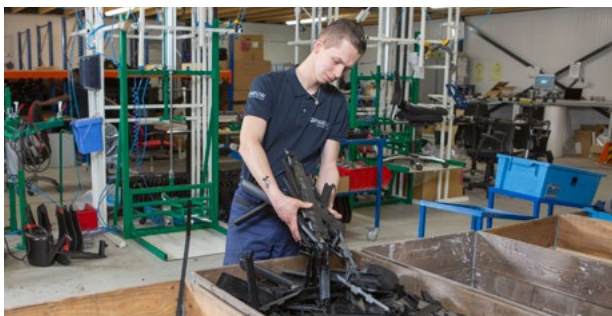
OPNIEUW! is een Social Enterprise. Door mensen met een afstand tot de arbeidsmarkt een werkomgeving te bieden om zich te ontwikkelen, wordt er sociale meerwaarde gecreëerd.

Er worden drie cultuurregels gehanteerd; positiviteit, communicatie en vertrouwen.

In 2022 heeft OPNIEUW! het doel om een SROI van 40% te bewerkstelligen behaald!



# Aantal collega's 50





## 5.0 CIRCULAIRE BESPARING

### Circulaire economie en klimaatverandering

OPNIEUW! heeft een tool ontwikkeld waarin de circulaire besparing kan worden berekend. Aan de hand van deze berekening heeft OPNIEUW! in 2022 de volgende besparing gerealiseerd:



**198.593 kg**  
grondstoffen

Gelijk aan 17 jaar afval van 10 huishoudens.



**2.718.757 kwh**  
energie

Gelijk aan 4 jaren energie van 250 huishoudens.



**555.806 kg**  
CO<sup>2</sup>

Gelijk aan 227 retourvluchten van Amsterdam naar Curacao

### Recycle, recycle, recycle!

De bedrijfsvoering van OPNIEUW! is gebaseerd op het 10R-model van circulariteit. Afvalstromen worden gebruikt om nieuwe producten te ontwikkelen.

De akoestische industriële lamp 'Seattle' is bijvoorbeeld gemaakt van gerecyclede petflessen (foto rechts).



# 6.0 INZICHT CONSUMENT

## Consumenten en aangelegenheden

Bij aankoop of huur van producten van OPNIEUW! wordt de klant geïnformeerd over de bijdrage die wordt gegenereerd aan de maatschappij. Dit wordt gedaan met behulp van de 'Circulaire Besparingskaart'. Hierop staat precies wat er bespaard is aan grondstoffen, energie en CO2. Ook staat er op aangegeven hoeveel uren de unieke collega's van OPNIEUW! eraan gewerkt hebben (SROI).



**OP NIEUW!**  
Passie voor duurzaam

**CIRCULAIRE BESPARING**  
*Dé expert op het gebied van circulaire oplossingen in de werkomgeving.*

**WIJ ZIJN OPNIEUW!**  
OPNIEUW! wil betekenisvol ondernemen door zowel sociale als ecologische winst te combineren met economische voordeel. Wij slaan de weg in van circulaire economie, waarin meubilair een nieuw leven krijgt en afval gebruikt wordt als grondstof voor nieuw meubilair.

**CIRCULAIR ONDERNEMEN**  
Door de levensduur van producten te verlengen reduceren wij CO2 uitstoot en kunnen wij een scherpe prijsstelling hanteren. Arbeidsintegratie en re-integratie vormt de basis van ons concept. Wij creëren werkgelegenheid voor mensen met een afstand tot de arbeidsmarkt. Onze opdrachtgevers dragen hierdoor indirect bij aan de toekomst van deze collega's.

**Grondstof besparing**

5.213 kg

Gelijk aan 3 jaren afval van 1 persoon.

**Sociale Winst**

125 uren

Gelijk aan 3 weken werk voor een collega met afstand tot de arbeidsmarkt.

**Energie reductie**

24.143 Kwh

Gelijk aan 3 jaren aan energieverbruik van 4 huishoudens.

**CO2 Reductie**

1.135 kg

Gelijk aan 2 vliegtreizen retour van Amsterdam naar Sydney

**OP NIEUW!**  
Passie voor duurzaam

**10R-MODEL CIRCULARITEIT**

Het concept van OPNIEUW! is gebaseerd op het 10R-model van circulariteit. Hierin wordt de verschuiving van een lineaire economie naar een circulaire economie inzichtelijk gemaakt en waar OPNIEUW! waarde toevoegt.

<p><b>CIRCULAIRE ECONOMIE</b></p> <p>Product afmaken en maken</p> <p>Levensduur verlengen van producten en onderdelen</p> <p>Vastleggen van materiaal</p> <p><b>LINIAIRE ECONOMIE</b></p>	10. Refuse	Maak de functie van producten overloof of bestel een totaal ander product aan met dezelfde functie.
	9. Reduce	Verhoging de efficiëntie bij de fabricage of tijdens het gebruik van producten, zodat er minder natuurlijke hulpbronnen en materialen nodig zijn.
	8. Rethink	Maak productgebruik interessanter (door producten te delen).
	7. Re-use	Hergebruik van algemene producten die nog in goede staat verkeren.
	6. Repair	Reparatie en onderhoud van defecte producten om er 2x zoveel uit te halen.
	5. Refurbish	Opde producten geven nieuw leven, zodat deze weer in gebruik kunnen komen.
	4. Remanufacture	De onderdelen van een algemeen product gebruiken voor nieuwe product met dezelfde functie.
	3. Repurpose	Een algemeen product of de onderdelen er van gebruiken voor een nieuw product met een andere functie.
	2. Recycle	Materiaalvormen herbruikbaar op materialenmarkt.
	1. Recover	Verbranding van materialen met terugwinning van energie.

BBON: Ellen MacArthur Foundation

## 6.0 INZICHT CONSUMENT

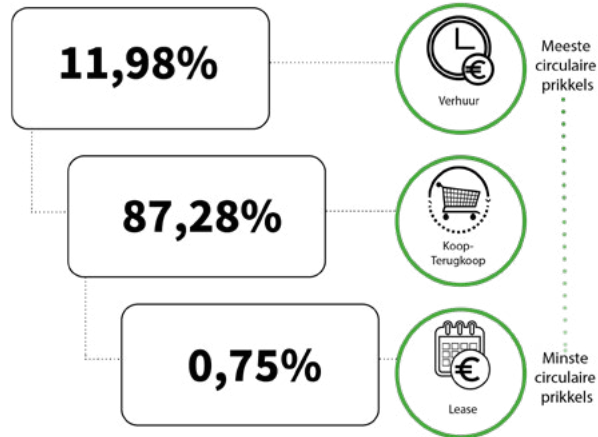
**Elke organisatie hoort een kans te krijgen om te kunnen kiezen voor circulaire producten.**

Daarom biedt OPNIEUW! naast koop van meubilair ook verhuur en lease.

In 2021 heeft OPNIEUW! voor het eerst 'Dé Circulaire Gids' uitgebracht. Hierin is de noodzaak van een circulaire economie en het verhaal van OPNIEUW! gevisualiseerd.

Vraag [hier](#) een exemplaar aan!

### WAARDECREATIE



## 7.0 VISIE

### Voorbereiding op de toekomst

- 50% van het kantoormeubilair is binnen drie jaar circulair
- SROI is binnen twee jaar een standaardparagraaf in het jaarverslag van ieder MKB+
- Grondstofprijzen stijgen de komende vier jaar onverminderd door. Daardoor stijgt de vraag naar circulaire producten de komende vier jaar met minimaal 200%

Hierdoor neemt 'bezit' af ten gunste van betalen voor gebruik. Hele businessmodellen gaan op de schop!

