



Métallique

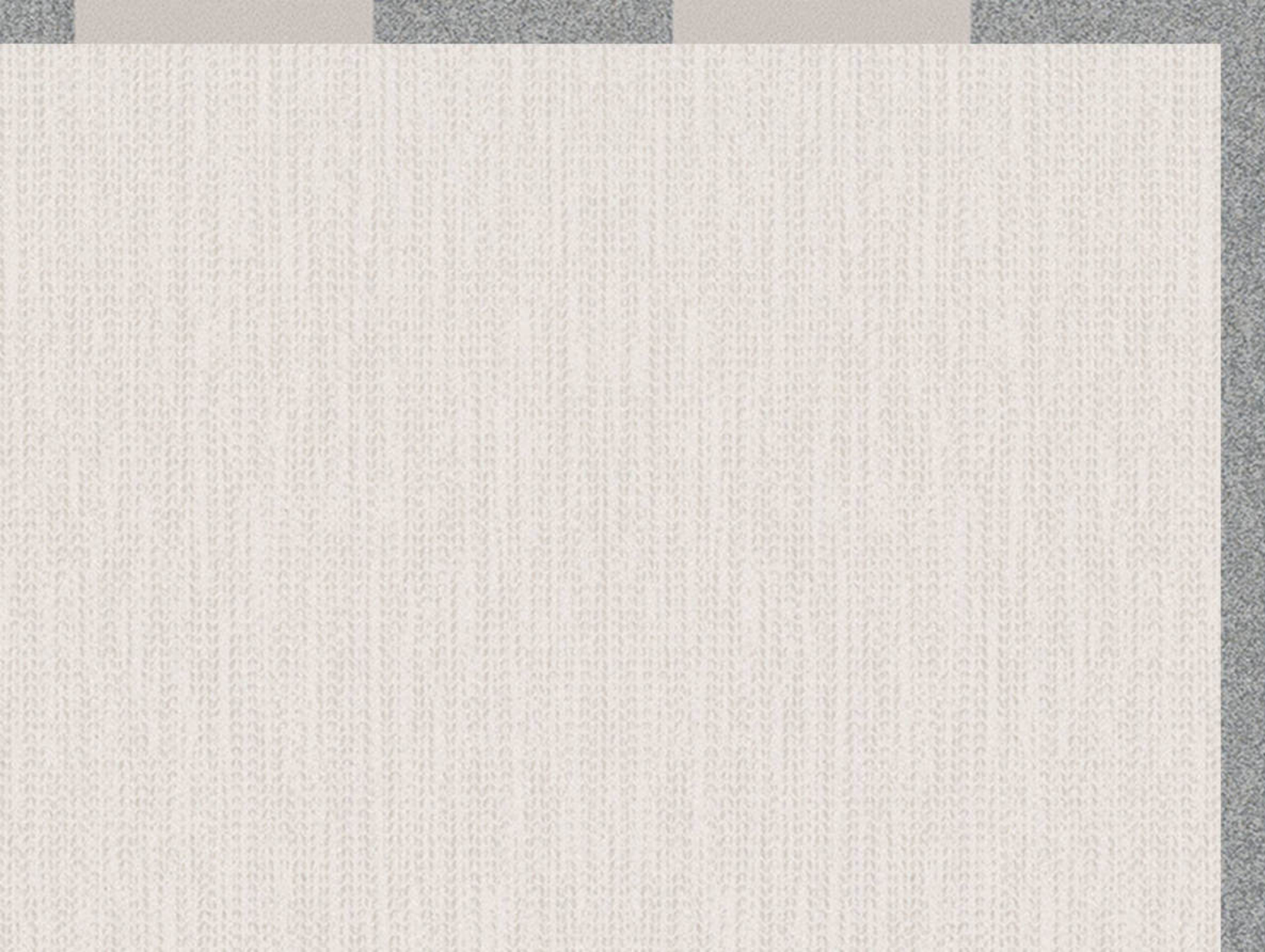
By Design Syndicate













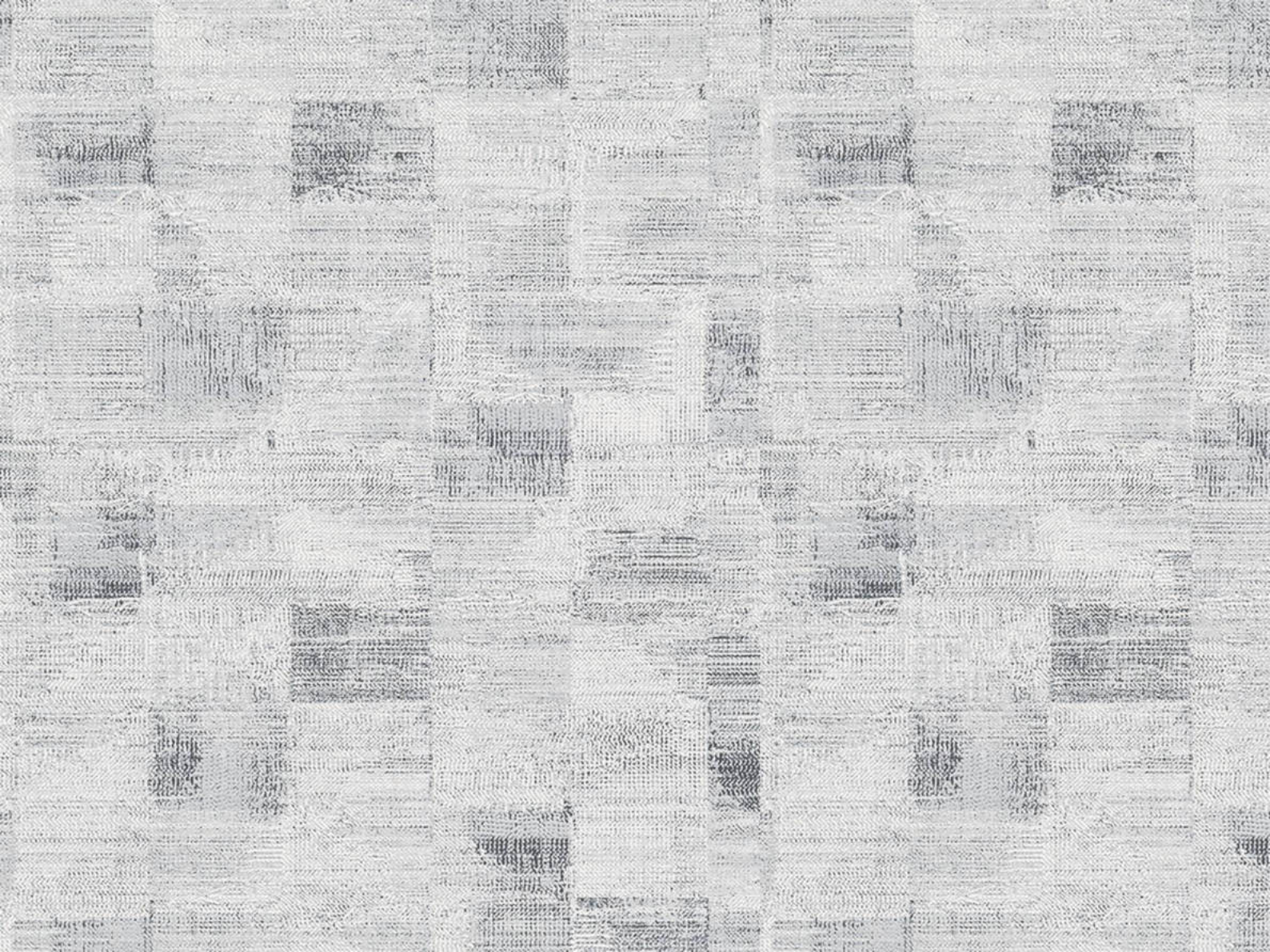






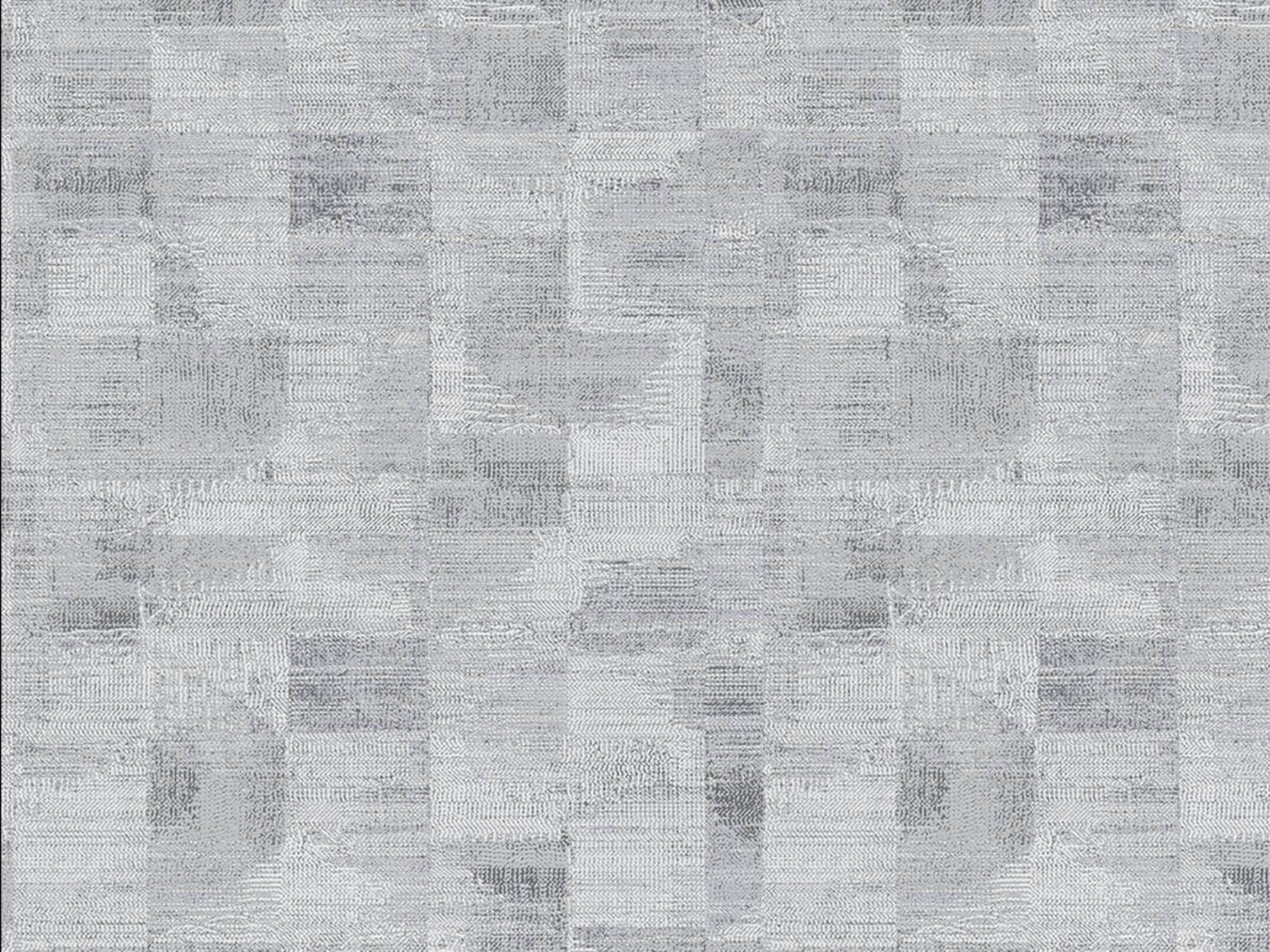














HARMONISCH SCHÖN “ ” LANE.

LANE

Blockstreifen sind ein Klassiker. Wir kombinieren bei LANE die breiten Streifen im Wechsel mit schmalen Linien und zwar Ton in Ton und mit einer textilen Struktur. So bekommt der Klassiker ein neues Gesicht und ihre Wände Farbe, Muster und Struktur. Die Serie TESSILE nimmt die Farben und textile Struktur von LANE auf. Uni und Streifen können nach Lust und Laune kombiniert werden.

Block stripes are a classic. In LANE, we combine the wide stripes alternately with narrower lines in toning shades and with a textile structure. The classic design is given a facelift, adding colour, patterning and structure to your walls. The TESSILE range picks up the colours and textile structure of LANE. Single tones and stripes can be combined just as you like.



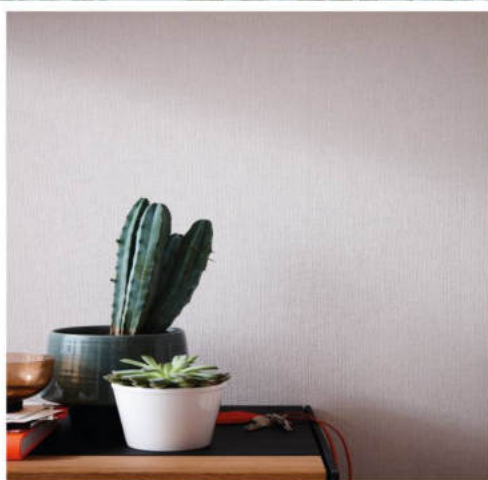
HARMONISCH SCHÖN “ ” TESSILE.

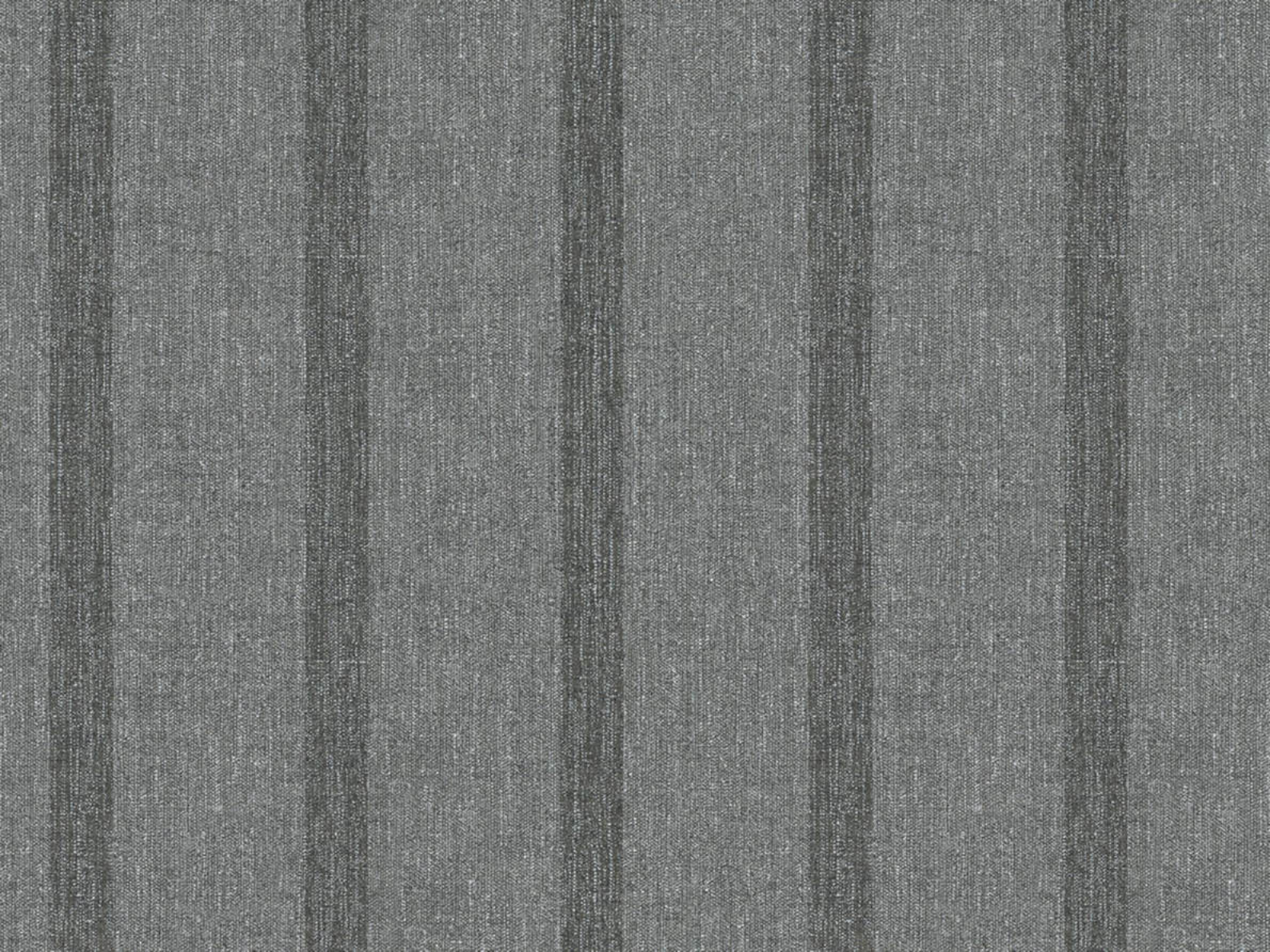


TESSILE

Die Tapeten der Uni-Serie TESSILE sind wahre Verwandlungskünstler. Von Ferne betrachtet wirken die Flächen monochrom und bieten so die ideale Bühne fürs Interieur. Von Nahem offenbaren sie eine textile Oberfläche gleich groben Leinens mit Hell-Dunkel-Nuancen und filigran gearbeiteter Struktur. Die dezenten Verwandlungskünstler passen sich ob Ihrer Kolorits - sie existieren mehrheitlich in hellen, wohnlichen Farben - jedem erdenklichen Farbkonzept an.

The wallcoverings in the TESSILE single-tone series are masters of transformation. Seen from a distance, the surfaces look monochrome, thus providing the ideal backdrop to any interior. Close up, they reveal a textile finish, like coarse linen, with shades of light and dark and a delicately worked structure. Their subtle, adaptable colour combinations - mostly in light, livable shades - will harmonise with every conceivable colour concept.



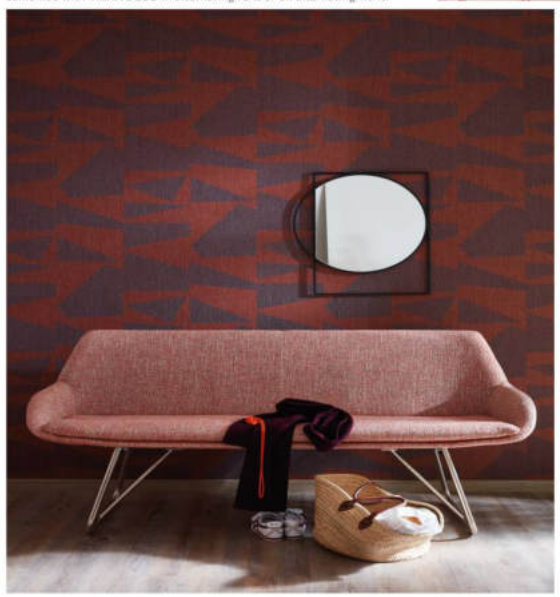


AUFGERÄUMT SCHÖN “ ” TRIANGOLO.

TRIANGOLO

Unregelmäßige Dreiecke auf textiler Struktur addieren sich bei TRIANGOLO zu einem grafischen wie dynamischen Muster, das mit zwei Farbnuancen gekonnt spielt. Eine Tapete, die in zurückhaltenden Farben Ruhe und in starken Tönen jede Menge Leben in Räume bringt. Je nach Blickwinkel bildet sich das Motiv durch seinen Farbkontrast oder als Matt-Glanz-Effekt heraus. Die textile Struktur und die Farbenvielfalt vom Uni TESSILE können mit TRIANGOLO Bahn für Bahn oder Wand für Wand kombiniert werden.

Irregular triangles on a textile structure come together in TRIANGOLO to create a graphic and dynamic pattern that plays skillfully with two colours. In muted shades, this wallcovering brings a feeling of peace to a room; in stronger colours, it adds wonderful vitality. Depending on the viewpoint, the motif is created through the colour contrast or appears as a matt-shine effect. The textile structure and wide range of colours in single-tone TESSILE can be combined with TRIANGOLO in alternating rolls or on alternating walls.



AUFGERÄUMT SCHÖN “

” TRIANGOLO.





MYSTISCH SCHÖN “ ” SILHOUETTE.

SILHOUETTE

Farbbänder, die sich in feinen Nuancen überlagern, bilden bei SILHOUETTE immer wieder neue, mal kraftvolle, mal blasse Farbflächen und Umrisse. Das erinnert an den Blick in ein Kaleidoskop. Ein aufregendes Muster, denn je nach Blickwinkel ergeben sich neue Assoziationen. Die Töne sind harmonisch aufeinander abgestimmt und garantieren, dass die dynamischen Streifen nicht zu unruhig wirken.

In SILHOUETTE, strips of colour overlaid in subtle shades create constantly shifting colour areas and outlines that are powerful at times or pale at others. It's like looking into a kaleidoscope. An exciting pattern, with new associations appearing each time the viewpoint changes. The colours are harmoniously matched to each other, which means that the dynamic stripes never look too busy.



MYSTISCH SCHÖN **“**
” SILHOUETTE.







