



**NOVOWOOD<sup>®</sup>**



building your sustainable future





Porto Cala del Forte  
Ventimiglia (IM)  
Elite 145™ Col. Wood

materia infinita®

# La nostra mission

## Our mission

NOVOWOOD® incorpora il significato di rispetto per l'ambiente e l'attenzione alle tecnologie ecosostenibili.

Il settore delle costruzioni utilizza circa il 50% di tutte le materie prime e contribuisce all'emissione di un terzo della CO<sub>2</sub> presente in Europa. NOVOWOOD® da oltre 20 anni è impegnata nello sviluppo di materiali e sistemi in grado di favorire un'economia circolare a basso impatto ambientale. NOVOWOOD® è un particolare legno composito, creato con materie prime rigenerate alle quali viene donata seconda vita, salvaguardando quindi le risorse naturali del nostro pianeta.

*NOVOWOOD® embodies the meaning of respect for the environment and an attention to environmentally friendly technologies. The Building industry uses about 50% of all the raw materials and contributes to the emission of one third of CO<sub>2</sub> present in Europe. NOVOWOOD® for more than 20 years has been committed in the development of materials and systems able to favour a circular economy with low environmental impact.*

*NOVOWOOD® is a particular type of composite wood created with reclaimed raw materials which are endowed with a second life, thus safeguarding the natural resources of our planet.*

*Fiera Orticolaria - Giardino Zen - Villa Erba (CO)  
Vincitore 1° premio "La Foglia d'Oro del lago di Como"  
Progettista: Enzo Satoru Tabata  
Aziende esecutrici: Floema Srl - Jukai - Novowood  
Elite 145™ Col. Wood*



A testimonianza del suo impegno a favore di un'economia circolare, la Società produttrice di NOVOWOOD®, Iperwood S.r.l, ha assunto la forma di **Società Benefit** a partire dall'Ottobre 2023.

Oltre agli obiettivi economici propri di un'attività imprenditoriale, la Società si impegna a favorire uno sviluppo sostenibile, basato su prodotti, processi e pratiche che minimizzino gli impatti negativi e amplifichino l'impatto positivo sulle persone, sull'ambiente e sul territorio.

*Attesting its commitment in favour of a circular economy, the Corporation which produces NOVOWOOD®, Iperwood S.r.l., assumed the form of a **Benefit Corporation** starting from October 2023.*

*In addition to the economic goals of an entrepreneurial activity, the Corporation commits to favour a sustainable development, based upon products, processes and practices that minimize the negative impacts and amplify the positive impact on people, environment and territory.*



# Materia infinita® Endless material

Grazie alla sua particolare formulazione, NOVOWOOD® è l'unico legno composito che, terminato il suo ciclo di vita, può essere completamente rigenerato fino a 20 volte senza utilizzare nuovi materiali e mantenendo inalterate le sue caratteristiche meccaniche.

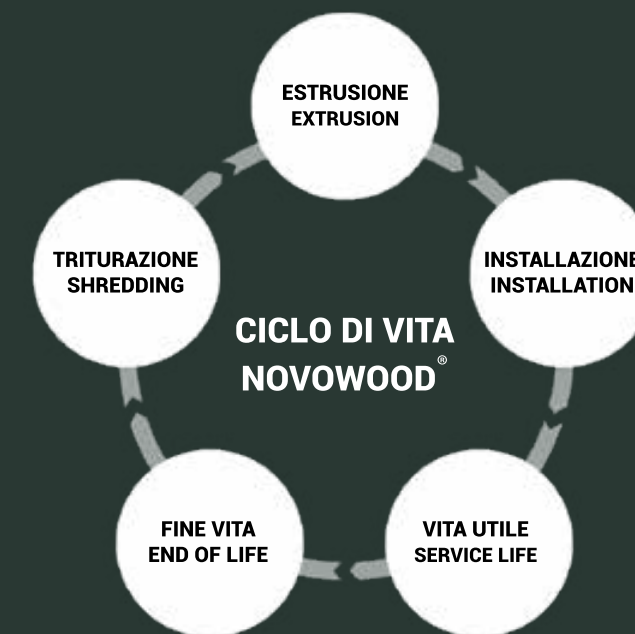
Questo processo favorisce lo sviluppo di un'economia circolare atta a contenere l'emissione di CO<sub>2</sub> nel mondo.

*Thanks to its particular formulation, NOVOWOOD® is the only wood plastic composite which can be completely recycled up to 20 times at the end of its life cycle without any need to use new materials and with no alteration of its mechanical characteristics.*

*This process supports the development of a circular economy oriented to contain the emission of CO<sub>2</sub> in the world.*

Moreno Maggi Ph. per Mario Cucinella Architects  
Asilo Comunale di Guastalla (RE)  
Prestige 145™ Col. Wood

PENSIAMO NEL PRESENTE  
PER IL FUTURO DELLE  
NUOVE GENERAZIONI



# Legno composito

## Wood Plastic Composite

Una ricerca sinergica con la Facoltà di Ingegneria dei materiali dell'**Università di Ferrara** ha permesso di calibrare, testare ed infine commercializzare il composito NOVOWOOD®, che conta 14 additivi al proprio interno, oltre ai due macro elementi: il polietilene (HDPE) e la Farina di Legno.

La qualità delle materie prime e gli additivi impiegati determinano direttamente le prestazioni e la durabilità del prodotto finale.

Test continui sul prodotto permettono di garantire elevati standard qualitativi costanti nel tempo.

*Research conducted in synergy with the Materials Engineering Faculty of the **University of Ferrara** enabled us to calibrate, test and finally market the composite NOVOWOOD®, which contains 14 additives in addition to two macro elements: polyethylene (HDPE) and wood flour.*

*The quality of the raw materials and additives used determine directly the performance and durability of the final product. Continuous tests on the product serve to guarantee high standards of quality that remain constant over time.*

**65%**  
farina di legno  
wood flour

**25%**  
HDPE

**10%**  
additivi  
additives

**LEGNO VERO  
AL 65%**

# L'evoluzione del legno

## The evolution of wood

Composto da materiali base di altissima qualità, NOVOWOOD® beneficia delle caratteristiche positive dei vari componenti presenti al proprio interno, eliminando i difetti del legno naturale.

NOVOWOOD® è quindi un prodotto Hi-Tech in grado di rispondere ad un mercato sempre più orientato all'efficienza.

*NOVOWOOD® is composed of very high quality base materials and benefits from the positive characteristics of the various components present within it, eliminating the defects of natural wood.*

*NOVOWOOD® is thus a Hi-Tech product capable of meeting the demands of an increasingly efficiency-oriented market.*

### COMPORAMENTO AL FUOCO CERTIFICATO



CERTIFIED FIRE BEHAVIOUR

### DURATURO



DURABLE

### NON TORCE



NO TWIST

### BASSA MANUTENZIONE



LOW MAINTENANCE

### 100% RIGENERABILE



100% RECYCLABLE

### GARANZIA 10 ANNI



10 YEARS WARRANTY

### RESISTENTE ALLE TEMPERATURE



TEMPERATURE RESISTANT

### RESISTENTE ALLE INTEMPERIE



WATERPROOF

### NO SCHEGGE



SPLINTER FREE

### MANTIENE IL COLORE



COLOR RESISTANT

### RESISTENTE AGLI INSETTI



WORM PROOF

### FACILE LAVORABILITA'



EASY WORKABILITY

CONSULTARE LA SCHEDA TECNICA E LE CLASUOLE DI GARANZIA PER DETTAGLI  
PLEASE SEE TECHNICAL SHEET AND SEPARATE WARRANTY CLAUSES FOR DETAILS

## Formulazione Fire Retardant

## Fire Retardant Formulation



In specifici progetti è necessario utilizzare materiali con classe di reazione al fuoco superiore: per questo NOVOWOOD® ha studiato la nuova formulazione FIRE RETARDANT. Disponibile su richiesta, questa miscela, alternativa a quella standard, è certificata per la classe di reazione al fuoco **B - s1, d0** per **l'impiego a parete** secondo UNI EN 13501-1:2019.\*

Un grande risultato per NOVOWOOD® FIRE RETARDANT che è dunque particolarmente performante e rientra nella **Classe 1** secondo la classificazione del Ministero dell'Interno Italiano (DM 15 Marzo 2005).

*In specific projects it is necessary to use materials with a superior class of reaction to fire: that's why NOVOWOOD® studied the new FIRE RETARDANT formulation. Available upon request, this blend, alternative to the standard one, is certified for the class of reaction to fire **B - s1, d0** if used as **wall cladding** according to UNI EN 13501-1:2019.\**

*A high-performance result for NOVOWOOD® FIRE RETARDANT which enters in Class 1 according to the classification of the Italian Ministry of the Interior (DM 15 March 2005).*

\* CONSULTARE LA SCHEDA TECNICA NOVOWOOD PER DETTAGLI  
PLEASE SEE NOVOWOOD TECHNICAL SHEET FOR DETAILS

# Nuova vita ai materiali

## New life to materials

NOVOWOOD® è l'unico legno composito al mondo ad aver ottenuto la certificazione **ReMade in Italy**®.

Il marchio attesta l'italianità del prodotto e la percentuale di **materiale riciclato** al suo interno **pari almeno al 81,5%**, attribuendo a NOVOWOOD® la classe "A". La certificazione, che può essere ottenuta solo da aziende con produzione in Italia, analizza il processo produttivo del composito e verifica la tracciabilità dei materiali riciclati. Il marchio garantisce inoltre la conformità di NOVOWOOD® ai **CAM** del Ministero dell'Ambiente Italiano (Criteri Ambientali Minimi).

*NOVOWOOD® is the only Wood Plastic Composite in the world that has obtained the **ReMade in Italy**® certification. This brand certifies the Italianness of the product and the **percentage of at least 81,5% of recycled material** in it, attributing to NOVOWOOD® class "A". The certification, which can only be obtained by companies with production in Italy, analyzes the productive process of the composite and verifies the traceability of the materials. The brand also guarantees the compliance of NOVOWOOD® to the **CAM** of the Italian Ministry of the Environment (Minimum Environmental Criteria).*

**PROFILI IN LEGNO COMPOSITO NOVOWOOD**  
Certificazione sul contenuto di riciclato e/o sottoprodotti

RINA ACCREDIA

**IPERWOOD SRL**  
R11-PRC00387-21

|             |                |              |          |
|-------------|----------------|--------------|----------|
| ≥ 90%       | A <sup>+</sup> | <b>81,5%</b> | <b>A</b> |
| ≥ 60% - 90% | A              |              |          |
| ≥ 30% - 60% | B              |              |          |
| < 30%       | C              |              |          |

|                               |  |
|-------------------------------|--|
| tipologia materiale riciclato | Farina di legno 100%<br>HDPE riciclato 90% |
|-------------------------------|--|

**REMADE IN ITALY**®

Elaborazioni a cura di ReMade in Italy  
*(dati non oggetto di certificazione)*

|  |             |
|--|-------------|
| Riduzione dei consumi energetici dal riciclo [kwh/kg]                          | <b>4,21</b> |
| Riduzione delle emissioni climalteranti dal riciclo [kg co <sub>2</sub> eq/kg] | <b>0,59</b> |

Altre certificazioni ambientali

[www.remadeinitaly.it](http://www.remadeinitaly.it)



# Innovazione & design

# Innovation & design

Le caratteristiche tecniche ed estetiche di NOVOWOOD® ci permettono di fornire a progettisti e costruttori soluzioni personalizzate e performance garantite anche nelle condizioni più difficili.

Grazie alle molteplici combinazioni e finiture, il prodotto viene utilizzato sempre più spesso come vero e proprio elemento di design, sposando alla perfezione funzionalità ed estetica.

*The technical and aesthetic features of NOVOWOOD® enable us to supply designers and builders with custom solutions and performances that are guaranteed even under the most difficult conditions.*

*Thanks to the variety of combinations and finishes, the product is used more and more often as a veritable design element, a perfect blend of functionality and aesthetics.*



100% RESA ESTETICA  
0% MANUTENZIONE

Hotel Plaza Lucchesi - Firenze  
Ph. Oliviero Santini

Elite 145™ Col. Copper Brown



## Soluzioni senza confini

### Infinity solutions

Studiato inizialmente come prodotto in grado di essere impiegato in climi ed ambienti molto aggressivi, NOVOWOOD® ha esteso il proprio impiego ai più svariati ambiti ed utilizzi, in linea con la crescente richiesta del mercato e diventando così partner di progettisti ed imprese nella definizione e realizzazione di spazi esterni di qualsiasi natura.

*Initially conceived as a product to be used in very aggressive climates and environments, NOVOWOOD® has extended its application to a whole variety of areas and uses, in line with growing market demands, thus becoming a partner of designers and contractors in the definition and creation of all types of exterior spaces.*

Porto turistico Marina d'Arechi - Salerno  
Ph. Rastrelli

Nautico Light™ Col. Wood



## Al tuo fianco nei progetti più ambiziosi

### By your side in the most ambitious projects

Grazie al supporto costante dell'ufficio tecnico interno, di una rete capillare di partner e di un'esperienza maturata in oltre 20 anni di attività, non esistono limiti alle applicazioni NOVOWOOD®.

Un confronto costante sulle nuove tecniche e sulle possibilità applicative ha permesso di impiegare con successo NOVOWOOD® nei progetti più prestigiosi del panorama internazionale.

*Thanks to the constant support of the internal technical office, of a diffused net of partners and of an experience matured in over 20 years of activity, there are no limits to the applications of NOVOWOOD®.*

*A constant comparison on the new techniques and possibilities of application has allowed to use successfully NOVOWOOD® in the most prestigious projects of the international scene.*

SANAA Architects  
Campus Università Bocconi - Milano (MI)

Elite 145™ Col. Sand

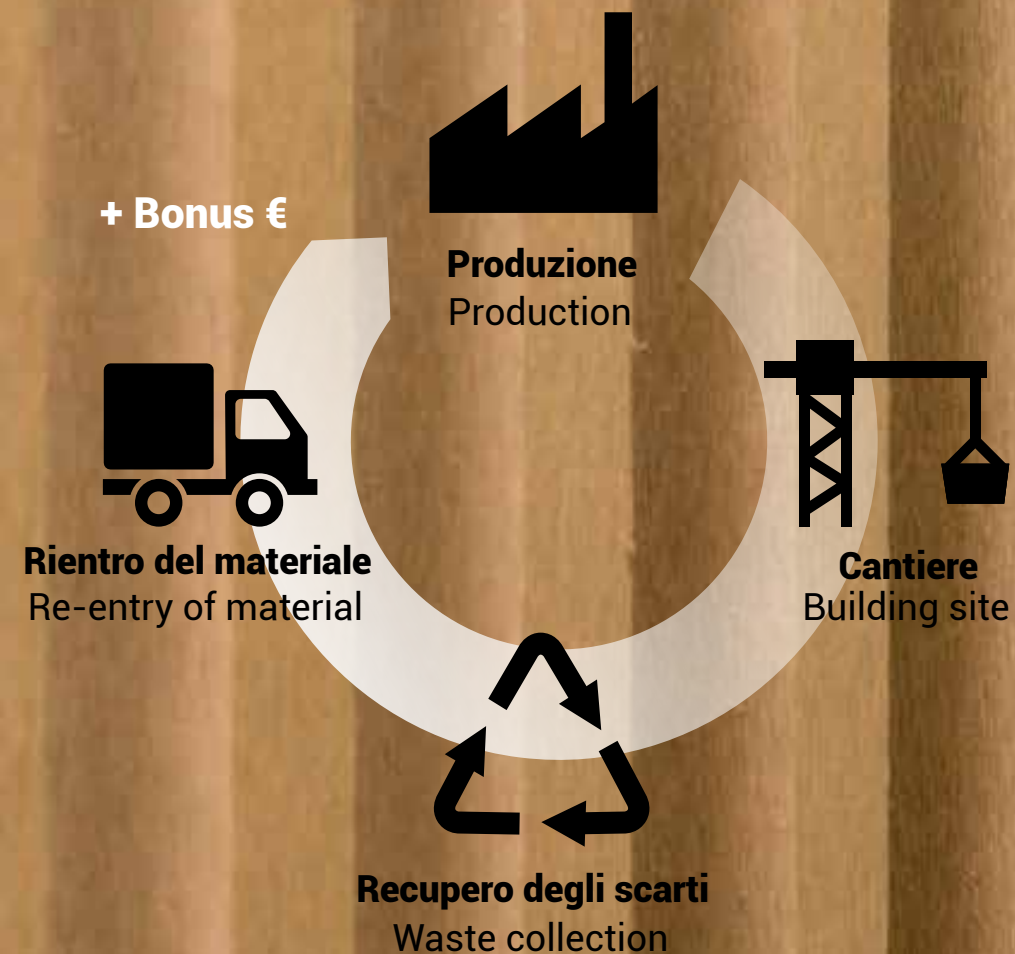


## Niente più sprechi

### No more waste

NOVOWOOD® fa un altro passo avanti sul fronte della salvaguardia ambientale grazie al progetto **[remake]**, che favorisce il processo di recupero gratuito degli scarti di legno composito dal sito di lavorazione. Questi, grazie alla loro particolare formula, possono essere riutilizzati per dar vita a nuovi prodotti, contribuendo a ridurre l'uso delle risorse naturali del nostro pianeta. I clienti che aderiscono al progetto, inoltre, risparmiano sullo smaltimento degli scarti e hanno diritto a bonus sugli acquisti futuri.

*NOVOWOOD® makes one step forward on the front of environmental protection thanks to **[remake]** project, that favours the free process of recovery of the wastes of Wood Plastic Composite from the building site. These, thanks to their particular formulation, can be reused in order to create new products, contributing to the safeguard of the natural resources of our planets. The clients who take part to the project also save money on the disposal of waste and have right to a bonus on future purchases.*



# [remake]

**extrude.  
use.  
recycle.  
repeat.**

# Ambiti di utilizzo

## Application fields

L'incomparabile resistenza in ambiente esterno, il design d'avanguardia, la molteplicità di sezioni, e la gamma cromatica selezionata, permettono l'impiego dei profili NOVOWOOD® in progetti di qualsiasi dimensione ed ambito applicativo.

*The incomparable resistance in external environment, the innovative design, the multiplicity of sections, and the selected chromatic range, allow the use of NOVOWOOD® profiles in projects of any dimension and application field.*



Residenza privata a Cagliari (CA)  
Ph. Cédric Dasesson per Orma Studio Cagliari  
Prestige 145™  
Infinity Plus 60™  
Col. Wood

**Residenziale**  
**Residenziale**



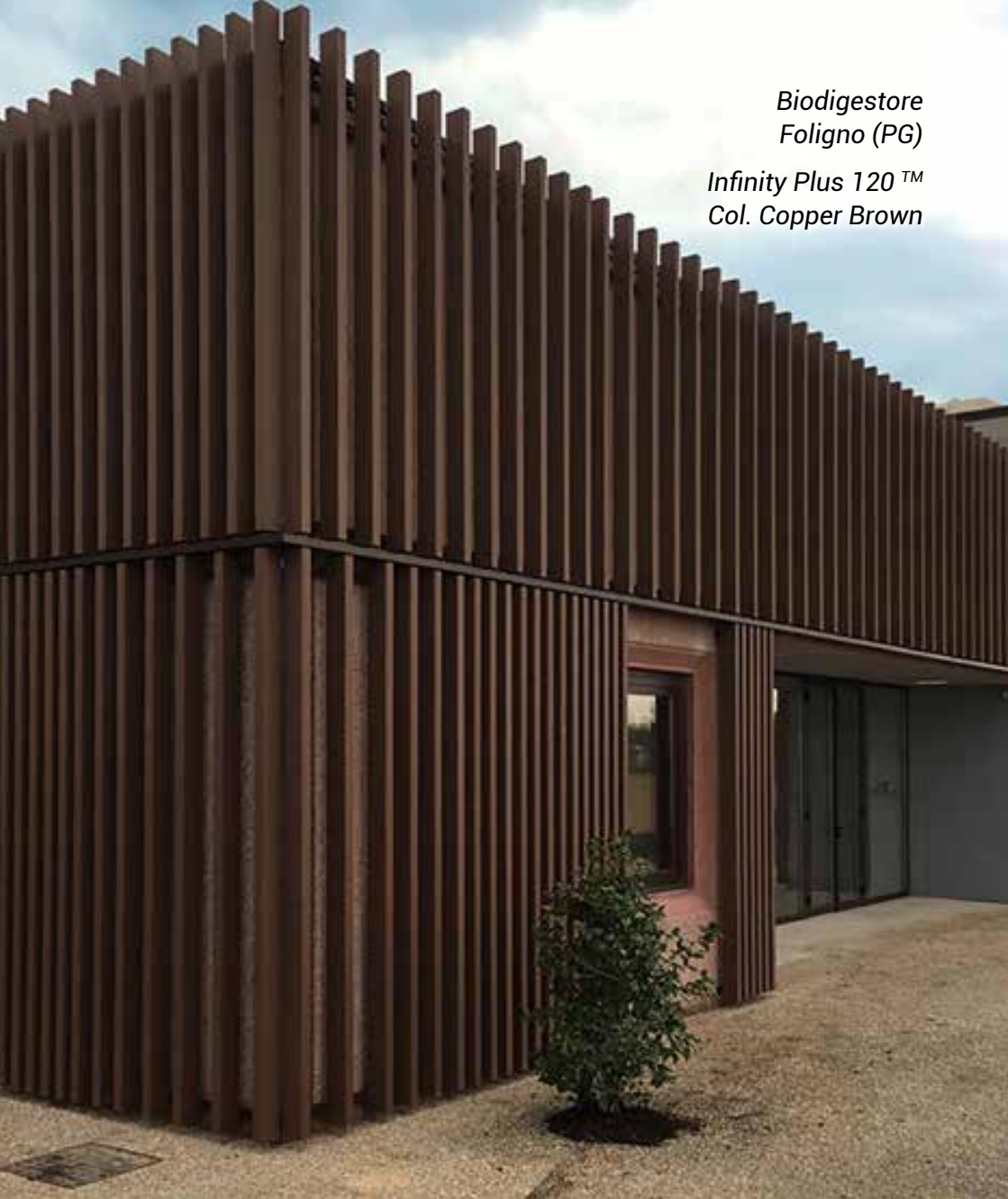
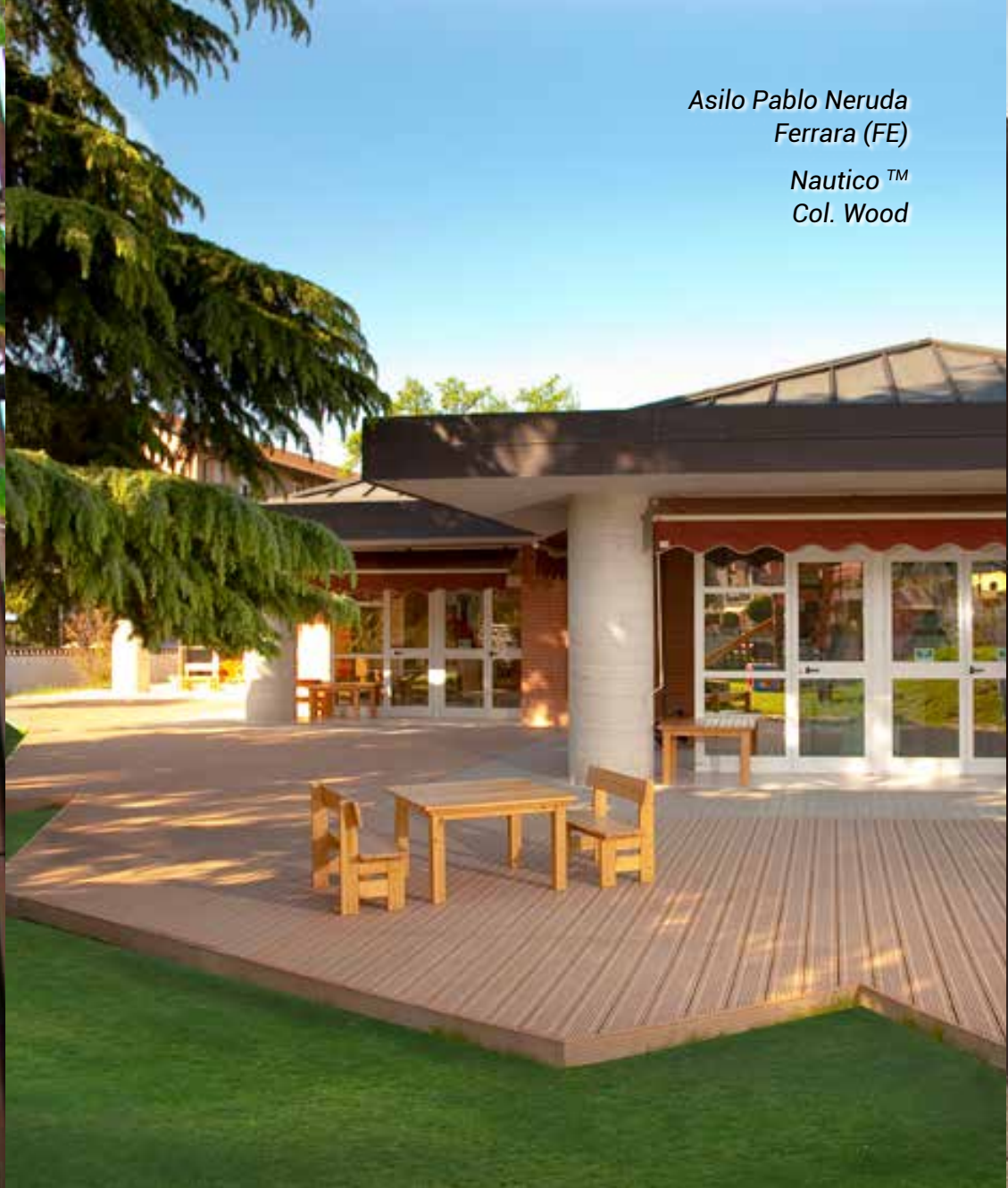
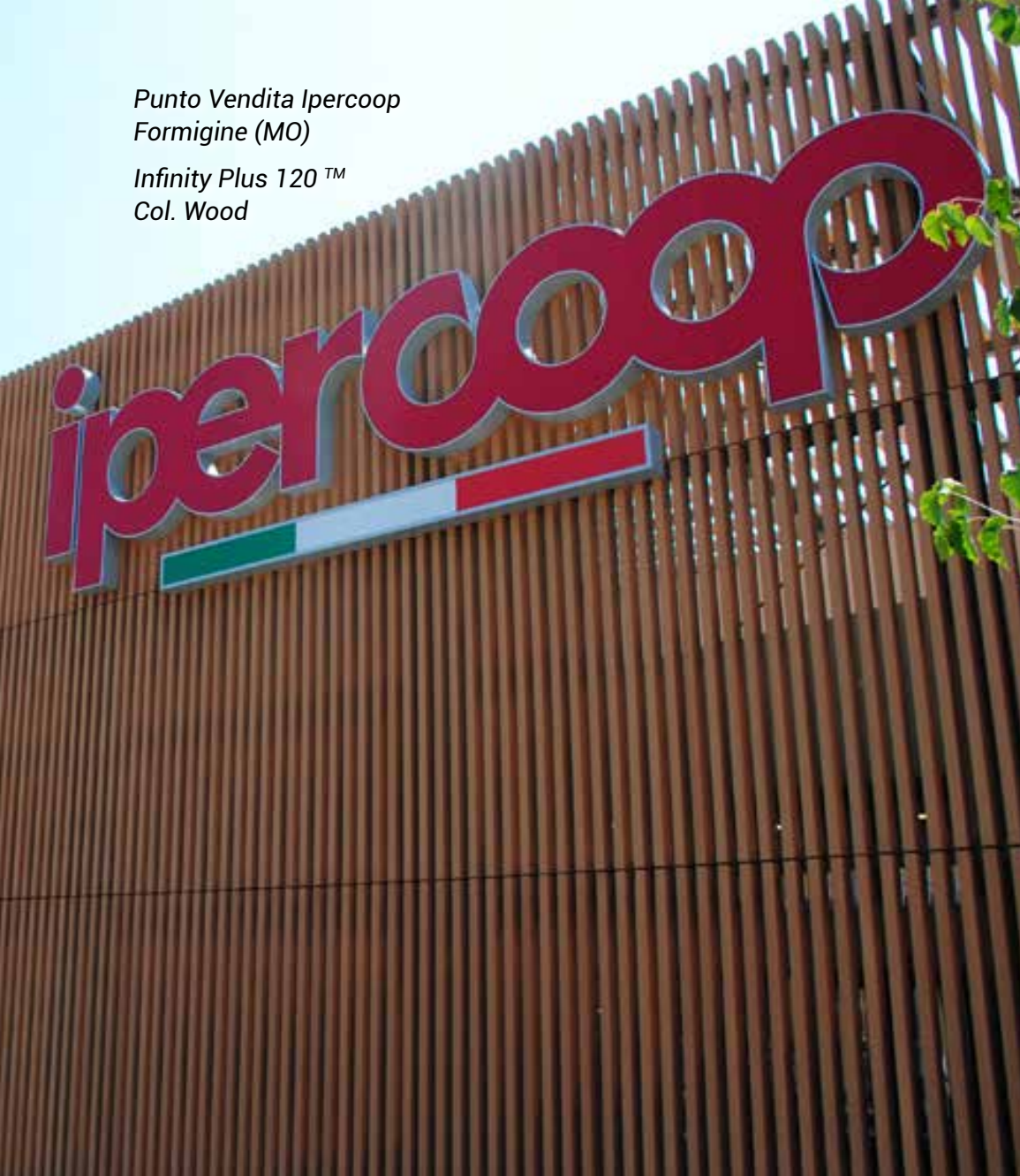
Jesolo International Club Camping  
Lido di Jesolo (VE)  
Prestige 145™  
Col. Wood

**Ricettivo**  
**Hospitality**



Marina d'Arechi  
Salerno (SA)  
Nautico Light™  
Col. Wood

**Nautico**  
**Nautical**



Punto Vendita Ipercoop  
Formigine (MO)  
Infinity Plus 120™  
Col. Wood

Asilo Pablo Neruda  
Ferrara (FE)  
Nautico™  
Col. Wood

Biodigestore  
Foligno (PG)  
Infinity Plus 120™  
Col. Copper Brown

Piattaforma galleggiante  
Ferrara (FE)  
Prestige 145™  
Col. Copper Brown

**Commerciale**  
Commercial

**Scolastico**  
School

**Industriale**  
Industrial

**Pubblico**  
Public

# Colori Colours

Le 6 colorazioni disponibili sono pensate per poter inserire i materiali NOVOWOOD® all'interno di qualsiasi contesto, da quello più classico fino a quello dal design contemporaneo. Alcune tonalità sono vicine a quelle del legno naturale, mentre altre consentono di creare accostamenti di tendenza.

*The 6 colours available are designed to be able to insert NOVOWOOD® materials inside any context, starting from the most classical to the one with contemporary design. Some shades are closer to natural wood, while others allow to create trendy colour combinations.*

Sand



Wood



Copper Brown



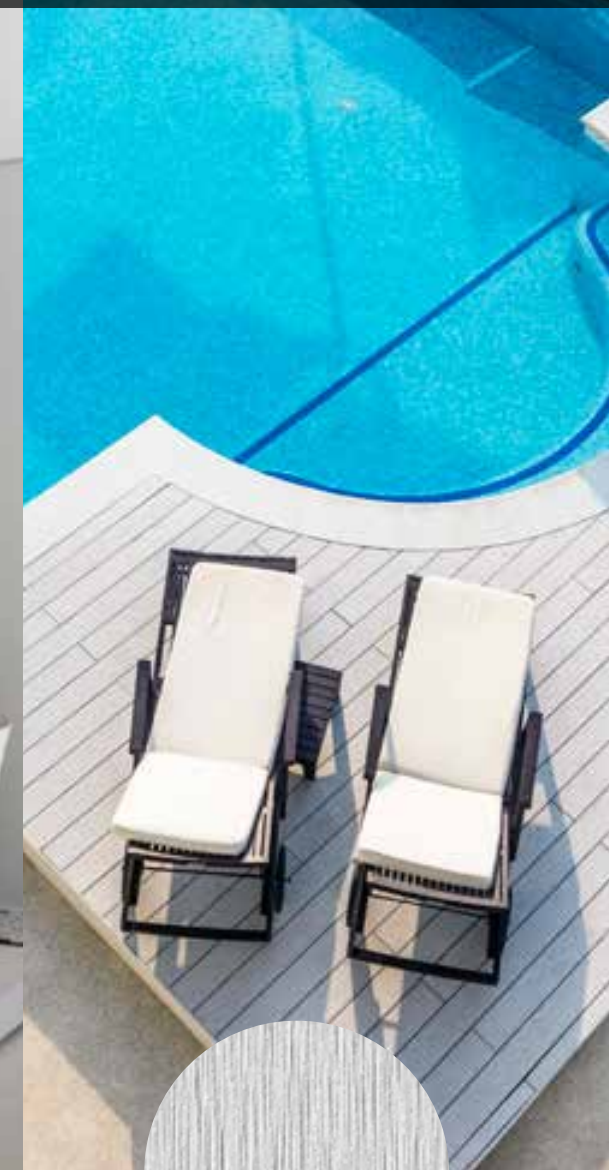
Dark Grey



Pearl Grey



White



# Finiture

---

## Surface treatment

Le finiture superficiali NOVOWOOD® sono il frutto di una profonda conoscenza del materiale e di una continua ricerca al fianco dei progettisti per ottenere impatti estetici in linea con i trend di mercato.

Combinabili con quasi tutti i profili in produzione permettono di ottenere un risultato piacevole sia al tatto che alla vista.

---

*NOVOWOOD® surface finishes are the result of a deep knowledge of the material and a continuous research alongside the designers to obtain aesthetic impacts in line with the market trends. All the finishes can be combined with almost all profiles in production, obtaining a pleasant result both to the touch and to the eye.*



### Standard

---

Questo tipo di finitura è applicato di standard su tutti i profili estrusi NOVOWOOD®. Grazie ad una levigatura superficiale realizzata al termine dell'estrusione si ottiene un effetto opaco e piacevole al tatto che ricorda molto una dogia in legno piallata.

*This type of finish is applied as standard on all NOVOWOOD® extruded profiles. Thanks to a surface smoothing made at the end of the extrusion line, an opaque and pleasant to the touch effect is obtained, very reminiscent of a planed wooden plank.*



### Premium

---

Disponibile l'innovativa finitura Novowood Premium, in grado di rievocare la naturalezza del legno, con le proprie venature marcate, piacevole non solo alla vista ma anche al tatto. Si tratta di una spazzolatura profonda, ideata per soddisfare le esigenze di architetti e designer in cerca di un effetto naturale, elegante e di maggiore appeal.

*The innovative finish Novowood Premium is available, able to evoke the natural look of wood, with its deep brushing, not only pleasant to the eye but also to the touch. It is a deep brushing designed to satisfy the demands of architects and designers looking for a natural, elegant and more appealing effect.*



### Natural

---

Questa particolare finitura è ottenuta per donare al prodotto l'effetto tipico dei nodi del legno. Impressa a caldo con rulli continui permette di ottenere un effetto omogeneo, stabilizzando la propria cromia nell'arco di circa 3 mesi dalla posa in opera.

*This particular finish is reached to give the product the typical effect of the knots in the wood. Hot stamped with continuous rollers, it allows to obtain a homogeneous effect, stabilizing its color within about 3 months from the installation.*



Porto Cala del Forte  
Ventimiglia (IM)  
Elite 145™ Col. Wood

# **Pavimentazioni**

---

## **Decking**

# Applicazioni

## Applications

Le doghe NOVOWOOD® rappresentano una soluzione ideale per molteplici ambiti di utilizzo. Possono essere impiegate per pavimentazioni esterne in ambiti privati o pubblici e sono adatte anche alle installazioni in ambiente marino per ponti e pontili galleggianti. I profili si adattano alla fantasia dei progettisti anche nell'ambito del design e dell'arredo urbano.

*NOVOWOOD® staves represent an ideal solution for multiple application fields. They can be used for outdoor decking in public or private contexts and are also suitable for installations in marine environment for bridges and floating pontoons. The profiles can be adapted to the fantasy of designers also in the fields of private and public furniture.*



**Pavimentazioni esterne**  
**Outdoor decking**



**Ponti e pontili**  
**Bridges and pontoons**



**Arredo e design**  
**Furniture & design**



# Profili

## Profiles

Molteplici sono le sezioni disponibili per il decking, con profili double-face che consentono l'installazione su entrambi i lati. Le doghe della linea Elite e Prestige sono in grado di integrarsi in qualsiasi contesto, grazie al loro profilo elegante e discreto. La pavimentazione delle linee Nautico e Nautico Light è pensata soprattutto per ambienti marini grazie ad una sezione di dimensione maggiorata ed un'inconfondibile zigrinatura superficiale.

*Multiple sections are available for decking, with double-face profiles that allow the installation on both sides.*

*The staves of the Elite and Prestige lines can integrate with any context, thanks to their elegant and discreet shape.*

*The decking of Nautico and Nautico Light lines is designed mostly for marinas environments thanks to an increased size section and a typical grooved surface.*





Sand



Wood



Copper Brown



Dark Grey



Pearl Grey



White



## Elite 145™

COD. 145S22

Sezione 145x22 mm  
Section

Peso (m) 4,10 Kg  
Weight (m)

Lunghezza 2200 mm  
Length

Peso (m2) 28,25 Kg  
Weight (sqm)

Le doghe della linea Elite™, grazie alla loro sezione piena, garantiscono una solidità incomparabile ed una resistenza al carico superiore rendendole la soluzione ideale in ambienti ad alto afflusso di utenza ed in situazioni con climi particolarmente aggressivi.

Nelle installazioni possono essere facilmente integrate alle doghe Prestige grazie alla medesima geometria e finitura superficiale.



## Elite 197™

COD. 197S22

Sezione 197x22 mm  
Section

Peso (m) 5,56 Kg  
Weight (m)

Lunghezza 2200 mm  
Length

Peso (m2) 28,30 Kg  
Weight (sqm)

*The staves of the Elite™ line, thanks to their solid section, guarantee incomparable and higher resistance to the load strength making them the ideal solution in high user flow environments and situations with particularly aggressive climates.*

*They can be easily integrated to Prestige staves thanks to the same geometry and surface finishing.*



## Prestige 145™

COD. 145H22

Sezione 145x22 mm  
Section

Peso (m) 2,90 Kg  
Weight (m)

Lunghezza 2200 mm  
Length

Peso (m2) 19,98 Kg  
Weight (sqm)

I profili della linea Prestige™ sono installabili sia sul lato liscio che su quello millerighe, presentano scassi laterali per il fissaggio con clip a scomparsa e consentono un'agevole movimentazione grazie al loro peso contenuto dato dalla sezione alveolare.

Le doghe donano un tocco di eleganza agli ambienti in cui vengono impiegate garantendo sobrietà ed una perfetta integrazione.



## Prestige 197™

COD. 197H22

Sezione 197x22 mm  
Section

Peso (m) 3,93 Kg  
Weight (m)

Lunghezza 2200 mm  
Length

Peso (m2) 19,95 Kg  
Weight (sqm)

*The profiles of the Prestige™ line can either be installed on the smooth side or the grooved side, they have special design at the sides for the hidden fastening clips and are easy to handle thanks to their lightweight hollow core structure.*

*The staves gives a touch of elegance to the settings in which they are used, ensuring sobriety and a perfect integration.*



Wood



Copper Brown



Dark Grey

## Nautico™

COD. 145S23

Sezione 145x23 mm  
Section

Peso (m) 4,29 Kg  
Weight (m)

Lunghezza 4000 mm  
Length

Peso (m2) 29,58 Kg  
Weight (sqm)

Le doghe delle linee Nautico™ e Nautico Light™ vengono applicate principalmente nelle installazioni in ambiente marino sui pontili galleggianti o nei camminamenti dei porti turistici, ma possono trovare impiego anche in ambienti civili grazie alla struttura resistente ed alla semplicità di posa in opera.

## Nautico Light™

COD. 145H23

Sezione 145x23 mm  
Section

Peso (m) 3,10 Kg  
Weight (m)

Lunghezza 4000 mm  
Length

Peso (m2) 21,36 Kg  
Weight (sqm)

*The staves of the Nautico™ and Nautico Light™ lines are used mainly in installations in marine environments, on pontoon or for walkways of tourist marinas, but they can be used also in civil applications thanks to their resistant structure and ease of installation.*



Porto turistico Marina dell'Orso  
Poltu Quatu (OT)

Nautico™ Col. Wood

# Sistemi applicativi

## Application systems

I sistemi di installazione della pavimentazione NOVOWOOD® sono pensati per applicazioni rapide e sicure su sottostrutture in alluminio che favoriscono la ventilazione dei profili. Grazie ad un'ampia gamma di accessori di livellamento e finitura è consentita l'applicazione anche in presenza di guaine e fondi sconnessi.

*The installation systems of NOVOWOOD® decking are designed for quick and secure applications on aluminium subconstruction frameworks that favour the ventilation of the profiles.*

*Thanks to a wide range of accessories for levelling and finishing also the applications on floor with waterproof coatings and irregular substrates are allowed.*

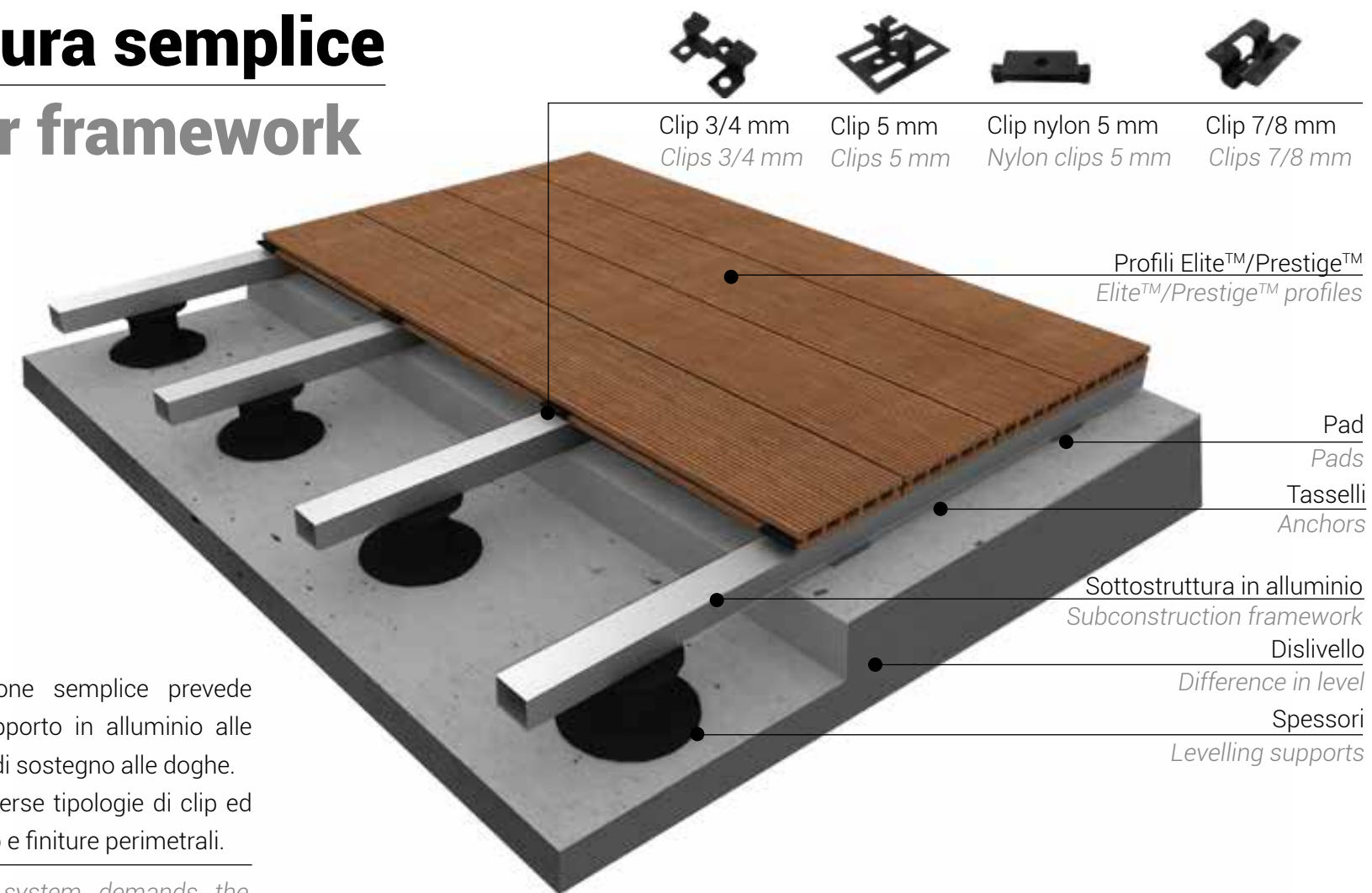


Ponte della Pace  
Casalecchio di Reno (BO)

Elite 197™ Col. Wood

## Sottostruttura semplice

### Single layer framework



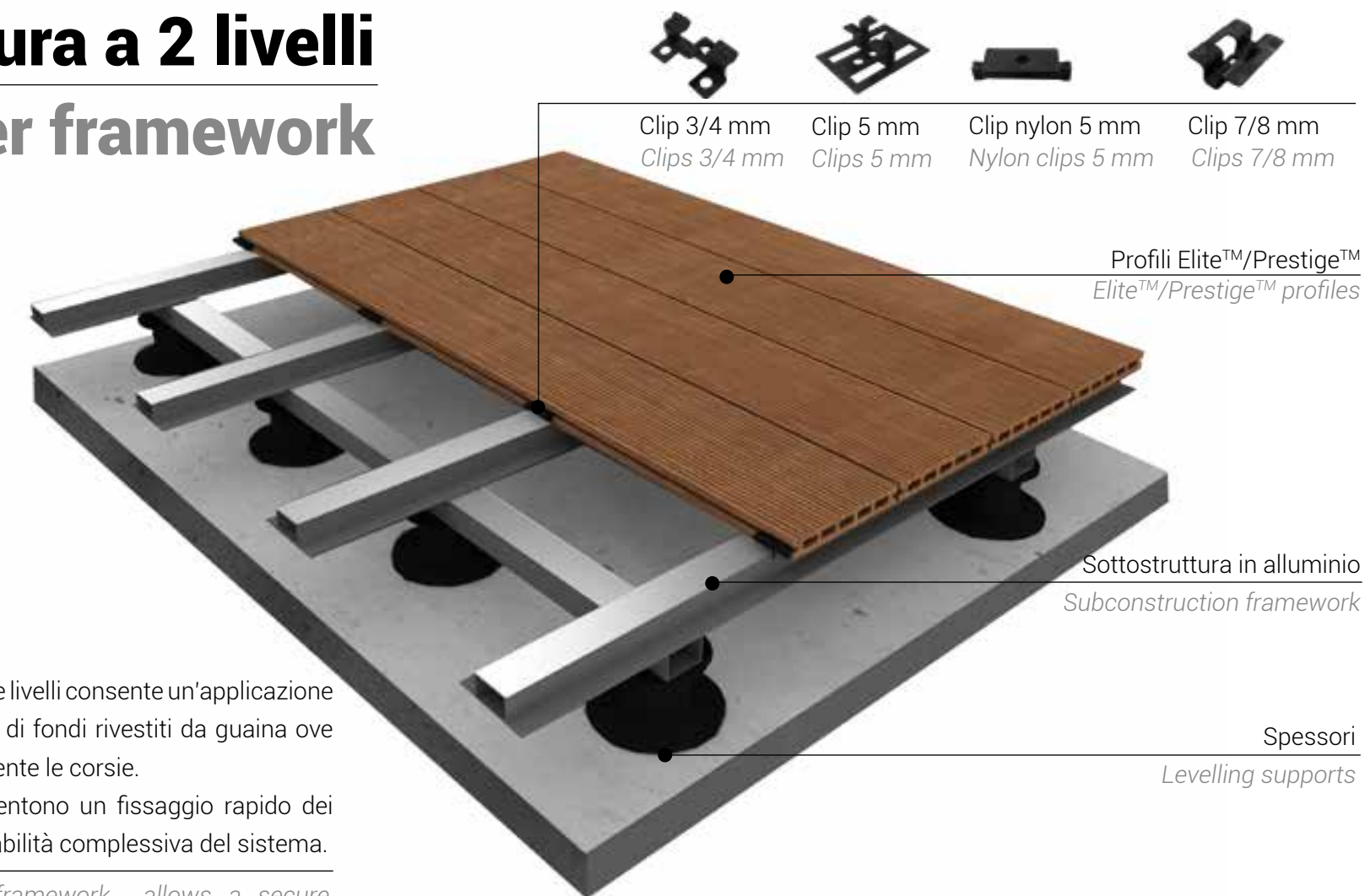
Il pacchetto di pavimentazione semplice prevede l'applicazione di corsie di supporto in alluminio alle quali vengono ancorate le clip di sostegno alle doghe. E' possibile scegliere tra le diverse tipologie di clip ed adottare sistemi di livellamento e finiture perimetrali.

*The single layer framework system demands the application of aluminium joists to which the fixing clips of the staves are anchored.*

*It is possible to choose different clip typologies and adopt levelling systems and perimeter finishings.*

## Sottostruttura a 2 livelli

### Double layer framework



La sottostruttura rinforzata a due livelli consente un'applicazione sicura del prodotto in presenza di fondi rivestiti da guaina ove non è possibile fissare direttamente le corsie. Gli speciali profili omega consentono un fissaggio rapido dei layer ottenendo una migliore stabilità complessiva del sistema.

*The reinforced double layer framework allows a secure application of the product where presence of substrates with waterproof coat doesn't allow direct fixing of joists anchors.*

*The special omega profiles allow a quick fixing of the layers obtaining a better stability of the system.*



*Residenza privata a Cagliari (CA)  
Ph. Cédric Dasesson per Orma Studio Cagliari  
Infinity Plus 60™ Col. Wood*

# **Frangisole**

---

## **Louvers**

# Applicazioni

## Applications

I profili frangisole della linea Infinity™ costituiscono un dettaglio architettonico in grado di integrarsi in differenti contesti.

Possono essere utilizzati come rivestimento di facciata, oppure come schermatura, contribuendo al miglioramento del comfort abitativo. Possono inoltre essere creati pannelli scorrevoli e sistemi complessi, che consentono di razionalizzare il passaggio di luce ed aria offrendo un design moderno.

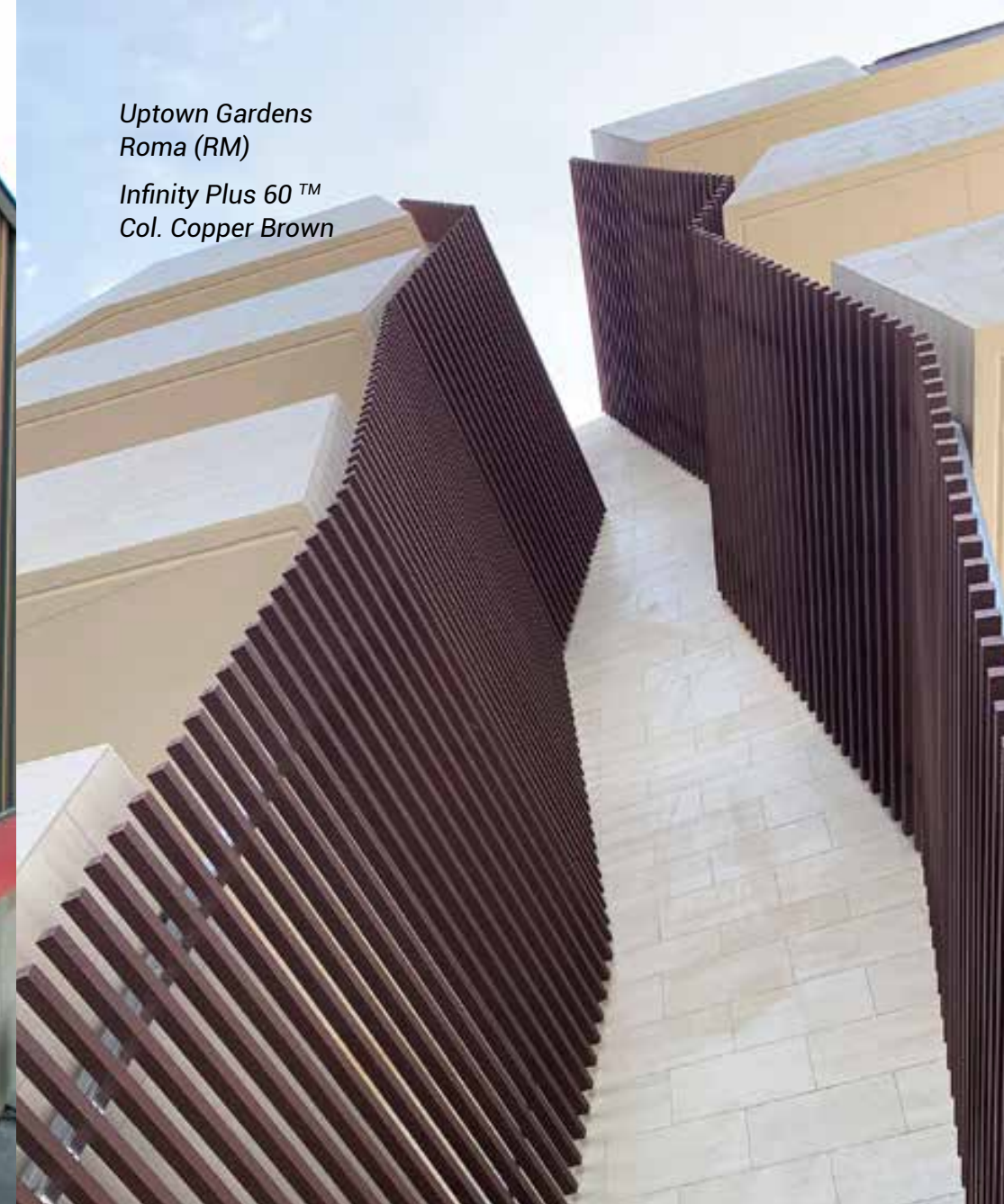
*Louvers profiles of the Infinity™ line are an architectural detail that can be integrated in different contexts.*

*They can be used as cladding for a façade, or as shading, contributing to improve the living comfort. Also sliding panels and complex systems can be created, that allow to rationalize the passage of light and air providing a modern design.*



Ristorante Roadhouse  
Casalecchio di Reno (BO)

Infinity Plus 30™  
Infinity Plus 75™  
Col. Wood, Copper Brown, Dark Grey



Uptown Gardens  
Roma (RM)

Infinity Plus 60™  
Col. Copper Brown



Residenza Privata  
Bologna (BO)

Infinity Plus 60™  
Col. Wood

Frangisole Louvers

**Rivestimento**  
Cladding

**Schermatura**  
Sun shading

**Scorrevoli**  
Sliding

# Profili

---

## Profiles

I profili della serie Infinity™ NOVOWOOD® sono disponibili in diverse sezioni, installabili su ambedue i lati grazie agli speciali rinforzi interni in lega di alluminio.

Posizionati orizzontalmente o verticalmente, si integrano perfettamente con le facciate degli edifici su cui vengono installati, donando un appeal contemporaneo.

---

*The profiles of the NOVOWOOD® Infinity™ line are available in different sections, installable on both sides thanks to the special internal aluminium alloy reinforcement profiles.*

*Mounted horizontally or vertically, they perfectly integrate to the façades of the buildings on which they are installed, giving them a contemporary appeal.*





## Infinity Plus 30™

COD. 40H30

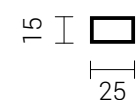


Sezione / Section 30x40 mm

Lunghezza / Length 3000+ mm

Peso solo WPC (m) / Weight WPC only (m) 1,00 Kg

Anima in alluminio / Aluminium frame



## Infinity Plus 60™

COD. 60H40

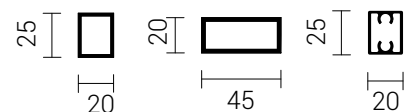


Sezione / Section 60x40 mm

Lunghezza / Length 3000+ mm

Peso solo WPC (m) / Weight WPC only (m) 1,45 Kg

Anima in alluminio / Aluminium frame



## Infinity Plus 75™

COD. 75H40

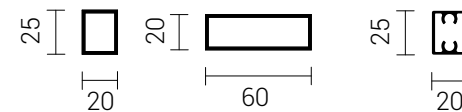


Sezione / Section 75x40 mm

Lunghezza / Length 3000+ mm

Peso solo WPC (m) / Weight WPC only (m) 1,65 Kg

Anima in alluminio / Aluminium frame



## Infinity Plus 90™

COD. 90H40



Sezione / Section 90x40 mm

Lunghezza / Length 3000+ mm

Peso solo WPC (m) / Weight WPC only (m) 2,10 Kg

Anima in alluminio / Aluminium frame



## Infinity Plus T 100™

COD. 100H31



Sezione / Section 104x31 mm

Lunghezza / Length 3000+ mm

Peso solo WPC (m) / Weight WPC only (m) 1,97 Kg

Anima in alluminio / Aluminium frame



## Infinity Plus 120™

COD. 120H60

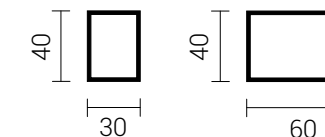


Sezione / Section 120x60 mm

Lunghezza / Length 3000+ mm

Peso solo WPC (m) / Weight WPC only (m) 3,98 Kg

Anima in alluminio / Aluminium frame



-  Sand
-  Wood
-  Copper Brown
-  Dark Grey
-  Pearl Grey
-  White

## Infinity Plus 150™

COD. 150H45

## Infinity Plus 162™

COD. 162H40

New

## Infinity Plus 200™

COD. 200H60

New



Sand



Wood



Copper Brown



Dark Grey



Pearl Grey



White



Sezione  
Section 150x45 mm

Sezione  
Section 162x40 mm

Sezione  
Section 200x60 mm

Lunghezza  
Length 3000+ mm

Lunghezza  
Length 3000+ mm

Lunghezza  
Length 3000+ mm

Peso solo WPC (m)  
Weight WPC only (m) 2,75 Kg

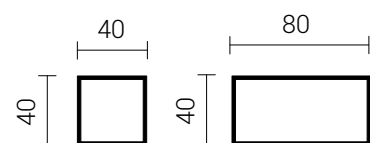
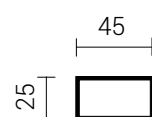
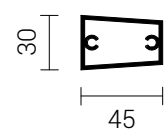
Peso solo WPC (m)  
Weight WPC only (m) 2,99 Kg

Peso solo WPC (m)  
Weight WPC only (m) 5,02 Kg

Anima in alluminio  
Aluminium frame

Anima in alluminio  
Aluminium frame

Anima in alluminio  
Aluminium frame



# Sistemi applicativi

## Application systems

Anni di ricerca e sviluppo hanno portato alla creazione di diversi sistemi di fissaggio in grado di garantire velocità durante la posa in opera ed un imparagonabile risultato estetico.

Tutti i sistemi prevedono fissaggi a scomparsa e connessioni meccaniche per una resistenza calibrata nei vari ambiti di applicazione.

*Years of research and development have brought to the creation of different fixing systems that can guarantee quickness during the installation and an incomparable esthetic result.*

*All the systems contemplate hidden fixings and mechanical connections for a calibrated resistance in the different application fields.*

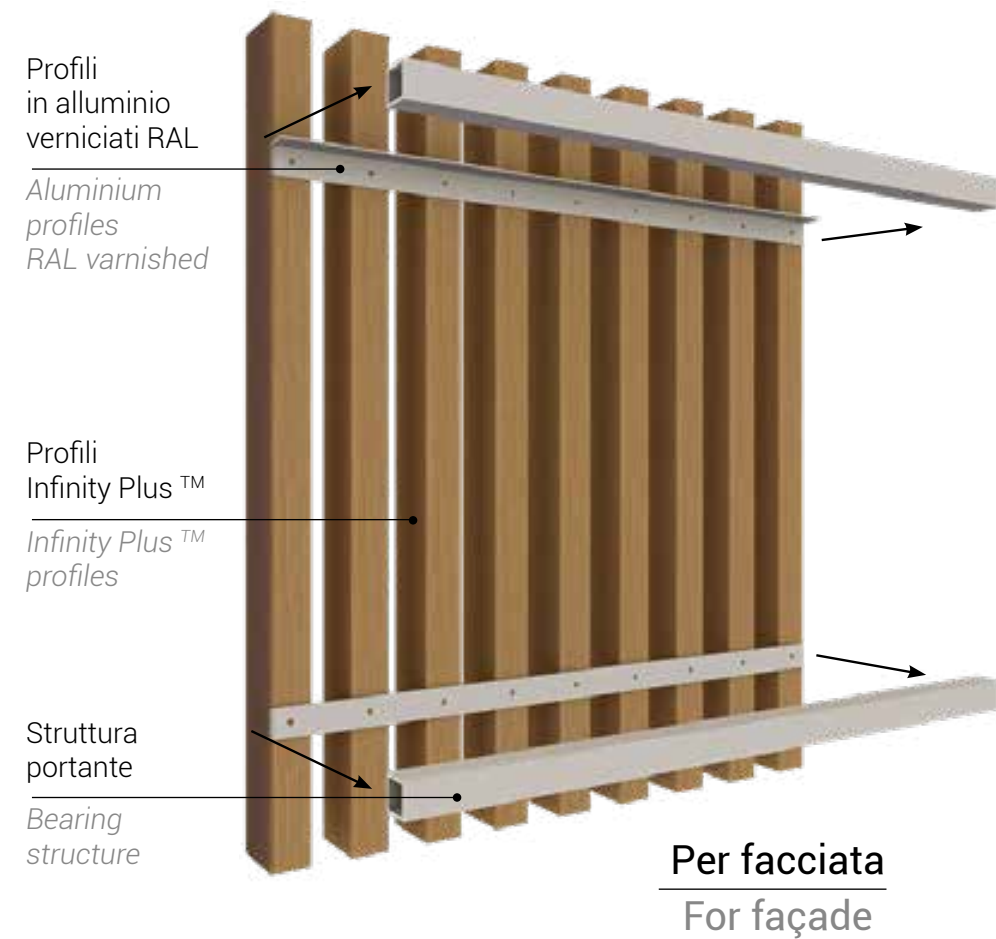


Frangisole Louvers

Radisson Beach Resort  
Larnaca - Cyprus

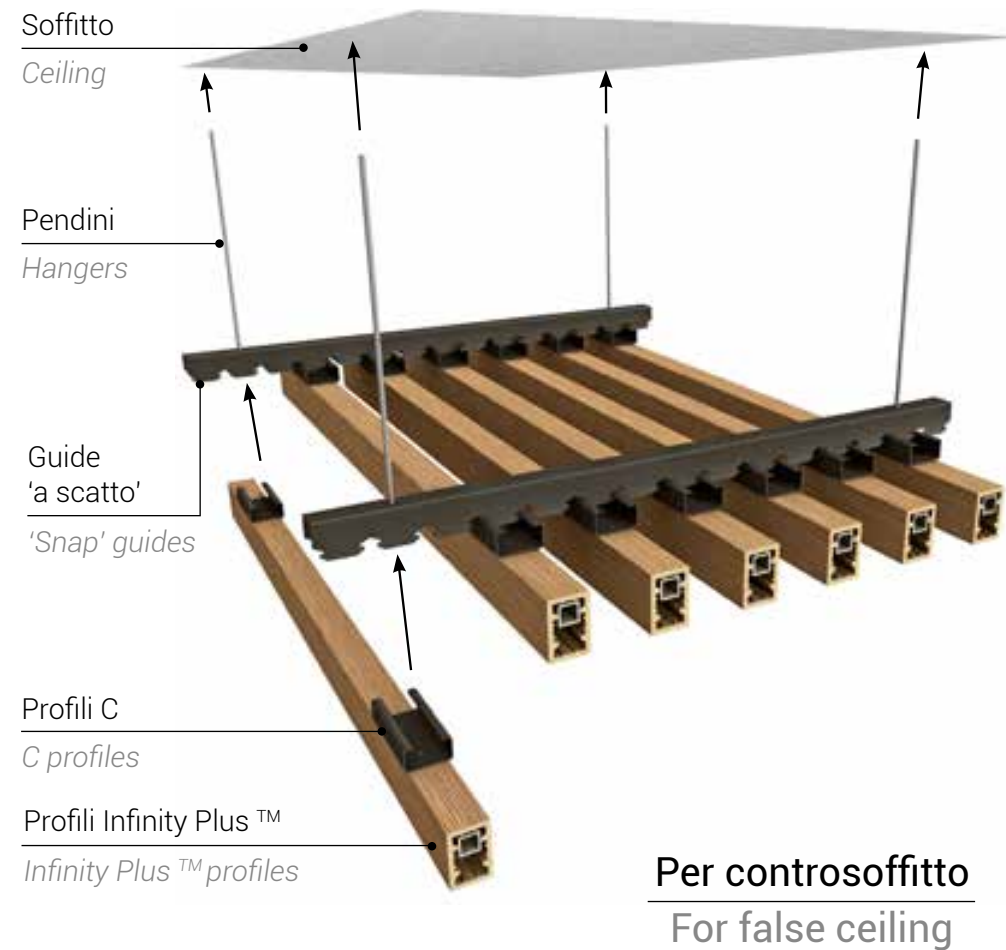
Infinity Plus 120™ Col. White

## Preassemblaggio Pre-assembling



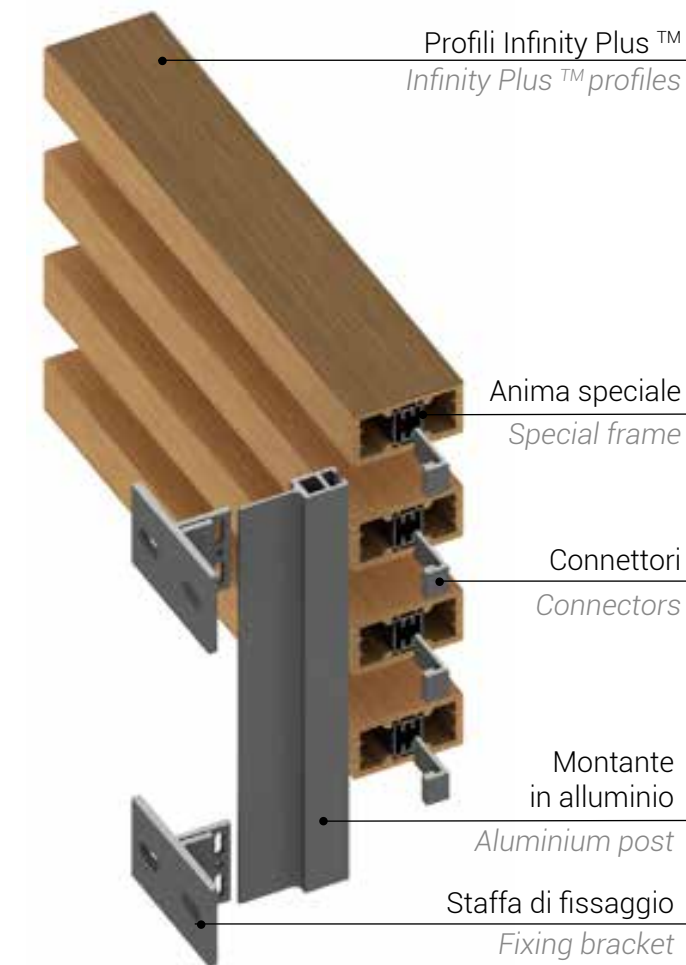
## Sistema Novo-Up™ Novo-Up system™

**New**

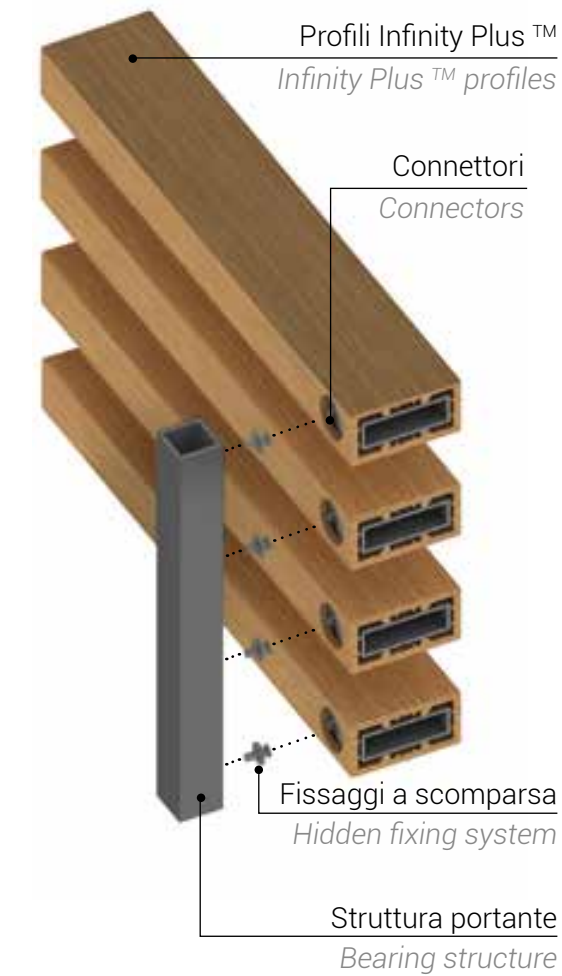


Patent pending

## Surface™ Surface™



## Novofix™ Novofix™



## Tappi frontali Frontal caps



# Sistemi finiti

---

## Finished systems

Con un alto contenuto tecnologico, i sistemi finiti NOVOWOOD® possono essere utilizzati come complementi di design nelle realizzazioni più prestigiose. Forme, colori e dimensioni personalizzabili in grado di soddisfare le necessità dei committenti più esigenti.

*With an high technology content, the NOVOWOOD® finished systems can be used as design complements in the most prestigious realizations. Shapes, colours and dimensions are customizable and they are able to satisfy the requests of the most exigent clients.*



# Pannelli scorrevoli *Frame*™

## Sliding panels *Frame*™

La resistenza dell'alluminio verniciato e l'eleganza dei profili Infinity si incontrano in un mix tecnologico in grado di creare geometrie che caratterizzano gli spazi unendo al contempo funzionalità e protezione dall'irraggiamento solare.

*The resistance of painted aluminium and the elegance of the Infinity profiles meet in a technological mix able to create geometries that characterize the spaces associating functionality and protection from solar irradiation.*



# Pannelli scorrevoli *Hidden Frame*™

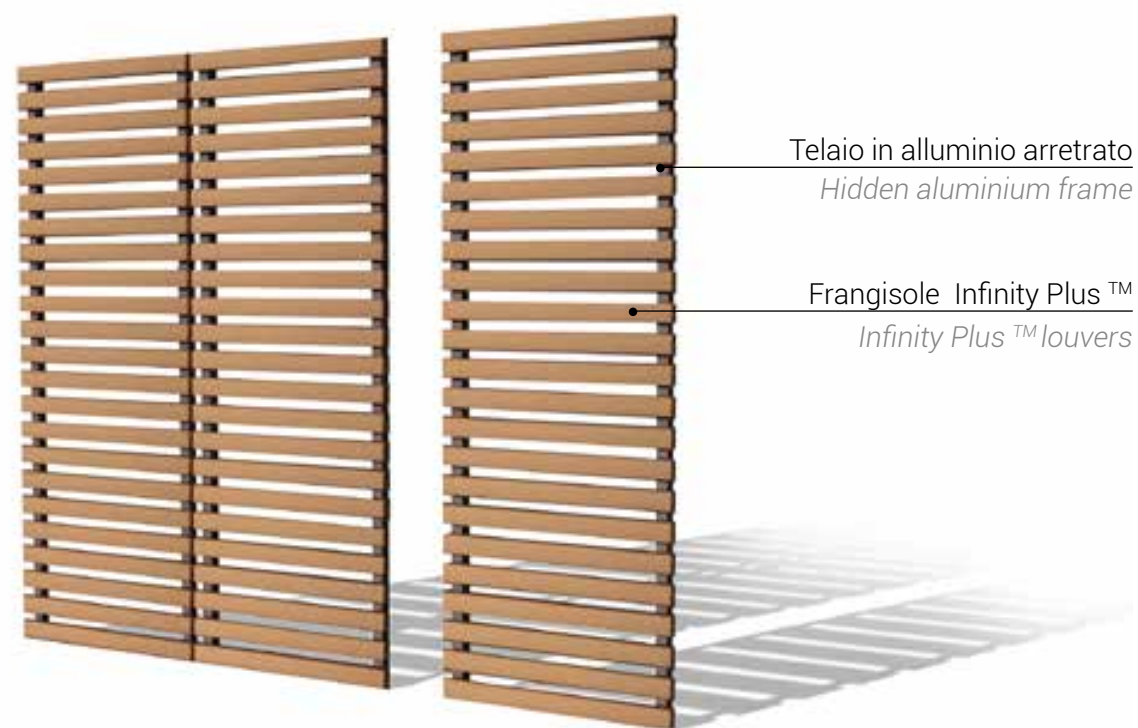
## Sliding panels *Hidden Frame*™

Un design minimalista con telaio arretrato permette di integrare la soluzione architettonica per il controllo dell'irraggiamento solare nelle realizzazioni con una spiccata vocazione materica.

I pannelli *HIDDEN FRAME*™ permettono l'utilizzo dei frangisole *Infinity Plus*™ combinandoli per il raggiungimento degli standard estetici richiesti.

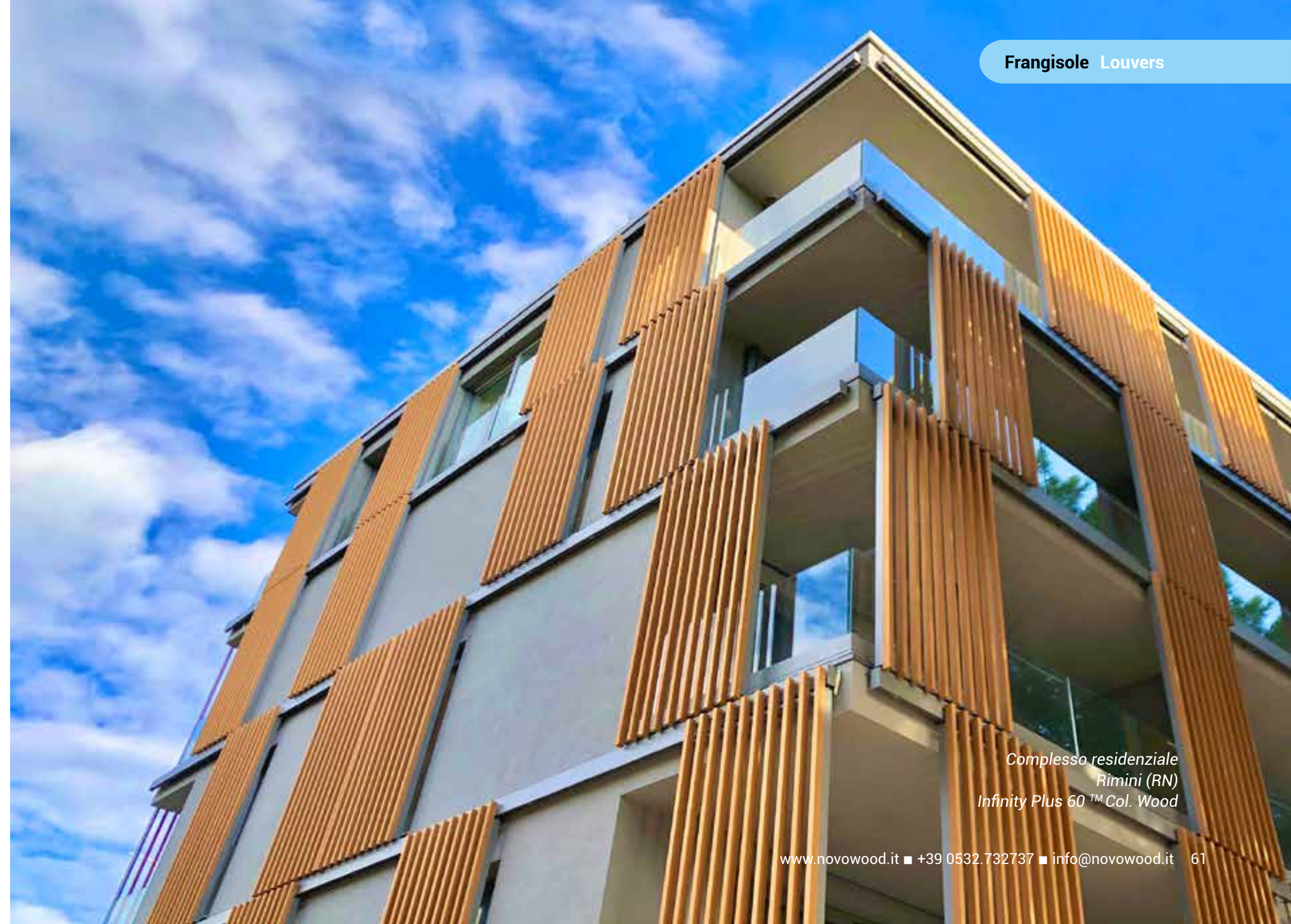
*A minimal design with hidden frame allows to integrate the architectural solution for the control of solar irradiation in the realizations with a strong material vocation.*

*The *HIDDEN FRAME*™ panels allow the use of *Infinity Plus*™ louvers combining them for the achievement of the aesthetic results requested.*



Telaio in alluminio arretrato  
*Hidden aluminium frame*

Frangisole *Infinity Plus*™  
*Infinity Plus*™ louvers



Complesso residenziale  
Rimini (RN)  
*Infinity Plus 60*™ Col. Wood



New Aldebaran Building - Catania (CT) - Sicilia  
Progetto LineaTstudio  
Skin Pro™ Col. Wood

# Rivestimenti

---

## Cladding

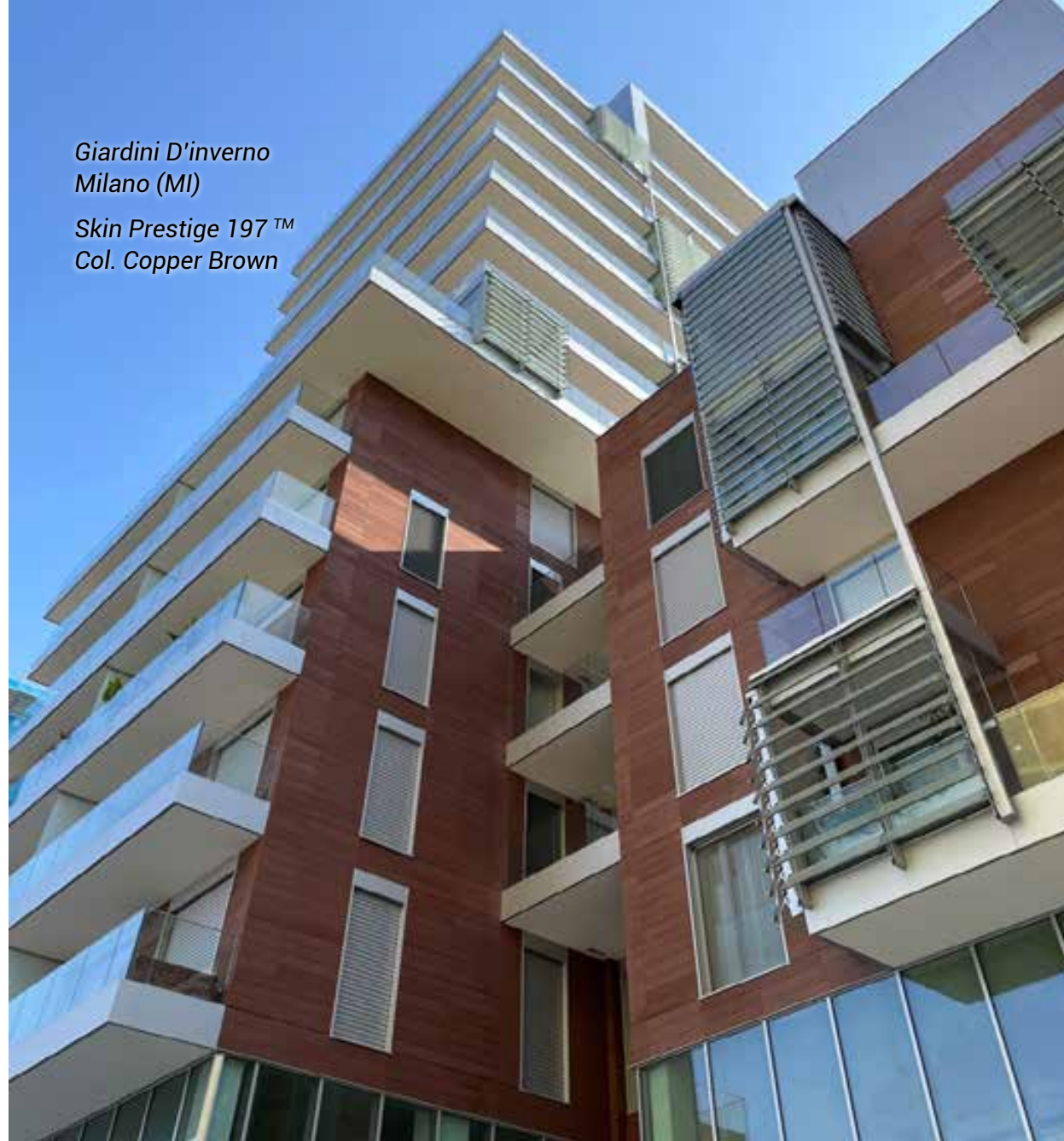


# Applicazioni

## Applications

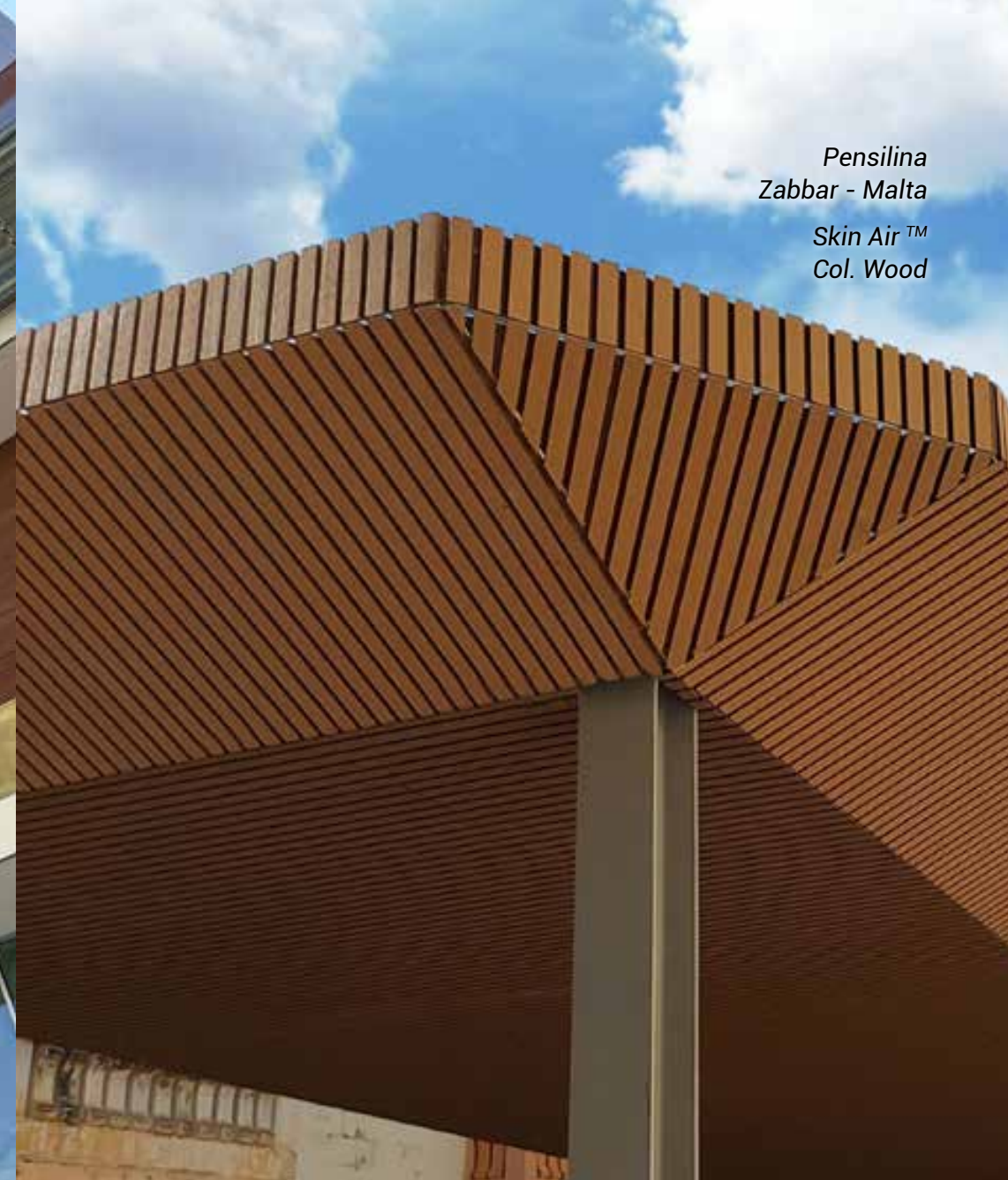
Dotati di una spiccata vocazione al design ed all'integrazione di materiali naturali per la protezione degli involucri edilizi, i profili NOVOWOOD® trovano il principale impiego come rivestimento di facciata. L'adattabilità dei sistemi e gli accessori a corredo permettono inoltre la creazione di controsoffitti e arredo urbano.

*With a strong vocation to design and to integration of natural materials for the protection of civil envelopes, NOVOWOOD® profiles are mainly used as wall cladding. The adaptability of systems and accessories available allow the creation of ceilings and urban furniture.*



Giardini D'inverno  
Milano (MI)  
Skin Prestige 197™  
Col. Copper Brown

**Rivestimento parete**  
Wall cladding



Pensilina  
Zabbar - Malta  
Skin Air™  
Col. Wood

**Controsoffitto**  
False ceiling



Rivestimenti Cladding

Porta Volta Home  
Milano (MI)  
Skin Prestige 145™  
Col. Wood

**Arredo e design**  
Furniture & design

# Profili

---

## Profiles

I profili della linea SKIN™ sono pensati per soddisfare le esigenze estetiche più ambiziose, disponibili in varie sezioni e colori garantiscono una perfetta integrazione con l'involucro edilizio proteggendo al contempo la struttura dall'attacco diretto degli agenti atmosferici.

---

*The SKIN™ line profiles are designed to satisfy the most ambitious aesthetic demands, available in different sections and colours they guarantee a perfect integration with the building envelope also protecting the structure from the direct attack of weathering.*



## Skin Prestige 145™

COD. 145H22



Sand



Wood



Copper Brown



Dark Grey



Pearl Grey



White



|   |           |           |   |              |          |
|---|-----------|-----------|---|--------------|----------|
| ↕ | Sezione   | 145x22 mm | 👤 | Peso (m)     | 2,90 Kg  |
|   | Section   |           |   | Weight (m)   |          |
| ↔ | Lunghezza | 2200 mm   | 👤 | Peso (m2)    | 19,98 Kg |
|   | Length    |           |   | Weight (sqm) |          |

Il rivestimento parete NOVOWOOD® nella sua forma più classica, con profili a sezione costante utilizzabili su entrambi i lati per ottenere due differenti tipologie di finitura: liscia o millerighe. Skin Prestige 145™ si contraddistingue per la sua spiccata versatilità di utilizzo.

*The NOVOWOOD® wall cladding in its most classical form, with profiles with a constant section that can be used on both sides in order to obtain two different types of finishing: smooth or grooved.*

*Skin Prestige 145™ stands out for its strong versatility of use.*

## Skin Prestige 197™

COD. 197H22



|   |           |           |   |              |          |
|---|-----------|-----------|---|--------------|----------|
| ↕ | Sezione   | 197x22 mm | 👤 | Peso (m)     | 3,93 Kg  |
|   | Section   |           |   | Weight (m)   |          |
| ↔ | Lunghezza | 2200 mm   | 👤 | Peso (m2)    | 19,95 Kg |
|   | Length    |           |   | Weight (sqm) |          |

Skin Prestige™ è disponibile anche nella larghezza 197 mm, il grande formato che consente di realizzare facciate e controsoffitti che rispondano alle esigenze estetiche dell'architettura contemporanea, con fughe più distanziate e doghe leggere ma grandi.

*Skin Prestige™ is available also in 197 mm width, the great format that allows to make façades and ceilings that respond to the aesthetic needs of contemporary architecture, with grouts even more distant and staves that are light but also big.*

Residenza Privata  
Terlizzi (BA)

Skin Prestige 145™ Col. Wood



## Skin Max™

COD. 250H20

## Skin™

COD. 127H15



Sand



Wood



Copper Brown



Dark Grey



Pearl Grey



White



|   |                    |           |   |                        |         |
|---|--------------------|-----------|---|------------------------|---------|
| ↕ | Sezione<br>Section | 250x20 mm | 👤 | Peso (m)<br>Weight (m) | 3,60 Kg |
|---|--------------------|-----------|---|------------------------|---------|

|   |                     |         |   |                           |          |
|---|---------------------|---------|---|---------------------------|----------|
| ↔ | Lunghezza<br>Length | 2900 mm | 👤 | Peso (m2)<br>Weight (sqm) | 14,36 Kg |
|---|---------------------|---------|---|---------------------------|----------|

Il profilo Skin Max™ è pensato appositamente per applicazioni in facciata o a controsoffitto, grazie al suo peso contenuto e alla sezione maggiorata. Nelle due diverse applicazioni 'grande formato' e 'dogato' è in grado di coincidere con le diverse esigenze progettuali.

*The Skin Max™ profile is designed specifically for applications on façade or ceiling, thanks to its reduced weight and its increased section. In its two different applications 'big size' and 'staved' it is able to coincide with the different design demands.*



|   |                    |           |   |                        |         |
|---|--------------------|-----------|---|------------------------|---------|
| ↕ | Sezione<br>Section | 127x15 mm | 👤 | Peso (m)<br>Weight (m) | 2,15 Kg |
|---|--------------------|-----------|---|------------------------|---------|

|   |                     |         |   |                           |          |
|---|---------------------|---------|---|---------------------------|----------|
| ↔ | Lunghezza<br>Length | 2000 mm | 👤 | Peso (m2)<br>Weight (sqm) | 16,95 Kg |
|---|---------------------|---------|---|---------------------------|----------|

Il profilo Skin™ è progettato per la realizzazione di facciate ventilate con necessità di giunto chiuso. Le speciali clips di fissaggio permettono una sovrapposizione parziale dei profili, occultando in maniera completa il sistema di ancoraggio.

*Skin™ profile is designed for the construction of ventilated façades with need of a closed joint. The special clips system allows a partial overlap of the profiles, completely concealing the anchoring system.*

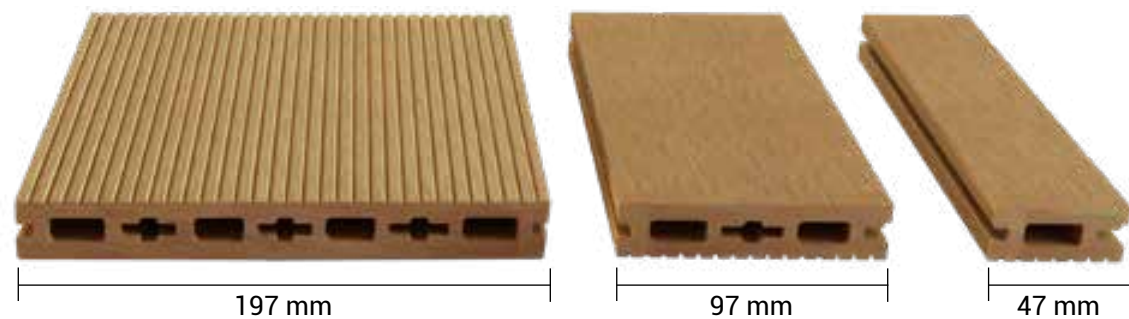






Residenza Privata  
Ponteranica (BG)  
Skin Max™ Col. Wood

# Skin Pro™

COD. 197H22P

-  Sand
-  Wood
-  Copper Brown
-  Dark Grey
-  Pearl Grey
-  White



|   |                            |                        |   |   |                 |
|---|----------------------------|------------------------|---|---|-----------------|
|  | <b>Sezione</b><br>Section  | <b>197/97/47x22 mm</b> |  | <b>Peso (m) (sezione 197 mm)</b><br>Weight (m) (section 197 mm) | <b>3,93 Kg</b>  |
|  | <b>Lunghezza</b><br>Length | <b>2900 mm</b>         |  | <b>Peso (m2)</b><br>Weight (sqm)                                | <b>19,95 Kg</b> |

Skin Pro™ è il profilo di NOVOWOOD® pensato appositamente per garantire una libertà di espressione senza eguali. Dedicata specialmente ai progettisti, la doga è disponibile in 3 larghezze: 197, 97 e 47 mm, che possono essere combinate ottenendo infinite soluzioni, mantenendo però la semplicità di posa garantita dal sistema di sottostruttura NOVOWOOD®.

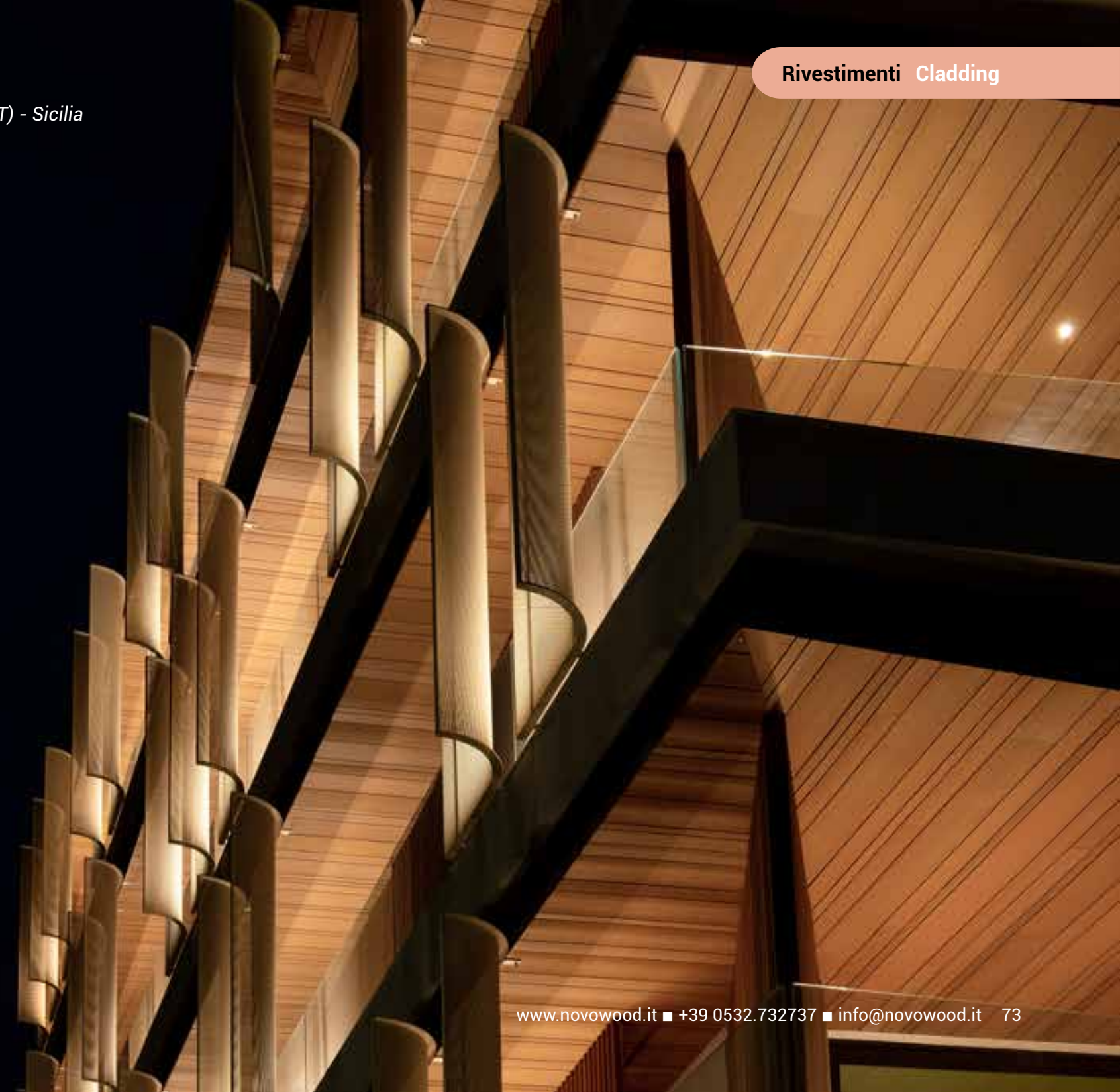
*Skin Pro™ is the new NOVOWOOD® profile designed to allow a unique freedom of expression. Especially aimed to designers, the stave is available in 3 widths: 197, 97 and 47 mm, that can be combined obtaining infinite solutions but maintaining the facility of installation granted by NOVOWOOD® subconstruction system.*

## Possibili combinazioni Possible combinations



New Aldebaran Building - Catania (CT) - Sicilia  
Progetto LineaTstudio

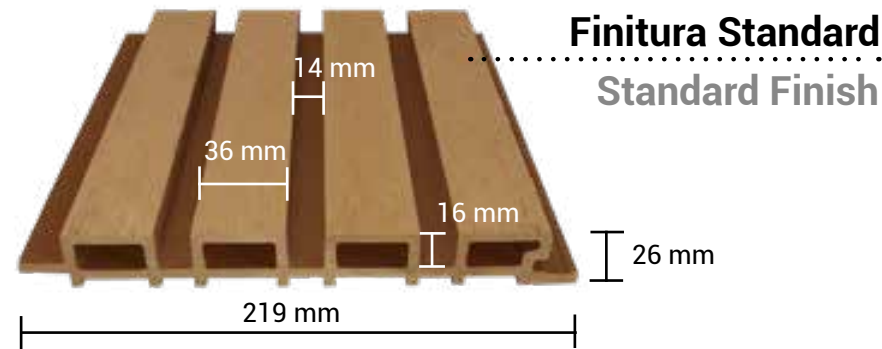
Skin Pro™ Col. Wood



# Skin Air™

COD. 219H26

-  Sand
-  Wood
-  Copper Brown
-  Dark Grey
-  Pearl Grey
-  White







**Finitura Standard**  
Standard Finish

**New**

**Finitura Natural**  
Natural Finish

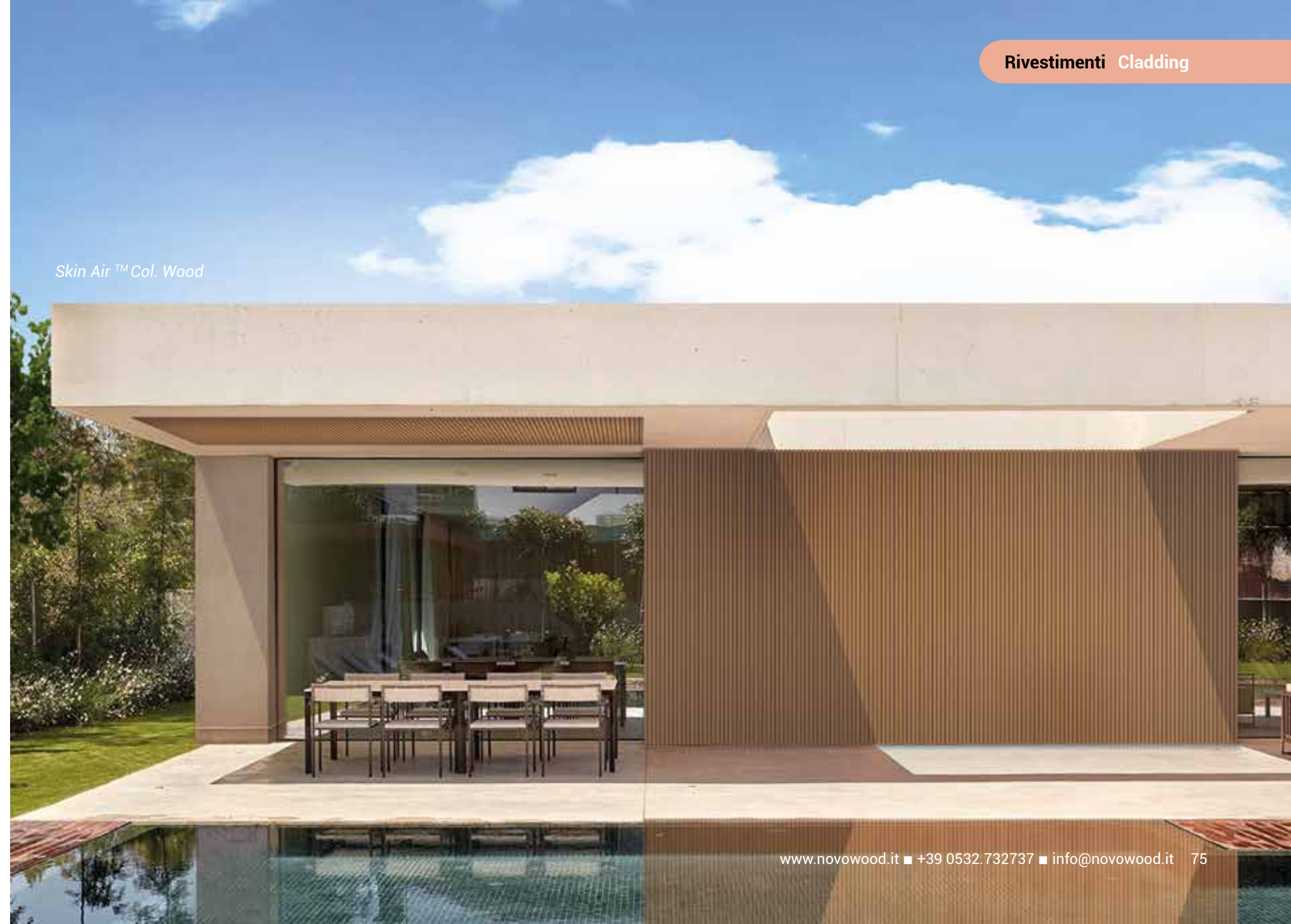


|   |                            |                  |   |                                  |                 |
|---|----------------------------|------------------|---|----------------------------------|-----------------|
|  | <b>Sezione</b><br>Section  | <b>219x26 mm</b> |  | <b>Peso (m)</b><br>Weight (m)    | <b>3,09 Kg</b>  |
|  | <b>Lunghezza</b><br>Length | <b>2900 mm</b>   |  | <b>Peso (m2)</b><br>Weight (sqm) | <b>15,45 Kg</b> |

Skin Air™ è il profilo NOVOWOOD® per il rivestimento caratterizzato da una superficie tridimensionale. La doga presenta profonde scanalature che consentono di simulare l'effetto di listelli da 36 mm sulla facciata o sul soffitto, con la facilità e velocità di installazione di un profilo con larghezza utile 200 mm. Skin Air™ risponde alle richieste estetiche dell'architettura di oggi con una soluzione *smart* che dona profondità ed un nuovo ritmo alla facciata.

*Skin Air™ is the NOVOWOOD® profile for cladding, characterized by a three-dimensional surface. The stave has deep grooves that simulate the effect of 36 mm profiles on façade or ceiling, with the easiness and quickness of installation of a 200 mm wide profile. Skin Air™ responds to the aesthetic needs of today's architecture with a smart solution which gives depth and new rythm to the façade.*

Skin Air™ Col. Wood



# Sistemi applicativi

## Application systems

I sistemi per rivestimento di facciata con doghe della linea SKIN™ NOVOWOOD® sono studiati per collocarsi all'interno dei progetti integrandosi con le diverse tipologie di fondo. Le facciate NOVOWOOD® prevedono sistemi semplici e soluzioni avanzate per l'utilizzo combinato in presenza di isolamento a cappotto.

*The wall cladding systems with NOVOWOOD® staves SKIN™ line are designed to be installed inside projects integrating with the different substrate typologies. The NOVOWOOD® façades include standard systems and advanced solutions for the combined use in presence of coat thermal insulation.*



## Omega kit™

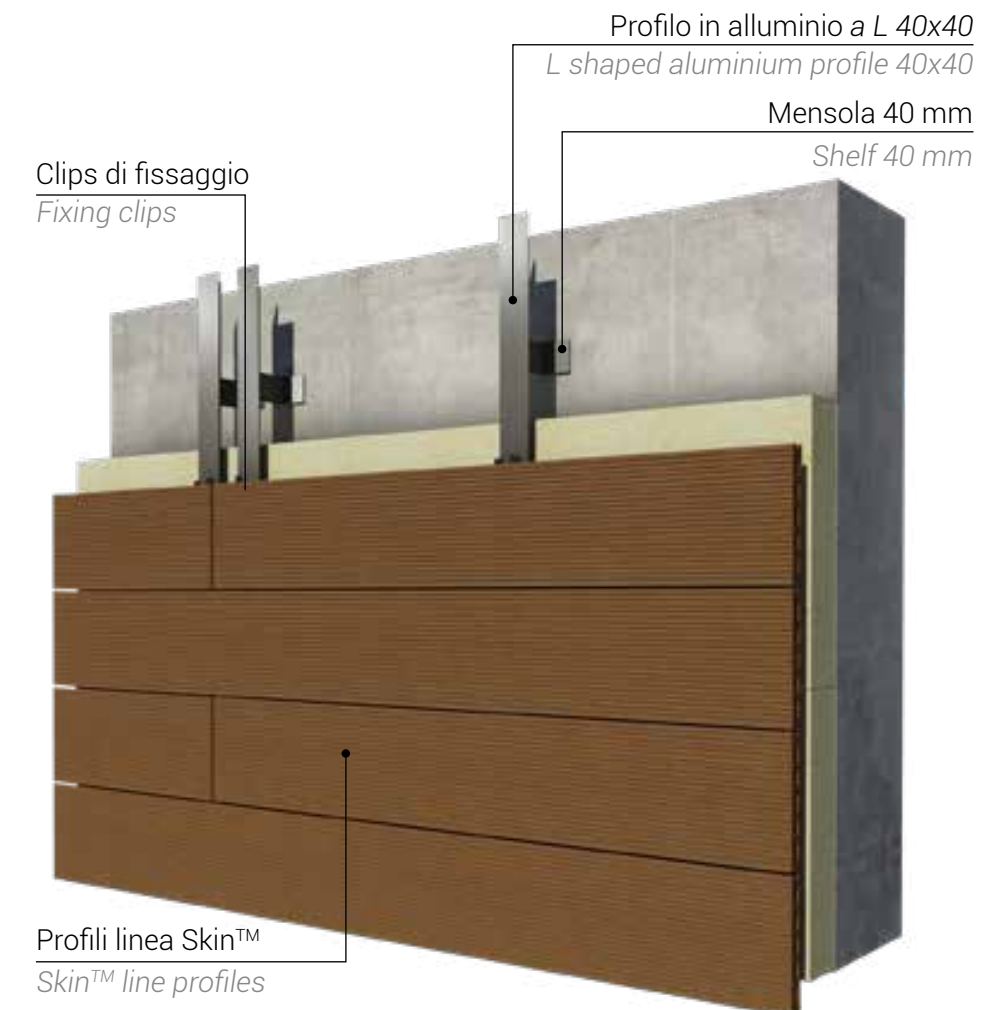
### Omega kit™

Il sistema di sottostruttura OMEGA™ è ideale per applicazioni su calcestruzzo o muratura piena; permette l'ottenimento di una naturale ventilazione retrostante mantenendo salubre il fondo di supporto.

È costituito da speciali profili in alluminio, fissati al sottofondo, ai quali le doghe vengono fissate tramite apposite clips.

*The subconstruction framework OMEGA™ system is ideal for applications on concrete or full masonry; it allows to obtain a natural behind ventilation maintaining salubrious the substrate.*

*It consists of special aluminium profiles, fixed to the substrate, upon which the staves are installed with specific clips.*



## Delta kit™

### Delta kit™

Il sistema DELTA™ è ideato per compensare fuori squadra del fondo di supporto o in presenza di cappotto isolante. Consente, attraverso un pratico sistema di sottostruttura in alluminio, di ottenere una distanza maggiore delle doghe rispetto al sottofondo sul quale vengono installate.

*The DELTA™ system is designed to compensate differences in level of the substrate or in case of insulation coat. It allows, through a smart subconstruction aluminium framework, to obtain a bigger distance of the staves from the substrate on which they are installed.*





Sistema Fence™ Col. Dark Grey

# Recinzioni

---

## Fences

# Sistema Fence™




## Fence system™

**New**

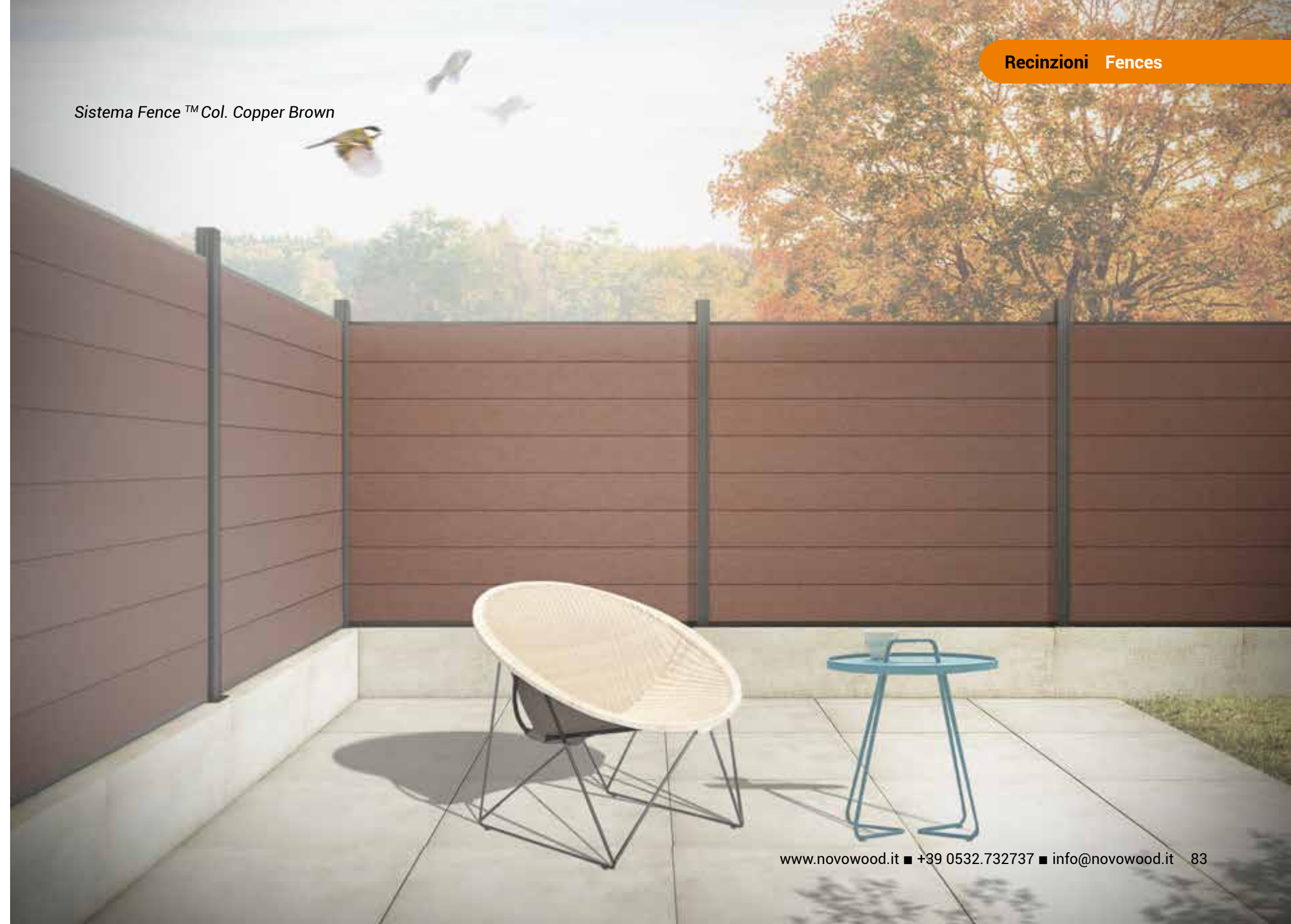


La soluzione ideale per chi cerca privacy anche negli spazi outdoor. Il sistema modulare Fence™ consente di utilizzare il WPC NOVOWOOD® per realizzare recinzioni che abbiano il calore del legno naturale unito ai vantaggi di un materiale composito. Il sistema di installazione è pratico e veloce, grazie ai montanti in alluminio verniciato e alle apposite doghe NOVOWOOD® ad incastro. Una soluzione di design che si adatta sia ai contesti più naturali che a quelli urbani, per vivere al meglio lo spazio esterno, ovunque.

*The ideal solution for those who seek privacy also in the outdoor spaces. Fence™ modular system allows to use NOVOWOOD® WPC to install fences that have the warmth of natural wood, together with the advantages of a composite material. The installation system is smart and quick, thanks to the painted aluminium posts and the special interlocking NOVOWOOD® staves. A design solution which suits both natural and urban contexts, to live the outdoor at best, everywhere.*

-  Wood
-  Copper Brown
-  Dark Grey

Sistema Fence™ Col. Copper Brown



Green Coast Resort and Residences  
Palasè (Albania)  
Infinity Plus 60™  
Col. Wood



Complesso residenziale  
Trivignano (VE)  
Infinity Plus 75™  
Col. Wood



Centro commerciale 'Kanguro'  
Agordo (BL)  
Infinity Plus 60™  
Col. Wood



Camminamento  
Katara Beach - Doha - Qatar  
Elite 145™  
Col. Copper Brown



Decathlon Reggio Emilia  
Reggio Emilia (RE)  
Infinity Plus 90™  
Col. Wood



Complesso residenziale  
Limassol (Cipro)  
Infinity Plus 60™  
Col. Wood



Villa privata  
Perugia (PG)  
Studio Menichetti & Caldarelli  
Infinity Plus 30™ Col. Wood  
Prestige 145™ Col. Wood



# Accessori

---

# Accessories

## Sistemi di fissaggio

### Fixing systems



#### Clips Nylon Nylon Clips

COD. CLIPSH2-5

Clip standard di fissaggio a scomparsa, in nylon. Spazio 5 mm.

*Standard hidden fixing clip made of nylon. Space 5 mm.*



#### Clips Inizio-Fine Starter Clips

COD. CLIPS-IF

Clip iniziale utile per determinare il filo di partenza della pavimentazione.

*Starting clip useful for defining the starting edge of the decking.*



#### Clips Inox a 'X' Stainless steel 'X' clips

COD. CLIPSH9

Clip di fissaggio in acciaio inox. Spazio 3/4 mm.

*Stainless steel fastening clip. Space 3/4 mm.*



#### Clips Inox a 'V' Stainless steel 'V' clips

COD. CLIPS-V-5.5

Clip di fissaggio in acciaio inox. Spazio 7/8 mm.

*Stainless steel fastening clip. Space 7/8 mm.*



#### Clips Inox 5 mm Stainless steel clip 5 mm

COD. CLIPS-A-5

Clip di fissaggio in acciaio inox. Spazio 5 mm.

*Stainless steel fastening clip. Space 5 mm.*



#### Novostrip Novostrip

Nastro butilico per il fissaggio delle doghe.

*Butilic strip for the fixing of staves.*

## Sottostruttura

### Subconstruction framework



#### Magatello alluminio Aluminium joist

COD. ALU

Corrente di sottostruttura standard per pavimentazioni.

*Standard substructure aluminium joist for decking.*



#### Magatello Omega Omega joist

COD. 80H25

Profilo di sottostruttura a geometria speciale.

*Subconstruction profile with a special geometry.*



#### Profilo Omega Wall Omega Wall Profile

COD. 90H25

Profilo di sottostruttura a geometria speciale per pareti ventilate.

*Subconstruction profile with a special geometry for cladding.*

## Spessori

### Levelling supports



#### Supporti regolabili Adjustable jack supports

Supporti regolabili da impiegare al di sotto dei correnti, atti al raggiungimento delle quote di progetto.

*Adjustable supports to be used beneath the subconstruction profiles, serving to comply with design heights.*



#### Spessori in PVC PVC Pads

Spessori di livellamento in pvc spessore 3 mm.

*Pvc pads, 3 mm thick.*

## Finitura superficiale

### Covering



#### Coprifuga Joint covering

Profilo guaina coprigiunto da applicare a pressione nella fessura tra doghe.

*Joint covering profile to be pressed into the gap between staves.*

## Profili di finitura perimetrale

### Trims and joints



#### Battiscopa Skirting trim

COD. 145S10

Profilo perimetrale rifilabile in altezza utilizzabile come bordatura.

*Perimeter profile that can be trimmed in height, usable as edging.*



#### Angolare a 'L' Corner trim

COD. 50L50

Profilo angolare di bordatura.

*Corner edging profile.*



#### Bottazzo Fender profile

COD. 90S40

Profilo massiccio, sagomabile ad ottenimento di finiture speciali

*Solid profile, it can be shaped to obtain special finishes.*



#### Profilo angolare in alluminio Aluminium angular profile

COD. L45

Profilo in alluminio a L utilizzato per finitura perimetrale.

*L shape aluminium profile used for perimeter.*



#### Profilo 'L' parabordo 'L' Fender

COD. 155H90

Profilo in WPC utilizzato per finitura perimetrale.

*WPC profile used for perimeter finishing.*

## Trattamenti e pulizia

### Cleaning and treatments



#### Scudo WPC WPC Shield

COD. SCUDO

Trattamento protettivo contro le macchie.

*Protective anti-stain treatment.*



#### Pulitore WPC WPC Cleaner

COD. CLEANER

Pulitore intensivo per prodotti in WPC.

*Intensive cleaner for WPC products.*



#### Pulitore Spray Spray Cleaner

COD. SPRAY

Pulitore intensivo spray, per macchie localizzate.

*Intensive spray cleaner for localized spots.*

## Accessori frangisole

### Louvers accessories



#### Tappi di chiusura End caps

COD. CAP

Tappi per la chiusura laterale dei frangisole.

*Caps for the side closures of the louvers.*



#### Colla per tappi + pistola End caps glue + gun

COD. GLUE1

Colla per l'applicazione dei tappi ai frangisole.

*Glue for the application of caps to the louvers.*

## Accessori doghe

### Staves accessories



#### Tappi di chiusura per Prestige 145 End caps for Prestige 145

COD. CAP 145

Tappi per la chiusura laterale delle doghe.

*Caps for the side closures of the staves.*

# Novowood nel mondo

## Worldwide Novowood

Passione ed esperienza. E' una storia di soddisfazioni iniziata nel 2002 grazie ad una profonda conoscenza del decking da esterno in legno esotico, acquisita in più di 15 anni di esperienza nel settore dell'ingegneria naturalistica. Il continuo studio del mercato sempre più rivolto anche alle tematiche ambientali, ci ha portati ad investire sulla ricerca e sviluppo del prodotto fino alla realizzazione del legno composito per eccellenza: NOVOWOOD®. Una scelta vincente, come dimostra la rapida crescita del gruppo, divenuto oggi vero e proprio riferimento del mercato.

*Passion and experience. It is a story replete with satisfaction that began in 2002 thanks to a thorough acquaintance with outdoor decking made of exotic wood, built up in over 15 years of experience in the field of environmental engineering. Our continual analysis of a market increasingly focused also on environmental issues led us to invest in product research and development, which resulted in the creation of the composite wood par excellence: NOVOWOOD®. A successful choice, as is demonstrated by the rapid growth of the group, which has become a veritable point of reference for the market.*



**Da più di 21 anni  
al vostro servizio**  
*At your service  
for over 21 years*



**Assistenza tecnica**  
*Technical service*



**Novowood è posato  
in oltre 42 paesi**  
*Our products are in  
over 42 countries*



**Logistica avanzata**  
*Worldwide delivery*



**Assistenza clienti**  
*Customer service*



**Ricerca e sviluppo**  
*Research  
and development*



### **Africa**

*Egitto, Libia, Madagascar, Marocco, Sudafrica  
Egypt, Libya, Madagascar, Morocco, South Africa*



### **America**

*Antille Olandesi, Florida, Repubblica Dominicana,  
Stato di New York, Texas  
Netherlands Antilles, Florida, Dominican Republic,  
New York State, Texas*



### **Asia**

*Cina, Corea del Sud, Emirati Arabi Uniti,  
Hong Kong, Israele, Maldive, Qatar  
China, South Korea, United Arab Emirates,  
Hong Kong, Israel, Maldives, Qatar*



### **Europa**

*Albania, Austria, Belgio, Bosnia Ervegovina, Bulgaria, Cipro, Croazia, Estonia, Francia,  
Germania, Gran Bretagna, Italia, Lettonia, Lituania, Malta, Montecarlo, Montenegro, Olanda,  
Romania, Russia, Slovenia, Spagna, Svezia, Svizzera, Ungheria  
Albania, Austria, Belgium, Bosnia Herzegovina, Bulgaria, Cyprus, Croatia, Estonia, France,  
Germany, Great Britain, Italy, Latvia, Lithuania, Malta, Montecarlo, Montenegro, Holland,  
Romania, Russia, Slovenia, Spain, Sweden, Switzerland, Hungary*



**NOVOWOOD**

---

**Iperwood S.r.l.**  
**Società Benefit a socio unico**

Via E. da Rotterdam, 27-29

44122 - Ferrara - (FE)

**+39 0532 732737**

**info@novowood.it**

**www.novowood.it**

© Iperwood S.r.l. 10/23