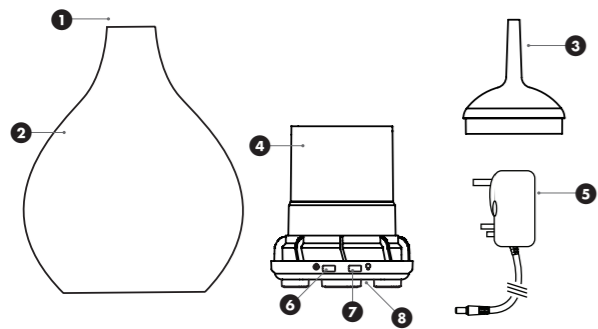


LYLA

AROMA DIFFUSER HUMIDIFIER AND NIGHTLIGHT



ENGLISH WARNINGS

- **Please read all instructions thoroughly and retain for future reference.**
- This appliance can be used by children aged 8 years and above and persons with reduced physical, sensory or mental capabilities or lack of experience and knowledge if they have been given supervision or instruction concerning the use of the appliance in a safe way and understand the hazards involved. Children shall not play with the appliance. Cleaning and maintenance shall not be made by children without supervision.
- If the power lead or AC/DC adapter are damaged, it must be replaced by the manufacturer or its service agent or similarly qualified person in order to avoid a hazard. Contact Customer Care to arrange a replacement.
- Do not place or store in direct sunlight. Store in a cool dry place.
- Do NOT use this appliance if it is not working properly, or if it has been dropped or damaged.
- Do not charge for longer than 24 hours.
- This appliance is only to be used with the mains adapter supplied.
- This device must only be used for its intended purpose as described in this user guide.
- Do not immerse it in water. Do NOT use solvents or abrasive cleaners.
- The appliance is designed to be used with 100% natural essential oils.
- Place on a flat surface about 60cm away from the floor and 10cm away from the wall. DO NOT place on wooden furniture or surfaces which can be damaged by water.
- Ensure the appliance is off and disconnected from the mains supply when filling the water and cleaning the water tank.
- Keep away from any appliances which are sensitive to water to avoid accidents.
- Always remove water and wipe clean the water tank when the diffuser is not in use.

YOUR UNIT

- 1 Diffuser/ Humidifier Outlet
- 2 Outer Cover
- 3 Inner Cover
- 4 Water Tank
- 5 Adapter
- 6 On/Off & Mist Button
- 7 LED Light Button
- 8 Power Socket

GETTING STARTED

- Ensure the unit is not connected to the power supply.
Remove the Outer Cover and Inner Cover.
- Carefully fill with water.
Note: Do not fill with hot water or exceed the max fill level
Optional: Add 3-5 drops of essential oil.
- Replace the Inner and Outer Cover.
- Plug into the power supply and press the On/Off & Mist button to start the diffuser.



Mist function

Press the On / Off & Mist Button:

Once for continuous mist.

Twice for intermittent mist.

Three times to switch off.

Note: If the LED light function is also in use this will automatically switch off at the same time.

Run times – Intermittent mist – average 9 hours (minimum 8 hours/maximum 10 hours)
Continuous mist – average 4 hours (minimum 3 hours/maximum 5 hours)

Note: Ambient temperatures and relative humidity levels affect run times



LED light function

Press the LED light button:

Once to turn on the changing light sequence

Twice to stay on the selected light color

Three times to select next color in sequence.

Press and hold to switch lights off.

AFTER EACH USE

- Turn off and unplug the unit from the power supply. Remove the Outer Cover and the Inner Cover.
- Drain and rinse the water tank thoroughly. Wipe clean and dry with a clean soft cloth or paper towel.

IMPORTANT INFORMATION

- Misuse of this product can cause harm.
- This product must only be used for its intended purpose as described in this user guide.
- There are no user serviceable parts inside the unit.
- Clean the water tank after each use. Essential oils are not soluble in water and tend to remain in the water tank.
- If you feel unwell while using the product, turn off the device immediately.

SPECIFICATION

Model: DHLY		Socket Input centre pin positive.
Input 24V --- 500mA		This product is not suitable for use in the bathroom, it is NOT water resistant.
Use only adapter IVP2400-0500B		Class III symbol (IEC 60417-5180)(Product)
Humidifier capacity: 900ml		Class II insulation (Adapter)
		Direct current
This product is for indoor use only.		Alternating current
This product complies with current EU product legislation.		

CUSTOMER CARE

If you have any questions, email us at: online@riobeauty.com

GUARANTEE

To register your two year guarantee online, visit: www.riobeauty.com/warranty_online.htm

DISPOSAL

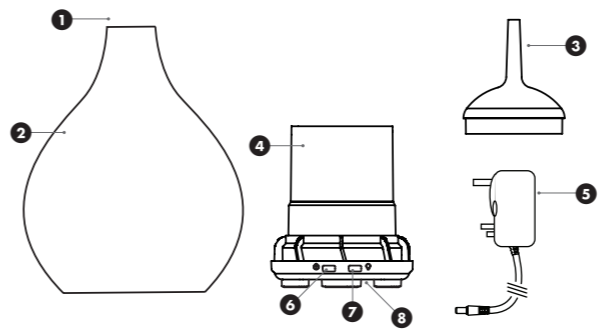
The Waste of Electrical and Electronic Equipment (WEEE) Directive (2012/19/EU) has been put in place to recycle products using best available recovery and recycling techniques to minimise the impact on the environment, treat any hazardous substances and avoid the increasing landfill. This product is classed as Electrical or Electronic equipment so please ensure that at the end of the life of this product it is disposed of in the correct manner in accordance with local authority requirements. It must NOT be disposed of with household waste.

© The Dezac Group Ltd 2021, PO Box 17, Cheltenham Spa, England GL53 7ET.

www.riobeauty.com
1-IN-DHLY-EU/1.0

LYLA

AROMA DIFFUSER HUMIDIFIER AND NIGHTLIGHT



FRANÇAIS AVERTISSEMENTS

- **Veuillez lire attentivement toutes les consignes et les conserver pour pouvoir vous y référer ultérieurement.**
- Cet appareil peut être utilisé par des enfants âgés de 8 ans et plus et par des personnes aux capacités physiques, sensorielles ou mentales réduites ou présentant un manque d'expérience et de connaissances si ces enfants ou ces personnes sont supervisés ou ont reçu des instructions concernant l'utilisation de l'appareil en toute sécurité et comprennent les dangers potentiels. Les enfants ne doivent pas jouer avec l'appareil. Les enfants ne doivent ni nettoyer ni entretenir l'appareil sans surveillance.
- Si le cordon d'alimentation ou l'adaptateur CA/CC est endommagé, il doit être remplacé par le fabricant ou son représentant ou toute autre personne qualifiée, afin d'éviter tout danger possible. Contactez alors le service Après-vente pour procéder à un remplacement.
- Ne pas exposer au soleil direct ou ranger sous le soleil direct. Rangez dans un endroit frais et sec.
- Ne PAS utiliser cet appareil s'il ne fonctionne pas correctement ou s'il est tombé ou s'il est endommagé.
- Ne pas faire charger plus de 24 heures.
- Cet appareil doit uniquement être utilisé avec l'adaptateur électrique fourni.
- Cet appareil doit uniquement être utilisé aux fins prévues, tel que décrit dans ce guide d'utilisation.
- Ne pas immerger dans l'eau. Ne PAS utiliser de solvants ni de détergents abrasifs.
- Cet appareil est conçu pour être utilisé avec des huiles essentielles 100 % naturelles.
- Posez sur une surface plane à 60 cm environ du sol et 10 cm d'un mur. NE PAS poser sur un meuble ou des surfaces en bois qui pourraient être endommagés par l'eau.
- Assurez-vous que l'appareil est éteint et débranché du secteur lorsque vous effectuez le remplissage d'eau et le nettoyage du réservoir d'eau.
- Tenez éloigné d'appareils qui craignent l'eau afin d'éviter un accident.
- Videz toujours l'eau et essuyez pour nettoyer le réservoir d'eau lorsque vous n'utilisez pas le diffuseur.

VOTRE APPAREIL

- 1 Évacuation diffuseur/humidificateur
- 2 Cache extérieur
- 3 Cache intérieur
- 4 Réservoir d'eau
- 5 Adaptateur
- 6 Bouton Marche/Arrêt et Brumisation
- 7 Bouton éclairage LED
- 8 Fiche électrique

PRISE EN MAIN

- Assurez-vous que l'appareil n'est pas branché sur le secteur.
Retirez le cache extérieur et le cache intérieur.
- Remplissez délicatement d'eau.
Remarque: ne remplissez pas avec de l'eau chaude ou ne dépassez pas le niveau maximum.
Facultatif: ajoutez 3 à 5 gouttes d'huile essentielle.
- Remettez le cache intérieur et le cache extérieur en place.
- Branchez sur le secteur et appuyez sur le bouton Marche/Arrêt et Brumisation pour allumer le diffuseur.



Fonction brumisation

Appuyez sur le bouton Marche/Arrêt et

Brumisation :

1 fois pour une brumisation continue.

2 fois pour une brumisation intermittente.

3 fois pour éteindre.

Remarque : si la fonction éclairage LED est également activée, elle est automatiquement éteinte en même temps.

Durées de fonctionnement – Brumisation intermittente – 9 heures en moyenne (minimum 8 heures/maximum 10 heures)
Brumisation continue - 4 heures en moyenne (minimum 3 heures/maximum 5 heures)

Remarque : la température ambiante et le niveau d'humidité relative ont une incidence sur les durées de fonctionnement.



Fonction éclairage LED

Appuyez sur le bouton éclairage LED :

1 fois pour allumer la séquence de lumières changeantes

2 fois pour rester sur la couleur de lumière sélectionnée.

3 fois pour sélectionner la couleur suivante en séquence.

Appuyez et maintenez appuyé pour éteindre les lumières.

APRÈS CHAQUE UTILISATION

- Éteignez l'appareil et débranchez-le du secteur. Retirez le cache extérieur et le cache intérieur.
- Videz et rincez soigneusement le réservoir d'eau. Essuyez pour nettoyer et séchez à l'aide d'un linge doux et propre ou d'essuie-tout.

INFORMATIONS IMPORTANTES

- Toute utilisation inappropriée de cet appareil peut s'avérer dangereuse.
- Cet appareil doit uniquement être utilisé aux fins prévues, tel que décrit dans ce guide d'utilisation.
- Cet appareil ne contient aucune pièce pouvant être réparée par l'utilisateur.
- Nettoyez le réservoir d'eau après chaque utilisation. Les huiles essentielles ne se dissolvent pas dans l'eau et ont tendance à rester dans le réservoir d'eau.
- Si vous vous sentez mal pendant que vous utilisez l'appareil, éteignez-le immédiatement.

SPÉCIFICATIONS

Modèle : DHLY		Entrée prise : broche centrale positive.
Alimentation 24 V --- 500 mA		Cet appareil ne doit pas être utilisé dans la salle de bains, il n'est PAS étanche.
Utilisez uniquement l'adaptateur IVP2400-0500B		Symbole classe III (IEC 60417-5180)(appareil)
Capacité de l'humidificateur : 900 ml		Isolation de classe II (adaptateur)
		Courant continu
Cet appareil est destiné à un usage intérieur uniquement.		Courant alternatif
Cet appareil satisfait à la législation européenne en vigueur régissant les appareils.		

SERVICE APRÈS-VENTE

Pour toute question, veuillez nous adresser un e-mail à cette adresse : online@riobeauty.com

GARANTIE

Pour vous enregistrer en ligne et bénéficier d'une garantie de deux ans, rendez-vous sur : www.riobeauty.com/warranty_online.htm

ÉLIMINATION

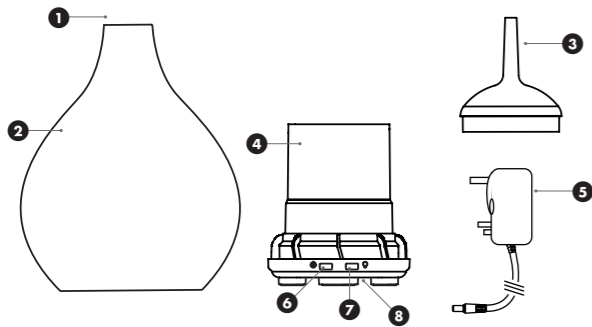
La directive relative aux déchets d'équipements électriques et électroniques (DEEE) (2012/19/UE) a été mise en œuvre en vue de recycler les appareils en ayant recours aux meilleures techniques à disposition en matière de récupération et de recyclage, afin de minimiser l'impact environnemental, de traiter toute substance dangereuse et d'éviter d'accroître la décharge dans la nature. Cet appareil est classé dans les équipements électriques ou électroniques. Par conséquent, veillez à ce qu'en fin de vie, cet appareil soit éliminé de façon correcte conformément aux exigences des autorités locales. Il ne doit PAS être jeté avec les déchets ménagers.

© The Dezac Group Ltd 2021 PO Box 17, Cheltenham Spa, Angleterre GL53 7ET

www.riobeauty.com
1-IN-DHLY-EU/1.0

LYLA

AROMA DIFFUSER HUMIDIFIER AND NIGHTLIGHT



DEUTSCH

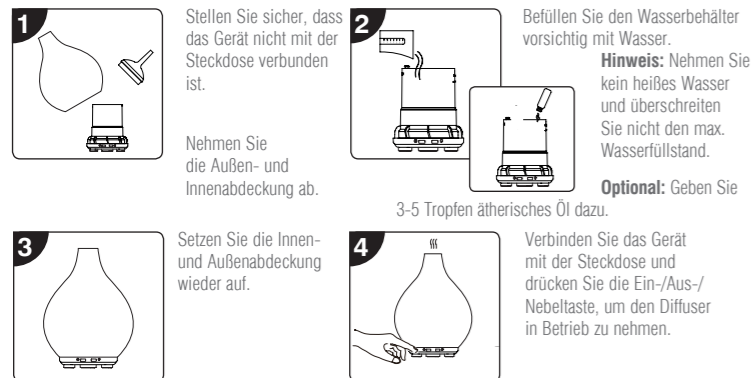
WARNHINWEISE

- **Lesen Sie die Anleitung bitte sorgfältig durch und bewahren Sie sie für die spätere Verwendung auf.**
- Dieses Gerät kann von Kindern ab 8 Jahren und Personen mit eingeschränkten physischen und psychischen Fähigkeiten oder mit fehlender Erfahrung und Kenntnis benutzt werden, wenn die Bedienung des Gerätes unter Aufsicht erfolgt oder die Personen hinsichtlich des sicheren Gebrauchs und der möglichen Gefahren, die durch den Gebrauch entstehen können, eingewiesen wurden. Kinder dürfen nicht mit dem Gerät spielen. Die Reinigung und Wartung sollte von Kindern nicht ohne Aufsicht durchgeführt werden.
- Falls das Netzkabel oder der AC/DC-Adapter beschädigt ist, muss er vom Hersteller, dessen Kundendienst oder einer Fachkraft ausgewechselt werden, um eine Gefahr zu vermeiden. Um ein Ersatzteil zu erhalten, wenden Sie sich bitte an unsere Kundenbetreuung.
- Nicht in direktem Sonnenlicht aufstellen oder aufbewahren. An einem kühlen, trockenen Ort aufbewahren.
- Benutzen Sie dieses Gerät NICHT, wenn es nicht einwandfrei funktioniert oder nachdem es fallengelassen oder beschädigt wurde.
- Nicht länger als 24 Stunden laden.
- Verwenden Sie ausschließlich das im Lieferumfang enthaltene Netzkabel.
- Dieses Gerät darf nur für den bestimmungsgemäßen, in dieser Anleitung beschriebenen Gebrauch eingesetzt werden.
- Nicht in Wasser tauchen. Verwenden Sie KEINE Lösungsmittel oder scheuernden Reiniger.
- Das Gerät darf nur mit 100 % natürlichen ätherischen Ölen verwendet werden.
- Stellen Sie es auf eine ebene Fläche etwa 60 cm vom Boden und 10 cm von der Wand entfernt. Stellen Sie es NICHT auf Holzmöbel oder Flächen, die wasserempfindlich sind.
- Stellen Sie sicher, dass das Gerät ausgeschaltet und vom Netz getrennt ist, wenn Sie es mit Wasser auffüllen oder den Wassertank reinigen.
- Halten Sie es bitte von Geräten fern, die empfindlich auf Wasser reagieren, um Unfälle zu vermeiden.
- Wenn der Diffuser nicht verwendet wird, das Wasser bitte immer entfernen und den Wasserbehälter auswischen.

IHR GERÄT

- 1 Diffuser/Luftbefeuchter-Öffnung
- 2 Außenabdeckung
- 3 Innenabdeckung
- 4 Wasserbehälter
- 5 Adapter
- 6 Ein-/Aus- und Nebeltaste
- 7 LED-Lichttaste
- 8 Netzadapterbuchse

INBETRIEBNAHME



Nebelfunktion

Drücken Sie die Ein-/Aus-/Nebeltaste:
Einmal für kontinuierlichen Nebel
Zweimal für stoßweisen Nebel
Dreimal zum Ausschalten
Hinweis: Falls die LED-Lichtfunktion ebenfalls in Betrieb ist, wird diese gleichzeitig ausgeschaltet.

Betriebsdauer – Stoßweiser Nebel – durchschnittlich 9 Stunden (mind. 8 Std./max. 10 Std.)
Kontinuierlicher Nebel – durchschnittlich 4 Stunden (mind. 3 Std./max. 5 Std.)

Hinweis: Die Umgebungstemperatur und relative Luftfeuchtigkeit wirken sich auf die Betriebsdauer aus.

NACH JEDEM GEBRAUCH

- Schalten Sie das Gerät aus und trennen Sie es von der Steckdose. Nehmen Sie die Außen- und Innenabdeckung ab.
- Spülen Sie den Wasserbehälter sorgfältig aus. Wischen Sie ihn dann mit einem weichen, sauberen Tuch oder einem Papiertuch sauber und trocken.

WICHTIGE INFORMATIONEN

- Der Missbrauch dieses Geräts kann Schäden zur Folge haben.
- Dieses Gerät darf nur für den bestimmungsgemäßen, in dieser Anleitung beschriebenen Gebrauch eingesetzt werden.
- Es gibt keine Teile innerhalb des Gerätes, die vom Benutzer gewartet werden können.
- Reinigen Sie den Wasserbehälter nach jedem Gebrauch. Ätherische Öle sind nicht wasserlöslich und bleiben häufig als Rückstand im Wasserbehälter.
- Wenn Sie Unwohlsein empfinden, während das Gerät eingeschaltet ist, schalten Sie es sofort aus.

SPEZIFIKATIONEN

Modell: DHLY		Der Mittelstift der Eingangsbuchse ist positiv.
Eingangsleistung 24 V 500 mA		Dieses Produkt ist nicht für das Badezimmer geeignet, da es NICHT wasserdicht ist.
Nur Adapter IVP2400-0500B benutzen.		Schutzklasse-III-Symbol (IEC 60417-5180)(Produkt)
Kapazität des Luftbefeuchters: 900 ml		Schutzklasse-II-Isolierung(Adapter)
		Gleichstrom
		Wechselstrom

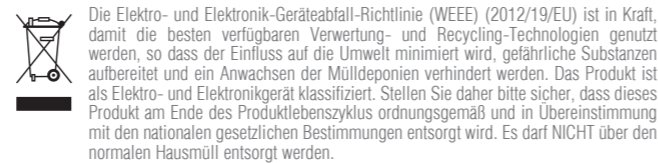
KUNDENBETREUUNG

Falls Sie Fragen haben, senden Sie uns bitte eine E-Mail an: online@riobeauty.com

GARANTIE

Registrieren Sie Ihre 2-Jahres-Garantie bitte online auf: www.riobeauty.com/warranty_online.htm

ENTSORGUNG



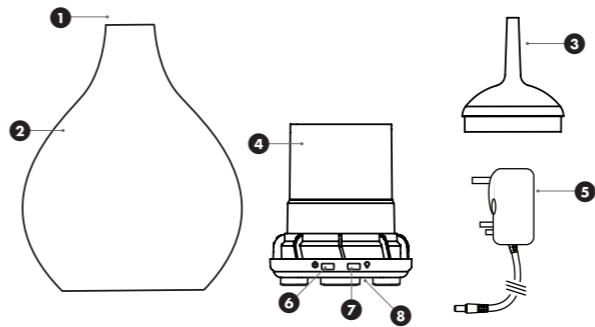
© The Dezac Group Ltd 2021, PO Box 17, Cheltenham Spa, GL53 7ET, England.

www.riobeauty.com
1-IN-DHLY-EU/1.0



LYLA

AROMA DIFFUSER HUMIDIFIER AND NIGHTLIGHT



NEDERLANDS

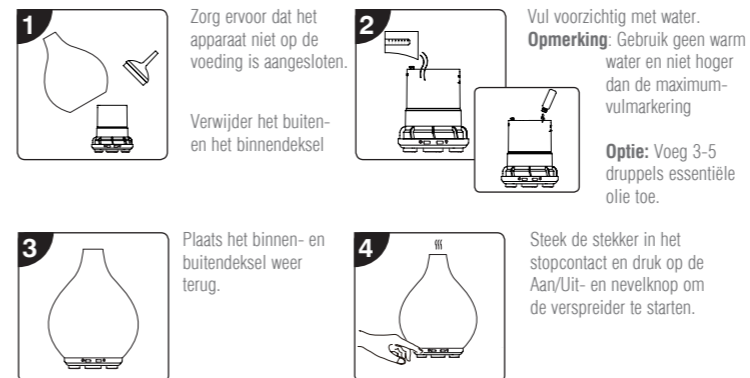
WAARSCHUWINGEN

- **Neem alle instructies zorgvuldig door en bewaar deze voor toekomstig gebruik.**
- Dit apparaat kan worden gebruikt door kinderen vanaf 8 jaar en door personen met beperkte fysieke, zintuiglijke of mentale vaardigheden of een gebrek aan ervaring en kennis als ze onder toezicht staan of instructies ontvangen over het gebruik van het apparaat op een veilige manier en als ze de mogelijke gevaren kennen. Kinderen mogen niet met het apparaat spelen. Reiniging en onderhoud mag niet door kinderen worden uitgevoerd tenzij ze onder toezicht staan.
- Als het netsnoer of de AC/DC-adapter is beschadigd, moet dit door de fabrikant, de tussenpersoon of vergelijkbare gekwalificeerde persoon worden vervangen om zo gevaar te voorkomen. Neem contact op met de klantenservice om uw apparaat te laten vervangen.
- Niet plaatsen of bewaren in direct zonlicht. Op een koele en droge plaats bewaren.
- Gebruik dit product NIET als het niet behoorlijk werkt, of als het gevallen of beschadigd is.
- Niet langer dan 24 uur achtereen opladen.
- Dit apparaat mag enkel worden gebruikt met de meegeleverde netadapter.
- Dit apparaat mag alleen gebruikt worden voor het beoogde doel zoals in deze gebruikershandleiding beschreven.
- Niet onderdompelen in water. Gebruik GEEN agressieve of schurende reinigingsmiddelen.
- Het apparaat is ontworpen voor gebruik met 100% natuurlijke essentiële oliën.
- Op een vlakke ondergrond plaatsen, ongeveer 60cm van de vloer en 10cm van de muur. NIET plaatsen op houten meubels of oppervlakken die door water beschadigd kunnen worden.
- Zorg ervoor dat het apparaat uitgeschakeld is en ontkoppeld is van het elektriciteitsnet wanneer u het waterreservoir met water vult of reinigt.
- Buiten bereik houden van apparaten die gevoelig zijn voor water, om ongevallen te voorkomen.
- Het water altijd verwijderen en het waterreservoir reinigen wanneer de verspreider niet in gebruik is.

UW APPARAAT

- 1 Uitgang verspreider/bevochtiger
- 2 Buitendeksel
- 3 Binnendeksel
- 4 Waterreservoir
- 5 Adapter
- 6 AAN/UIT/Timer-knop
- 7 LED-lichtknop
- 8 Stroomaansluiting

AAN DE SLAG



Nevefunctie

Druk op de Aan/Uit en nevelknop:
Druk één keer voor continu nevelen.
Druk twee keer voor onderbroken nevelen.
Druk drie keer om uit te schakelen.
Opmerking: Indien de LED-lichtfunctie ook wordt gebruikt schakelt de lamp automatisch mee uit.

Looptijden– onderbroken nevelen - gemiddeld 9 uur (minimaal 8 uur , maximaal 10 uur)
Continu nevelen - gemiddeld 4 uur (minimaal 3 uur, maximaal 5 uur)

Opmerking: Omgevingstemperaturen en relatieve vochtigheidswaarden beïnvloeden de looptijd

NA ELK GEBRUIK

- Schakel uit en trek de stekker van het apparaat uit het stopcontact. Verwijder het buiten- en het binnendeksel
- Laat het reservoir leeglopen en spoel het grondig. Veeg het schoon en droog met een zachte doek of keukenpapier.

BELANGRIJKE INFORMATIE

- Misbruik van het apparaat kan schade veroorzaken.
- Dit product mag alleen gebruikt worden voor het beoogde doel zoals in deze gebruikershandleiding beschreven.
- Er bevinden zich geen onderdelen in het apparaat die door de gebruiker kunnen worden hersteld of vervangen.
- Reinig het waterreservoir na elk gebruik. Essentiële oliën zijn niet wateroplosbaar en blijven in het waterreservoir achter.
- Als u zich tijdens het gebruik van dit product onwel voelt, schakelt u het apparaat onmiddellijk uit.

SPECIFICATIE

Model: DHLY		Stopcontact input middelste pin positief.
Invoer 24 V 500 mA		Dit product is niet geschikt voor gebruik in de badkamer, het is NIET waterbestendig.
Gebruik enkel adapter IVP2400-0500B		Klasse III symbool (IEC 60417-5180)(Product)
Inhoud bevochtiger: 900ml		Klasse II isolatie (Adapter)
		Gelijkstroom
		Wisselstroom

KLANTENSERVICE

Met vragen kunt u terecht op: online@riobeauty.com

GARANTIE

Om uw twee jaar garantie online te registreren, gaat u naar: www.riobeauty.com/warranty_online.htm

VERWIJDERING

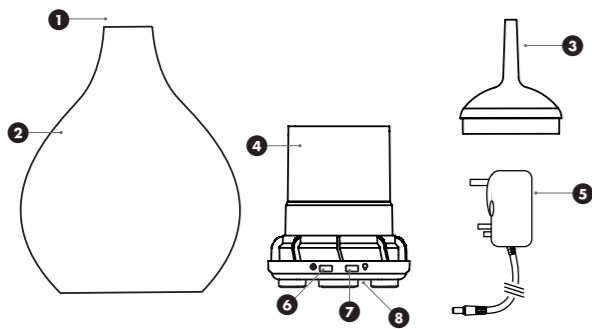


The Dezac Group Ltd 2021, PO Box 17, Cheltenham Spa, England GL53 7ET

www.riobeauty.com
1-IN-DHLY-EU/1.0

LYLA

AROMA DIFFUSER HUMIDIFIER AND NIGHTLIGHT



ESPAÑOL

ADVERTENCIAS

- **Lea las instrucciones detenidamente y guárdelas para futura referencia.**
- Este aparato puede ser utilizado por niños de 8 años y mayores, además de por personas con capacidades físicas, sensoriales o mentales reducidas o falta de experiencia y conocimientos siempre y cuando hayan recibido supervisión o instrucciones asociadas con el uso seguro del aparato y entiendan los peligros asociados con el uso del mismo. No permita que los niños jueguen con el aparato. Las tareas de limpieza y mantenimiento no deben realizarlas los niños a menos que estén supervisados.
- Si el cable de alimentación o el adaptador CA/CC están dañados debe ser reemplazado por el fabricante, su agente autorizado o persona semejantemente cualificada para evitar cualquier peligro. Póngase en contacto con el Departamento de Atención al Cliente para organizar la sustitución del aparato.
- No lo deje ni lo guarde expuesto a la luz solar directa. Guárdelo en un lugar fresco y seco.
- NO utilice el aparato si no funciona correctamente o si se ha dejado caer o está dañado en forma alguna.
- No lo recargue más de 24 horas.
- Este aparato solamente debe utilizarse con el adaptador de corriente suministrado.
- Este aparato solamente debe utilizarse para su uso previsto, como se describe en esta guía de usuario.
- No sumerja el aparato en agua. NO utilice disolventes ni limpiadores abrasivos.
- El aparato ha sido diseñado para utilizarse con 10100% aceites esenciales naturales.
- Colóquelo sobre una superficie plana a unos 60 cm del suelo y a 10cm de la pared. NO lo coloque sobre superficies de madera o que puedan dañarse con el agua.
- Asegúrese que el aparato está apagado y desconectado de la red de alimentación cuando lo llene con agua y limpie el depósito de agua.
- Manténgalo lejos de cualquier aparato sensible al agua para evitar accidentes.
- Cuando no use el difusor quite siempre el agua y limpie el depósito de agua.

CONOZCA SU UNIDAD

- | | |
|------------------------------------|--|
| 1 Salida del difusor/humidificador | 5 Adaptador |
| 2 Tapa exterior | 6 Botón de Encendido/Apagado y neblina |
| 3 Tapa interior | 7 Botón de luz LED |
| 4 Depósito de agua | 8 Toma de corriente |

INTRODUCCIÓN

1 Compruebe que la unidad no está conectada a la fuente de alimentación.

Retire la tapa exterior y la tapa interior.

2 Llénelo de agua con cuidado. **Aviso:** No lo llene con agua caliente ni exceda el nivel máx. de llenado.

Opcional: Agregue 3-5 gotas de aceite esencial.

3 Vuelva a colocar la tapa interior y la tapa exterior.

4 Enchufe a la fuente de alimentación y pulse el botón de Encendido/Apagado y Neblina para poner en marcha el difusor.



Función de neblina

Pulse el botón de Encendido/Apagado y Neblina:
 Una vez para neblina continua.
 Dos veces para neblina intermitente.
 Tres veces para apagar.
 Aviso: Si la función de la luz LED está también funcionando, esta se apagará automáticamente al mismo tiempo.

Tiempos de funcionamiento – Neblina intermitente – tiempo medio de 9 horas (mínimo 8 horas/máximo 24 horas)
 Neblina continua – tiempo medio de 4 horas (mínimo 3 horas/máximo 5 horas)

Aviso: Las temperaturas ambientales y los niveles de humedad relativa afectan el tiempo de funcionamiento

DESPUÉS DE CADA USO

- Apague y desenchufe la unidad de la fuente de alimentación. Retire la tapa exterior y la tapa interior.
- Vacíe y aclare bien el depósito de agua. Limpie y séquelo con un paño limpio y suave o con una toallita de papel.

INFORMACIÓN IMPORTANTE

- El uso incorrecto del producto puede ocasionar daños.
- Este producto solo debe utilizarse para el propósito previsto tal y como se describe en esta guía de usuario.
- Dentro de la unidad no hay ninguna parte que pueda servir al usuario.
- Limpie el depósito de agua después de cada uso. Los aceites esenciales no son solubles en agua y tienden a permanecer en el depósito de agua.
- Si no se siente bien mientras usa el producto, apague la unidad inmediatamente.

ESPECIFICACIÓN

Modelo: DHLY		Clavija de carga con patilla central positiva.
Entrada: 24 V ~ 500 mA		Este aparato no debe utilizarse en el cuarto de baño porque NO es resistente al agua.
Utilice únicamente el adaptador IVP2400-0500B		Símbolo Clase III(IEC 60417-5180)(Producto)
Capacidad del humidificador: 900 ml		Aislamiento clase II (Adaptador)
		Corriente directa
Lea con atención estas instrucciones antes de usar y guárdelas para un uso futuro.		Corriente alterna
Este producto solo debe usarse en interiores.		
Este producto cumple con la legislación actual sobre productos de la UE.		

ATENCIÓN AL CLIENTE

Si desea hacernos alguna consulta, por favor póngase en contacto con nosotros en: online@riobeauty.com

GARANTÍA

Para registrar la garantía de dos años en línea visite: www.riobeauty.com/warranty_online.htm

ELIMINACIÓN

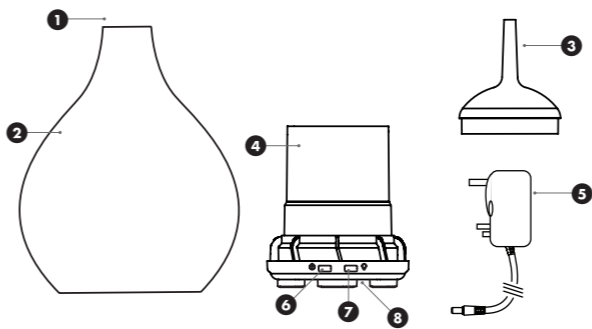
La Directiva de la Unión Europea (2012/19/UE) relativa a los residuos de equipos eléctricos y electrónicos (RAEE) ha sido desarrollada al objeto de reciclar productos utilizando las mejores técnicas disponibles de recuperación y reciclaje para minimizar el impacto sobre el medio ambiente, tratar cualquier sustancia peligrosa y evitar el uso cada vez más frecuente de vertederos. Este producto está clasificado como equipo eléctrico o electrónico por ello, por favor asegúrese que al final de la vida útil del producto este se elimine en la forma correcta conforme a los requerimientos de las autoridades locales. NO debe deshacerse de él tirándolo con la basura doméstica.

© The Dezac Group Ltd 2021 PO Box 17, Cheltenham Spa, Inglaterra GL53 7ET

www.riobeauty.com
1-IN-DHLY-EU/1.0

LYLA

AROMA DIFFUSER HUMIDIFIER AND NIGHTLIGHT



PORTUGUÊS

AVISOS

- **Leia todas as instruções cuidadosamente e guarde-as para futura referência.**
- Este aparelho pode ser utilizado por crianças com idades a partir dos 8 anos e por pessoas com capacidades físicas, sensoriais ou mentais reduzidas ou com falta de experiência, desde que sejam supervisionadas ou que recebam instruções para utilizarem o aparelho de forma segura e desde que compreendam os perigos associados. As crianças não devem brincar com o aparelho. A limpeza e manutenção não devem ser efetuadas por crianças sem supervisão.
- Se o cabo de alimentação ou o adaptador estiverem danificados, devem ser substituídos pelo fabricante, por um agente autorizado ou por uma pessoa devidamente qualificada, para evitar qualquer risco. Contacte o Apoio ao Cliente para pedir uma substituição.
- Não coloque nem guarde o produto exposto a luz solar direta. Guarde-o num local fresco e seco.
- NÃO utilize este aparelho se não estiver a funcionar corretamente, se tiver caído ou se tiver sofrido qualquer tipo de danos.
- Não carregue a unidade durante mais de 24 horas.
- Este dispositivo deve ser utilizado apenas com o adaptador fornecido.
- Este dispositivo deve ser utilizado apenas para o fim a que se destina, conforme descrito neste manual do utilizador.
- Não coloque o produto dentro de água. NÃO utilize produtos de limpeza abrasivos ou solventes.
- O aparelho foi concebido para ser utilizado com óleos essenciais 100% naturais.
- Coloque o aparelho numa superfície plana a cerca de 60 cm do chão e 10 cm da parede. NÃO coloque o aparelho em mobiliário de madeira ou em superfícies que possam ser danificadas pela água.
- Antes de encher e limpar o depósito de água, desligue o aparelho no botão e da tomada.
- Mantenha o produto afastado de quaisquer aparelhos sensíveis à água, para evitar acidentes.
- Sempre que o difusor não estiver a ser utilizado, esvazie e limpe o depósito.

A SUA UNIDADE

- | | |
|----------------------------------|--------------------------------|
| 1 Saída do difusor/humidificador | 5 Adaptador |
| 2 Tapa exterior | 6 Botão Ligar/Desligar e Bruma |
| 3 Tapa interior | 7 Botão da luz LED |
| 4 Depósito de água | 8 Ficha de alimentação |

COMO UTILIZAR

1 O dispositivo não deve estar ligado à fonte de alimentação.

Retire as tampas exterior e interior.

2 Encha o depósito cuidadosamente com água. **Nota:** não encha o depósito com água quente nem ultrapasse o nível de água máximo.

Opção: adicione 3 a 5 gotas de óleo essencial.

3 Volte a colocar as tampas interior e exterior.

4 Ligue a corrente elétrica e prima o botão Ligar/Desligar e Bruma para ligar o difusor.



Função de bruma

Prima o botão Ligar/Desligar e Bruma:
 Uma vez para uma bruma contínua.
 Duas vezes para uma bruma intervalada.
 Três vezes para desligar.
 Nota: se a função de luz LED também estiver a ser utilizada, desliga-se automaticamente ao mesmo tempo.

Tempo de funcionamento – Bruma intermitente: média de 9 horas (mínimo 8 horas/máximo 10 horas)
 Bruma contínua: média de 4 horas (mínimo 3 horas/máximo 5 horas)

Nota: a temperatura ambiente e o nível de humidade relativa afetam o tempo de funcionamento

DEPOIS DE CADA UTILIZAÇÃO

- Desligue a unidade e desligue o adaptador da corrente elétrica. Retire as tampas exterior e interior.
- Esvazie o depósito de água e lave-o bem. Limpe o depósito e seque-o com um pano macio ou papel de cozinha.

INFORMAÇÕES IMPORTANTES

- A má utilização deste produto pode provocar danos.
- Este produto deve ser utilizado apenas para o fim a que se destina, conforme descrito neste manual do utilizador.
- Não existem peças no interior da unidade às quais o utilizador possa efetuar a manutenção.
- Limpe o depósito de água depois de cada utilização. Os óleos essenciais não se dissolvem na água e, normalmente, ficam no depósito.
- Se não se sentir bem quando estiver a utilizar o produto, desligue o dispositivo de imediato.

ESPECIFICAÇÕES

Modelo: DHLY		Pino central positivo de entrada da tomada.
Entrada: 24 V ~ 500 mA		Este produto não é adequado para ser utilizado na casa de banho; NÃO é à prova de água.
Utilize apenas o adaptador IVP2400-0500B		Símbolo de Classe III (CEI 60417-5180) (Produto)
Capacidade do humidificador: 900 ml		Isolamento de Classe II (Adaptador)
		Corrente contínua
Leia cuidadosamente estas instruções antes de utilizar o aparelho e guarde-as para futura referência.		Corrente alternada
Este produto destina-se apenas a utilização em espaços interiores.		
Este produto está em conformidade com a legislação atual de produtos da UE.		

APOIO AO CLIENTE

Se tiver alguma questão, entre em contacto connosco através do e-mail: online@riobeauty.com

GARANTIA

Para registar a sua garantia de dois anos online, visite: www.riobeauty.com/warranty_online.htm

ELIMINAÇÃO

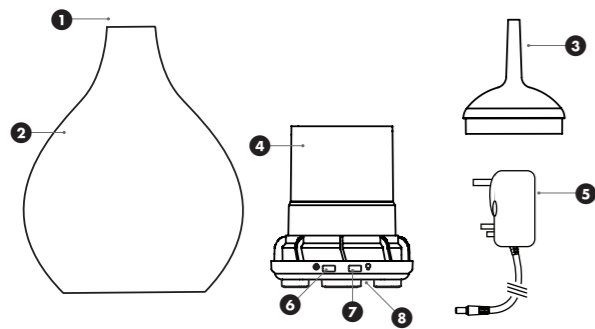
A Diretiva de Resíduos de Equipamentos Elétricos e Eletrónicos (REEE) (2012/19/UE) foi acionada para a reciclagem de produtos através das melhores técnicas de recuperação e reciclagem disponíveis, de modo a minimizar o impacto no ambiente, tratar substâncias perigosas e evitar o aumento de aterros sanitários. O produto está classificado como Equipamento Elétrico ou Eletrónico. Como tal, garante que no fim da sua vida útil é eliminado de forma correta, de acordo com as exigências legais locais. NÃO deve ser eliminado juntamente com o lixo doméstico.

© The Dezac Group Ltd 2021, PO Box 17, Cheltenham Spa, Inglaterra GL53 7ET.

www.riobeauty.com
1-IN-DHLY-EU/1.0

LYLA

AROMA DIFFUSER HUMIDIFIER AND NIGHTLIGHT



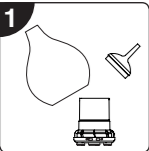
ITALIANO AVVERTENZE

- **Leggere attentamente tutte le istruzioni e conservarle per un eventuale utilizzo futuro.**
- Questo apparecchio può essere utilizzato da bambini di età pari o superiore a 8 anni e persone con ridotte capacità fisiche, sensoriali o mentali o mancanza di esperienza e conoscenza se supervisionate o previamente istruite sull'uso dell'apparecchio in modo sicuro e se sono in grado di comprendere i pericoli che si corrono. I bambini non devono giocare con l'apparecchio. Non consentire ai bambini di eseguire la pulizia e la manutenzione di questo apparecchio senza supervisione.
- Se il cavo di alimentazione o l'adattatore CA/CC sono danneggiati, devono essere sostituiti dal produttore, da un centro assistenza autorizzato o da una persona con una qualifica simile al fine di evitare pericoli. Contattare l'Assistenza Clienti per richiedere le parti di ricambio.
- Non posizionare o conservare in luoghi esposti alla luce solare diretta. Conservare in un luogo fresco e asciutto.
- NON utilizzare questo apparecchio se non funziona correttamente o se è caduto o risulta danneggiato.
- Non tenere in carica per un periodo superiore a 24 ore.
- Questo apparecchio deve essere usato solo con l'adattatore di rete fornito.
- Il dispositivo deve essere utilizzato esclusivamente per lo scopo previsto, come descritto in questa guida.
- Non immergere in acqua. NON usare solventi né detergenti abrasivi.
- L'apparecchio è stato progettato per essere utilizzato con oli essenziali naturali al 100%.
- Posizionare su una superficie piana a circa 60 cm dal pavimento e a 10cm dalla parete. NON collocare su mobili in legno o superfici che possano essere danneggiate dall'acqua.
- Assicurarsi che l'apparecchio sia spento e scollegato dall'alimentazione elettrica quando si versa l'acqua e quando si pulisce il serbatoio dell'acqua.
- Tenere lontano da tutti gli apparecchi che non devono venire a contatto con l'acqua per evitare incidenti.
- Rimuovere sempre l'acqua e pulire il serbatoio dell'acqua quando il diffusore non è in uso.

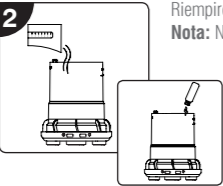
L'UNITÀ

- 1 Uscita diffusore/umidificatore
- 2 Copertura esterna
- 3 Copertura interna
- 4 Serbatoio dell'acqua
- 5 Adattatore
- 6 Tasto On/Off e Nebulizzazione
- 7 Tasto luce LED
- 8 Presa di alimentazione

GUIDA INTRODUTTIVA

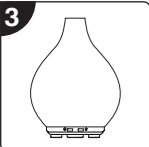
- 

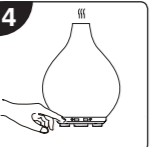
Assicurarsi che il dispositivo non sia collegato all'alimentazione.

Rimuovere la copertura esterna e la copertura interna.
- 

Riempire con attenzione con acqua.

Nota: Non riempire con acqua calda e non superare il livello di riempimento massimo

Opzionale: Aggiungere 3-5 gocce di olio essenziale.
- 

Rimettere in posizione la copertura interna e quella esterna.
- 

Collegare l'alimentazione di rete e premere il tasto On/Off e Nebulizzazione per avviare il diffusore.



Funzione Nebulizzazione

Premere il tasto On/Off e Nebulizzazione:
Premere una volta per una nebulizzazione continua.
Premere due volte per una nebulizzazione intermittente.
Premere tre volte per spegnere.

Nota: Se è in uso anche la funzione di illuminazione a LED, questa si spegnerà automaticamente allo stesso tempo.

Tempi di funzionamento – Nebulizzazione intermittente - mediamente 9 ore (minimo 8 ore/massimo 10 ore)
Nebulizzazione continua - mediamente 4 ore (minimo 3 ore/massimo 5 ore)

Nota: Le temperature ambientali e i livelli di umidità relativa influenzano i tempi di esecuzione



Funzione di illuminazione a LED

Premere il tasto luce LED:
una volta per attivare la sequenza di cambiamento delle luci;
due volte per rimanere sul colore della luce selezionato;
tre volte per selezionare il colore successivo in sequenza.
Premere e tenere premuto per spegnere le luci.

DOPO OGNI USO

- Spegnere e scollegare l'unità dall'alimentazione. Rimuovere la copertura esterna e la copertura interna.
- Scolare e sciacquare a fondo il serbatoio dell'acqua. Pulire e asciugare con un panno morbido e pulito o un tovagliolo di carta.

INFORMAZIONI IMPORTANTI

- Un utilizzo errato di questo prodotto può causare danni.
- Il prodotto deve essere utilizzato esclusivamente per l'utilizzo a cui è destinato, come descritto in questa guida utente.
- L'apparecchio non contiene componenti soggetti a manutenzione da parte dell'utente.
- Pulire il serbatoio dell'acqua dopo ogni utilizzo. Gli oli essenziali non sono solubili in acqua e tendono a rimanere nel serbatoio dell'acqua.
- In caso di malessere durante l'utilizzo del prodotto, spegnere immediatamente il dispositivo.

SPECIFICHE

Modello: DHLT	Ingresso: 24V ~ 500mA ⓈⓈⓈ	Utilizzare solo l'adattatore IVP2400-0500B	Capacità umidificatore: 900ml		Presenza ingresso con pin centrale positivo.
	Leggere attentamente le istruzioni prima di procedere all'uso e conservarle per un eventuale utilizzo futuro.				Il prodotto non è indicato per l'impiego in un bagno in quanto NON è impermeabile.
	Questo prodotto deve essere usato esclusivamente in ambienti interni.				Simbolo classe III (IEC 60417-5180) (Prodotto)
	Il prodotto è conforme alle attuali normative UE sui prodotti di questo tipo.				Isolamento classe II (adattatore)
					Corrente continua
					Corrente alternata

ASSISTENZA CLIENTI

In caso di domande, inviare una e-mail al seguente indirizzo:
online@riobeauty.com

GARANZIA

Per registrare online la garanzia di due anni, visitare il sito:
www.riobeauty.com/warranty_online.htm

SMALTIMENTO



La direttiva 2012/19/CE sui rifiuti di apparecchiature elettriche ed elettroniche (RAEE) è stata introdotta per favorire il riciclo dei prodotti utilizzando le migliori tecniche di recupero e riciclo, al fine di minimizzare l'impatto sull'ambiente, di trattare adeguatamente le sostanze tossiche e di evitare il proliferare di discariche. Questo prodotto è classificato come apparecchiatura elettrica o elettronica, quindi assicurarsi che, a tempo debito, venga smaltito in modo corretto in conformità con i requisiti delle autorità locali. NON smaltire con i rifiuti domestici.