

# **dji** MATRICE 3D Series

## Propellers

Product Information

产品信息

產品資訊

製品情報

제품 정보

Produktinformationen

Información de producto

Informations sur le produit

Informazioni sul prodotto

Productinformatie

Informações do produto

Informações sobre o produto

Информация о продукте

v1.0

WE ARE HERE FOR YOU

在线技术支持



CONTACT

**DJI SUPPORT**



微信扫一扫关注

大疆行业应用服务公众号



<https://enterprise.dji.com/dock-2/downloads>

This content is subject to change without prior notice.

DJI and MATRICE are trademarks of DJI.

Copyright © 2023 DJI All Rights Reserved.



YCBZSS00264602



- EN** Carefully read this entire document and all safe and lawful practices provided before use.
- CHS** 使用本产品前，请仔细阅读并遵循本文及与本产品相关的所有安全与合规操作指引。
- CHT** 使用本產品前，請仔細閱讀並遵循本文及與本產品相關的所有安全與合規操作指南。
- JP** ご使用前に、この文書全体に目を通し、安全で合法的慣行についての説明を注意深くお読みください。
- KR** 본 문서 및 제공된 모든 안전 및 적법한 사용 방법을 사용 전에 주의 깊게 읽어 주십시오.
- DE** Bitte lies vor dem ersten Gebrauch dieses gesamte Dokument und alle sicheren und rechtmäßigen Praktiken sorgfältig durch.
- ES** Antes de usar el producto, lea atentamente este documento al completo y todas las prácticas de seguridad y legales proporcionadas.
- FR** Veuillez lire attentivement ce document dans son intégralité, ainsi que toutes les pratiques sécuritaires et légales avant l'utilisation.
- IT** Prima dell'utilizzo, leggere con attenzione l'intero documento e tutte le pratiche sicure e legali fornite.
- NL** Lees vóór gebruik dit hele document zorgvuldig door, evenals alle veilige en wettelijke praktijken.
- PT** Leia atentamente este documento na íntegra e todas as práticas seguras e legais indicadas antes de utilizar o produto.
- PT-BR** Leia com atenção este documento por inteiro e todas as práticas seguras e legais fornecidas antes do uso.
- RU** Внимательно ознакомьтесь с данным документом и правилами техники безопасности перед использованием продукта.

#### In the Box

物品清單

物品清單

同梱物

구성품

Lieferumfang

Contenido del embalaje

Contenu de l'emballage

Contenuto della confezione

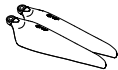
In de doos

Incluído na embalagem

Incluído na embalagem

Комплект поставки

× 1



CCW Propellers (Pair)

CCW 螺旋槳 (對)

CCW 螺旋槳 (一對)

プロペラ (反時計回り) (1組)

CCW 프로펠러 (쌍)

CCW Propeller (Paar)

Hélices con giro en sentido antihorario (par)

Hélices CCW (paire)

Eliche senso antiorario (coppia)

CCW-propellers (paar)

Hélices para a esquerda (Par)

Par de hélices (sentido anti-horário)

Пропеллеры против часовой стрелки (пара)

× 1



CW Propellers (Pair)

CW 螺旋桨 (对)

CW 螺旋桨 (一對)

プロペラ (時計回り)  
(1組)

CW 프로펠러 (쌍)

CW Propeller (Paar)

Hélices con giro en  
sentido horario (par)

Hélices CW (paire)

Eliche senso orario

(coppia)

CW-propellers (paar)

Hélices para a direita

(Par)

Par de hélices (sentido

horário)

Пропеллеры по

часовой стрелке

(пара)

× 6



Propeller Washers

螺旋桨垫片

螺旋桨垫片

プロペラ ワッシャー

프로펠러 와셔

Propellerscheiben

Arandelas de hélice

Rondelles pour hélices

Rondelle eliche

Ringen voor de

propellers

Anilhas de hélice

Arruelas da hélice

Шайбы для

пропеллеров

× 6



Propeller Screws

螺旋桨螺丝

螺旋桨螺丝

プロペラ ねじ

프로펠러 나사

Propellerschrauben

Tornillos de hélice

Vis pour hélices

Viti per le eliche

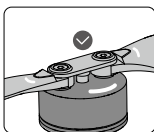
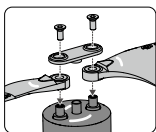
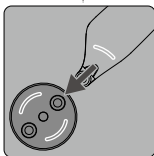
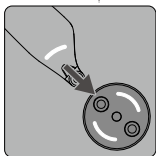
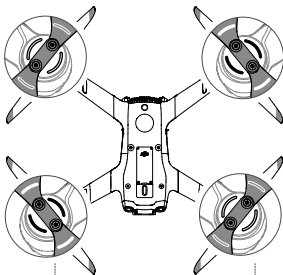
Propellerschroeven

Parafusos da hélice

Parafusos da hélice

Винты для

пропеллеров



## Introduction

Match the marks on the motor and propeller, and install the propeller to the motor with the corresponding mark. Use the 2.0mm hex key to replace the propellers for the DJI Matrice 3D Series aircraft. The propellers need to be replaced in pairs. Make sure to tighten the screws and that the screw torque is greater than 5 kgf.cm.

Visit <https://enterprise.dji.com/dock-2/downloads> to view the Safety Guidelines and User Manual to learn about how to use this product.



- Replace the propellers if they are deformed or damaged.
- Make sure to use the provided washers and screws when replacing the propellers. DO NOT reuse old washers or old screws.

## Specifications

Propeller Model: 1149

Propeller Disc Diameter: 11 inch (27.9 cm)

Propeller Pitch: 4.9 inch (12.4 cm)

### CHS

#### 简介

匹配电机和螺旋桨的标记，将螺旋桨安装至带有对应标记的电机上。螺旋桨需成对更换，使用 2.0mm 内六角螺丝刀为 DJI Matrice 3D 系列飞行器更换螺旋桨并锁紧螺丝（螺丝扭力为 5 kgf.cm 以上）。

访问 <https://enterprise.dji.com/dock-2/downloads>，获取安全概要和用户手册，了解安全使用指南与详细的螺旋桨使用指导。



- 更换螺旋桨时务必同时更换配套的垫片和螺丝，切勿重复使用。
- 使用过程中螺旋桨如出现变形或破损，需及时更换。

## 规格参数

螺旋桨型号：1149

桨盘直径：11 英寸（27.9 厘米）

螺距：4.9 英寸（12.4 厘米）

### CHT

#### 简介

對準馬達和螺旋槳的標記，將螺旋槳安裝至帶有對應標記的馬達上。螺旋槳需成對更換，請使用 2.0mm 內六角扳手替 DJI Matrice 3D 系列航拍機更換螺旋槳，並鎖緊螺絲（螺絲扭力為 5 kgf.cm 以上）。

前往 <https://enterprise.dji.com/dock-2/downloads>，取得安全總覽和使用者手冊，瞭解安全使用指南與詳細的螺旋槳使用說明。



- 更換螺旋槳時務必同時更換配套的墊片和螺絲，切勿重複使用。
- 在使用過程中，螺旋槳若出現變形或破損情形，需及時予以更換。

## 規格參數

螺旋槳型號：1149

槳盤直徑：11 英吋（27.9 公分）

螺距：4.9 英吋（12.4 公分）

### JP

#### はじめに

モーターとプロペラのマークが一致しているか確認して、対応するマークのプロペラをモーターに取り付けてください。DJI Matrice 3Dシリーズ機体のプロペラを交換するには、2.0mm六角棒スパナを使用してください。プロペラは、一組ごと交換する必要があります。ねじをしっかりと締め、締め付けトルクは 5 kgf.cm を超えるようにしてください。

本製品の使用方法の詳細については、<https://enterprise.dji.com/dock-2/downloads> にアクセスして、安全ガイドラインとユーザーマニュアルを参照してください。



- プロペラに変形や破損があれば交換してください。
- プロペラの交換時には同梱のワッシャーとねじを必ず使用してください。古いワッシャーやねじを使用しないでください。

## 仕様

プロペラ型式: 1149

プロペラディスクの直径: 11インチ (27.9 cm)

プロペラピッチ: 4.9インチ (12.4 cm)

KR

## 소개

모터와 프로펠러에 있는 표식을 일치시키고 해당 표식을 가진 모터에 프로펠러를 설치합니다. 2.0mm 육각 렌치를 사용해 DJI Matrice 3D 시리즈 기체의 프로펠러를 교체합니다. 프로펠러는 쌍으로 교체해야 합니다. 나사를 조이고 나사 토크가 5kgf.cm를 넘지 않도록 하십시오.

본 제품 사용 방법에 대한 정보를 보려면 <https://enterprise.dji.com/dock-2/downloads>를 방문하여 안전 가이드 및 사용자 매뉴얼을 확인하십시오.



- 변형되었거나 손상된 경우 프로펠러를 교체하십시오.
- 프로펠러를 교체할 때는 제공된 와셔와 나사를 사용하십시오. 오래된 와셔나 나사를 재사용하지 마십시오.

## 사양

프로펠러 모델: 1149

프로펠러 디스크 직경: 27.9 cm

프로펠러 피치: 12.4 cm

DE

## Einführung

Richten Sie die Markierungen an Motor und Propeller aneinander aus und installieren Sie den Propeller mit der entsprechenden Markierung an den Motor. Verwenden Sie den 2,0 mm Sechskantschlüssel, um die Propeller des Fluggeräts der DJI Matrice 3D Serie zu ersetzen. Die Propeller müssen paarweise ersetzt werden. Stellen Sie sicher, die Schrauben anzuziehen und dass das Drehmoment der Schraube größer als 5 kgf.cm.

Besuchen Sie [enterprise.dji.com/dock-2/downloads](https://enterprise.dji.com/dock-2/downloads), um die Sicherheitsrichtlinien und das Handbuch zu lesen und weitere Informationen über die Verwendung des Produkts zu erhalten.



- Ersetzen Sie die Propeller, wenn sie beschädigt oder verformt sind.
- Stellen Sie sicher, die vorhandenen Unterlegscheiben und Schrauben zu verwenden, wenn Sie die Propeller austauschen. Verwenden Sie KEINE alten Unterlegscheiben und Schrauben ein weiteres Mal.

## Technische Daten

Propellertyp: 1149

Durchmesser Propellerscheibe: 27,9 cm

Propeller-Nickwinkel: 12,4 cm

ES

## Introducción

Empareje hélices y motores de modo que sus marcas respectivas coincidan e instálelas en los motores que correspondan. Use una llave hexagonal de 2.0 mm para sustituir las hélices de la aeronave de la serie DJI Matrice 3D. Las hélices deben ser sustituidas en pares. Asegúrese de apretar los tornillos y que el torque sea superior a 5 kgf.cm.

Para obtener información sobre el uso de este producto, visite <https://enterprise.dji.com/dock-2/downloads>, donde podrá consultar las Directrices de seguridad y el Manual de usuario correspondientes.



- Sustituya las hélices si presentan deformaciones o desperfectos.
- Al sustituir las hélices, asegúrese de usar las arandelas y los tornillos proporcionados. NO reutilice arandelas ni tornillos antiguos.

## Especificaciones

Modelo de hélice: 1149

Diámetro del disco de la hélice: 27.9 cm (11 pulgadas)

Paso de la hélice: 12.4 cm (4.9 pulgadas)

FR

### Introduction

Faites correspondre les repères sur le moteur avec l'hélice et installez l'hélice sur le moteur avec le repère correspondant. Utilisez la clé hexagonale de 2,0 mm pour remplacer les hélices des appareils DJI gamme Matrice 3D. Les hélices doivent être remplacées par paire. Veillez à serrer les vis et à ce que le couple de serrage soit supérieur à 5 kgf.cm.

Visitez <https://enterprise.dji.com/dock-2/downloads> pour consulter les Consignes de sécurité et le Guide d'utilisateur, pour en savoir plus sur l'utilisation de ce produit.



- Remplacez les hélices si elles sont déformées ou endommagées.
- Veillez à utiliser les rondelles et les vis fournies lors du remplacement des hélices. NE réutilisez PAS les vieilles rondelles ou les vieilles vis.

## Caractéristiques techniques

Modèle d'hélice : 1149

Diamètre du disque de l'hélice : 27,9 cm

Inclinaison verticale de l'hélice : 12,4 cm

IT

### Introduzione

Abbinare i contrassegni presenti sul motore e sull'elica, quindi installare l'elica nel motore recante il contrassegno corrispondente. Usare una chiave esagonale da 2,0 mm per sostituire le eliche per l'aeromobile DJI Matrice Serie 3D. È necessario sostituire le eliche a coppie. Accertarsi di serrare le viti e che la coppia di serraggio sia superiore a 5 kgf/cm<sup>2</sup>.

Visitare <https://enterprise.dji.com/dock-2/downloads> per visualizzare le Linee guida sulla sicurezza e il Manuale d'uso per informazioni sull'utilizzo del prodotto.



- Sostituire le eliche se sono deformate o danneggiate.
- Accertarsi di usare le rondelle e le viti in dotazione quando si sostituiscono le eliche. NON riutilizzare rondelle o viti vecchie.

## Specifiche tecniche

Modello elica: 1149

Diámetro del disco dell'elica: 27,9 cm

Passo dell'elica: 12,4 cm

NL

### Inleiding

Lijn de markeringen op de motor en de propeller uit en installeer de propeller op de motor met de bijbehorende markering. Gebruik de 2,0 mm inbussleutel om de propellers voor de DJI Matrice 3D-serie drone te vervangen. De schroeven moeten in paren worden vervangen. Zorg ervoor dat u de schroeven vastdraait en dat het schroefkoppel groter is dan 5 kgf.cm.

Ga naar <https://enterprise.dji.com/dock-2/downloads> om de veiligheidsrichtlijnen en gebruikershandleiding te bekijken voor informatie over hoe dit product moet worden gebruikt.



- Vervang de schroeven als ze vervormd of beschadigd zijn.
- Zorg ervoor dat u de meegeleverde sluitringen en schroeven gebruikt bij het vervangen van de propellers. Gebruik oude sluitringen of oude schroeven NIET opnieuw.

## Specificaties

Propellermodel: 1149

Diameter propellerschijf: 27,9 cm

Propellerspoed: 12,4 cm

PT

## Introdução

Faça corresponder as marcas no motor e na hélice e instale a hélice ao motor com a marca correspondente. Utilize a chave sextavada de 2.0 mm para substituir as hélices da aeronave da série DJI Matrice 3D. As hélices têm de ser substituídas aos pares. Certifique-se de que aperta os parafusos e que o binário do parafuso é superior a 5 kgf.cm.

Visite <https://enterprise.dji.com/dock-2/downloads> para consultar as Diretrizes de Segurança e o Manual do Utilizador e aprender a utilizar este produto.



- Substitua as hélices se estiverem deformadas ou danificadas.
- Certifique-se de que utiliza as anilhas e parafusos fornecidos ao substituir as hélices. NÃO reutilize anilhas ou parafusos antigos.

## Especificações

Modelo de hélice: 1149

Diâmetro do disco da hélice: 27,9 cm (11 pol.)

Inclinação da hélice: 12,4 cm (4,9 pol.)

PT-BR

## Introdução

Combine as marcações no motor e na hélice e instale a hélice no motor com a marcação correspondente. Use a chave sextavada de 2 mm para substituir as hélices da aeronave da Série DJI Matrice 3D. As hélices precisam ser substituídas em pares. Certifique-se de apertar os parafusos e de que o torque do parafuso seja superior a 5 kgf.cm.

Acesse <https://enterprise.dji.com/dock-2/downloads> para consultar as Diretrizes de Segurança e o Manual do Usuário e obter informações sobre o uso deste produto.



- Substitua as hélices se estiverem deformadas ou danificadas.
- Certifique-se de usar as arruelas e parafusos fornecidos ao substituir as hélices. NÃO reutilize arruelas ou parafusos antigos.

## Especificações

Modelo da hélice: 1149

Diâmetro do disco da hélice: 27,9 cm

Inclinação da hélice: 12,4 cm

RU

## Введение

Совместите отметки на моторе и пропеллере и установите пропеллер на мотор с соответствующей отметкой. Для замены пропеллеров для дрона серии DJI Matrice 3D используйте шестигранный ключ 2,0 мм. Пропеллеры необходимо заменять парами. Убедитесь, что винты затянуты и момент затяжки превышает 5 кгс.см.

Перейдите по ссылке <https://enterprise.dji.com/dock-2/downloads>, чтобы ознакомиться с руководством по технике безопасности и руководством пользователя и узнать, как использовать этот продукт.



- Замените пропеллеры, если они деформированы или повреждены.
- При замене пропеллеров обязательно используйте шайбы и винты из комплекта. НЕ используйте старые шайбы или винты повторно.

## Технические характеристики

Модель пропеллеров: 1149

Диаметр диска пропеллера: 27,9 см

Шаг пропеллера: 12,4 см



FR

Cet appareil et  
sa accessoires  
se recyclent

À DÉPOSER  
EN MAGASIN



OU



À DÉPOSER  
EN DECHÈTERIE

Points de collecte sur [www.quefairede mesdechets.fr](http://www.quefairede mesdechets.fr)