

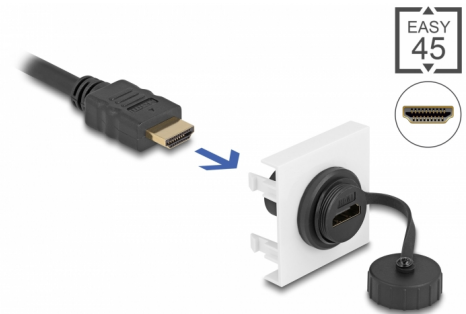
Delock Easy 45 HDMI Modul 45 x 45 mm

Kurzbeschreibung

Dieses Easy 45 Modul von Delock stellt eine HDMI Buchse zur Verfügung. Durch den einfachen Einrastmechanismus sitzt die Blende fest an ihrem Platz und lässt sich bei Bedarf problem- und werkzeuglos austauschen.

Easy 45 verbindet

Easy 45 ist ein variables, modulares System, das es ermöglicht Komponenten wie beispielsweise Steckdosen, HDMI- oder USB Anschlüsse nach den eigenen Bedürfnissen zusammenzustellen. Die Easy 45 Module sind genormt und können in diverse Modulträger oder Brüstungskanäle montiert werden. Easy 45 bildet die Schnittstelle zwischen Elektro-, Netzwerk- und Systeminstallation und zahlreichen Peripheriegeräten, wie zum Beispiel TV, Monitoren, Druckern, Notebooks und vielen mehr.



HDMI

Artikel-Nr. 81409

EAN: 4043619814091

Ursprungsland: China

Verpackung:
Wiederverschließbare
Tüte

Spezifikation

- Anschlüsse: 2 x HDMI-A Buchse
- Auflösung bis 3840 x 2160 @ 60 Hz (abhängig vom System und der angeschlossenen Hardware)
- Unterstützt CEC 2.0 Steuerbefehle
- Unterstützt HDCP 2.2 (High-Bandwidth Digital Content Protection)
- Unterstützt HDR
- Mit Verschlusskappe
- Material: Kunststoff
- Für Modulträger Delock Easy 45 geeignet
- Für 45 mm Brüstungskanäle mit mindestens 45 mm Einbautiefe geeignet
- Modulgröße: 45 x 45 mm
- Maße (LxBxH): ca. 45,0 x 45,0 x 41,0 mm
- Farbe: weiß

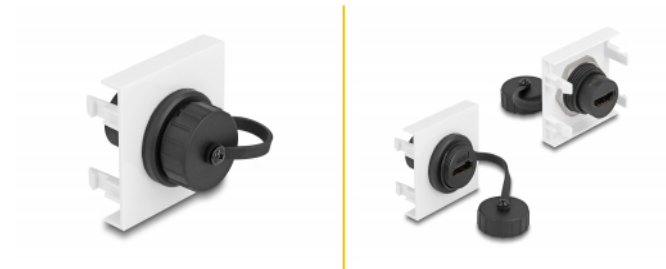
Systemvoraussetzungen

- Ein freier Modulplatz Delock Easy 45

Packungsinhalt

- Easy 45 HDMI Modul

Abbildungen



Allgemein

Montageart:	Easy 45
Spezifikation:	High Speed HDMI mit Ethernet HDCP 2.2 HDR

Schnittstelle

Anschluss:	1 x HDMI-A Buchse
Anschluss 1:	1 x HDMI-A Buchse

Physikalische Eigenschaften

Anschlussfarbe:	schwarz
Gehäusematerial:	Kunststoff
Länge:	41,0 mm
Breite:	45,0 mm
Höhe:	45,0 mm
Farbe:	RAL 9003 Weiß