

Auricolari Bluetooth senza filo

Istruzioni per l'uso

Indicazioni importanti

Leggete con cura le istruzioni per l'uso prima di usare gli auricolari per la prima volta. Conservate il manuale in un posto sicuro per consultazioni future. Se cedete gli auricolari ad un'altra persona, aggiungete anche le istruzioni per l'uso.

- Tenete gli auricolari e la scatola di ricarica al di fuori della portata dei bambini. I bambini possono inghiottire gli auricolari e soffocare.
- Per evitare il rischio di lesioni alle orecchie, non regolate mai il volume su un livello troppo elevato.
- Non utilizzate gli auricolari quando guidate una macchina né durante gli spostamenti a piedi, in bicicletta o con un altro mezzo di trasporto. I rumori dell'ambiente devono sempre essere udibili.
- Non pulite gli auricolari mentre si trovano nella scatola di ricarica. Togliete dapprima gli auricolari dalla scatola e puliteli con un panno soffice e asciutto. Non pulite gli auricolari con solventi e con pulitori liquidi.
- Non utilizzate gli auricolari in un aereo o in un ospedale, o in un altro posto dove i dispositivi senza filo non sono permessi.
- Gli auricolari e la scatola di ricarica contengono componenti magnetici e possono generare dei campi elettromagnetici. In casi rari, questi possono provocare interferenze con cardiostimolatori, defibrillatori e altri dispositivi medici. Tenete dunque gli auricolari e la scatola di ricarica ad una distanza di 15 cm al minimo da questi dispositivi.
- Gli auricolari possono disturbare il funzionamento degli apparecchi acustici.
- Non utilizzate gli auricolari durante un temporale. Gli auricolari probabilmente non funzionano correttamente, e c'è il rischio di una scossa elettrica.
- Questo prodotto contiene delle batterie. Non esponete gli auricolari e la scatola di ricarica alla luce solare diretta, poiché le batterie potrebbero esplodere.
- Se non utilizzate gli auricolari per lungo tempo, vi raccomandiamo di caricare le batterie regolarmente per evitare una scarica profonda.
- Caricate la scatola di ricarica soltanto con il cavo USB fornito. La scatola può essere danneggiata se utilizzate un cavo di ricarica diverso.
- Gli auricolari resistono agli spruzzi d'acqua secondo IPX4. Non immergete però né gli auricolari, né la scatola di ricarica nell'acqua.
- Proteggete gli auricolari dalla polvere e dalle temperature molto alte e basse.
- Evitate di far cadere gli auricolari, e non esponeteli a forti urti.
- Non provate mai a smontare gli auricolari e a ripararli voi stessi. Per ogni problema di funzionamento, indirizzatevi soltanto ad un tecnico qualificato.

Contenuto dell'imbballaggio

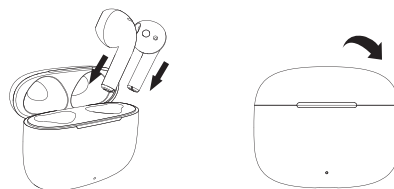
- 2 auricolari senza filo
- 1 scatola di ricarica
- 1 cavo di ricarica USB-C–USB-A

Prima di usare gli auricolari per la prima volta

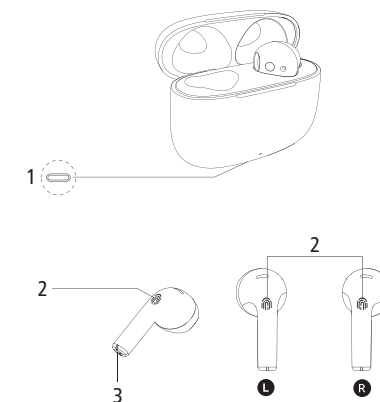
Togliete il foglio isolante dagli auricolari prima di usarli per la prima volta.



Inserite gli auricolari nella scatola di ricarica e chiudete il coperchio. Collegate la scatola ad una fonte d'alimentazione USB utilizzando il cavo USB fornito, e caricate le batterie per un periodo di 10 minuti al minimo. Non togliete gli auricolari dalla scatola di ricarica durante questo periodo.



Descrizione degli elementi



- 1 Presa di carica (USB-C)
- 2 Tasto multifunzione
- 3 Contatto di carica

Caricare gli auricolari e la scatola di ricarica

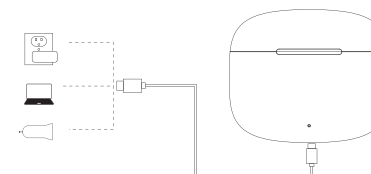
Auricolari

Per caricare le batterie degli auricolari, inserite gli auricolari nella scatola di ricarica e chiudete il coperchio.



Scatola di ricarica

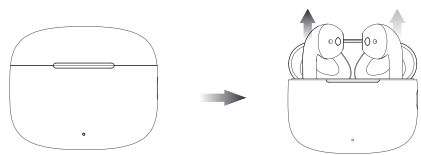
1. Collegate la scatola di ricarica ad una fonte d'alimentazione USB utilizzando il cavo USB fornito.



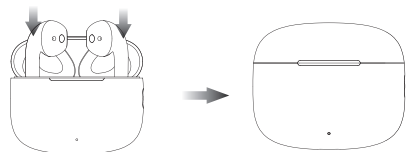
2. La spia LED in basso sul lato anteriore della scatola di ricarica è illuminata in bianco durante la carica della batteria. La spia LED è illuminata in verde quando la batteria è completamente carica. La spia LED si spegne al momento di staccare il cavo USB.
3. Il processo di carica dura ca. 1.5 ore. Quando la batteria è completamente carica, potete caricare gli auricolari nella scatola un massimo di 4 volte.

Accensione e spegnimento

1. Aprite il coperchio della scatola di ricarica. Gli auricolari si accendono automaticamente e si trovano in modalità di accoppiamento.



2. Gli auricolari si spengono al momento di rimetterli nella scatola di ricarica e di chiudere il coperchio.

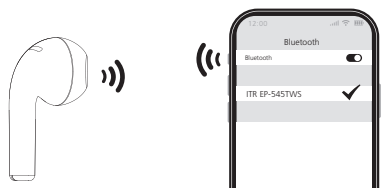


Nota:

Gli auricolari si spengono automaticamente se non vengono accoppiati con uno smartphone per un periodo più lungo di tre minuti.

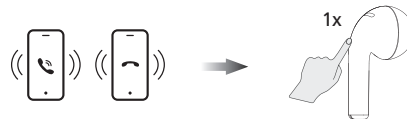
Pairing

1. Aprite il coperchio della scatola di ricarica. Gli auricolari si accendono e si trovano in modalità pairing.
2. Attivate la funzione Bluetooth sul vostro smartphone e effettuate la connessione con «ITR EP-545 TWS».
3. Si sente l'annuncio «Connected» quando la connessione è eseguita.



Telefonare

1. Premete una volta il tasto multifunzione dell'auricolare destro o di quello sinistro per rispondere ad una chiamata e per terminare la conversazione.



2. Mantenete premuto il tasto multifunzione dell'auricolare sinistro o destro per 2 secondi per rifiutare una chiamata.

Nota:

Le funzioni di telefonia dipendono dallo smartphone e probabilmente non vengono supportati da ogni modello.

Ascoltare la musica

Potete effettuare le funzioni di lettura nella seguente maniera premendo il tasto multifunzione (di seguito denominato «tasto MF»):

Letture/pausa:

Premere una volta il tasto MF dell'auricolare destro o sinistro.

Ritorno al brano precedente:

Premere due volte in successione rapida il tasto MF dell'auricolare sinistro.

Passaggio al brano seguente:

Premere due volte in successione rapida il tasto MF dell'auricolare destro.

Regolazione del volume +:

Premere lungamente il tasto MF dell'auricolare destro.

Regolazione del volume -:

Premere lungamente il tasto MF dell'auricolare sinistro.

Attivare l'assistente vocale:

Premere tre volte in successione rapida il tasto MF dell'auricolare destro o di quello sinistro.

Specifiche tecniche

Modello:	EP-545 TWS (ID100) / art. 14036103
Versione Bluetooth:	V5.3
Portata:	10 m
Batteria:	Auricolari: 3.7V/25 mAh Scatola di ricarica: 3.7V/300mAh
Tempo di carica:	ca. 1.5 ore
Autonomia:	Auricolari: ca. 3 ore (al 70–80% di volume) Scatola di ricarica: quando la batteria della scatola di ricarica è completamente carica, potete caricare gli auricolari nella scatola un massimo di 4 volte.
Porta di ricarica:	USB-C (DC 5V)
Standard IP:	IPX4

Con riserva di errori e di modifiche tecniche.



Trattamento del dispositivo elettrico o elettronico a fine vita (applicabile in tutti i paesi dell'Unione Europea e in quelli con sistema di raccolta differenziata)

Questo simbolo sul prodotto o sulla confezione indica che il prodotto non deve essere considerato come un normale rifiuto domestico, ma deve invece essere consegnato ad un punto di raccolta appropriato per il riciclo di apparecchi elettrici ed elettronici. Assicurandovi che questo prodotto sia smaltito correttamente, voi contribuirete a prevenire potenziali conseguenze negative per l'ambiente e per la salute che potrebbero altrimenti essere causate dal suo smaltimento inadeguato. Il riciclaggio dei materiali aiuta a conservare le risorse naturali. Per informazioni più dettagliate circa il riciclaggio di questo prodotto, potete contattare l'ufficio comunale, il servizio locale di smaltimento rifiuti oppure il negozio dove l'avete acquistato.