



Rettungsleiter Kletter-Fix KF

- Sicher und einfach
- Feuerfest und stabil
- Blitzschnell einsatzbereit

Der rettende Weg aus dem Inferno - mit der kleinsten Rettungsleiter der Welt!

Die Rettungsleiter Kletter-Fix KF ist eine **Faltleiter aus Stahlseil und Alu-Sprossen**. Sie ist **feuerfest**, sicher und **einfach überall einsetzbar**. Die Seilleitern sind serienmässig mit einem massiven Stahlhaken ausgestattet. Damit können Sie die Leiter problemlos an einer stabilen Balkon- oder Fensterbrüstung einhängen.

Die Rettungsleiter Kletter-Fix KF ist **blitzschnell und ohne grossen Kraftaufwand** einsatzbereit: einhängen und Halteklammer lösen - das ist alles! Ideal für Ein- und Mehrfamilienhäuser sowie höher gelegene Büroräumlichkeiten bis 4 Stockwerke (12 m).

Kletter-Fix ist in 3 Längen erhältlich: 5 m, 8 m und 12 m.
 Erhältliches Zubehör: Wandabstandhalter, Ankerpunkte zur Befestigung am Mauerwerk, rote Wandbox zur Aufbewahrung und Bereitschaft.
 Deutsches Qualitätsprodukt, TÜV-geprüft und 10 Jahre Garantie.

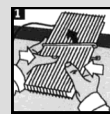
Technische Daten

Belastbarkeit		Gewicht	3,2 kg (KF 5 m)
- Leiter	Max. 300 kg (4 Pers.)		4,5 kg (KF 8 m)
- Sprosse einzeln	Max. 150 kg (2 Pers.)		6,9 kg (KF 12 m)
Sprossenbreite	330 mm	Packmass	33 x 20 x 19 cm
Sprossenabstand	315 mm	Material	Stahl und Alu
Hakenbreite	80 mm		
Garantie	10 Jahre	Zertifikat	GS, TÜV
Lieferumfang	In praktischer Tragschachtel verpackt		
Art.-Nr.	5 m 358.001.10		
	8 m 358.002.10		
	12 m 358.003.00		

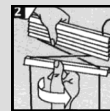


»KLETTER-FIX«
 Die kleinste Rettungsleiter der Welt

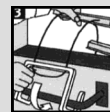
Einfachste Anwendung:



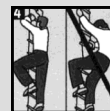
Leitersprossen zusammendrücken und Halteklammer lösen.



Sprossen einzeln oder bündelweise auseinanderfalten.



Haken nur in stabile Verankerung einhängen.



Beim Abstieg: Körper in gestreckter Haltung.

Vorteile:



Einzigartig in Gewicht und Grösse



Wartungsfrei und unbegrenzt haltbar



Sicherer Abstieg in wenigen Minuten



Made in Germany