

## Banda luminosa LED RGB

### Istruzioni per l'uso

#### Misure di sicurezza e indicazioni importanti

Leggete con cura le istruzioni per l'uso prima di usare la banda luminosa per la prima volta. Conservate il manuale in un posto sicuro per consultazioni future.

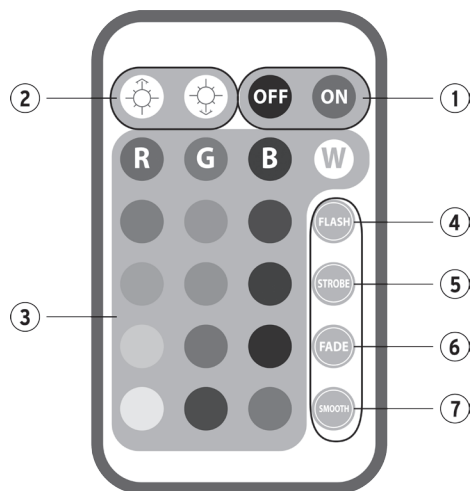
- Qualora la banda luminosa venga usata per uno scopo diverso da quello previsto, venga incorrettamente adoperata o riparata da personale non qualificato, si declina ogni responsabilità nel caso di eventuali danni.
- La banda luminosa non è un giocattolo da bambini. Attaccate la banda al di fuori della portata dei bambini.
- La banda luminosa è soltanto destinata per l'uso interno. Non esponetela mai a pioggia e umidità. Collegate l'adattatore rete soltanto ad una presa di corrente all'interno. Non toccate la banda luminosa e l'adattatore rete con mani umide.
- Prima di collegare l'adattatore rete alla corrente, accertatevi che la tensione nominale indicata corrisponda a quella della corrente domestica utilizzata.
- Disponete il cavo d'alimentazione in modo che non venga schiacciato, incastrato o danneggiato da spigoli affilati.
- Al momento di collegare e di staccare l'adattatore rete, afferrate sempre la spina e non tirate mai il cavo stesso.
- Disponete la banda luminosa in modo da non attorcigliarla, piegarla o schiacciarla, e a non danneggiarla di un'altra maniera.
- I LED non possono essere sostituiti. Quando i LED sono usati, è necessario smaltire la banda luminosa.
- La banda luminosa non può essere collegata ad un variatore di luce.
- Non utilizzate la banda luminosa quando è danneggiata. Non usate neanche la banda se l'adattatore rete o il cavo di raccordo sono danneggiati.
- Non provate mai a riparare la banda luminosa voi stessi. Per ogni problema di funzionamento, indirizzatevi soltanto a personale qualificato.



**Trattamento del dispositivo elettrico o elettronico a fine vita  
(applicabile in tutti i paesi dell'Unione Europea e in quelli con sistema  
di raccolta differenziata)**

Questo simbolo sul prodotto o sulla confezione indica che il prodotto non deve essere considerato come un normale rifiuto domestico, ma deve invece essere consegnato ad un punto di raccolta appropriato per il riciclo di apparecchi elettrici ed elettronici. Assicurandovi che questo prodotto sia smaltito correttamente, voi contribuirete a prevenire potenziali conseguenze negative per l'ambiente e per la salute che potrebbero altrimenti essere causate dal suo smaltimento inadeguato. Il riciclaggio dei materiali aiuta a conservare le risorse naturali. Per informazioni più dettagliate circa il riciclaggio di questo prodotto, potete contattare l'ufficio comunale, il servizio locale di smaltimento rifiuti oppure il negozio dove l'avete acquistato.

## Funzioni del telecomando



- 1 Accensione e spegnimento
- 2 Regolazione della luminosità (10 livelli)  
Selezione della velocità del cambio del colore (15 livelli)
- 3 Selezione del colore
- 4 Selezione dell'effetto luminoso  
FLASH = luce lampeggiante in 3 colori cangianti  
STROBE = luce lampeggiante in 7 colori cangianti  
FADE = luce che diventa gradualmente più forte e più debole, in 3 colori cangianti  
SMOOTH = luce che diventa gradualmente più forte e più debole, in 7 colori cangianti

Se la luce è illuminata in un solo colore, potete modificare la luminosità premendo i tasti (2).

Se avete selezionato un effetto luminoso, potete impostare la velocità del cambio del colore premendo i tasti (2).

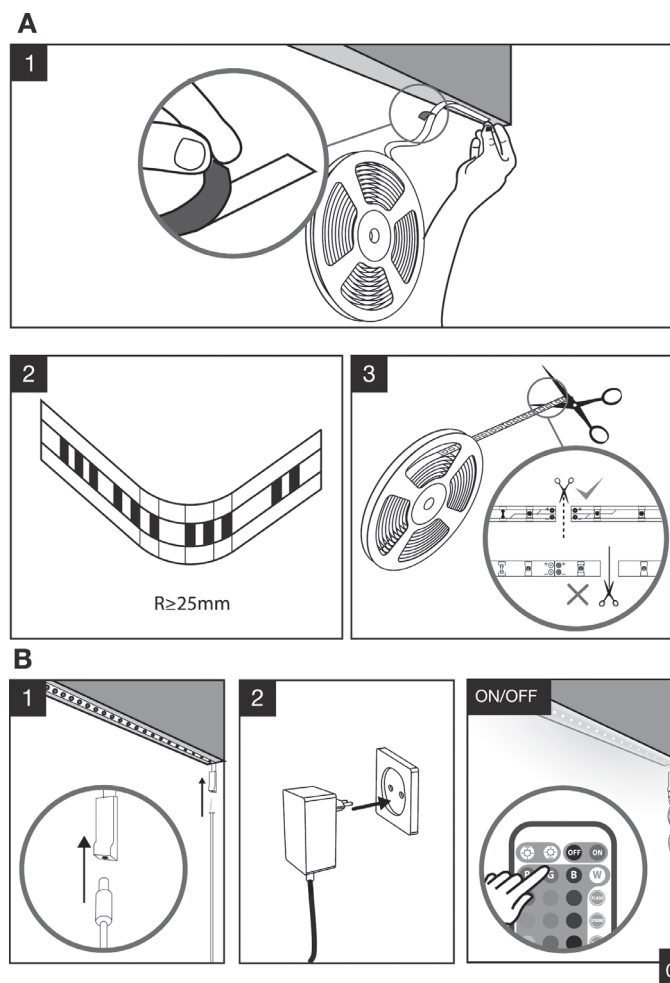
Il telecomando è alimentato da una pila a pastiglia del tipo CR-2025. La pila è già installata nel telecomando al momento dell'acquisto. Per poter usare il telecomando, dovete togliere il nastro isolante dallo scomparto della pila.

Procedete come indicato sul disegno sul retro del telecomando per sostituire la pila.

- Inserite la pila sempre con la polarità corretta nel telecomando.
- Quando la pila è scarica, toglietela subito dal telecomando.
- Togliete anche la pila quando non usate il telecomando per lungo tempo, per evitare il rischio di fuoriuscite d'acido che potrebbero corrodere le componenti al suo interno.
- Tenete il telecomando al di fuori della portata dei bambini.
- Non smontate e non cortocircuitate la pila, e non gettatela nel fuoco.

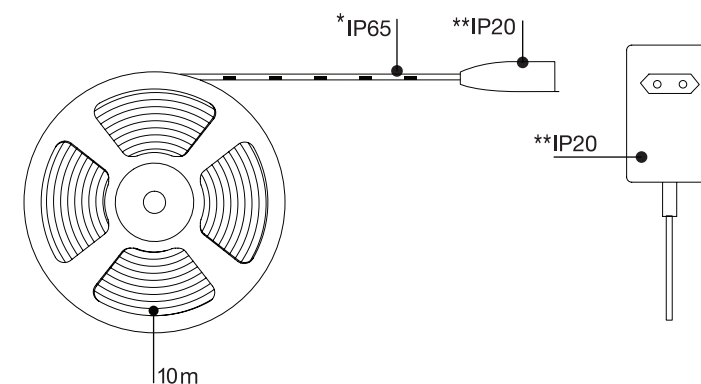
→ Le pile e gli accumulatori usati sono rifiuti speciali e non devono essere gettati nella spazzatura. Portateli al punto di vendita o in un centro di raccolta dove vengono smaltiti in modo appropriato e rispettando l'ambiente.

## Installazione e utilizzazione



## Specifiche tecniche

Modello:	SP-04LS10MW36-RGB-01B (art. 1008550)
Numero di LED:	300 LED (30 LED per metro)
Lunghezza:	10m
Potenza:	36W
Alimentazione:	Adattatore rete (AC 220-240 V/DC 12V; 3 A)
Lunghezza del cavo:	2 m
Standard IP:	Banda luminosa: IP65 Presse e adattatore rete: IP20
Peso:	561 g (con adattatore rete)



### Specifiche tecniche dell'adattatore rete

Nome del costruttore:	Xing Yuan Electronics Co., Ltd.
Modello:	XY36PR-1203000H-EW
Tensione in ingresso (V):	220-240V AC
Frequenza CA in ingresso (Hz):	50/60Hz
Tensione in uscita (V):	12V
Corrente in uscita (A):	3.0A
Potenza in uscita (W):	36W
Consumo elettrico a vuoto (W):	≤ 0.5W

Con riserva di errori e di modifiche tecniche.