



Philips OLED  
Android TV OLED UHD  
4K

Processore P5 AI Perfect Picture

Audio Dolby Atmos  
TV Ambilight su 4 lati  
TV Android da 121 cm (48")



48OLED806

Incredibilmente coinvolgente. Davvero splendido.

## Android TV OLED UHD 4K

Le immagini straordinariamente realistiche di questo splendido TV OLED si combinano con la coinvolgente tecnologia Ambilight su 4 lati per creare un'esperienza di livello cinematografico. Sia nei film che nei giochi, l'azione si libererà dallo schermo direttamente nel tuo salotto.

### Progettato per catturare la tua attenzione.

- La realtà nello schermo. TV OLED Philips.
- Immersione totale. Ambilight su 4 lati.
- Design di qualità superiore. Dal piedistallo al telecomando.

### Movimenti fluidi. Colori realistici. Profondità incredibile.

- Immagini realistiche, con qualsiasi contenuto. Processore P5 con intelligenza artificiale.
- Audio e immagini come al cinema. Dolby Vision e Dolby Atmos
- Immagini HDR vivaci. TV Philips UHD 4K.
- Ottimo per il gaming. Latenza ultra bassa su qualsiasi console

### Contenuti a portata di mano.

- Semplicemente smart. TV Android.
- Controllo vocale. Assistente Google. Compatibile con Alexa.
- Audio multistanza. DTS Play-Fi

**PHILIPS**

Android TV OLED UHD 4K

Processore P5 AI Perfect Picture Audio Dolby Atmos, TV Ambilight su 4 lati, TV Android da 121 cm (48")

48OLED806/12

## In evidenza

### Ambilight su 4 lati



Con Philips Ambilight su 4 lati, puoi vivere in prima persona ogni attimo. I LED intelligenti sui bordi del TV rispondono all'azione sullo schermo ed emettono una luce coinvolgente e affascinante. Provalo e non potrai più farne a meno.

### Processore P5 con intelligenza artificiale.

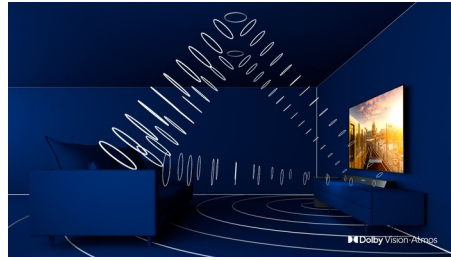
Il processore Philips P5 con intelligenza artificiale offre immagini così realistiche che ti sembrerà di viverle. Un algoritmo di intelligenza artificiale ad apprendimento profondo elabora le immagini in modo simile al cervello umano. Indipendentemente dal contenuto riprodotto, otterrai dettagli e contrasto realistici, colori brillanti e movimenti fluidi.

### TV OLED Philips



Con i TV OLED Philips avrai un angolo di visione più ampio e un'immagine straordinariamente realistica. I neri sono più profondi, i colori più veri e i dettagli di ombre e luci vengono riprodotti con precisione. Sono supportati tutti i principali formati HDR. Potrai sentire tutta la potenza di ogni scena.

### Dolby Vision + Dolby Atmos

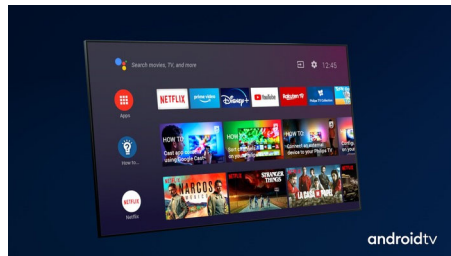


Grazie all'eccellente supporto per audio e formati video Dolby, i contenuti HDR che guardi saranno davvero eccezionali. Potrai ammirare le immagini proprio come aveva immaginato il regista e sperimentare un audio ampio con chiarezza e profondità reali.

### Materiali di ottima qualità

La qualità superiore si nota in ogni dettaglio di questo televisore: cornice ultra sottile in metallo, telecomando con parte posteriore in pelle morbida e testurizzata e tasti retroilluminati, nonché piedini reversibili in metallo bicolore che puoi montare sul TV in entrambi i modi, a seconda della tonalità che preferisci.

### Semplicemente smart. TV Android



Il tuo TV Philips Android ti offre i contenuti che desideri, quando vuoi. Puoi personalizzare la schermata principale per visualizzare le tue app preferite, semplificando la riproduzione in streaming dei film e dei programmi che ami, oppure riprenderli da dove hai lasciato.

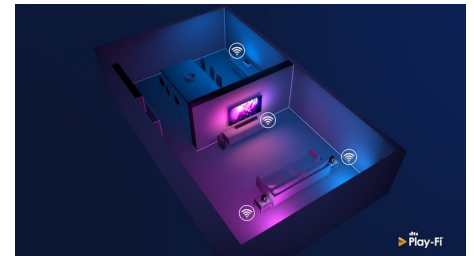
### VRR HDMI 2.1 e bassa latenza



## Ready for gaming

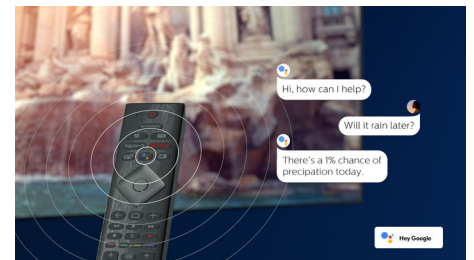
Il TV Philips offre la connettività HDMI 2.1 più recente e passa automaticamente a un'impostazione a latenza ultra bassa quando inizi a giocare sulla console. Supporta VRR e FreeSync per un'azione di gioco fluida e veloce. La modalità di gioco Ambilight porterà le emozioni del gioco direttamente nella tua stanza.

### Compatibile con DTS Play-Fi



La tecnologia DTS Play-Fi sul tuo TV Philips ti consente di collegarti agli altoparlanti compatibili in qualsiasi stanza. Hai altoparlanti wireless in cucina? Ascolta il film mentre prepari uno spuntino oppure continua a seguire la telecronaca della partita mentre prendi da bere per tutti.

### Controllo vocale intelligente



Premi un pulsante sul telecomando per parlare con l'Assistente Google. Controlla con la tua voce il TV o i dispositivi domestici smart compatibili con Assistente Google. Oppure chiedi ad Alexa di controllare il TV tramite i dispositivi compatibili con Alexa.



## Android TV OLED UHD 4K

Processore P5 AI Perfect Picture Audio Dolby Atmos, TV Ambientlight su 4 lati, TV Android da 121 cm (48")

48OLED806/12

# Specifiche

### Ambilight

- Versione Ambilight: 4 lati
- Funzioni Ambilight: Ambilight+Hue integrato, Ambilight Music, Modalità gioco, Adattabile al colore della parete, Modalità Lounge, AmbiWakeUp, AmbiSleep, Altoparlanti wireless Philips per la casa

### Immagine/Display

- Display: OLED Ultra HD 4K
- Dim. diagonale schermo: 48 pollici / 121 cm
- Risoluzione del display: 3840x2160
- Formato: 16:9
- Pixel Engine: Processore P5 AI Perfect Picture
- Miglioramento dell'immagine: Ultra Resolution, Ampio spettro di colori, 99% DCI/P3, Dolby Vision, HDR10+, Perfect Natural Motion, Modalità A.I. PQ, CalMAN Ready, Gestione del colore ISF, Micro Dimming Perfect

### Risoluzione del display supportata

- Ingressi dei computer su tutti gli HDMI: HDR supportato, HDR10+/HLG, HDR supportato, HDR10/HLG, fino a UHD 4K, 3840 x 2160 a 120 Hz
- Ingressi video su tutti gli HDMI: HDR10/HLG (Hybrid Log Gamma), HDR10+/Dolby Vision, fino a UHD 4K, 3840 x 2160 a 120 Hz

### Android TV

- OS: Android TV™ 10 (Q)
- Applicazioni preinstallate: Google Play Movies\*, Google Play Music\*, Google Search, YouTube, Amazon Prime Video, BBC iPlayer, Netflix, Amazon Prime Video, Disney+, Fitness App, Spotify
- Capacità memoria (Flash): da 16 GB\*

### Funzioni Smart TV

- TV interattiva: HbbTV
- Program: Pausa TV, Registrazione via USB\*
- Facilità di installazione: Autorilevamento dei dispositivi Philips, Installazione guidata della rete, Assistente per le impostazioni, Connessione guidata al dispositivo
- Facilità d'uso: Pulsante Smart Menu one-stop, Manuale utente su schermo
- Firmware aggiornabile: Aggiornamento automatico del firmware, Firmware aggiornabile tramite USB, Aggiornamento firmware online
- Regolazioni formato schermo: Basic - Copertura dello schermo, Adatta a schermo, Advance - Shift, Zoom, Stretch, Schermo largo
- Telecomando: con sistema vocale, con pulsanti che si illuminano, con pelle Muirhead
- Interazione utente: SimplyShare
- Assistente vocale\*: Google Assistant integrato, Telecomando con microfono., Compatibile con Alexa

### Elaborazione

- Potenza di elaborazione: Quad Core

### Sintonizzatore/Ricezione/Trasmissione

- Supporto HEVC
- TV digitale: DVB-T/T2/T2-HD/C/S/S2
- Supporto per MPEG: MPEG2, MPEG4
- Riproduzione video: PAL, SECAM
- Guida ai programmi TV\*: EPG 8 giorni
- Indicazione forza segnale
- Televideo: 1000 pagine Hypertext

### Connettività

- Numero di collegamenti HDMI: 4
- Numero di USB: 3
- Collegamenti wireless: Wi-Fi 802.11ac, 2x2, Dual band, Bluetooth 5.0
- Altri collegamenti: Interfaccia standard Plus (CI+), Uscita audio digitale (ottica), Ethernet-LAN RJ-45, Uscita cuffia, Collegamento satellitare, Connettore di servizio
- Funzioni HDMI: 4K, Audio Return Channel
- EasyLink (HDMI-CEC): Pass-through telecomando, Controllo audio del sistema, Standby del sistema, Riproduzione One Touch
- HDCP 2.3: Sì su tutti gli HDMI
- HDMI ARC: Sì per tutte le porte
- HDMI eARC: Sì su HDMI2
- HDMI VRR: Sì, su tutte le porte HDMI, FreeSync Premium

### Applicazioni multimediali

- Formati di riproduzione dei video: Contenitori: AVI, MKV, H264/MPEG-4 AVC, MPEG-1, MPEG-2, MPEG-4, VP9, HEVC (H.265), AV1
- Supporto formati sottotitoli: .SRT, .SUB, .TXT, .SMI
- Formati di riproduzione della musica: AAC, MP3, WAV, WMA (v2 fino a v9.2), WMA-PRO (v9 e v10)
- Formati di riproduzione delle immagini: JPEG, BMP, GIF, PNG, Foto 360, HEIF

### Assorbimento

- Tensione di rete: CA 220 - 240 V 50/60 Hz
- Consumo energetico in standby: < 0,3 W
- Consumo energetico in modalità off: nd
- Temperatura ambiente: Da 5 a 35 °C
- Funzionalità di risparmio energetico: Timer per spegnimento automatico, Sensore luminoso, Picture mute (per la radio), Modalità Eco
- Contenuto di mercurio: 0 mg
- Presenza di piombo: Sì\*

### Scheda energetica UE

- Numeri di registrazione EPREL: 667060
- Dim. diagonale schermo (pollici): 48
- Dim. diagonale schermo (metrico): 121
- Classe energetica per SDR: G
- Consumo energetico in modalità acceso per SDR: 88 kW/h
- Classe energetica per HDR: G
- Consumo energetico in modalità acceso per HDR: 84 kW/h
- Modalità standby in rete: < 2,0 W
- Consumo energetico in modalità off: nd
- Tecnologia dei pannelli: OLED

### Audio

- Audio: Potenza in uscita: 50 Watt (RMS), Canale 2.1
- Codec: AC-4, Dolby Atmos, DTS-HD (M6), Dolby Digital MS12 V2.5
- Configurazione degli altoparlanti: 2 altoparlanti con frequenze medio-alte da 10 W, subwoofer da 30 W
- Funzioni audio avanzate: A.I. Sound, Dialoghi chiari, Dolby Atmos, Ottimizzazione dei bassi Dolby, Regolazione del volume Dolby, Modalità notte, A.I. EQ, DTS Play-Fi, Mimi Sound Personalization

### Dimensioni (I x p x a)

- Dimensioni confezione (L x A x P): 1214,0 x 770,0 x 150,0 mm
- Peso del prodotto: 13,8 Kg
- Peso prodotto (+ supporto): 14,2 Kg
- Dimensioni set (L x A x P): 1068,5 x 615,4 x 68,0 mm
- Dimensioni apparecchio con supporto (L x A x P): 1068,5 x 629,0 x 280,0 mm
- Dimensioni del supporto (L x A x P): 779,0 x 15,0 x 280,0 mm
- Peso incluso imballaggio: 17,4 Kg
- Compatibile con montaggio a parete VESA: 300 x 300 mm

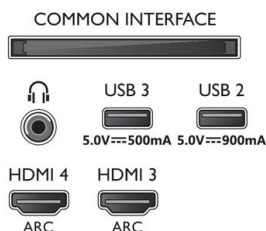
### Design

- Colori del TV: Telaio grigio canna di fucile
- Design del supporto: Supporti in metallo con finitura bicolore

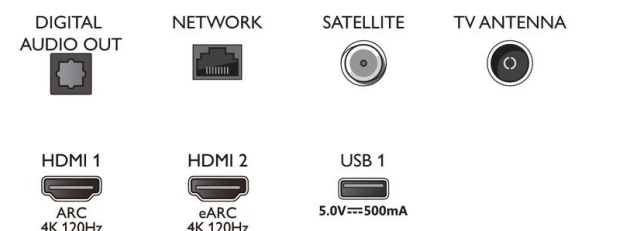


## Connections

### Side



### Bottom



Data di rilascio  
2021-05-12

Versione: 3.4.1

12 NC: 8670 001 75021  
EAN: 87 18863 02903 9

© 2021 Koninklijke Philips N.V.  
Tutti i diritti riservati.

Le specifiche sono soggette a modifica senza preavviso. I marchi sono di proprietà di Koninklijke Philips N.V. o dei rispettivi detentori.

[www.philips.com](http://www.philips.com)

- \*Dimensioni della memoria (Flash): 16 GB; lo spazio effettivo disponibile sul disco può variare (ad esempio, in base ad app preinstallate, sistema operativo installato, ecc.)
- \* La funzione EPG e la possibilità di visione effettiva (fino a 8 giorni) dipende dal paese e dall'operatore.
- \* L'offerta di applicazioni Android può variare a seconda del Paese. Per ulteriori dettagli, visita il Google Play Store locale.
- \* Consumo energetico in kWh per anno, sulla base del consumo della TV in funzione 4 ore al giorno per 365 giorni. Il consumo energetico effettivo dipenderà da come viene utilizzato il televisore.
- \* Il TV supporta la ricezione DVB per la trasmissione in chiaro. È possibile che alcuni operatori DVB non siano supportati. Un elenco aggiornato è disponibile nella sezione FAQ del sito Web di assistenza Philips. Per alcuni operatori è richiesto l'accesso condizionale e un abbonamento. Contattare il proprio operatore per ulteriori informazioni.
- \* L'applicazione Philips MyRemote e le sue funzionalità variano a seconda del modello del TV, dell'operatore, del paese, del modello di dispositivo smart e del sistema operativo. Per ulteriori informazioni, visita il sito [www.philips.com/TVRemoteapp](http://www.philips.com/TVRemoteapp).
- \* Le offerte delle applicazioni per lo Smart TV variano a seconda del modello del TV e del paese. Per ulteriori dettagli, visita il sito: [www.philips.com/smarttv](http://www.philips.com/smarttv).
- \* Registrazione USB solo per canali digitali. Le registrazioni possono essere limitate dal sistema di protezione da copia delle trasmissioni (CI+). Possono applicarsi restrizioni in base al paese e ai canali.
- \* Questo televisore contiene piombo solo in alcune parti o componenti dove non esistono alternative tecnologiche in linea con le clausole di eccezione esistenti secondo la direttiva RoHS.
- \* Amazon, Alexa e tutti i loghi correlati sono marchi di Amazon.com, Inc. o delle sue affiliate. Amazon Alexa è disponibile in lingue e paesi selezionati.
- \* Amazon Prime è disponibile in lingue e paesi selezionati.
- \* È richiesto l'abbonamento a Disney+. Soggetto ai termini riportati all'indirizzo <https://www.disneyplus.com> (c) 2020 Disney e tutte le sue affiliate. Disney+ è disponibile in lingue e paesi selezionati.
- \* Assistente Google è disponibile sui TV Philips Android con sistema operativo Android O (8) o versioni successive, in lingue e paesi selezionati.
- \* È necessario un abbonamento a Netflix. Per le condizioni, visitare il sito <https://www.netflix.com>
- \* Rakuten TV è disponibile in lingue e paesi selezionati.
- \* Le offerte del Cloud Gaming dipendono dai fornitori dei giochi.