

Intertronic

CR-260 DAB+ BLACK / Art. 982910



Radiowecker
Bedienungsanleitung

D

Radiowecker

Bedienungsanleitung

Sicherheitsvorkehrungen und wichtige Hinweise



VORSICHT: Um elektrische Schläge zu vermeiden, niemals das Gehäuse öffnen. Es befinden sich keine vom Benutzer zu wartenden Teile im Innern des Geräts. Überlassen Sie alle Reparaturarbeiten dem qualifizierten Fachpersonal.



Dieses Symbol warnt den Benutzer vor einer gefährlichen Spannung im Innern des Geräts (Risiko eines elektrischen Schlags!).



Dieses Symbol weist darauf hin, dass die Gebrauchsanleitung wichtige Hinweise zur Wartung und Bedienung des Geräts enthält.

D

VORSICHT: Um Feuer und elektrische Schläge zu vermeiden, setzen Sie das Gerät weder Regen noch Feuchtigkeit aus.

WICHTIGER HINWEIS: Wegen der Uhr muss das Gerät ständig mit der Steckdose verbunden sein. Bei längerem Nichtgebrauch sollten Sie jedoch das Netzgerät ausstecken, um unnötigen Stromverbrauch zu vermeiden.

Bitte lesen Sie die Gebrauchsanleitung vor Inbetriebnahme des Geräts genau durch. Bewahren Sie die Anleitung für späteres Nachschlagen an einem sicheren Ort in der Nähe des Geräts auf. Wenn Sie den Radiowecker an eine andere Person weitergeben, denken Sie daran, auch die Gebrauchsanleitung beizulegen.

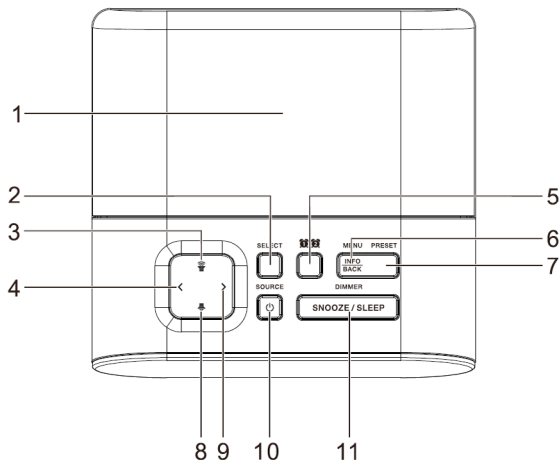
- Wird dieses Produkt zweckentfremdet, falsch bedient oder nicht fachgerecht repariert, kann keine Haftung für eventuelle Schäden übernommen werden.
- Elektrogeräte sind kein Kinderspielzeug. Kinder erkennen die Gefahren nicht, die beim Umgang mit solchen Geräten entstehen können. Stellen Sie den Radiowecker deshalb ausser Reichweite von Kindern auf.
- Das Gerät ist nicht für Personen (einschliesslich Kinder) mit verminderter körperlichen, sensorischen oder mentalen Fähigkeiten bestimmt, und nicht für solche Personen, die nicht die nötige Erfahrung und das nötige Wissen für die Benutzung aufweisen; es sei denn, ihnen wird eine entsprechende Überwachung oder Anweisung zum Betrieb durch eine für ihre Sicherheit verantwortliche Person gegeben.
- Vergewissern Sie sich vor dem Anschliessen des Geräts an der Steckdose, dass die angegebene Nennspannung mit der hausinternen übereinstimmt.
- Halten Sie das Netzgerät beim Ein- und Ausstecken immer am Stecker fest (nicht am Kabel ziehen).
- Verlegen Sie das Netzkabel so, dass es nirgends eingeklemmt und nicht durch scharfe Gegenstände beschädigt wird.
- Schliessen Sie das Netzgerät an eine leicht zugängliche Steckdose an, damit Sie im Notfall sofort den Stecker ziehen können.
- Verwenden Sie nur das mitgelieferte Netzgerät. Adapter eines anderen Typs können den Radiowecker beschädigen.
- Fassen Sie den Radiowecker und das Netzgerät nicht mit nassen Händen an.
- Achten Sie beim Aufstellen des Geräts immer darauf, dass die Luftzirkulation des Geräts durch nichts behindert wird.

D

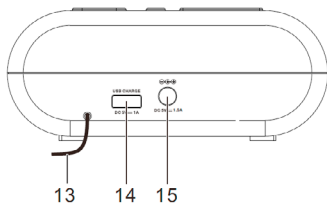
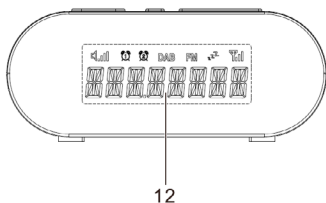
- Lassen Sie immer genügend Freiraum rings um das Gerät. Stellen Sie das Gerät nicht in ein Regalfach oder in einen anderen geschlossenen Raum.
- Stellen Sie keine Gegenstände auf dem Gerät ab.
- Stellen Sie das Gerät nicht in die Nähe der Heizkörper und anderer Wärmequellen.
- Setzen Sie das Gerät nicht der direkten Sonneneinstrahlung aus.
- Stellen Sie das Gerät nicht in die Nähe von offenen Flammen (z.B. Kaminfeuer und Kerzen).
- Stellen Sie keine mit Wasser gefüllten Gefäße (z.B. Blumenvasen) auf oder neben das Gerät.
- Wenn das Gerät nass wurde, ziehen Sie sofort den Netzstecker. Lassen Sie das Gerät von einem Fachmann überprüfen, bevor Sie es erneut in Betrieb nehmen.
- Stecken Sie das Netzkabel bei einem Gewitter aus.
- Ziehen Sie den Netzstecker, bevor Sie das Gerät an einen anderen Ort stellen.
- Stellen Sie das Gerät nicht an einem extrem heißen, kalten oder staubigen Ort auf.
- Stellen Sie das Gerät auf eine ebene, stabile Unterlage. Achten Sie darauf, dass das Gerät keinen Vibrationen ausgesetzt ist.
- Verwenden Sie das Gerät nicht in der Nähe von starken magnetischen Feldern.
- Stellen Sie den Radiowecker nicht in die Nähe von anderen Elektrogeräten, die Interferenzen erzeugen können.
- Reinigen Sie das Gerät nur mit einem weichen, trockenen Tuch. Verwenden Sie keine Lösungsmittel und keine scharfen chemischen Reiniger. Hartnäckige Flecken können mit einem feuchten Tuch entfernt werden. Ziehen Sie vor der Reinigung immer den Netzstecker.
- Das Gerät darf nicht fallen gelassen und keinen harten Schlägen ausgesetzt werden.
- Angesichts der Vielfalt an Oberflächenmaterialien von Möbeln ist nicht ausgeschlossen, dass diese durch Kontakt mit dem Radiowecker unliebsame Spuren erhalten. Der Hersteller kann nicht für Schäden oder Rückstände an Möbeln u. ä. haftbar gemacht werden.

Teilebezeichnung

- | | |
|---------------------------------------|---|
| 1 Lautsprecher | 9 Taste > |
| 2 SELECT-Taste | 10 Ein-/Aus-Taste /SOURCE-Taste/Taste zum Ausschalten des Weckers |
| 3 Taste zum Erhöhen der Lautstärke | 11 SNOOZE-Taste / SLEEP-Taste / DIMMER-Taste |
| 4 Taste < | 12 Display |
| 5 WECKER-Taste (1/2) | 13 Antenne |
| 6 MENÜ-Taste / INFO-Taste /BACK-Taste | 14 USB-Ladeanschluss |
| 7 PRESET-Taste | 15 DC IN-Buchse |
| 8 Taste zum Verringern der Lautstärke | |

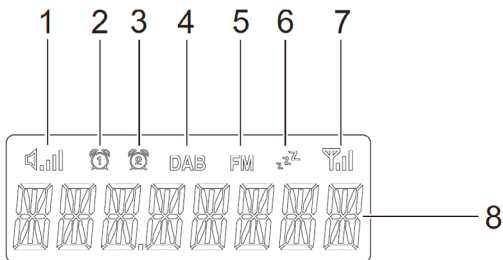


D



Anzeigeelemente

- | | |
|-----------------------|---|
| 1 Lautstärkeniveau | 6 Sleep-Timer-Modus/
Snooze-Modus |
| 2 Symbol für Wecker 1 | 7 Signalstärke |
| 3 Symbol für Wecker 2 | 8 Uhrzeit / Frequenz /
Textinformation |
| 4 DAB-Modus | |
| 5 UKW-Modus | |



D

Anschliessen an die Stromversorgung

1. Schliessen Sie das Kabel des Netzadapters an die DC IN-Buchse des Radios an.
2. Schliessen Sie den Stecker des Netzteils an eine Wandsteckdose an. Das Radio ist eingeschaltet und befindet sich im Standby-Modus, wenn Sie sehen, dass das Display eingeschaltet ist.

Ein- und Ausschalten

1. Drücken Sie im Standby-Modus die Ein-/Aus-Taste, um das Radio einzuschalten.
2. Halten Sie bei eingeschaltetem Radio die Ein-/Aus-Taste gedrückt, um es in den Standby-Modus zu schalten. Im Standby-Modus wird die Uhrzeit auf dem Display angezeigt. Um das Radio vollständig von der Stromversorgung zu trennen, ziehen Sie den Stecker des Netzadapters aus der Steckdose.

D

Einstellen der Uhr

Das Datum und die Uhrzeit werden automatisch eingestellt, sobald das Radio Rundfunksignale empfängt (und wenn solche Informationen verfügbar sind). Um das Datum und die Uhrzeit manuell einzustellen, konsultieren Sie den Abschnitt «Zeiteinstellung» im «Systemmenü».

Verwendung der Antenne

Wickeln Sie die Antenne ab und ziehen Sie sie aus, um den bestmöglichen DAB- und UKW-Empfang zu erzielen.

Verwendung des Displaydimmers

Drücken Sie im Standby-Modus die DIMMER-Taste, um die Helligkeit (5 Stufen) des Displays einzustellen.

Anhören von DAB-Sendern

Auswahl des DAB-Modus

1. Drücken Sie die Ein-/Aus-Taste, um das Radio einzuschalten.
2. Drücken Sie die SOURCE-Taste, um den DAB-Modus zu wählen.
Das Symbol für den DAB-Modus wird auf dem Display angezeigt.

Suchen nach DAB-Sendern

Wenn Sie das Radio zum ersten Mal benutzen oder wenn die Senderliste leer ist, führt das Radio automatisch einen Sendersuchlauf durch.

So wird der Suchlauf manuell gestartet:

Option 1:

Halten Sie die SELECT-Taste eine Sekunde gedrückt. Der Suchlauf wird ausgeführt.

Option 2:

1. Drücken Sie im DAB-Modus die MENÜ-Taste und halten Sie sie gedrückt, bis auf dem Display «STATION SCAN» (Sendersuchlauf) angezeigt wird.
2. Drücken Sie die SELECT-Taste.
3. Drücken Sie die Taste < oder >, um «FULL SCAN» (Vollständiger Suchlauf) oder «MANUAL TUNE» (Manuelle Abstimmung) auszuwählen.

FULL SCAN (Vollständiger Suchlauf): Hiermit führen Sie eine umfassende Suche nach DAB-Sendern durch und speichern diese automatisch.

MANUAL TUNE (Manuelle Abstimmung): Drücken Sie die Taste < oder >, um die Frequenz manuell abzustimmen.

4. Drücken Sie die SELECT-Taste, um die Auswahl zu bestätigen.

Einstellung von DAB-Sendern

1. Drücken Sie im DAB-Modus die Taste < oder >, um durch die DAB-Sender in der Senderliste zu blättern.
2. Drücken Sie die SELECT-Taste, um den gewählten DAB-Sender einzustellen.

Speichern von voreingestellten Sendern

Sie können bis zu 20 DAB-Radiosender speichern:

D

1. Stellen Sie einen DAB-Sender ein.
2. Halten Sie die PRESET-Taste ca. eine Sekunde gedrückt. Auf dem Display erscheint «XX-(Name des Senders)» oder «XX-EMPTY» (XX-LEER). «XX» ist die Nummer des Speicherplatzes (1-20).
3. Drücken Sie die Taste < oder >, um einen Speicherplatz zu wählen.
4. Drücken Sie zur Bestätigung die SELECT-Taste. Der DAB-Sender wird mit der gewählten Speicherplatznummer gespeichert. Wiederholen Sie die Schritte 1-4, um weitere Sender zu speichern.
5. Um einen voreingestellten Sender einzustellen, drücken Sie einmal die Taste PRESET, dann die Taste < oder >, um die Liste der voreingestellten Sender zu durchsuchen, und drücken Sie dann die Taste SELECT, um die Auswahl zu bestätigen.

Um den DAB-Sender zu ändern, der einer Speicherplatznummer zugeordnet ist, wiederholen Sie die Schritte 1 bis 4 oben, um den zuvor gespeicherten DAB-Sender zu überschreiben.

Anzeigen von DAB-Informationen

Drücken Sie wiederholt die INFO-Taste, um die DAB-Informationen (wie Programmtyp, Frequenz, Uhrzeit, Datum etc. falls verfügbar) anzuzeigen.

Verwendung der DAB-Menüs

1. Halten Sie im DAB-Modus die MENÜ-Taste gedrückt, um auf die DAB-Menüs zuzugreifen.
2. Drücken Sie die Taste < oder >, um durch die nachstehenden Optionen zu blättern und drücken Sie dann die Taste SELECT, um die Auswahl zu bestätigen.
 - Sendersuchlauf (siehe Abschnitt «Suchen nach DAB-Sendern»)
 - System (siehe Abschnitt «Systemmenü»)

Anhören von UKW-Sendern

Auswahl des UKW-Modus

1. Drücken Sie die Ein-/Aus-Taste, um das Radio einzuschalten.
2. Drücken Sie die SOURCE-Taste, um den UKW-Modus zu wählen. Das Symbol für den UKW-Modus wird auf dem Display angezeigt.

Suchen nach UKW-Sendern

Drücken Sie im UKW-Modus die SELECT-Taste, um die automatische Suche nach dem nächsten verfügbaren UKW-Sender zu aktivieren.

Nachdem ein UKW-Radiosender gefunden wurde, wird die Suche beendet. Der UKW-Radiosender wird ausgestrahlt.

Abstimmen der UKW-Frequenz

1. Drücken Sie im UKW-Modus die Taste < oder >, um die Frequenz zu verringern oder zu erhöhen.
2. Nachdem Sie die Frequenz nach oben oder unten abgestimmt haben, drücken Sie die SELECT-Taste, um die automatische Suche nach dem nächsten verfügbaren UKW-Sender in der gewählten Auf- oder Abwärtsrichtung zu aktivieren.

Speichern von Sendern

Sie können bis zu 20 UKW-Radiosender speichern.

1. Stellen Sie einen UKW-Sender ein.
2. Drücken Sie die Taste PRESET. Auf dem Display erscheint «XX-(Frequenz)» oder «XX-EMPTY» (XX-LEER). «XX» ist die Nummer des Speicherplatzes (1-20).
3. Drücken Sie die Taste < oder >, um einen Speicherplatz zu wählen.
4. Drücken Sie zur Bestätigung die SELECT-Taste.
Der UKW-Sender wird mit der gewählten Speicherplatznummer gespeichert.
Wiederholen Sie die Schritte 1-4, um weitere Sender zu speichern.
5. Um einen voreingestellten Sender einzustellen, drücken Sie einmal die Taste PRESET, dann die Taste < oder >, um die Liste der voreingestellten Sender zu durchsuchen, und drücken Sie dann die Taste SELECT, um die Auswahl zu bestätigen.
Um den UKW-Sender zu ändern, der einer Speicherplatznummer zugeordnet ist, wiederholen Sie die Schritte 1 bis 4 oben, um den zuvor gespeicherten UKW-Sender zu überschreiben.

Anzeige von RDS-Informationen

Drücken Sie wiederholt die INFO-Taste, um die RDS (Radio Data System)-Informationen (wie z. B. Radiotext, Programmtyp, Uhrzeit und Datum, falls verfügbar) zu durchlaufen.

Verwendung des UKW-Menüs

1. Halten Sie im UKW-Modus die MENÜ-Taste gedrückt, um auf das UKW-Menü zuzugreifen.
2. Drücken Sie die Taste < oder >, um durch die nachstehenden Optionen zu blättern, und drücken Sie dann die Taste SELECT, um die Auswahl zu bestätigen.
 - Scan (Suchen) um festzulegen, wie das Radio nach dem nächsten verfügbaren Sender sucht. Wählen Sie «DX», um nur nach Sendern mit starkem Signal zu suchen, oder «LOCAL», um nach allen Sendern unabhängig von der Signalstärke zu suchen)
 - System (siehe Abschnitt «Systemmenü»)

Verwendung des Weckers

Einstellung des Weckers

Das Radio bietet Ihnen 2 Weckereinstellungen:

1. Drücken Sie die Wecker-Taste, um zwischen Wecker 1 und Wecker 2 zu wählen. Drücken Sie dann die SELECT-Taste, um die Auswahl zu bestätigen.
2. Drücken Sie die Taste < oder >, um den Wecker zu aktivieren, indem Sie «ON» (Ein) auswählen. Drücken Sie dann die Taste SELECT, um die Auswahl zu bestätigen.
3. Drücken Sie die Taste < oder >, um die Stunden der Weckzeit einzustellen, und drücken Sie dann die SELECT-Taste.
4. Drücken Sie die Taste < oder >, um die Minuten der Weckzeit einzustellen, und drücken Sie dann die SELECT-Taste.

5. Drücken Sie die Taste < oder >, um durch die Einstelloptionen für die Häufigkeit des Weckers zu blättern, und drücken Sie dann die Taste SELECT, um die Auswahl zu bestätigen.
Die Weckhäufigkeit legt fest, wie oft der Wecker aktiviert wird. Optionen: Daily (Täglich), Once (Einmal), Weekends (an Wochenenden) und Weekdays (an Wochentagen). Wenn «Once» (Einmal) ausgewählt wird, werden Sie auch aufgefordert, ein bestimmtes Datum festzulegen.
6. Drücken Sie die Taste < oder >, um durch die Einstelloptionen für die Quelle des Wecktons zu blättern, und drücken Sie dann die Taste SELECT, um die Auswahl zu bestätigen.
Optionen: DAB, UKW und Buzzer. Wenn DAB oder UKW gewählt wurde, wird der zuletzt wiedergegebene Sender als Wecker verwendet.
7. Drücken Sie die Taste < oder >, um den Lautstärkepegel einzustellen, und drücken Sie dann die Taste SELECT.
Diese Einstellung definiert die Lautstärke des Weckers. Die Weckereinstellung ist jetzt gespeichert.

D

Wenn die Weckereinstellung aktiv ist (ON), wird das entsprechende Weckersymbol (1 oder 2) auf dem Display angezeigt. Der Wecker ertönt zur eingestellten Zeit. Die Lautstärke wird allmählich erhöht, bis sie den eingestellten Lautstärkepegel erreicht. Das entsprechende Weckersymbol blinkt auf dem Display.

Deaktivieren des Weckers

1. Drücken Sie die Wecker-Taste, um zwischen Wecker 1 und Wecker 2 zu wählen. Drücken Sie dann die SELECT-Taste, um die Auswahl zu bestätigen.
2. Drücken Sie die Taste < oder >, um den Wecker zu aktivieren, indem Sie «OFF» (Aus) auswählen. Drücken Sie dann die Taste SELECT, um die Auswahl zu bestätigen.
Wenn die Weckereinstellung deaktiviert ist (OFF), wird das entsprechende Weckersymbol (1 oder 2) auf dem Display ausgeblendet.

Ausschaltung des Wecktons

Drücken Sie die Ein-/Aus-Taste, um den Weckton auszuschalten.

Snooze

1. Um den Wecker vorübergehend auszuschalten, drücken Sie die SNOOZE-Taste. Die Snooze-Zeit beträgt 9 Minuten.
2. Das Radio kehrt während der Snooze-Zeit in den Standby-Modus zurück. Der Wecker ertönt erneut, wenn die Snooze-Zeit abgelaufen ist.
3. Um die Snooze-Funktion zu deaktivieren und den Wecker auszuschalten, drücken Sie die Ein-/Aus-Taste.

EinschlafTIMER

Mit dieser Funktion können Sie eine Zeit einstellen, nach der das Radio automatisch in den Standby-Modus umschaltet.

Wenn das Radio eingeschaltet ist, drücken Sie wiederholt die SLEEP-Taste, um eine Einschlafzeit auszuwählen (Optionen: Aus, 5, 15, 30, 60 und 90 Minuten).

Sobald eine Einschlafzeit eingestellt ist, wird das Schlafsymbol auf dem Display angezeigt. Das Radio schaltet sich automatisch aus, wenn die Einschlafzeit vorbei ist.

Aufladen externer Geräte

Schließen Sie zum Aufladen ein externes Gerät (z. B. ein Smartphone, einen MP3-Player) über ein USB-Kabel (nicht mitgeliefert) an den USB-Ladeanschluss auf der Rückseite des Radios an. Das Radio kann nicht auf den Inhalt des angeschlossenen externen Geräts zugreifen.

System-Menü

Zugriff auf das Systemmenü

1. Halten Sie die MENÜ-Taste im DAB- oder UKW-Modus gedrückt.
2. Drücken Sie die Taste < oder >, um durch die Optionen zu blättern, bis «System» angezeigt wird.
3. Drücken Sie die SELECT-Taste, um die Auswahl von «System» zu bestätigen.
4. Drücken Sie die Taste < oder >, um durch die folgenden Optionen zu blättern.
 - Zeiteinstellung
 - Wecker
 - DRC (nur DAB-Modus)
 - Prune (nur DAB-Modus)
 - Zurücksetzen auf Werkseinstellungen
 - Software-Version

Weitere Einzelheiten zu jeder Option finden Sie unten.

Verwendung des Systemmenüs

D

1. Um durch die Optionen in einem Menü zu blättern, drücken Sie die Taste < oder >.
2. Um eine Auswahl zu bestätigen, drücken Sie die SELECT-Taste.
3. Um einen Wert einzustellen (z. B. Stunden), drücken Sie die Taste < oder >. Um einen Wert auszuwählen, drücken Sie dann die SELECT-Taste.
4. Um zum vorherigen Menü/Bildschirm zurückzukehren, drücken Sie die BACK-Taste.

Zeiteinstellung

Das Menü «Time Setup» (Zeiteinstellung) enthält die folgenden Optionen:

- Set Clock (Uhrzeit einstellen)
(Hier stellen Sie die Uhrzeit ein: HH:MM)
- Set Date (Datum einstellen)
(Hier stellen Sie das Datum ein: TT-MM-JJ)
- Auto Update (Automatische Aktualisierung) (Um festzulegen, wie das Radio die Zeit- und Datumsinformationen aktualisiert. Wählen Sie «From Radio» (Von Radio), um über Radiosignale zu aktualisieren, oder «No Update» (Keine Aktualisierung), um die automatische Aktualisierung zu deaktivieren).
- Set 12/24 (Hier legen Sie das Zeitformat fest: 12 oder 24 Stunden)
Anmerkung: Sie können das Menü «Time Setup» (Zeiteinstellung) auch im Standby-Modus aufrufen. Halten Sie dazu die MENÜ-Taste gedrückt, wenn sich das Radio im Standby-Modus befindet.

DRC (Dynamic Range Control) (nur DAB-Modus)

Verwenden Sie diese Option, um eine gewisse Kompensation für die Unterschiede im Dynamikbereich zwischen Radiosendern hinzuzufügen oder zu entfernen. Wählen Sie eine der folgenden Optionen aus.

- DRC off (DRC aus): Es wird nicht kompensiert.
- DRC low (DRC niedrig): Mittlere Kompensation.
- DRC high (DRC hoch): Maximale Kompensation.

Prune (nur im DAB-Modus)

Verwenden Sie diese Option, um alle Sender zu entfernen, die in der Liste aufgeführt sind, aber in Ihrem Wohngebiet nicht ausgestrahlt werden. Wählen Sie «Yes» (Ja), um das Entfernen zu bestätigen.

Zurücksetzen auf Werkseinstellungen

Diese Einstellung löscht alle benutzerdefinierten Einstellungen und ersetzt sie durch die ursprünglichen Standardeinstellungen. Wählen Sie «Yes» (Ja), um das Zurücksetzen auf Werkseinstellungen zu bestätigen.

Software Version

Diese Option zeigt die aktuelle Software-Version an.

Zurücksetzen des Geräts

Wenn das Gerät nicht reagiert oder Funktionsstörungen bzw. Aussetzer aufweist, ist es eventuell zuvor zu einer elektrostatischen Entladung (ESD) oder einer Überspannung gekommen, die die automatische Abschaltung des internen Mikrocontrollers ausgelöst hat. Ziehen Sie in diesem Fall das Netzgerät aus der Steckdose. Warten Sie mindestens 3 Minuten, und schliessen Sie das Netzkabel wieder an die Steckdose an. Das Gerät ist nun zurückgesetzt, und Sie müssen Uhrzeit und Wecker erneut einstellen.

Pflege und Wartung

1. Reinigen Sie das Radio mit einem weichen, feuchten Tuch und lassen Sie nach der Reinigung alle Teile vollständig trocknen.
2. Verwenden Sie keine aggressiven Reinigungsmittel, Bürsten mit Nylonborsten, scharfe oder metallische Reinigungsutensilien, Messer, Schaber und dergleichen. Sie könnten die Oberflächen des Radios beschädigen.
3. Tauchen Sie das Radio nicht in Wasser ein und lassen Sie kein Wasser in das Gehäuse des Radios eindringen.

Technische Daten

Modell:	ITR CR-260 DAB+ BLACK (DAB 506) / Art. 982910
UKW-Frequenzbereich:	UKW 87.5–108 MHz
DAB-Frequenzbereich:	174.928–239.200 MHz
Anzahl der Speicherplätze für Radiosender:	20 × UKW, 20 × DAB
Nennausgangsleistung des Verstärkers:	2.0 W (RMS)
Name des Herstellers des Netzteils:	DongGuan Obelieve Electronic Co., Ltd.
Handelsregisternummer:	91441900050747698U
Modellnummer des Netzteils:	OBL-0501500E
Eingangsspannung:	AC 100–240 V
Eingangs-Wechsel- stromfrequenz:	50/60 Hz, maximal 0.3 A
Ausgangsspannung:	5.0 V DC
Ausgangsstrom:	1.5 A
Ausgangsleistung:	7.5 W
Durchschnittliche Effizienz:	77.67 %
Wirkungsgrad bei niedriger Last (10 %):	-- %
Leistungsaufnahme bei Nulllast:	0.071 W

Irrtümer und technische Änderungen vorbehalten.



**Entsorgung von gebrauchten elektrischen und elektronischen Geräten
(anzuwenden in den Ländern der europäischen Union und anderen europäischen
Ländern mit einem separaten Sammelsystem für diese Geräte).**

Das Symbol auf dem Produkt oder seiner Verpackung weist darauf hin, dass dieses Produkt nicht als normaler Haushaltsabfall zu behandeln ist, sondern an einer Annahmestelle für das Recycling von elektrischen und elektronischen Geräten abgegeben werden muss. Durch Ihren Beitrag zum korrekten Entsorgen dieses Produkts schützen Sie die Umwelt und die Gesundheit Ihrer Mitmenschen. Umwelt und Gesundheit werden durch falsches Entsorgen gefährdet. Materialrecycling hilft, den Verbrauch von Rohstoffen zu verringern. Weitere Informationen über das Recycling dieses Produkts erhalten Sie von Ihrer Gemeinde, den kommunalen Entsorgungsbetrieben oder dem Geschäft, in dem Sie das Produkt gekauft haben.