



TELECAMERA PER ESTERNI ARLO ESSENTIAL

Tutta la protezione che ti serve in un'unica telecamera 2K facile da installare.



La telecamera di sicurezza 4-in-1 che ti aiuta a mantenere la casa più sicura.



Risoluzione 2K



Possibilità di comunicare in tempo reale



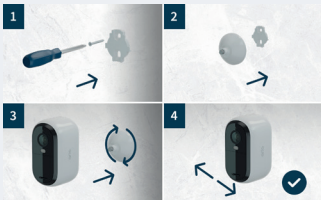
Faretto potente



Allarme ad alto volume



Visione notturna a colori



Installazione semplice

Apri la confezione e configura il dispositivo in pochi minuti. Grazie alla nuova installazione tramite Bluetooth, non dovrai collegare alcun cavo e avrai bisogno solo di qualche vite.



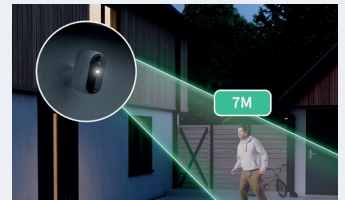
Video ottimali

La risoluzione in 2K ti offre video ad elevata risoluzione in modo da poter vedere cosa succede intorno a casa tua.



Possibilità di comunicare in tempo reale

L'altoparlante e il microfono integrati ti consentono di comunicare con i tuoi familiari e con i visitatori oppure di dissuadere gli intrusi come se fossi presente fisicamente in casa.



Faretto potente

Grazie al faretto luminoso puoi illuminare fino a 7 metri dalla tua proprietà. Può accendersi in automatico quando rileva un movimento oppure può essere acceso manualmente tramite l'app per non permettere agli intrusi di nascondersi.



Abbonamenti Arlo Secure

I piani Arlo Secure ti offrono un'archiviazione nel cloud che ti consente di poter consultare la cronologia video fino a 60 giorni tramite l'app.



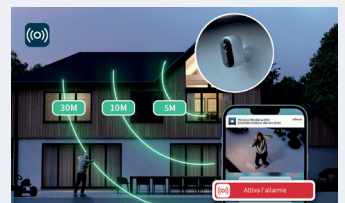
Protezione contro i furti

La tua protezione ci sta a cuore. Per questo motivo ogni abbonamento Secure include la protezione contro i furti gratuita. Nell'improbabile eventualità che la telecamera venga rubata, la sostituiamo.



Impermeabile

Resistente agli agenti atmosferici. Grazie al nostro involucro in policarbonato ultra resistente, lo stesso materiale utilizzato per i vetri antiproiettile, la tua telecamera può operare a temperature comprese tra -20 °C e 45 °C.



Allarme potente

Gli intrusi verranno spaventati dall'allarme intelligente integrato da 80 dB udibile fino a 30 metri di distanza. Può attivarsi automaticamente quando viene rilevato un movimento oppure è possibile attivarlo dall'app per farlo scattare in modo rapido.



Contenuto della confezione da 2 telecamere:

- (2) Telecamere da esterno Arlo Essential
- (1) Kit di montaggio a parete e viti
- (1) Guida rapida
- (1) Cavo di ricarica USB
- (1) Adesivo deterrente



Per chi è pensata la telecamera da esterno Arlo Essential?

- Per i clienti che non hanno mai usato dispositivi di sicurezza domestica.
- Per i clienti che desiderano un sistema di sicurezza semplice e completo.
- Per i clienti attenti ai costi, ma che desiderano prodotti di qualità.



Installazione e connessione:

- La Telecamera Arlo Essential per esterni può essere facilmente posizionata grazie al kit di montaggio a parete e alle viti in dotazione.
- Si connette allo smartphone tramite la App, dalla quale è possibile collegarla.
- Si collega a una rete Wi-Fi da 2,5 Ghz tramite l'App Arlo.

CONSIGLIO UTILE

Con l'acquisto di un pannello solare Arlo Essential non preoccuparti più né della ricarica delle tue telecamere, né delle prossime bollette della corrente!

arlo | Secure

Un'ulteriore protezione per la tua casa, le tue telecamere e i tuoi video.

- Archiviazione video nel Cloud
- Assicurazione antifurto
- Rilevamento con IA
- Reazione più veloce



Scopri di più su Arlo.com



Durata della batteria e accessori

- La batteria della telecamera da esterno Arlo Essential dura fino a 4 mesi con un utilizzo medio.
- Per ricaricare la telecamera sarà sufficiente rimuoverla dalla parete e collegarla al cavo di ricarica micro USB incluso nella confezione.
- Sei preoccupato per la batteria? La telecamera di sicurezza Arlo Essential XL è provvista di una batteria che dura 4 volte di più.









Perché la telecamera da esterno Arlo Essential è la scelta migliore?

- Grazie ai video ad elevata risoluzione non è necessario installare nessun complicato sistema di sorveglianza a circuito chiuso.
- Puoi interagire direttamente con i visitatori grazie all'audio bidirezionale.
- Rileva il movimento e riceve notifiche in tempo reale.
- Spaventa gli intrusi grazie all'allarme antintrusione e al faretto di movimento integrati.

Aiuta i clienti a costruire il loro sistema di sicurezza domestica

La telecamera da esterno Arlo Essential è perfetta come prima telecamera di sicurezza. Per i clienti che desiderano una protezione più avanzata, le telecamere di sicurezza Arlo Pro 5 e Arlo Ultra 2 possono essere più adatte.

	TELECAMERA PER ESTERNI ESSENTIAL	PRO 5	ULTRA 2
QUALITÀ IMMAGINI			
Risoluzione video	2K	2K	4K
Angolo di visualizzazione			
Visione notturna	 A colori	 A colori	 A colori
HDR	✗	✓	✓
FUNZIONI DI SICUREZZA			
Rilevamento di movimento	Movimento	Movimento e audio	Movimento e audio
Audio bidirezionale	✓	✓	✓
Eliminazione del rumore	Eliminazione del rumore e dell'eco	Eliminazione del rumore e dell'eco	Eliminazione del rumore e dell'eco
Faretto integrato	✓	✓	✓
Sirena	✓	✓	✓
PRESTAZIONI			
Stazione base necessaria	Opzionale	Opzionale	✓
Memoria locale	USB tramite stazione base	USB tramite stazione base	Micro SD tramite stazione base
Autonomia della batteria	4-6 mesi	8 mesi	6 mesi
Batteria rimovibile	✗	✓	✓

Protezione a 360°



Videocitofoni



Telecamere di sicurezza



Telecamera Floodlight

Lo sapevi?

Gli esperti ritengono che le telecamere di sicurezza possano essere più efficaci di un sistema di allarme nel dissuadere i ladri!

arlo 