



HP Serie 7 Pro 39,7 Zoll 5K2K-Konferenzmonitor – 740pm

Ihre ultimative Steuerzentrale

Tauchen Sie ein in die brillanten und umfassenden Darstellungen des HP Serie 7 Pro 39,7 Zoll 5K2K-Konferenzmonitors. Erleben Sie außergewöhnliche, lebensechte Farben und betrachten Sie alle Ihre Projekte gleichzeitig mit beeindruckenden Details auf einem ultrabreiten gekrümmten Display mit einer Auflösung von 5K2K.¹ Dank integrierter 4K-Webcam, Mikrofonen mit Geräuschunterdrückung und Hi-Fi-Lautsprechern setzen Sie sich in Videokonferenzen optisch und akustisch lebensecht in Szene.



*Bild zeigt eventuell anderes Produkt

Ein klares Bild für alle Ihre Ideen

- Mit einem gekrümmten 39,7 Zoll-Bildschirm und einer Auflösung von 5K2K gehören Kompromisse bei der Auflösung der Vergangenheit an. Verbessern Sie die Produktivität durch einfaches Multitasking auf einem ultrabreiten Bildschirm mit hoher Pixeldichte für gestochen scharfe Bilder und Texte. Die Anwender:innen können alle Ihre Projekte mit minimalem Umschalt- und Scroll-Aufwand betrachten, ob es sich um mehrere Anwendungen oder große Arbeitsdateien wie Videos oder Tabellenkalkulationen handelt.

1,07 Milliarden Farben mit realistischer Darstellung²

- Überwinden Sie die Barrieren zwischen Ihnen und Ihrem Bildschirm mit lebensechten, stets präzisen Farben, die perfekt für die Betrachtung komplexer visueller Daten und farbkritischer Projekte geeignet sind. Dieser Monitor wird werkseitig für Farbgenauigkeit kalibriert und bietet 100 % des sRGB- sowie 98 % des Display P3 Farbspektrums¹ – so stimmen Farben wie Feuerwehrrrot stets mit ihren realen Gegenständen überein.

Alles unter Kontrolle und bestens verbunden.

- Optimieren Sie Ihre Arbeit durch den Anschluss sowie das Betrachten der Inhalte von zwei PCs mit zwei superschnellen Thunderbolt™ 3-Verbindungen, die ebenfalls bis zu 165 W an Stromleistung bereitstellen – ausreichend, um zwei PCs gleichzeitig aufzuladen. Dank der integrierten HP Device Bridge 2.0 Funktion können Sie zwei Windows®- und/oder Mac®-Geräte anschließen und mit derselben Maus und Tastatur steuern. Ihre Netzwerksicherheit bleibt dabei dank kontrollierter Dateifreigabe gewährleistet³.

Materialien, auf die es ankommt

- Als bessere Wahl für eine innovative Lösung besteht dieser HP Serie 7 Pro Monitor zu 85 % aus recycelten Haushaltsmaterialien sowie zu 5 % aus Kunststoff, der ansonsten ins Meer gelangen würde⁴. Darüber hinaus besteht der Standfuß zu 90 % aus recyceltem Aluminium. Die Verpackung stammt vollständig aus nachhaltigen Quellen⁵ und dank des EPEAT® Gold und ENERGY STAR® zertifizierten Designs⁶ können Sie sicher sein, ein hochwertiges Produkt zu erhalten und zugleich verantwortungsvoll einzukaufen.

Funktionsumfang

Perfekt kalibrierte Farben

Jeder HP Serie 7 Pro Monitor wird einer strengen werkseitigen Farbkalibrierung unterzogen, um sicherzustellen, dass mehr als 400 Farben ein Delta E von weniger als 2 erreichen, wodurch eine erstklassige Farbgenauigkeit gewährleistet wird und Farbunterschiede für das menschliche Auge praktisch nicht erkennbar sind.

Zoom-zertifiziert

Strenge Audio-/Video-Tests gewährleisten ein hochwertiges und zuverlässiges Zoom-Erlebnis.

Anzeige und Freigabe von Inhalten von zwei Geräten mit HP Device Bridge 2.0

Steuern Sie zwei Geräte: Kopieren, Einfügen, Drag and Drop von Dateien oder Daten zwischen den Geräten mit einer Tastatur und einer Maus, während gleichzeitig die Netzwerksicherheit durch kontrollierte Dateifreigabe gewährleistet wird. Lassen Sie sich die Bilder auf jedem Host nebeneinander anzeigen oder nutzen Sie den gesamten Bildschirm für nur ein Gerät.³

Präsentieren Sie nur, was Sie möchten

Ziehen Sie die integrierte Webcam mit Privatsphäre-Funktion heraus, wenn Sie sie benötigen, und schieben Sie sie zurück, wenn nicht – Kamera und Mikrofon werden hierbei automatisch abgeschaltet, um Ihre Privatsphäre zu schützen.

Integrierte Webcam mit Unterstützung für Windows® Hello

Nutzen Sie mit Windows® Hello Ihr Gesicht als „Passwort“.⁷

Kristallklare Audiowiedergabe

Übermitteln Sie stets kristallklares Audio mit einer integrierten Webcam und Mikrofonen mit Geräuschunterdrückung sowie 2 integrierten frontseitig ausgerichteten Lautsprechern mit je 5 W Leistung und 200 Hz Tiefenabsenkung, damit Ihnen keine wichtigen Inhalte entgehen.

Webcam und Audio ganz nach Ihren Wünschen

Passen Sie die Einstellungen der integrierten Webcam und die Audio-Einstellungen mit dem benutzerfreundlichen, intuitiven HP Display Center an Ihre Bedürfnisse an. Nutzen Sie das Vorschaufenster, um Rahmen, Helligkeit oder Belichtung anzupassen. Wählen Sie zwischen 3 Equalizer-Modi (EQ), um Ihr Sound-Erlebnis zu perfektionieren.⁸

Durchgehend aktiver True Color Blaulichtfilter

HP Eye Ease ist ein ständig aktiver Filter mit niedrigem Blaulichtanteil, der Ihre Augen den ganzen Tag über schont, indem er blaues Licht reduziert, ohne die Farbgenauigkeit zu beeinträchtigen oder eine gelbe Farbabweichung zu verursachen.

Vielseitige Verstellbarkeit

Arbeiten Sie den gesamten Tag über mühelos dank Dreiweg-Ergonomie zur Schonung Ihres Nackens, Ihrer Schultern und Ihres Rückens. Passen Sie die Neigung, die 150 mm Höhenverstellung sowie die Schwenkeinstellungen an sich, Ihren Schreibtisch und Ihre Bedürfnisse an.

Ergonomic Setup Guide

Erzielen Sie ganztägigen Komfort, wenn Sie die bewährten Verfahren aus dem Ergonomic Setup Guide anwenden.⁹

Mehr Anschlüsse. Mehr Flexibilität

Mehr Anschlüsse für noch mehr Möglichkeiten. Mit 2 Thunderbolt™ 3-Anschlüssen, HDMI, DisplayPort™ und vier USB-A 3.0-Anschlüssen können Sie zahlreiche Geräte wie eine Tastatur und eine Maus anschließen.¹⁰

Einfache Personalisierung und Anpassung Ihres Displays

Passen Sie Ihren Bildschirm mit der einfachen, intuitiven HP Display Center-Software an, mit der Sie Ihre Einstellungen anpassen, Bildschirme partitionieren und sogar den Bildschirm dimmen können – alles über den Host-PC.⁸

Fernverwaltung neu definiert

Mit HP Display Manager ist die Fernverwaltung des Monitors ein Kinderspiel. Vereinfachen Sie die Inbetriebnahme, die Nachverfolgung von Anlagen und die Fernsteuerung von Monitoreinstellungen, wie z. B. das Ausschalten des Geräts.¹¹

Zuverlässige Internetverbindung

Vertrauen Sie auf einen Monitor, der über den RJ-45-Anschluss eine direkte und stabile Internetverbindung herstellt und so das IT-Management erheblich vereinfacht.¹¹

3 Jahre eingeschränkte Garantie

Inklusive 3 Jahre eingeschränkter Garantie.

HP Zero BrightDot-Garantie

HP tauscht das gesamte Display bereits aus, wenn nur ein Drittel eines Pixels ausfällt oder an einer Position fixiert bleibt.¹²

HP Serie 7 Pro 39,7 Zoll 5K2K-Konferenzmonitor – 740pm Tabelle mit Spezifikationen



*Bild zeigt eventuell anderes Produkt

| | |
|--------------------------------------|--|
| Display-Größe (Diagonale, metrisch) | 100,8 cm (39,7 Zoll) |
| Anzeigegerätetyp | IPS |
| Aktiver Bildschirmbereich | 92,93 x 39,2 cm |
| Helligkeit | 300 Nits ¹ |
| Kontrastverhältnis (statisch) | 1.000:1 ¹ |
| Kontrastverhältnis (dynamisch) | 10000000:1 |
| Antwortverhältnis | 5 ms Grau-zu-Grau (mit Overdrive) ¹ |
| Produktfarbe | Schwarz; Silber |
| Standfarbe | Schwarz; Silber |
| Größenverhältnis | 21:9 ¹ |
| Art der Hintergrundbeleuchtung | Kantenbeleuchtung |
| Abnehmbarer Standfuß | Yes |
| Krümmung | 2500R |
| Systemeigene Auflösung | WUHD (5120 x 2160) ^{1,2} |
| Unterstützte Auflösungen | 640 x 480; 800 x 600; 1024 x 768; 1280 x 800; 1280 x 1024; 1440 x 900; 1600 x 900; 1600 x 1200; 1680 x 1050; 1920 x 1080; 1920 x 1200; 2560 x 1080; 2560 x 1440; 2560 x 1600; 2560 x 2160; 3840 x 1600; 3840 x 2160; 4096 x 2160; 5120 x 2160 |
| Anzeigefunktionen | Entspiegelung; Integrierte Lautsprecher; Curved Display; HP Eye Ease; Integriertes Mikrofon; Device Bridge 2.0; Picture-by-Picture; Höhenverstellbar; Neigung; Schwenken |
| Bedienelemente | Helligkeit +; Farbe; Bild; Eingang; Leistung; Menü; Verwaltung; Beenden; PbP |
| Ports und anschlüsse | USB Type-C®-Videoeingang: 2 Thunderbolt™ 3 mit USB Type-C® 40 Gbit/s Signalarate (bis zu 100 W USB-Leistungsbereitstellung, DisplayPort™ 1.4); 1 HDMI 2.0; 1 DisplayPort™ 1.4; 4 SuperSpeed USB Type-A 5 Gbit/s Signalarate (1 mit Ladefunktion); 1 RJ-45 (10/100/1000 MBit/s) |
| HDCP | Ja, DisplayPort™, HDMI und Thunderbolt™ |
| Kamera | Ja, 13 MP |
| Kameramerkmale | Unabhängige Neigungseinstellung zwischen -20° und 5°; Windows Hello-Unterstützung (IR-Sensor); Popup für Privatsphäre |
| Max. Videoauflösung | 2688 x 1944 bei 30 fps |
| Diagonales Sichtfeld (dFoV) | 95,6° (RGB) |
| Mikrofon | Ja (Geräuschunterdrückung) |
| Lautsprecher Ausgangsleistung | 2x 5 W |
| Zertifizierte Kollaborationssoftware | Zoomen |
| Windows Hello-kompatibel | Yes |
| Umwelt | Betriebstemperatur: 5 bis 35 °C Luftfeuchtigkeit bei Betrieb: 20 bis 80 % relative Luftfeuchtigkeit (nicht kondensierend) |
| Stromversorgung | 100 bis 240 V AC, 50 bis 60 Hz |
| Energieverbrauch | 310 W (maximal), 72 W (typisch), 0,5 W (Standby) |
| Abmessungen | 94,74 x 14,2 x 44,71 cm (ohne Standfuß) |
| Gewicht | 14,2 kg (mit Standfuß) |
| Physische Sicherheitseinrichtungen | Vorrichtung für Sicherheitsschloss ¹¹ |
| Umweltzeichen | TCO Certified; EPEAT-registriert mit Climate+ ⁴ ; ENERGY STAR®-zertifiziert |
| Zertifizierung und Konformität | BIS; BSMI; CB; CCC; CE; CECP; CEL; cTUVus; EAC; FCC; ISO 9241-307; KC/KCC; Korea MEPS (E-Standby); NOM; PSB; SEPA; TÜV-S; VCCI; WEEE; ISC; EPA 7.0; South Africa Energy; WW-Anwendung; UAE; NRCS (Südafrika); GS; Ukraine EE; South Africa Safety; Microsoft WHQL-Zertifizierung (Windows 11 und Windows 10); Ukraine CoC; Ukraine DDC |
| Technische Daten zur Nachhaltigkeit | Halogenarm; Außenkarton sowie Polster aus Wellpappe stammen zu 100 % aus nachhaltigen Quellen und sind recycelbar; 85 % ITE-Kunststoff aus geschlossenem Kreislauf; Mit recycelten Metallen konzipiert; 5 % Kunststoff, der ansonsten ins Meer gelangen würde ^{3,6,7,8,9} |
| Lieferumfang | Monitor; Thunderbolt™-Kabel; DisplayPort™-Kabel; HDMI-Kabel; Garantiekarte; Kurzanleitungsposter; AC-Netzkabel; Farbkalibrierungsbericht; VESA-Halterungsadapter ¹⁰ |
| Garantie | 3 Jahre eingeschränkte HP Garantie |
| Pixel pro Zoll (ppi) | 139 ppi ¹ |
| Bildschirm Bittiefe | 10 Bit (8 Bit + FRC) ¹ |
| Blickwinkel vertikal | 178° ¹ |
| Blickwinkel horizontal | 178° ¹ |
| Blende | Randlos an 3 Seiten |
| Schwenken | ±30° |
| Neigung | -5 bis +20 ° |
| Höhenverstellung | 150 mm |
| VESA-Halterung | 100 x 100 mm (inklusive Halterung) |
| Härte | 3H ¹ |
| Bildschirmbehandlung | Entspiegelt |
| Flimmerfrei | Ja |
| Lichtmodi mit niedrigem Blauanteil | Ja, HP Eye Ease (zertifiziert für TÜV Hardware-Lösung mit Licht mit niedrigem Blauanteil) |
| Energieeffizienzklasse | F |
| Scanfrequenz anzeigen (vertikal) | 29–60 Hz ¹ |
| Scanfrequenz anzeigen (horizontal) | 15 bis 134 kHz ¹ |
| Punktabstand | 0,18 x 0,18 mm |
| Farben | Unterstützung von bis zu 1,07 Millionen Farben ³ |
| Farbskala des displays | 100% sRGB; 98% DisplayP3 |
| Managementsoftware | HP Display Center; HP Display Manager ¹² |
| Remote-Managementfunktion | In-Band MAC Address Pass Through (MAPT); In-Band Wake on LAN (WoL); PXE Boot |
| Ethernet | 1 RJ-45 (10/100/1000 MBit/s) |

HP Serie 7 Pro 39,7 Zoll 5K2K-Konferenzmonitor – 740pm

HP Zubehör und Services (nicht enthalten)

HP Sicherheitsschloss-Kit v3 für Business-PCs



Verhindern Sie Manipulationen am Gehäuse und sichern Sie Ihren PC und Ihren Bildschirm in öffentlichen Umgebungen mit dem kostengünstigen HP Sicherheitsschloss-Kit v3 für Business-PCs.

Produktnummer: 3XJ17AA

HP B600 Z Display PC-Montagehalterung



Bringen Sie Ihre HP Workstation, Ihren HP Desktop Mini, Ihre HP Chromebox oder ausgewählte HP Thin Clients mit der HP B600 Z Display PC-Montagehalterung direkt hinter ausgewählten HP Z Displays an.

Produktnummer: 529H3AA

¹ Separat erhältlich. Genaue Informationen zur Geräte- und Display-Kompatibilität finden Sie in der Kurzübersicht des Produkts.

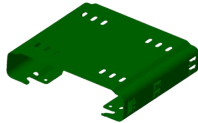
HP Quick Release-Halterung 2



Bringen Sie Ihren HP Desktop Mini mit der HP Quick Release Halterung 2 an einem HP Display¹ und einer Vielzahl von Standfüßen, Armen oder Wandhalterungen an.² Der ausfallsichere „Sure-Lock“-Mechanismus verriegelt den PC sicher und lässt sich mit einer Sicherheitsschraube zur Diebstahlsicherung weiter befestigen.

Produktnummer: 6KD15AA

HP Desktop Mini v4+ VESA-Hülle



Setzen Sie Ihren HP Desktop Mini PC in die HP Desktop Mini v4+ VESA-Halterung, um ihn – mit oder ohne Erweiterungsmodul^{1,2} – sicher hinter Ihrem Display oder an der Wand zu montieren, und sichern Sie die Lösung mit der integrierten Sicherungshalterung und der optionalen HP Ultra Slim-Diebstahlsicherung.

Produktnummer: 99T54AA

¹ Jedes separat erhältlich. Die Erweiterungsmodule sind kompatibel mit der HP Desktop Mini v4+ VESA Sleeve (99T54AA). Das HP DM VESA Power Supply Holder Kit und der HP DM VESA Quick Deploy Adhesive sind nur kompatibel mit der HP Desktop Mini v4+ VESA Sleeve (99T54AA). Siehe die Produkt-Schnellübersicht für genaue Konfigurationen.

² Erfordert HP Quick Release Monitorarm oder HP B600/B550/B560 PC-Montagehalterung für ausgewählte Modelle. Weitere Informationen erhalten Sie von Ihrem Ansprechpartner im Vertrieb oder dem HP Kundendienst.

HP Serie 7 Pro 39,7 Zoll 5K2K-Konferenzmonitor – 740pm

Fußnoten für Text

- ¹ Bei sämtlichen Leistungsangaben handelt es sich um die typischen Spezifikationen laut den mit HP kooperierenden Komponentenherstellern; die tatsächliche Leistung kann darüber oder darunter liegen.
- ² Anzahl der verfügbaren Farben über A-FRC-Technologie.
- ³ HP Device Bridge 2.0 arbeitet mit zwei Computern und ist mit Windows 10 sowie neueren Versionen und MacOS M1 Plattformen kompatibel. DeviceBridge erfordert die Installation der DeviceBridge Anwendung, die auf der HP Support-Website zum Download verfügbar ist.
- ⁴ Der prozentuale Anteil an recyceltem Kunststoff basiert auf der Definition in der Norm IEEE 1680.1-2018 EPEAT®. Der Kunststoff besteht zu 90 % aus recyceltem Haushaltskunststoff, mit 85 % recyceltem Haushaltskunststoff + 5 % Kunststoff, der ansonsten ins Meer gelangen würde (PET).
- ⁵ 100 % der Umverpackung/Wellpappepolsterung werden aus nachhaltig beschafften, zertifizierten und recycelten Fasern hergestellt. Faserpolster aus 100 % recycelter Holzfaser und organischem Material. Alle Kunststoffpolster aus >90 % recyceltem Kunststoff. Ausgenommen davon sind Kunststoffbeutel und Schaumstoffbeschichtungen.
- ⁶ Basierend auf der EPEAT®-Registrierung in den USA gemäß IEEE 1680.1-2020 EPEAT®. Der Status variiert je nach Land. Weitere Informationen finden Sie unter www.epeat.net.
- ⁷ Windows® Hello erfordert Windows 10 oder neuer. Eine Internetverbindung ist für Online-Anmeldungen erforderlich und separat zu erwerben.
- ⁸ Der Host-PC erfordert Windows 10 oder neuer. Das HP Display Center ist im Microsoft Store erhältlich.
- ⁹ Die ergonomische Einrichtungsanleitung ist über HP Display Center erhältlich. Für den Host-PC ist Windows 10 oder höher erforderlich. HP Display Center ist im Microsoft Store erhältlich.
- ¹⁰ Wird mit Netzkabel und Thunderbolt™-Kabel ausgeliefert. Alle anderen Kabel sind separat erhältlich.
- ¹¹ Der HP Display Manager Software-Agent muss auf einem Webserver und dem Host-PC ausgeführt werden. Für den Host-PC ist Windows 10 oder höher erforderlich. Für ältere Monitore gelten bestimmte Einschränkungen. Der HP Display Manager steht unter support.hp.com zum Download zur Verfügung.
- ¹² Die HP Pixel Policy erlaubt für dieses Display keine hellen Subpixel. Vollständige Details unter <http://support.hp.com/us-en/document/c00288895>

Fußnoten für technische Daten

- ¹ Bei sämtlichen Spezifikationen handelt es sich um die typischen Spezifikationen laut den mit HP kooperierenden Komponentenherstellern, die tatsächliche Leistung kann darüber oder darunter liegen.
- ² DisplayPort™ 1.4 oder HDMI 2.0 ist erforderlich, um das Gerät mit systemeigener Auflösung zu betreiben. Die Grafikkarte des angeschlossenen PCs muss 5120 × 2160 bei 60 Hz mit 10-Bit-Farben mit einem DisplayPort™-, HDMI- oder USB-C-Port (DisplayPort™ im alternativen Modus) unterstützen.
- ³ Anzahl der Farben mithilfe der A-FRC-Technologie.
- ⁴ EPEAT®-registriert, wenn zutreffend. Die EPEAT® Registrierung variiert je nach Land. Den Registrierungsstatus nach Ländern finden Sie unter www.epeat.net. Basierend auf der EPEAT® Registrierung in den USA gemäß IEEE 1680.1-2018 EPEAT®. Der Status variiert je nach Land. Weitere Informationen finden Sie unter www.epeat.net.
- ⁵ Externe Netzteile, WWAN-Module, Netzkabel, Kabel und Peripheriegeräte sind nicht inbegriffen. Nach dem Kauf erworbene Ersatzteile sind möglicherweise nicht halogenarm.
- ⁶ Der prozentuale Anteil an Kunststoff aus geschlossenem IT-Geräte-Kreislauf basiert auf der in der Norm IEEE 1680.1-2018 festgelegten Definition.
- ⁷ 100 % der Außenverpackung und Polster aus Wellpappe werden aus zertifizierten und recycelten Fasern aus nachhaltigen Quellen hergestellt.
- ⁸ Alle Kunststoffteile enthalten Kunststoff, der andernfalls ins Meer gelangen würde. Der prozentuale Anteil an Kunststoff in den jeweiligen Komponenten, der andernfalls ins Meer gelangen würde, variiert je nach Produkt.
- ⁹ Der Anteil an recyceltem Metall variiert je nach Produkt.
- ¹⁰ Das mitgelieferte Kabel variiert je nach Land.
- ¹¹ Schloss separat erhältlich.
- ¹² Für Host PC ist Windows 10 und höher erforderlich. HP Display Center ist im Microsoft Store erhältlich.

Anmeldung zum Aktualisierungen hp.com/go/getupdated

© Copyright 2023 HP Development Company, L.P. Änderungen vorbehalten. Neben der gesetzlichen Gewährleistung gilt für HP Produkte und Dienstleistungen ausschließlich die Herstellergarantie, die in den Garantieerklärungen für die jeweiligen Produkte und Dienstleistungen explizit genannt wird. Aus den Informationen in diesem Dokument ergeben sich keinerlei zusätzliche Gewährleistungsansprüche. HP haftet nicht für technische bzw. redaktionelle Fehler oder fehlende Informationen.

DisplayPort™ ist eine Marke der Video Electronics Standards Association (VESA®) in den USA und in anderen Ländern. EPEAT® ist eine eingetragene Marke des Green Electronics Council.

März 2024

--

