




Dell Pair

Benutzerhandbuch



Anmerkungen, Vorsichtshinweise und Warnungen

-  **ANMERKUNG:** Eine ANMERKUNG macht auf wichtige Informationen aufmerksam, mit denen Sie Ihren Computer besser einsetzen können.
-  **VORSICHTSHINWEIS:** Ein VORSICHTSHINWEIS macht darauf aufmerksam, dass bei Nichtbefolgung von Anweisungen eine Beschädigung der Hardware oder Datenverlust droht.
-  **WARNUNG:** Eine WARNUNG weist auf eine potenziell gefährliche Situation hin, die zu Sachschäden, Verletzungen oder zum Tod führen könnte.

Inhalt

- Übersicht 4
- Unterstützbarkeit 5
- Download und Installation..... 7
- Benutzeroberfläche 10
- Allgemeine Funktionsmerkmale 11
- Störungen beheben, 13



Übersicht

Dell Pair unterstützt Folgendes:

- Erkennen von Dell Peripheriegeräten wie Maus und Tastatur, wenn sie sich innerhalb des Erkennungsbereichs befinden, um sie über Bluetooth zu koppeln.
- Geräte nahtlos über Bluetooth koppeln.



HINWEIS: Das **Dell Pair** Benutzerhandbuch gilt für alle unterstützten Dell Peripheriegeräte. Gerätespezifische Funktionen finden Sie im Produkt-Benutzerhandbuch.



Unterstützbarkeit

Dell Pair ist auf den folgenden Dell Systemen vorinstalliert. Wenn Sie Dell Pair manuell deinstallieren und es erneut installieren möchten, befolgen Sie bitte die Anweisungen im Abschnitt [Herunterladen und Installieren](#) dieses Benutzerhandbuchs. Dell Pair wird auf Dell PCs mit BLE 5.0-Konfiguration und BLE-unterstützten Dell Peripheriegeräten unterstützt.

Unterstützte Plattformen:

Inspiron:

- Inspiron 5320
- Inspiron 5420
- Inspiron 5430
- Inspiron 5620
- Inspiron 5630
- Inspiron 7430
- Inspiron 7430 2-in-1
- Inspiron 7630
- Inspiron 7630 2-in-1
- Inspiron 13 5330
- Inspiron 14 7420
- Inspiron 16 7620

Latitude :

- Latitude 3330
- Latitude 3340
- Latitude 3440
- Latitude 3540
- Latitude 5320
- Latitude 5340
- Latitude 5431
- Latitude 5440
- Latitude 5531



Latitude 5540
Latitude 7320
Latitude 7330
Latitude 7420
Latitude 7430
Latitude 7530
Latitude 9330
Latitude 9430
Latitude 9440

Precision:

Precision 3480
Precision 3571
Dell Precision 3580
Dell Precision 3581
Precision 5470
Precision 5570
Dell Precision 5770
Precision 7670
Dell Precision 7680
Dell Precision 7770
Precision 7780

Vostro:

Vostro 5320
Vostro 5620
Vostro 5630
Vostro 7620

XPS Notebook:

XPS 9315
XPS 9530
XPS 9730
XPS 13 9315 2-in-1
XPS 13 9320



XPS 15 9520
XPS 17 9720

Unterstütztes OS:

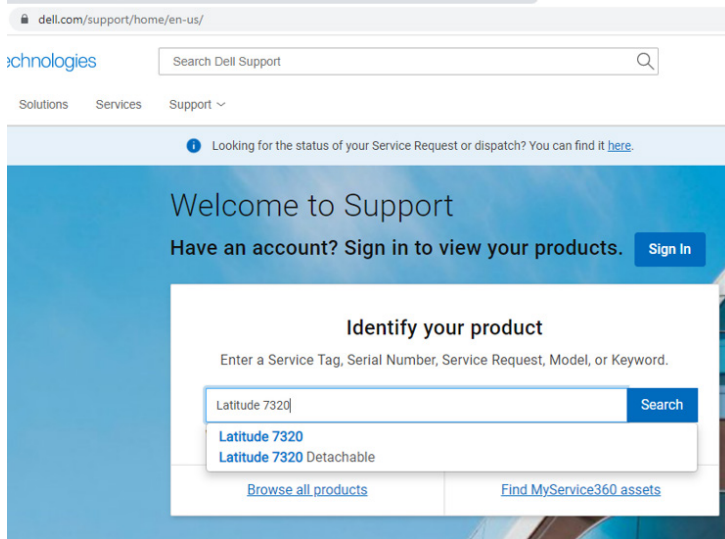
Windows 10, Build-Version 10.0.19041 und höher
Windows 11

Download und Installation

Dell Pair ist auf Ihrem Dell System vorinstalliert. Alle zugehörigen Dokumente für Dell Pair finden Sie unter www.Dell.com/support/dellpair/

Zum manuellen Herunterladen und Installieren besuchen Sie bitte die Dell Support-Website für Dell Pair.

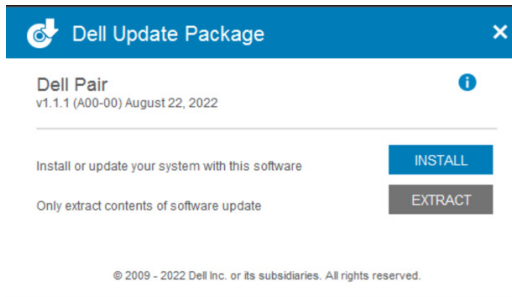
1. Öffnen Sie die Dell Support-Startseite:
<https://www.dell.com/support/home/de-de/>
2. Suchen Sie im Suchmenü „Ihr Produkt identifizieren“ nach dem PC-Modellnamen (Beispiel: - Latitude 7320), was den Benutzer zur Plattformseite für Latitude 7320 leitet.



3. Wählen Sie im Abschnitt "Treiber und Downloads" die Option "Treiber suchen" – "Kategorie" "Anwendung" aus. Aus der Liste kann die ausführbare Datei Dell Pair heruntergeladen werden.

Installation:

Befolgen Sie die Installationsschritte, wie im Installationsbildschirm angezeigt.



Nach der Installation wird "Dell Pair" im Windows Startmenü angezeigt.

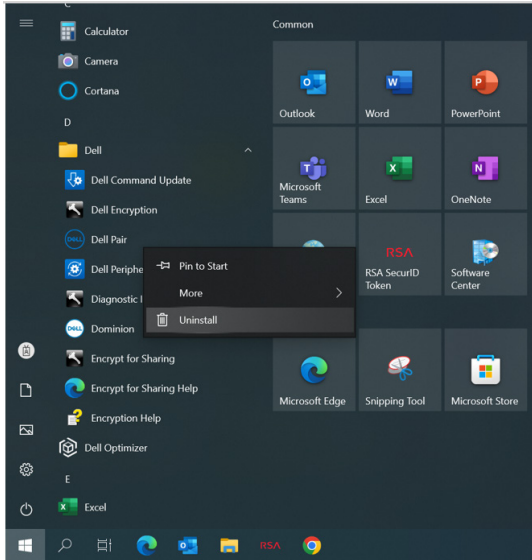
Befehlszeilen-Installation:

- Öffnen Sie eine Eingabeaufforderung.
- Zeigen Sie in der Eingabeaufforderung auf das Verzeichnis, in das die ausführbare Datei Dell Pair heruntergeladen wurde.
- Geben Sie den Befehl für die Installation ein: `DellPair-Setup-x64.exe`
- Wenn die Installation im Hintergrund ausgeführt werden soll, geben Sie den folgenden Befehl ein: `DellPair-Setup-x64.exe /S`
- Um das Installationsprogramm mit Protokollierungsfunktion auszuführen, geben Sie den folgenden Befehl ein:
 - `DellPair-Setup-x64.exe /S /vLOGFILE=" <Pfad_mit_Dateiname>"`



Deinstallation:

Zur Deinstallation gehen Sie zum Windows Startmenü und navigieren Sie zum Ordner "Dell". Wählen Sie Deinstallieren für Dell Pair, nachdem Sie mit der rechten Maustaste darauf geklickt haben, und befolgen Sie die Anweisungen.



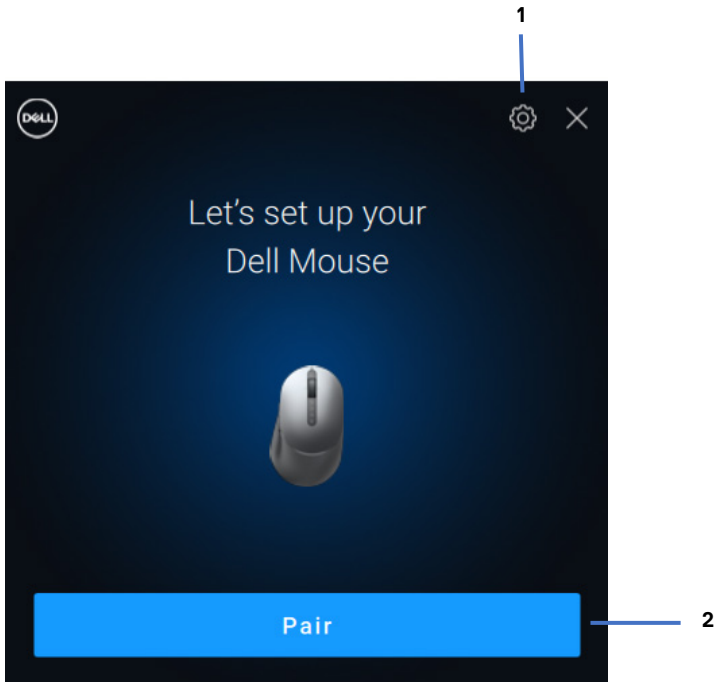
Befehlszeilen-Deinstallation:

- Öffnen Sie eine Eingabeaufforderung.
- Zeigen Sie in der Eingabeaufforderung auf das Verzeichnis, in dem die ausführbare Datei Dell Pair installiert wurde.
- Geben Sie den Befehl für die Deinstallation ein:
 - `C:\Program Files\Dell\Dell Pair\Uninstall.exe`
- Wenn eine Deinstallation im Hintergrund ausgeführt werden soll, geben Sie den folgenden Befehl ein:
 - `C:\Program Files\Dell\Dell Pair\Uninstall.exe /S`



Benutzeroberfläche

Wenn ein Gerät (Maus, Tastatur usw.), das Dell Pair unterstützt, eingeschaltet und in der Nähe des Bluetooth-Erkennungsbereichs des PCs gebracht wird, zeigt Dell Pair eine Benachrichtigung an. Der Benutzer wird aufgefordert, das Gerät mit dem PC zu verbinden. Wenn Sie auf "Pair" (Koppeln) klicken, wird das Gerät über Bluetooth nahtlos mit dem PC gekoppelt.

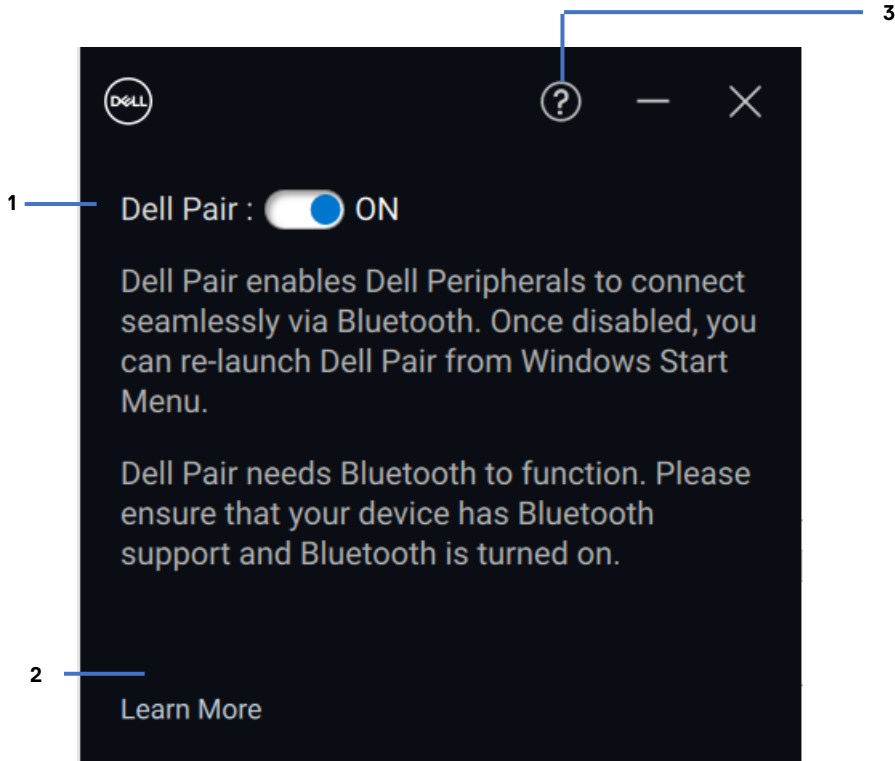


- 1 Dell Pair-Einstellungen
- 2 Kopplung über Bluetooth starten



Allgemeine Funktionsmerkmale

Sie können auf **Startmenü >Dell > Dell Pair** klicken, um die Benutzeroberfläche zu öffnen, um die Dell Pair-Einstellung zu ändern. Sie können die Dell Pair-Funktion über die Benutzeroberfläche aktivieren oder deaktivieren, indem Sie den Switch in die Position "EIN" oder "AUS" schieben.



- 1 Dell Pair EIN/AUS-Switch
- 2 Mehr erfahren
- 3 Informationen zur Softwareversion



Discover: Die Anwendung Dell Peripheral Manager hilft Ihnen bei der Personalisierung verschiedener Dell Peripheriegeräte, die mit Ihrem Computer verbunden sind. Weitere Informationen zu dieser Software, den unterstützten Modellen und zum Herunterladen finden Sie unter www.dell.com/support/dpem.



Störungen beheben,

Falls die Dell Pair-Benachrichtigung nicht angezeigt wird, wenn ein Gerät zum ersten Mal eingeschaltet wird, überprüfen Sie die möglichen Ursachen, wie unten beschrieben:

Probleme	Mögliche Lösungen
<p>Die Dell Pair-Benachrichtigung wird nicht geöffnet, wenn ein Bluetooth-Gerät zum ersten Mal eingeschaltet wird.</p>	<ul style="list-style-type: none">• Windows 10 (Version 19041) ist die älteste Version zur Unterstützung von Dell Pair• Bluetooth Version 5.0 oder höher ist vorhanden• Bluetooth wird auf dem Computer unterstützt. Es ist unter den Windows-Einstellungen eingeschaltet.• Das Bluetooth-Gerät unterstützt die Erkennung durch Dell Pair.• Das Bluetooth-Gerät wird in der Nähe des Erkennungsbereichs des Computers platziert. Wenn das angeschlossene Peripheriegerät eine Maus/Tastatur ist, heben Sie das Gerät an und bringen Sie es näher an den PC.• Überprüfen Sie, ob der Computer und das Bluetooth-Gerät über eine ausreichende Akkuladung verfügen, um zu funktionieren.• Das Bluetooth-Gerät verfügt über die neueste Firmware.



Probleme	Mögliche Lösungen
	<ul style="list-style-type: none"> • Der Bluetooth-Controller auf dem Computer stammt von Intel. • Aus- und Einschalten des Bluetooth-Geräts
Dell Pair meldet einen Kopplungsfehler	<p>Fahren Sie mit den folgenden Schritten fort, um die Verbindung über Dell Pair wiederherzustellen:</p> <ol style="list-style-type: none"> 1. Wenn das Bluetooth-Gerät <ol style="list-style-type: none"> a. in der Nähe des PCs und b. im Kopplungsmodus ist, c. hilft die Dell Pair-UI bei der Kopplung. 2. Warten Sie, bis das Kopplungsfehlerfenster automatisch geschlossen wird. 3. Bewegen Sie das Bluetooth-Gerät weit weg vom Computer. 4. Bringen Sie das Bluetooth-Gerät langsam näher an den Computer. 5. Stellen Sie sicher, dass sich das Bluetooth-Gerät im Kopplungsmodus befindet und die Kopplungs-LED zu blinken beginnt.

