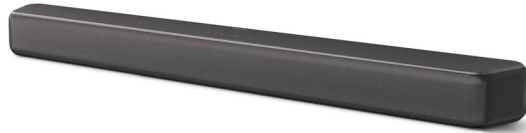


Philips
Soundbar 2.0

2.0 Kanal

Max. 120 W HDMI ARC
DTS Virtual:X
Dolby Digital Plus

TAB5109



Spitzenklang für Ihre Unterhaltung

Egal, was Sie sich gerne ansehen oder spielen, Sie werden es noch mehr lieben! Diese flache Soundbar im beeindruckenden Design bietet Ihnen klarere Stimmen und besser klingende Effekte. Die ausgefeilte Audiotechnologie sorgt für ein beeindruckendes Klangerlebnis, ganz gleich, was Sie sich ansehen.

Einfache Steuerung, alle Anschlüsse

- Verbinden Sie Ihre bevorzugten Quellen, um noch mehr Sound zu genießen
- Steuern Sie Ihre Soundbar und Ihren Fernseher mit einer einzigen Fernbedienung
- HDMI ARC, optischer Anschluss, AUX-Eingang, USB
- Bluetooth 5.4 mit LE Audio-Unterstützung
- Philips Home Entertainment-App

Packender Sound für alles, was Sie lieben

- Dolby Digital Plus. Sound wie im Kino für Zuhause
- DTS Virtual:X für packenden 3D-Sound in jedem Raum
- Vier EQ-Klangmodi und Gesprächsoptimierung

Die unverzichtbare Philips Soundbar

- 2.0 Kanäle. Max. 120 W
- Sieht toll aus und ist einfach zu platzieren
- Spitzenklang für Ihren Fernseher

PHILIPS

Besonderheiten

Spitzenklang für Ihren Fernseher



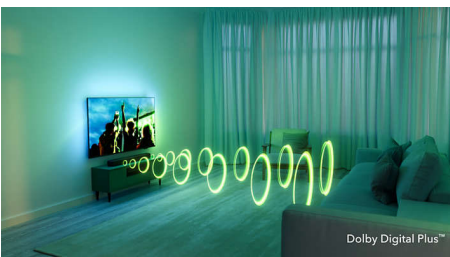
Die 2.0 Kanäle und die beeindruckende Audiotechnologie dieser Soundbar sorgen für ein neues Klangerlebnis bei allem, was Sie lieben. Um den Klangstil anzupassen, stehen Ihnen vier EQ-Modi zur Auswahl. Wenn Sie die Gesprächsoptimierung aktivieren, klingen Stimmen in jedem Modus klarer.

Einfache Konnektivität



Die Kompatibilität mit Bluetooth LE Audio sorgt für eine stabilere Verbindung, besseren Klang und eine geringere Verzögerung, wenn Sie Wiedergabelisten von einem Smart-Gerät streamen, das auch mit Bluetooth LE Audio kompatibel ist. Sie können Audioquellen auch über den Audio-Eingang, USB oder optischen Eingang an die Soundbar anschließen.

Dolby Digital Plus



Sitzen Sie immer in der ersten Reihe bei allem, was Sie sich ansehen oder spielen. Diese mit

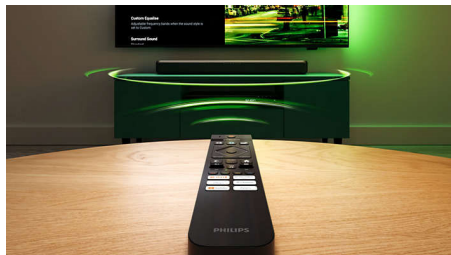
Dolby Digital Plus kompatible Soundbar bietet Ihnen ein Surround-Sound-Erlebnis ohne zusätzliche Lautsprecher. Sie werden den Unterschied hören und fühlen.

DTS Virtual:X



Die Kompatibilität mit DTS Virtual:X transformiert den Klang Ihres Fernsehers und sorgt bei allem, was Sie sich auf dem Fernseher ansehen, für ein virtuelles 3D-Klangerlebnis! Sie benötigen keine zusätzlichen Lautsprecher und es funktioniert in jedem Raum: Schalten Sie DTS Virtual:X einfach über die Fernbedienung der Soundbar oder die Philips Home Entertainment-App ein.

HDMI ARC und Philips EasyLINK



Sie können die Lautstärke Ihrer Soundbar mit der Fernbedienung Ihres Fernsehers anpassen. Wenn Sie über einen Philips Ambilight TV verfügen, können Sie dank der EasyLINK-Funktion über die Fernbedienung zwischen den voreingestellten EQ-Modi der Soundbar wechseln, Bässe und Höhen regulieren und vieles mehr.

Einfache Platzierung



Diese elegante Soundbar sieht in jedem Raum gut aus. Hängt Ihr Fernseher an der Wand? Sie können diese Soundbar mithilfe der abnehmbaren Halterungen (im Lieferumfang enthalten) auch an der Wand montieren.

Philips Home Entertainment-App

Wenn Sie die App herunterladen, können Sie Ihr Smart-Gerät verwenden, um zwischen den EQ-Klangmodi zu wechseln, die Quelle auszuwählen, den Virtual Surround Sound zu aktivieren und vieles mehr.

2.0 Kanäle. Max. 120 W

2.0 Kanäle. Max. 120 W

Vier EQ-Klangmodi

Vier EQ-Klangmodi und Gesprächsoptimierung

HDMI ARC, optischer Anschluss

HDMI ARC, optischer Anschluss, AUX-Eingang, USB

Bluetooth 5.4

Bluetooth 5.4 mit LE Audio-Unterstützung

Daten

Ton

- Verbesserung der Soundqualität: Audio-Sync, Automatischer Lautstärkepegel, Höhen- und Bassregelung
- Equalizer-Einstellungen: Film, Musik, Stimme, Stadion
- Klirrfaktor: $\leq 10\%$
- Ausgangsleistung des Lautsprechersystems: Max. 120 W/60 W RMS

Lautsprecher

- Anzahl der Audiokanäle: 2,0
- Frequenzbereich Soundbar: 60 - 20.000 Hz
- Impedanz Soundbar: 8 ohm
- Vordere Treiber: 2 Full Range (L+R)

Anschlüsse

- Bluetooth: Empfänger
- Bluetooth-Version: 5,4
- Bluetooth-Profil: A2DP, AVRCP
- EasyLink (HDMI-CEC)
- USB-Wiedergabe
- Audio-Eingang: 1 x 3,5 mm
- 1 x Optischer Eingang
- Schutz für HDMI-Inhalte: HDCP 1.4
- 1 x HDMI-Ausgang (ARC)
- DLNA-Standard: Nein
- Anschluss mehrerer Lautsprecher: Nein
- Smart Home: Keine
- Kabellose Lautsprecherverbindung: Keine

Unterstützte Audioformate

- Bluetooth: SBC
- HDMI ARC: Dolby Digital, Dolby Digital Plus, LPCM 2 CH, DTS Digital Surround (DTS 5.1), DTS Virtual:X
- USB: MP3, WAV, FLAC
- Optisch: Dolby Digital, LPCM 2 CH

Außenkarton

- Anzahl der Verbraucherverpackungen: 2

Komfort

- EasyLink (HDMI-CEC): Audio-Rückkanal, Automatisches Zuordnen der Audioeingänge, System-Start, System Standby-Modus
- Fernbedienung
- NIGHT MODE (Nachtbetrieb)

Kompatibilität

- Smartphone/Tablet APP-Steuerung

Leistung

- Leistungs-LED-Anzeige
- Stromversorgung Hauptgerät: 100 bis 240 V, 50/60 Hz
- Hauptgerät Standby-Leistung: $< 0,5\text{ W}$
- Automatischer Standby-Modus

Verpackungsmaße

- Höhe: 12,5 cm
- Verpackungsart: Box
- Regalaufstellung: Liegend
- Breite: 94 cm
- Tiefe: 15,5 cm
- Anzahl der enthaltenen Produkte: 1
- Bruttogewicht: 3,3 kg
- Nettogewicht: 2,15 kg
- Eigengewicht: 1,15 kg

Zubehör

- Mitgeliefertes Zubehör: 2 AAA-Batterien, Kurzanleitung, Fernbedienung, Wandhalterung, Garantiekarte

Design

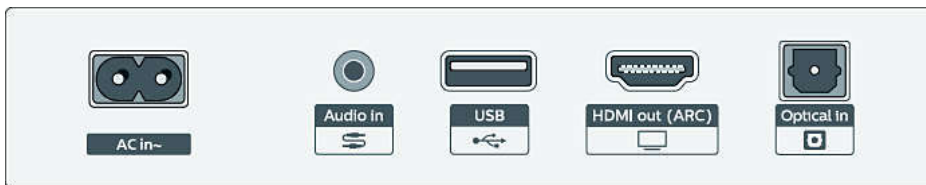
- Farbe: Dunkelgrau
- Wandmontage

Abmessungen

- Hauptgerät (B x H x T): 766 x 67,3 x 91 mm
- Gewicht des Hauptgeräts: 1,93 kg

Video

- 3D-Pass-Through: Nein



Ausstellungsdatum
2024-03-13

Version: 4.4.1

EAN: 48 95229 13676 2

© 2024 Koninklijke Philips N.V.
Alle Rechte vorbehalten.

Technische Daten können ohne vorherige Ankündigung geändert werden. Die Marken sind Eigentum von Koninklijke Philips N.V. oder der jeweiligen Firmen.

www.philips.com