



## LUPUSEC - XT2 PLUS ZENTRALE

Art. 12045 EAN: 4260195433168

- › **3 Welten vereint:** Einbruchschutz, Video und Hausautomation
- › Für max. 160 Sensoren in 2 Areas, 3G/GPRS Modul
- › Die Zentrale verknüpft alle Ihre Geräte: ob Heizkörperthermostate, Rauchmelder, Rollladensteuerung, etc.
- › Dynamische Programmierung der Sensoraktionen
- › Datenverschlüsselung zum Schutz Ihrer Daten (SSL v3 256bit)
- › Zugriff via Browser oder kostenfreier Android-/iOS-APP
- › Modernes, ansprechendes Design mit intuitiv bedienbarer Benutzeroberfläche
- › kostenfreie Software-Updates

### LUPUSEC-XT2 Plus. Das neue Smarthome Alarmsystem von LUPUS-Electronics.

LUPUSEC-XT2 Plus. Alarm. Video. Smarthome. Einfach und sicher.



Die neue LUPUSEC-XT2 Plus ist eines der modernsten Systeme für Gebäudesicherheit, Videoüberwachung und Smarthome-Steuerung. Zuverlässiger, einfacher und vielseitiger als je zuvor. Das perfekte Betriebssystem für Ihr Gebäude.

Dabei ist die neue XT2 Plus jetzt noch einfacher zu installieren. Ganz ohne bauliche Veränderungen schützt Sie effizient gegen Einbruch und andere Gefahren. Sie kann die Steuerung Ihrer Heizung, Leuchten, Rollläden und Elektrogeräte übernehmen und schafft Transparenz, per Live-Video-Verbindung zu Ihren Kameras.

Von außen ist die LUPUSEC-XT2 Plus unangreifbar, denn mit Ihrer 256bit SSL-Verschlüsselung ist jede Datenverbindung sicher.

### LUPUSEC-XT2 Plus ist eine professionelle, supersichere Alarmanlage.

Die LUPUSEC - XT2 Plus sichert Sie und Ihr Gebäude professionell und zuverlässig gegen jeden Eindringling. Sie können bis zu 160 Gefahren-melder per Funk mit der XT2 Plus verbinden. Mit den hochwertigen LUPUSEC Einbruchsensoren werden Einbrecher beim ersten Versuch erkannt und gemeldet.

Zudem sind Sensoren gegen andere Gefahren, wie Feuer, Wasser, Gas und Notfälle erhältlich. Alarme z. B. bei Rauchentwicklung können sofort auf Ihr Smartphone gesendet werden, egal wo Sie sich gerade aufhalten. Damit retten Sie bei Anwesenheit nicht nur Ihr Leben, sondern verhindern auch bei Abwesenheit, dass größerer Schaden am Gebäude entsteht.



Schaden verhindern. Präventiv. Einfach und sicher. Mit der neuen LUPUSEC-XT2 Plus.

## LUPUSEC-XT2 Plus ist ein revolutionäres Smarthome-System.

Die LUPUSEC-XT2 Plus ist das perfekte Betriebssystem für Ihr Zuhause. Sie kann Heizung und Temperatur automatisieren oder Leuchten, Rollläden und Elektrogeräte steuern. Durch ihre einfache, intelligente Software können alle Funktionen miteinander verbunden und verknüpft werden.



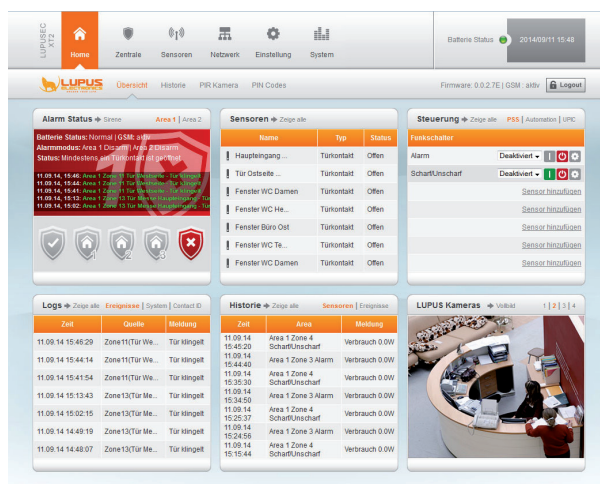
Zum Beispiel morgens, wenn Sie das Haus verlassen und die Alarmfunktion Ihrer XT2 Plus scharf schalten. Hier könnten Sie einstellen, dass sich die Heizung während Ihrer Abwesenheit automatisch herunter regelt und Ihre Stand-By-Geräte abgeschaltet werden. So sparen Sie Geld und schonen die Umwelt. Alles passiert automatisch im Hintergrund. Tag für Tag, ohne dass Sie sich weiter darum kümmern müssten.

Die Möglichkeiten der Automatisierung sind so vielfältig wie Ihre Ideen. Vielleicht möchten Sie zeitgesteuert Ihren Garten bewässern? Oder durch zeitabhängige Lichtrhythmen und Rollladenbewegungen Anwesenheit simulieren, obwohl Sie im Urlaub sind? Alles das ist möglich. Und noch vieles mehr. Mit der innovativen LUPUSEC-XT2 Plus.

## LUPUSEC-XT2 Plus ist super einfach zu bedienen.

Mit der neuen LUPUSEC-XT2 Plus Software können Sie von überall mit Ihrem Computer, Tablet oder Smartphone auf alle Funktionen und Einstellungen Ihrer Alarmanlage zugreifen. Per Browser oder App. Mit einer sicheren 256 bit SSL-verschlüsselten Datenverbindung.

Sie möchten unterwegs den Alarmstatus kontrollieren? Oder die Temperatur Ihrer Räume verändern? Die Außenbeleuchtung einschalten? Oder einfach nur kontrollieren, ob alle Türen und Fenster geschlossen sind? Kein Problem, ein Klick auf Ihr Smartphone genügt und Sie können in Ruhe weiter Ihren Tag genießen.



## LUPUSEC-XT2 Plus bedeutet unterwegs zuhause sein.

Im Alarmfall werden Sie von Ihrer XT2 Plus sofort und unmittelbar benachrichtigt. Z.B. per Push-Nachricht, Email, SMS oder Telefonanruf. Alarme können zusätzlich auch elektronisch an eine Notrufzentrale übermittelt werden. Diese sind über Ihren Internet-Anschluss sowie über das integrierte Mobilfunk-Modul möglich.



Und natürlich können Sie Videoüberwachungssysteme wie IP-Kameras von LUPUS und vielen anderen Herstellern einfach in die Benutzeroberfläche der LUPUSEC-XT2 Plus integrieren. So können Sie beispielsweise nach einer Alarmierung sofort den Zustand Ihrer Räumlichkeiten per Videoüberwachung überprüfen. Einfach oder? Und sicher! Garantiert.

## TECHNISCHE DATEN

Maße	175 x 150 x 40mm
Gewicht	0,56 kg
Max. Anzahl Sensoren	160 (2 Areas mit je 80 Sensoren und 3 Home-Modi)
Max. Anzahl Geräte (Funkrelais, Repeater)	Kein Limit
Max. Anzahl PIR Netzwerkkameras	6
Max. Anzahl Analog / Digitalkameras	8 (z.B. LUPUNET HD Serie oder LUPUSTEC - Rekorder)
Sabotageanzeige der Sensoren in der Zentralenoberfläche	Ja
Statusanzeige in der Zentralenoberfläche	Ja
Batterieanzeige der Sensoren	Ja
UPnP Unterstützung	Ja, öffnet automatisch die Ports im Router
Interne Speicherung der Bilder	Ja, speichert pro Alarm 3 Bilder einer PIR Netzwerkkamera
FTP / E-Mailbildversand	Ja
Alarmierungsmöglichkeiten	ContactID via GPRS, TCP/IP, E-Mail, Telefonanruf oder SMS
Zugriff via	Webbrowser, iPhone-App, iPad, Android APP
Verschlüsselung	SSL v3 SHA-256bit mit RSA-Verschlüsselung
ZigBee Protokoll	ZBS v2.9.2.6.1
Funkfrequenz	868,6625 MHz (Dual Way) und 2.4GHz (Dual Way)
Funkleistung	max. 10mW
Sendereichweite	Ca. 30 bis 100 Meter (je nach den örtlichen Begebenheiten), Erweiterbar via Repeater
Modulation	FM
Befestigungsmöglichkeiten	Wand, Tisch
Spannungsversorgung	1600 mAh Ni-mh wiederaufladbarer Notstromakku, 12V DC
Arbeitstemperaturen	-10 bis +45°C
Max. Luftfeuchtigkeit	bis 90% (nicht kondensierend)
Richtlinienkonform	CE, FCC, RoHS
Funktionen	Scharf-, Unscharf schalten, 2 Areas, Home-Modus 1+2+3, Stiller Alarm, Feuer, Medizinischer Alarm, Gas, Check Panel Status, Alarmsignalisierung
Erhältliche Zusatzkomponenten:	Insgesamt bieten wir Ihnen zur Zeit über 30 Alarmanlagenkomponenten sowie 20 Smarthome Module für unterschiedlichste Einsatzzwecke an. Falls Sie weitere Fragen haben sollten, zögern Sie nicht uns zu kontaktieren.
Sprachen (Webserver + Android APP)	Deutsch, Französisch, Englisch, Spanisch, Italienisch
Interne Sirene	Ja
Fernzugriff	via PC (Webbrowser), MacOS (Webbrowser), iPhone (Mobile Ansicht), Android (LUPUSEC App)
SIM-Kartenformat	Mini-SIM
Leitstellen/-software, die eine Aufschaltung der XT2 unterstützen	Alec Sicherheitssysteme GmbH, Sicherheit-Nord GmbH & Co KG, INSOCAM's AM/Win, Bavaria Werkschutz GmbH
Richtlinienkonform mit	EN 300220-1&2/EN 300328/EN 301489-1&3&17/EN 60950-1/EN 62311
<b>Lieferumfang</b>	
LUPUSEC XT2 Plus Zentrale	Wandhalterung
Schrauben und Dübel	Handbuch
Windows Setup-CD	

Bei [www.einbruchschutz-und-alarmanlagen.de](http://www.einbruchschutz-und-alarmanlagen.de) erreichte unsere XT2 Alarmanlagen das beste Testergebnis(Stand April 2016).Den vollständigen Testbericht finden Sie auf dieser Webseite.

**Ihr Partner für LUPUS-Produkte:**

