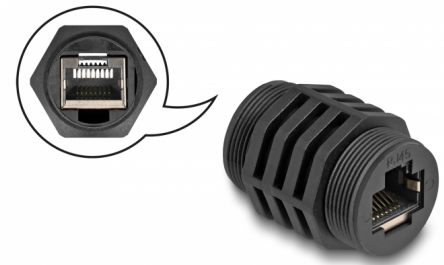


Delock RJ45 Cat.6A Einbaumodul IP67 staub- und wasserdicht

Kurzbeschreibung

Dieses RJ45 Modul von Delock eignet sich ideal für den Einsatz im Schaltschrank oder Verteilerkasten, um zwei RJ45-Stecker miteinander zu verbinden oder zu verlängern. In Kombination mit der Delock Durchführungskupplung (86995) bietet sie eine sichere und wasserfeste Verbindung.



Hinweis

Eine wasserdichte Verbindung besteht nur in Kombination mit der Durchführungskupplung (86995).

Artikel-Nr. 87255

EAN: 4043619872558

Ursprungsland: China

Verpackung:
Wiederverschließbare
Tüte

Spezifikation

- Anschlüsse:
 - 1 x RJ45 Buchse
 - 1 x RJ45 Buchse
- Cat.6A Spezifikation
- Zum Einbau
- Einbaubohrung-Ø: 26 mm
- Gehäusematerial: Kunststoff
- Farbe: schwarz
- Maße (LxD): ca. 31,6 x 25,0 mm

Systemvoraussetzungen

- RJ45 Durchführungskupplung (86995)

Packungsinhalt

- RJ45 Modul

Abbildungen



Allgemein

Spezifikation:	Cat. 6A
----------------	---------

Schnittstelle

Anschluss 1:	1 x RJ45 Buchse
Anschluss 2:	1 x RJ45 Buchse

Physikalische Eigenschaften

Gehäusematerial:	Kunststoff
Durchmesser:	25 mm
Länge:	31,6 mm
Farbe:	schwarz