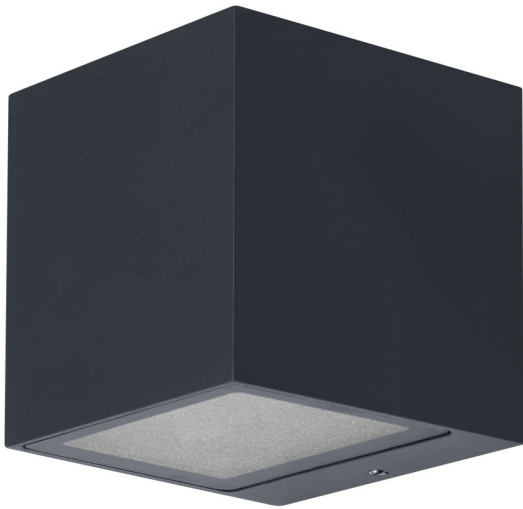


PRODUKTDATENBLATT

SMART+ WIFI BRICK Dark grey

SMART+ BRICK MULTICOLOR | Leuchten mit WiFi-Technologie



ANWENDUNGSGEBIETE

- Allgemeinbeleuchtung
- Gärten
- Terrassen, Balkone

PRODUKTVORTEILE

- Einfache und schnelle Installation
- Farbenreiche Gartenbeleuchtung mit smarten Steuerungsmöglichkeiten

PRODUKTEIGENSCHAFTEN

- Steuerbar über LEDVANCE SMART+ WiFi App (mit mindestens Android 4.4 oder iOS 9.0)
- Steuerung über Google Assistant oder Amazon Alexa möglich
- RGB-Farbsteuerung, ca. 16 Mio. Farbmöglichkeiten einstellbar
- Dimmbar
- Farbtemperatur: 3.000 K (Warm White)
- Netzwerkprotokoll: WiFi
- Schutzart: IP44



TECHNISCHE DATEN

Elektrische Daten

| | |
|--------------|--------------|
| Nennleistung | 14,00 W |
| Nennspannung | 220...240 V |
| Nennstrom | 0,101 A |
| Netzfrequenz | 50/60 Hz |
| Betriebsart | Netzspannung |

Photometrische Daten

| | |
|--------------------------|------------|
| Farbtemperatur | 3000 K |
| Farbwiedergabeindex Ra | ≥80 |
| Lichtfarbe (Bezeichnung) | Warm White |
| Lichtausbeute | 40 lm/W |
| Lichtstrom | 550 lm |

Lichttechnische Daten

| | |
|---------------------|----------|
| Ausstrahlungswinkel | 275,00 ° |
|---------------------|----------|

Abmessungen & Gewicht

| | |
|----------------|----------|
| Produktgewicht | 530,00 g |
| Länge | 85,0 mm |
| Breite | 85,0 mm |
| Höhe | 85,0 mm |

Farben & Materialien

| | |
|--------------------|-------------------|
| Produktfarbe | Dunkelgrau |
| Gehäusematerial | Aluminium |
| Material Abdeckung | Polycarbonat (PC) |
| Gehäusefarbe | Dunkelgrau |

Temperaturen & Betriebsbedingungen

| | |
|----------------------------|--------------|
| Umgebungstemperaturbereich | -20...+40 °C |
|----------------------------|--------------|

Lebensdauer

| | |
|-------------------------|-------|
| Anzahl der Schaltzyklen | 12500 |
|-------------------------|-------|

Zusätzliche Produktdaten

| | |
|------------|-------|
| Montageort | Wand |
| Montageart | Anbau |

Einsatzmöglichkeiten

| | |
|---------------------|-------------------------------------|
| Dimmbar | Nein |
| Anschlussart | Anschlussklemme, 3-polig (L, N, PE) |

Zertifikate & Standards

| | |
|---------------------|--------------|
| Normen | CE/UKCA/RoHS |
| Schutzklasse | I |
| Schutzart | IP44 |

TECHNISCHE AUSSTATTUNG

- Inklusive Montageschrauben und Dübel
- Steuerung über App oder Sprachsteuerung erfordert kompatibles Smart-Home-System
- Für die Steuerung über LEDVANCE SMART + WiFi App ist ein Smartphone oder Tablet erforderlich

VERPACKUNGSMITTEL

| Produkt-Code | Verpackungseinheit (Stück pro Einheit) | Abmessungen (Länge x Breite x Höhe) | Gewicht brutto | Volumen |
|---------------|--|-------------------------------------|----------------|----------------------|
| 4058075564367 | Faltschachtel 1 | 92 mm x 92 mm x 97 mm | 614,00 g | 0.82 dm ³ |
| 4058075564374 | Versandschachtel 4 | 200 mm x 200 mm x 125 mm | 2644,00 g | 5.00 dm ³ |

Die genannten Produktnummern beschreiben die kleinste bestellbare Mengeneinheit. Eine Versandeinheit kann mehrere Einzelprodukte beinhalten. Als Bestellmenge verwenden Sie bitte das Ein- oder Mehrfache einer Versandeinheit.

HAFTUNGS-AUSSCHLUSS

Änderungen und Irrtümer vorbehalten. Vergewissern Sie sich, dass Sie immer den neuesten Stand verwenden.