

# PHILIPS

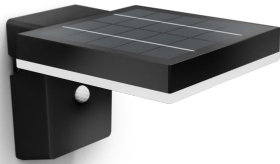
## Außenleuchten

Außenleuchten

Zonal SQ

Schwarz

Solar-Wandleuchte



8720169265745



## Genieße auf nachhaltige Weise einen schön beleuchteten Garten

Philips hat eine ultra-effiziente LED-Solar-Außenleuchte entwickelt. Mithilfe neuer Technologie reduziert es CO<sub>2</sub>-Emissionen, Materialverschwendung und den Energieverbrauch. Dank der erstaunlichen Nutzlebensdauer von 50.000 Stunden hält sie mehr als fünfmal länger als die vergleichbaren LED-Außenleuchten von Philips. Der Energieverbrauch beträgt nur noch 50 %. Das ist genau das, was wir für mehr Nachhaltigkeit auf unserem Planeten benötigen.

### Einfache Installation

- Keine Verkabelung erforderlich

### Nachhaltige Lichtlösungen

- Lange Nutzlebensdauer von bis zu 50.000 Stunden
- Ultra-effizientes Solarsystem

### Moderne LED-Beleuchtung

- Hochwertige LED-Beleuchtung

### Besondere Eigenschaften

- Lampe mit dualer Helligkeit

# Besonderheiten

## Keine Verkabelung erforderlich

Die Stromversorgung der Leuchte erfolgt ausschließlich mit Solarenergie. Sie muss nicht verkabelt werden, daher kannst Du diese Leuchte einfach überall in Deinem Garten oder anderen Außenbereichen positionieren und an anderer Stelle neu positionieren.

## Lange Nutzlebensdauer von bis zu 50.000 Stunden



Diese zuverlässige, hochwertige LED-Lampe hält bis zu 50.000 Stunden. Du kannst folglich jahrelang jeden Abend das perfekte Gartenlicht genießen und musst Dir keine Gedanken über die Wartung machen.

## Ultra-effizientes Solarsystem

Diese mit dem Philips ultra-effizienten Solarsystem ausgestatteten Leuchten liefern bei voll aufgeladenem Akku bis zu 25 Stunden Licht. Genieße helles Licht die ganze Nacht lang, selbst bei schlechtem oder bewölktem Wetter.

## Hochwertige LED-Beleuchtung

Diese LED-Leuchten verwenden eine einzigartige, von Philips entwickelte Technologie. Sie schalten sich sofort ein und erzeugen eine optimale Lichtleistung, die die lebendigen Farben in Deinem Garten hervorhebt.

## Lampe mit dualer Helligkeit

Erzeuge mit der Funktion „Duale Helligkeit“ ein flexibles und ansprechendes Ambiente. Das Licht wird im Ruhezustand dunkler und wenn Personen anwesend sind automatisch heller. So entsteht immer die richtige Helligkeit.

# Daten

## Design und Materialausführung

- Farbe: Schwarz
- Material: Kunststoff

## Zusatzfunktion/Zubehör im Lieferumfang enthalten

- 5 Jahre Garantie auf LED-Modul: Ja
- Schwenkbarer Spotkopf: Nein
- Staubfrei rostfrei: Ja
- Nach oben und unten gerichteter Lichtstrahl: Nein
- Tag-und-Nacht-Sensor: Ja
- Vollständig witterungsbeständig: Ja
- LED integriert: Ja
- Bewegungssensor: Ja
- Solarenergie: Ja
- Warmweißes Licht: Nein
- Herzstück: Nein

## Lichteigenschaften

- Farbwiedergabeindex (CRI): 80

## Sonstiges

- Speziell geeignet für: Garten und Terrasse
- Stil: Zeitgenössisch
- Typ: Wandleuchten
- EyeComfort: Nein

## Produktabmessungen und -gewicht

- Nettogewicht: 0,65 kg
- Höhe: 13,5 cm
- Länge: 20,6 cm
- Breite: 16 cm

## Service

- Garantie: 5 Jahr(e)

### Technische Daten

- Nutzlebensdauer von bis zu: 50.000 Stunde(n)
- Gesamte Lichtleistung der Leuchte: 250/25
- Lichtfarbe: 3000K
- Netzstrom: 4 V
- Leuchte dimmbar: Nein
- Energieklasse der im Lieferumfang enthaltenen Lichtquelle: A
- Maximale Wattleistung der Ersatzlampe: 1.3 W
- IP-Code: IP44

- Schutzklasse: Klasse III
- Austauschbare Lichtquelle: Nein

### Packmaße und Gewicht

- EAN/UPC - Produkt: 8720169265745
- Nettogewicht: 0,65 kg
- Bruttogewicht: 0,75 kg
- Höhe: 21,4 cm
- Länge: 14,2 cm
- Breite: 16,7 cm
- Material-Nummer (12NC): 929004066701



Ausstellungsdatum:  
2024-02-09  
Version: 0.229

© 2024 Signify Holding. Alle Rechte vorbehalten. Signify gibt keine Zusicherungen und übernimmt keine Garantie bezüglich der Richtigkeit oder Vollständigkeit der in diesem Dokument enthaltenen Informationen und haftet nicht für Handlungen, die im Vertrauen darauf ausgeführt werden. Die in diesem Dokument vorgestellten Informationen sind, sofern keine anderslautende Vereinbarung mit Signify besteht, nicht als kommerzielles Angebot gedacht und sind nicht Teil eines Angebots oder Vertrags. Philips und das Philips Schildsymbol sind eingetragene Warenzeichen der Koninklijke Philips N.V.