

Rowenta X-Nano con 4 accessori RH1128W0  
RH1128W0

## Un elettrodomestico portatile del peso di solo 1 kg\* per rivoluzionare il tuo concetto di pulizia

La scopa elettrica senza fili X-Nano di Rowenta è progettata per rivoluzionare le tue pulizie quotidiane grazie all'aspirazione ultraleggera. Estremamente leggera e sottile, questa scopa elettrica senza fili riesce a raggiungere anche i punti più difficili con estrema facilità. Scopri la soluzione 2-in-1 che da scopa elettrica si trasforma in aspirapolvere portatile dal peso di solo 1 kg per una pulizia della casa da cima a fondo, grazie alla batteria di lunga durata con autonomia di carica costante fino a 40 minuti. X-Nano: il tuo nuovo alleato nella pulizia quotidiana!

*\*in modalità aspirapolvere portatile il peso è di solo 1 kg*

*\*utilizzando l'elettrodomestico in modalità portatile*

*\*utilizzando l'elettrodomestico in modalità portatile \*\*utilizzando la struttura portatile in modalità ECO*

## BENEFIT PRODOTTO

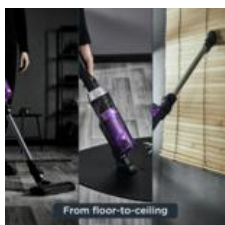
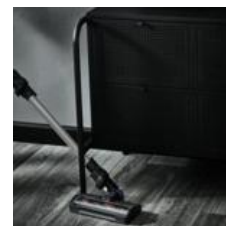


### Performance di pulizia ultraleggera

Il meglio del meglio: la leggerezza di un elettrodomestico dal peso di solo 1 kg\* a portata di mano, unita all'efficienza di una soluzione di pulizia rivoluzionaria

### Pulizia profonda, sempre con te

Un design compatto e sottile pensato per pulire in profondità, raggiungendo anche i punti più difficili senza sforzo, e per pulire casa in modo impeccabile in tutta facilità.

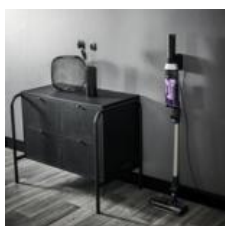


### Pulizia da cima a fondo

Una soluzione multiuso per garantire una pulizia della casa da cima a fondo, grazie al suo formato tutto-in-uno scopa elettrica e aspirapolvere portatile.

### Batteria a lunga durata

La batteria a lunga durata garantisce un'autonomia fino a 40 minuti nella performance di pulizia\*, con una ricarica rapida di 3 ore. \*utilizzando la struttura portatile in posizione ECO

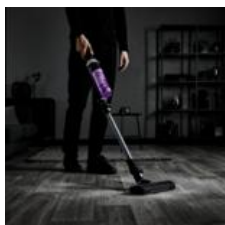


### Base di ricarica a muro

Progettata per adattarsi a ogni superficie abitativa, la base di carica a muro consente di riporre comodamente l'elettrodomestico mantenendolo sempre a portata di mano.

### Manutenzione ottimale

100% lavabile con acqua, il contenitore della polvere capiente garantisce una manutenzione rapida, igienica e ottimale.

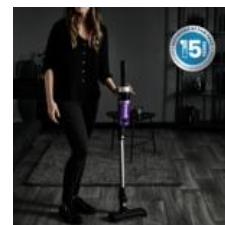


### Tutti i pavimenti e le superfici

Garanzia di versatilità nella pulizia profonda di tutta la casa, la spazzola motorizzata a elevate prestazioni effettua 4200 rotazioni al minuto per rimuovere con il massimo dell'efficienza ogni singolo residuo di polvere su ogni tipo di pavimento o superficie.

## Prodotto riparabile

Materiali robusti e resistenti con design studiato per durare a lungo e una qualità supportata dall'impegno per offrire una riparabilità di 15 anni.



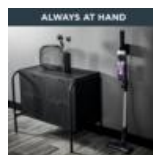
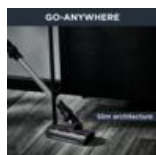
*\*utilizzando l'elettrodomestico in modalità portatile \*\*utilizzando la struttura portatile in modalità ECO*

## FOTO PRODOTTO

### Altre foto prodotto



### Foto lifestyle



### Packaging



### Istruzioni per l'uso



### Istruzioni di sicurezza



**[PERFORMANCE]**

- Aspirapolvere a batteria Scopa elettrica tutto in 1
- Tecnologia Tecnologia ciclonica
- Motorizzazione Motore universale
- Livelli di potenza 2
- [Your habits] [Easy, quick and daily cleaning]
- [Usage] [Multi-surface (3 in 1)]
- [Vacuum efficiency] [2-3]
- [Suction power] [1 (<25 Airwatts)]
- [Airwatts] 20 AW
- Potenza 100 W

**[BATTERY]**

- Tipo di batteria Ioni di litio
- Voltaggio [14.4V]
- Indicatore tempo di funzionamento [2]
- Tempo di ricarica 3h
- Tipo di ricarica Base a parete
- [Running time (using the handheld on powerful standard position)] Fino a 40 min

**[SUCTION HEAD]**

- Forma spazzola di aspirazione Rettangolare

**[EQUIPMENT]**

- Spazzola per divano Sì
- Spazzola universale Sì
- Capacità del contenitore della polvere 0.4 L
- [Charging Base] Sì
- [Handstick weight] [Very light (<2.5 kg)]
- [Filter reference] ZR009010
- [Handheld weight] 1 kg

**[ERGONOMICS]**

- Livello sonoro 82 dB(A)
- [Weight without accessories] 2 kg

**[DESIGN]**

- Colori Viola / menta verde
- Tipo di spina EUR

- Paese di origine China

**INFORMAZIONI LOGISTICHE**

**CMMF : 7211004796**

Codice EAN	Pezzi/Scatola	Pezzi/strati	Strato/Pallet	Pezzi/Pallet	Pezzi/Container
EAN ST : 3221616037670 EAN UC :	2	10	6	60	C20 : 960 C40 : 1 992 HQ4 : 2 352

	Prodotto senza imballo	Prodotto con imballo	Scatola standard	Pallet
Dimensioni	24.8 x 24.5 x 114	620 x 118 x 340 (MM)	635 x 260 x 360 (MM)	1 200 x 800 x 2 294 (MM)
Peso	2.21 (Kg)	3,507 (KG)	7,014 (KG)	231,42 (KG)