

Écouteurs Bluetooth sans fil

Mode d'emploi

Avis importants

Lisez soigneusement le mode d'emploi avant d'utiliser les écouteurs pour la première fois. Gardez le manuel dans un endroit sûr pour des consultations futures. Lorsque vous passez les écouteurs à une autre personne, pensez à joindre ce mode d'emploi.

- Gardez les écouteurs et le boîtier de recharge hors de portée des enfants. Les enfants pourraient avaler les écouteurs et étouffer.
- Pour éviter le risque de lésions aux oreilles, ne réglez jamais le volume sur un niveau trop élevée.
- N'employez pas les écouteurs lorsque vous conduisez une voiture ou lorsque vous vous déplacez à pied, à vélo ou avec un autre moyen de transport. Il faut que les bruits de l'environnement restent toujours audibles.
- Ne nettoyez pas les écouteurs lorsqu'ils se trouvent dans le boîtier de recharge. Sortez d'abord les écouteurs du boîtier et nettoyez-les avec un chiffon doux et sec. Ne nettoyez pas les éléments avec des diluants ni avec des nettoyants liquides.
- N'employez pas les écouteurs dans un avion ou un hôpital, ni dans un autre endroit où les dispositifs sans fil ne sont pas permis.
- Les écouteurs et le boîtier de recharge contiennent des composants magnétiques et peuvent générer des champs électromagnétiques. Ceux-ci peuvent, dans des cas rares, provoquer des interférences avec des stimulateurs cardiaques, des défibrillateurs et d'autres appareils médicaux. Gardez donc les écouteurs et le boîtier de recharge à une distance minimale de 15 cm de ces appareils.
- Les écouteurs peuvent perturber le fonctionnement des appareils auditifs.
- N'employez pas les écouteurs pendant un orage. Les écouteurs ne fonctionnent probablement pas correctement, et il y a le risque de choc électrique.
- Le produit contient des accus intégrés. N'exposez pas les écouteurs et le boîtier de recharge au feu ni à la lumière de soleil directe, parce que les accus pourraient exploser.
- Si vous n'employez pas les écouteurs pendant une période prolongée, nous recommandons de charger les accus régulièrement pour éviter une décharge profonde.
- Chargez le boîtier de recharge seulement avec le câble USB fourni. Le boîtier peut être endommagé par l'emploi d'un câble de recharge différent.
- Les écouteurs résistent aux éclaboussures d'eau selon IPX4. Ne plongez pourtant ni les écouteurs ni le boîtier de recharge dans l'eau.
- Protégez les écouteurs de la poussière et des températures très basses et très élevées.

- Evitez de faire tomber les écouteurs et le boîtier de recharge, et ne les exposez pas à des chocs violents.
- N'essayez pas de démonter les écouteurs et le boîtier de recharge et de les modifier de quelque manière que ce soit. Pour tout problème de fonctionnement, adressez-vous seulement à du personnel qualifié.

Contenu de la livraison

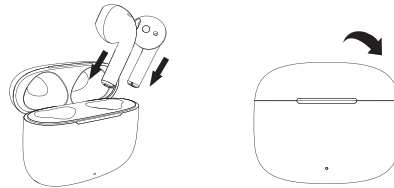
- 2 écouteurs sans fil
- 1 boîtier de recharge
- 1 câble de recharge USB-C – USB-A

Avant le premier emploi

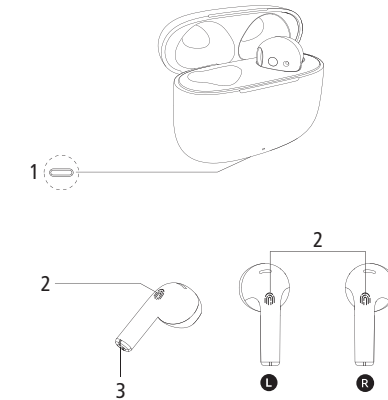
Retirez le film isolant des écouteurs avant de les employer pour la première fois.



Insérez les écouteurs dans le boîtier de recharge et fermez le couvercle. Branchez le boîtier à une source USB avec le câble USB fourni, et chargez les accus pendant 10 minutes au minimum. Ne sortez pas les écouteurs du boîtier de recharge pendant ce temps.



Description des éléments



- 1 Prise de recharge (USB-C)
- 2 Touche multifonction
- 3 Contact de charge

Charger les écouteurs et le boîtier de recharge

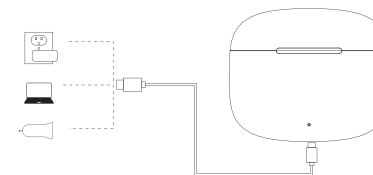
Écouteurs

Insérez les écouteurs dans le boîtier de recharge et fermez le couvercle.



Boîtier de recharge

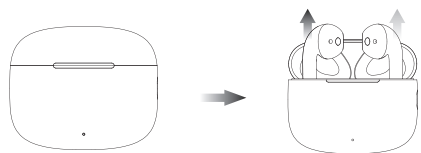
1. Branchez le boîtier de recharge à une source d'alimentation USB en utilisant le câble USB fourni.



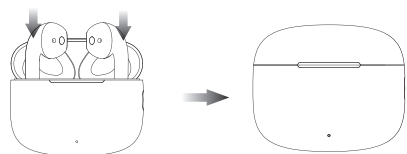
2. Le voyant LED en bas sur le côté antérieur du boîtier de recharge est allumé en blanc pendant la charge de l'accum. Le voyant LED est allumé en vert lorsque l'accum est entièrement chargé. Le voyant LED s'éteint au moment de débrancher le câble USB.
3. Le processus de charge dure environ 1.5 heures. Lorsque l'accum est entièrement chargé, vous pouvez charger les écouteurs dans le boîtier au maximum 4 fois.

Mise en marche/arrêt

1. Ouvrez le couvercle du boîtier de recharge. Les écouteurs s'allument automatiquement et se trouvent en mode d'appariement.



2. Les écouteurs s'éteignent au moment de les remettre dans le boîtier de recharge et de fermer le couvercle.

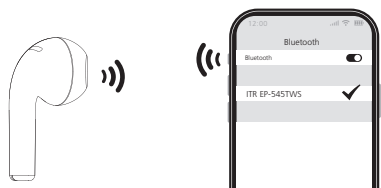


Remarque:

Les écouteurs s'éteignent automatiquement s'ils ne sont pas couplés avec un smartphone pendant une période plus longue que trois minutes.

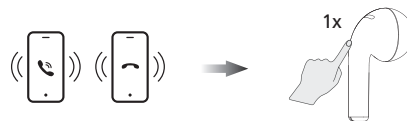
Appariement

1. Ouvrez le couvercle du boîtier de recharge. Les écouteurs s'allument automatiquement et se trouvent en mode d'appariement.
2. Activez la fonction Bluetooth sur votre smartphone et effectuez la connexion avec «ITR EP-545 TWS».
3. Vous entendez l'annonce «Connected» lorsque la connexion est effectuée.



Téléphoner

1. Appuyez une fois sur la touche multifonction de l'écouteur gauche ou droit pour répondre à un appel et pour terminer la conversation.



2. Maintenez appuyée la touche multifonction de l'écouteur gauche ou droit 2 secondes pour refuser un appel.

Remarque:

Les fonctions de téléphonie dépendent du smartphone et ne sont probablement pas supportées par tous les modèles.

Ecouter la musique

Les fonctions de lecture sont effectués avec la touche multifonction (ci-après appelée «touche MF») comme suit:

Lecture/pause:

Appuyer une fois sur la touche MF de l'écouteur gauche ou droit.

Retour au titre précédent:

Appuyer deux fois en succession rapide sur la touche MF de l'écouteur droit.

Passage au titre suivant:

Appuyer deux fois en succession rapide sur la touche MF de l'écouteur droit.

Réglage du volume +:

Appuyer longuement sur la touche MF de l'écouteur droit.

Réglage du volume -:

Appuyer longuement sur la touche MF de l'écouteur gauche.

Activer l'assistant vocal:

Appuyer trois fois en succession rapide sur la touche MF de l'écouteur gauche ou droit.

Spécifications techniques

Modèle:	EP-545 TWS (ID100) / art. 14036103
Version Bluetooth:	V5.3
Portée:	10 m
Accu:	Écouteurs: 3.7 V / 25 mAh Boîtier de recharge: 3.7 V / 300 mAh
Durée de charge:	env. 1.5 heures
Autonomie:	Écouteurs: env. 3 heures (à 70–80% de volume) Boîtier de recharge: lorsque l'accu du boîtier de recharge est complètement chargé, vous pouvez charger les écouteurs dans le boîtier au maximum quatre fois.
Port de charge:	USB-C (DC5 V)
Standard IP:	IPX4

Sous réserve d'erreurs et de modifications techniques.



Traitement des appareils électriques et électroniques en fin de vie (applicable dans les pays de l'Union Européenne et aux autres pays européens disposant de systèmes de collecte sélective)

Ce symbole, apposé sur le produit ou sur son emballage, indique que ce produit ne doit pas être traité avec les déchets ménagers. Il doit être remis à un point de collecte approprié pour le recyclage des équipements électriques et électroniques. En s'assurant que ce produit est bien mis au rebus de manière appropriée, vous aiderez à prévenir les conséquences négatives potentielles pour l'environnement et la santé humaine. Le recyclage des matériaux aidera à conserver les ressources naturelles. Pour toute information supplémentaire au sujet du recyclage de ce produit, vous pouvez consulter votre municipalité, votre déchetterie ou le magasin où vous avez acheté le produit.