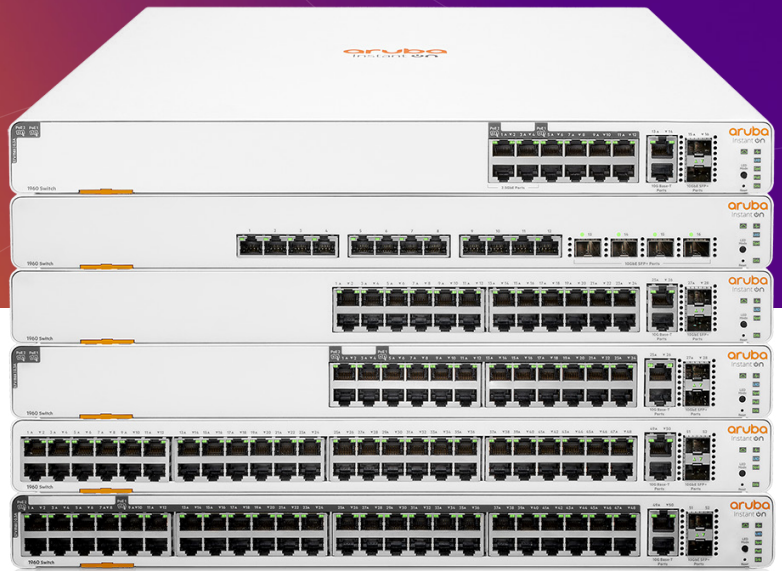


# Einführung Aruba Instant On 1960 Switches



## STACKINGFÄHIGE HOCHLEISTUNGS-SWITCHES

Switches vereinfachen die Bereitstellung drahtgebundener Geräte, wie Überwachungskameras, und drahtlosen Access Points. Sie können Netzwerkendpunkte über ein einziges Ethernetkabel verbinden und auch mit Strom versorgen, ohne separate Netzteile anzubringen. Da die Netzwerkleistung für Kleinunternehmen besonders wichtig ist, benötigen Sie eine einfache Netzwerklösung, die eine blitzschnelle und sichere Verbindungen zum erschwinglichen Preis bietet.

Mit den Aruba Instant On Switches der Serie 1960 erreichen Sie mehr. Diese intelligent verwalteten und stackingfähigen 10-Gigabit-Switches sind preiswert und einfach bereitzustellen. Außerdem bietet Sie für Kleinunternehmen maximalen Durchsatz für anspruchsvolle Aufgaben wie Datenspeicherung, Video On-Demand und die Verarbeitung von hohem Datenaufkommen. Das Stacking sowie die erweiterten Switching Funktionen schützen Ihre IT Investition. Denn Ihr Netzwerk ist damit sicher auf die nächste Generation von Anwendungen und Geräten vorbereitet.

## VORTEILE



### Einrichtung in wenigen Minuten

Erhalten Sie eine schrittweise Anleitung über die Aruba Instant On Mobile App



### Jederzeit und von überall verwalten

Überwachen und verwalten Sie alle Parameter mit der Aruba Instant On Mobile App oder dem cloudbasierten Management Dashboard



### Geräte mit hoher Bandbreite über ein Kabel verbinden und versorgen

Sparen Sie Zeit und Geld und sichern Sie sich die nötige Flexibilität mit der Power over Ethernet (Class 4 and Class 6 PoE) Technologie



### Die eigenen Daten und Informationen schützen

Schützen Sie Ihr Unternehmen mit fortlaufend weiterentwickelten Sicherheitsmaßnahmen und -protokollen



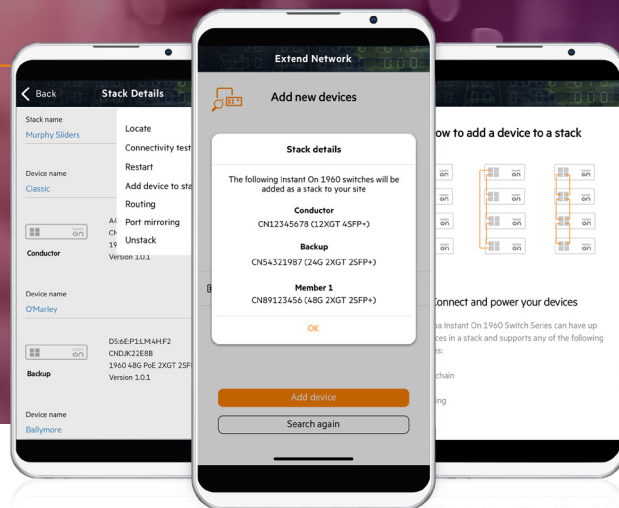
### Stacking von bis zu vier Switches

Mit stackingfähigen Switches können Sie passend zu Ihrem Unternehmenswachstum skalieren. Mit der Auto Failover Funktion bleibt Ihr Netzwerk intakt und stabil, falls ein Switch ausfällt, oder ausgewechselt werden muss

## ÜBERBLICK

### MEHR ÜBER ARUBA INSTANT ON 1960 SWITCHES

Die Aruba Instant On 1960 Switch Serie besteht aus 6 Switches und Konfigurationen mit 12, 24 und 48 Ports. Die Switches bieten Gigabit- sowie Multi-Gigabit-Leistung. Sie sind entweder mit oder ohne PoE erhältlich, in einer Konfiguration mit 12 Ports und einem 10 Gigabit Aggregation Switch mit (12) 10GBase-T und (4) SFP+ Uplink Ports. Die Access Switches mit 12, 24 und 48 Ports enthalten (2) SFP+ und (2) 10GBase-T Uplink Ports für zuverlässige 10GbE Konnektivität und Stacking Funktionen.



### TECHNISCHE SPEZIFIKATIONEN

	Aruba Instant On 1960 12XGT 4SFP+ Switch (JL805A)	Aruba Instant On 1960 24G 2XGT 2SFP+ Switch (JL806A)	Aruba Instant On 1960 24G 20p Class4 4p Class6 PoE 2XGT 2SFP+ 370W Switch (JL807A)	Aruba Instant On 1960 48G 2XGT 2SFP+ Switch (JL808A)	Aruba Instant On 1960 48G 40p Class4 8p Class6 PoE 2XGT 2SFP+ 600W Switch (JL809A)	Aruba Instant On 1960 8p 1G Klasse 4 4p SR1G/2,5 G Klasse 6 PoE 2p 10GBASE-T 2p SFP+ 480-W-Switch (S0F35A)
<b>Spezifikationen</b>						
<b>Gigabit- und Uplink-Anschlüsse</b>	12x 100/1000 10TGBASE-T-Ports 4x SFP+ 10GbE Ports	24x 10/100/1000 Mbps Ports 2x SFP+ 10GbE Ports 2x 10GBase-T-Ports	Automatische Erkennung von 24 RJ-45 10/100/1000 Mbps-Anschlüssen einschließlich 20 CL4 und 4 CL6 PoE Port 2x SFP+ 10GbE Ports 2x 10GBase-T-Ports	48x 10/100/1000 Mbps Ports 2x SFP+ 10GbE Ports 2x 10GBase-T-Ports	48 RJ-45 mit automatischer Erkennung von 10/100/1000-Mbit/s-Ports einschließlich 40 CL4- und 8 CL6-PoE-Ports 2x SFP+ 10GbE Ports 2x 10GBase-T-Ports	4x RJ-45 mit automatischer Erkennung von 1G/2.5BaseT-Ports mit CL 6 PoE 8x RJ-45 mit automatischer Erkennung von 10/100/1000-Mbit/s-Ports mit CL 4 PoE 2x SFP+ 10GbE-Ports 2x 10BaseT-Ports
<b>Abmessungen</b>	350,5 (T) x 442,5 (B) x 43,95 (H) mm	350,5 (T) x 442,5 (B) x 43,95 (H) mm	350,5 (T) x 442,5 (B) x 43,95 (H) mm	350,5 (T) x 442,5 (B) x 43,95 (H) mm	402,75 (T) x 442,5 (B) x 43,95 (H) mm	350 (T) x 443 (B) x 43,9 (H) mm
<b>Gewicht</b>	9,6 lb/4,3 kg	8,7 lb/3,9 kg	10,4 lb/4,7 kg	9,8 lb/4,4 kg	10,8 lb/4,9 kg	11,55 lb/5,24 kg
<b>Durchsatz (Mpps)</b>	238 Mpps	95 Mpps	95 Mpps	131 Mpps	131 Mpps	172 Mpps
<b>Kapazität</b>	320 GB	128 GB	128 GB	176 GB	176 GB	116 GB
<b>Zuverlässigkeit Durchschn. Zeit bis zum Ausfall (Jahre)</b>	88,8	123,0	65,3	109,4	68,0	40,8
<b>PoE-Stromversorgung</b>	-	-	370 W PoE Gesamtleistung (Bis zu 240 W bei Klasse 6 oder 370 W bei Klasse 4 PoE)	-	600 W PoE Gesamtleistung (Bis zu 480 W bei Klasse 6 oder 600 W bei Klasse 4 PoE)	370 W PoE Gesamtleistung (Bis zu 240 W bei Klasse 6 oder 370 W bei Klasse 4)
<b>Garantie</b>	Begrenzte lebenslange Garantie	Begrenzte lebenslange Garantie	Begrenzte lebenslange Garantie	Begrenzte lebenslange Garantie	Begrenzte lebenslange Garantie	Begrenzte lebenslange Garantie

ArubaInstantOn.com · ArubaInstantOn.com/support · Community.ArubaInstantOn.com

© Copyright 2023 Hewlett Packard Enterprise Development LP. Die hierin enthaltenen Informationen können ohne Vorankündigung geändert werden. Die Garantien für Produkte und Services von Hewlett Packard Enterprise werden ausschließlich in der entsprechenden zum Produkt oder Service gehörigen Garantieerklärung beschrieben. Keine der Aussagen in diesem Dokument darf als zusätzliche Garantie ausgelegt werden. Hewlett Packard Enterprise haftet nicht für technische oder redaktionelle Fehler oder Auslassungen in diesem Dokument.

AAG\_AIO\_1960-Switches\_080123 a00118318dee

**aruba**  
a Hewlett Packard  
Enterprise company