

Bande lumineuse LED RGB

Mode d'emploi

Consignes de sécurité et avis importants

Lisez soigneusement le mode d'emploi avant d'utiliser la bande lumineuse pour la première fois. Gardez le manuel dans un endroit sûr pour des consultations futures.

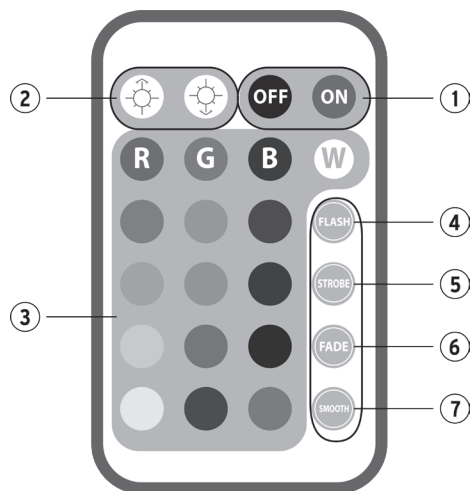
- On décline toute responsabilité en cas de dommages lorsque l'utilisation de la bande lumineuse s'écarte de son but original, si elle est manipulée de manière incorrecte ou réparée par des personnes non agréées.
- La bande lumineuse n'est pas un jouet pour enfants. Attachez donc la bande lumineuse hors de portée des enfants.
- La bande lumineuse est seulement destinée à l'usage intérieur. Ne l'exposez pas à la pluie ni à l'humidité. Ne touchez pas la bande lumineuse et l'adaptateur secteur avec les mains humides.
- Avant de brancher l'adaptateur secteur à la prise de courant, vérifiez si la tension nominale indiquée correspond à celle de la prise de courant.
- Déployez le cordon d'alimentation de telle manière à ce qu'il ne reste pas coincé et ne soit pas endommagé par des objets tranchants.
- Au moment de brancher et débrancher le cordon d'alimentation, saisissez toujours la prise et ne tirez pas le câble.
- Déployez la bande lumineuse de manière à ne pas la tordre, coincer ou plier excessivement, et à ne pas l'endommager d'une autre manière.
- Les LEDs ne peuvent pas être remplacées. Lorsque les LEDs sont usées, il faut éliminer la bande lumineuse.
- Ne branchez pas la bande lumineuse à un gradateur de lumière.
- N'employez pas la bande lumineuse lorsqu'elle est endommagée. Ne l'utilisez non plus lorsque l'adaptateur-secteur ou le câble de raccordement est endommagé.
- N'essayez jamais de réparer la bande lumineuse vous-même. Pour tout problème de fonctionnement, adressez-vous à du personnel qualifié.



**Traitement des appareils électriques et électroniques en fin de vie
(applicable dans les pays de l'Union Européenne et aux autres pays européens
disposant de systèmes de collecte sélective)**

Ce symbole, apposé sur le produit ou sur son emballage, indique que ce produit ne doit pas être traité avec les déchets ménagers. Il doit être remis à un point de collecte approprié pour le recyclage des équipements électriques et électroniques. En s'assurant que ce produit est bien mis au rebus de manière appropriée, vous aiderez à prévenir les conséquences négatives potentielles pour l'environnement et la santé humaine. Le recyclage des matériaux aidera à conserver les ressources naturelles. Pour toute information supplémentaire au sujet du recyclage de ce produit, vous pouvez consulter votre municipalité, votre déchetterie ou le magasin où vous avez acheté le produit.

Fonctions de la télécommande



- 1 Mise en marche/arrêt
- 2 Réglage de la luminosité (10 niveaux)
Réglage de la vitesse du changement de couleur (15 niveaux)
- 3 Sélection de la couleur
- 4-7 Sélection de l'effet lumineux
FLASH = lumière clignotante en trois couleurs alternantes
STROBE = lumière clignotante en sept couleurs alternantes
FADE = lumière progressivement plus forte et plus faible, en trois couleurs alternantes
SMOOTH = lumière progressivement plus forte et plus faible, en sept couleurs alternantes

Lorsque la lumière est allumée en une seule couleur, vous pouvez régler la luminosité avec les touches (2). Si vous avez choisi un effet lumineux, vous pouvez choisir la vitesse du changement de couleur en appuyant sur les touches (2).

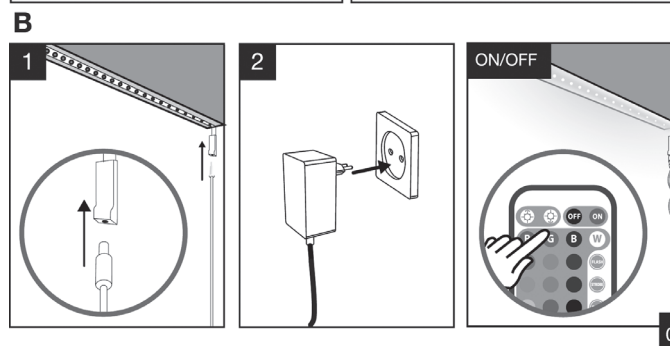
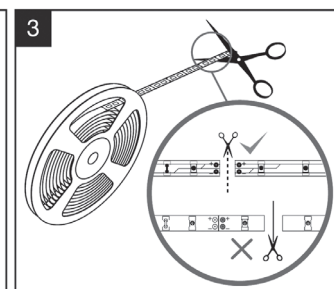
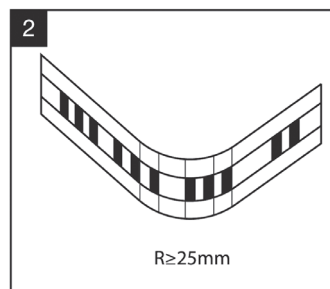
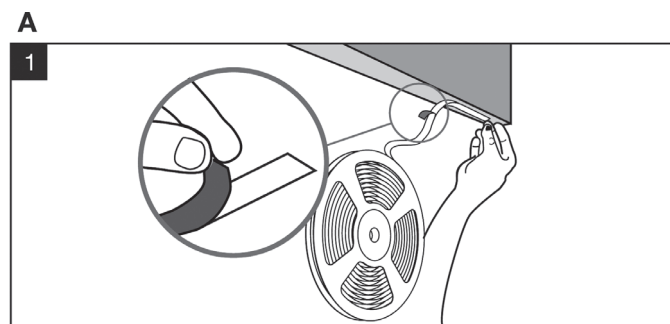
La télécommande est alimentée par une pile bouton du type CR-2025. La pile est déjà installée dans la télécommande au moment de l'achat. Pour pouvoir utiliser la télécommande, il faut sortir la bande isolante du compartiment de la pile.

Référez-vous au dessin sur le côté postérieur de la télécommande pour remplacer la pile.

- Insérez la pile toujours avec la polarité correcte dans le compartiment.
- Retirez immédiatement la pile de la télécommande lorsqu'elle est déchargée.
- Retirez également la pile lorsque vous n'employez pas la télécommande pendant une période prolongée, afin de ne pas endommager ses composants intérieurs par d'éventuelles fuites d'acide.

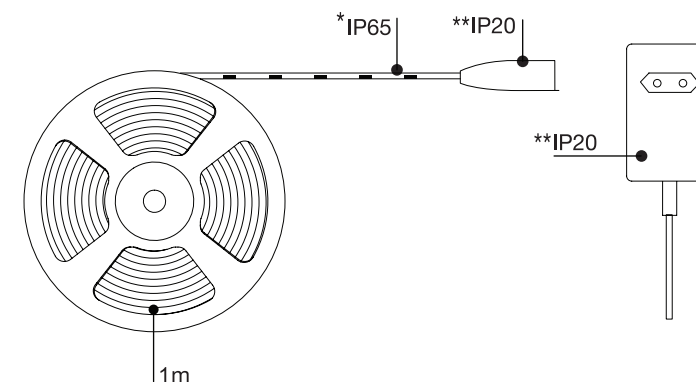
- Tenez la pile hors de portée des enfants.
- Ne démontez et ne court-circuitez jamais la pile, et ne la jetez pas au feu.
- Les piles et accus usés sont des déchets spéciaux et ne doivent pas être jetés aux ordures ménagères. Ramenez-les au point de vente ou dans un autre point de collecte où ils sont éliminés de manière adéquate et sans nuire à l'environnement.

Installation et emploi



Spécifications techniques

Modèle:	SP-04LS1MW6-RGB-01B (art. 1008484)
Nombre de LEDs:	30 LEDs
Longueur:	1 m
Puissance:	6W
Alimentation:	Adaptateur secteur (AC 220-240V/DC 12V; 3A)
Longueur du câble:	2 m
Standard IP:	Bande lumineuse: IP65 Prise et adaptateur secteur: IP20
Poids:	132 g (avec adaptateur secteur)



Spécifications techniques de l'adaptateur secteur

Nom du fabricant:	Xing Yuan Electronics Co., Ltd.
Modèle:	XY36PR-1203000H-EW
Tension d'entrée (V):	220-240V AC
Fréquence d'entrée CA (Hz):	50/60Hz
Tension de sortie (V):	12V
Courant de sortie (A):	3.0A
Puissance de sortie (W):	36W
Consommation à vide (W):	≤ 0.5W

Sous réserve d'erreurs et de modifications techniques.