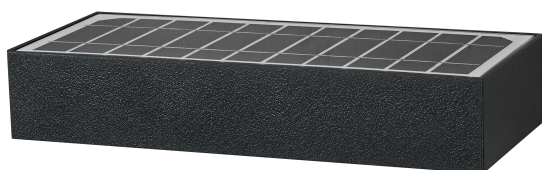


# PRODUKTDATENBLATT

## Endura Style Solar Bricklume Sensor Wide Dark Gray

Endura Style Solar Bricklume Sensor | Solarbetriebene Leuchte mit Sensor, lange Betriebszeit des Akkus und Schutzart IP65 zur einfachen Wandmontage



---

### Anwendungsgebiete

- Anstrahlung von Fassaden
- Eingangsbeleuchtung
- Terrassen, Balkone

---

### Produktvorteile

- Hoch effizientes monokristallines Solarmodul
- Einfache und schnelle Installation unabhängig von der Stromversorgung
- Nachhaltige Energie

---

### Produkteigenschaften

- PIR-Bewegungsmelder und Tageslichtsensor
- Indirekte Beleuchtung
- Langlebig Gehäusematerialien
- Betriebsdauer im Batteriebetrieb: bis zu 30 Stunden (3W-Versionen) / 20 Stunden (6W-Versionen, abhängig vom gewählten Betriebsmodus)
- Solarbetriebene LED-Außenleuchten
- Schutzart: IP65

## TECHNISCHE DATEN

### Elektrische Daten

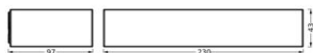
Nennleistung	6,00 W
Nennspannung	4,2 V
Nennstrom	1400,000 mA
Schutzklasse	III
Betriebsart	Batterie

### Photometrische Daten

Lichtstrom	850 lm
Lichtausbeute	141 lm/W
Farbtemperatur	3000 K
Lichtfarbe (Bezeichnung)	Warm weiß
Farbwiedergabeindex Ra	> 80
Standardabweichung des Farbabgleichs	6 sdc <sub>m</sub>
Photobiologische Risikogruppe gemäß EN62778	RG1

### Maße & Gewicht

Länge	230,00 mm
Breite	97,00 mm
Höhe	43,00 mm
Produktgewicht	580,00 g



ENDURA SOLAR BRICKLUME  
WIDE SEN

### Materialien & Farben

Produktfarbe	Dunkelgrau
Gehäusefarbe	Dunkelgrau
Gehäusematerial	Polycarbonat (PC)
Material Abdeckung	Polycarbonat (PC)
Glühdrahtprüfung nach IEC 60695-2-12	650 °C

### Anwendung & Installation

Umgebungstemperaturbereich	-20...+40 °C
----------------------------	--------------

Schutzart	IP65
Schutzklasse IK (Stoßfestigkeitsgrad)	IK04
Dimmbar	Nein
Montageart	Anbau
Anwendungsumgebung	Außenanwendungen
LED-Modul austauschbar	Nicht austauschbar
Mit Leuchtmittel	Ja

### Lebensdauer

Lebensdauer L70/B50 bei 25 °C	36000 h <sup>1)</sup>
Anzahl der Schaltzyklen	18000

<sup>1)</sup> t[h]: L70 / B50 @ 25 °C (Ta), t[h]: L80 / B10 @ 25 °C (Ta), t[h]: L90 / B10 @ 25 °C (Ta)

### Sensor

Art des Sensors	Licht / Bewegung / PIR
Sensortechnik	Passiv-Infrarot (PIR)
Erfassungswinkel des Sensors	120 °
Erfassungsbereich des Bewegungssensors	0...6 m
Erfassungsschwelle des Tageslichtsensors	20...40 lx

### BATTERIE

Batterieart	Lithium-Ionen
Battery size [GMS]	18650
Batterieladedauer	8 h

### Zertifikate & Standards

Normen	CE / UKCA
Leuchte mit begrenzter Oberflächentemperatur "D-Zeichen"	Nein

### Zusätzliche Produktdaten





Anmerkung zum Produkt	Verfügbar ab März 2024
-----------------------	------------------------

### TECHNISCHE AUSSTATTUNG

– Inklusive Montageschrauben und Dübel

### DOWNLOADS

Dokumente und Zertifikate	Name des Dokuments
---------------------------	--------------------

Dokumente und Zertifikate	Name des Dokuments
 User instruction	Endura Style Bricklume Wide
 Packaging insert	Solar not dimmable
 Declarations Of Conformity CE	CE Declaration ENDURA SOLAR BRICKLUME
 Declarations Of Conformity UKCA	UKCA Declaration ENDURA SOLAR BRICKLUME

### VERPACKUNGSINFORMATIONEN

EAN	Verpackungseinheit (Stück pro Einheit)	Abmessungen (Länge x Breite x Höhe)	Bruttogewicht	Volumen
4099854219931	Faltschachtel 1	50 mm x 254 mm x 106 mm	627.00 g	1.35 dm <sup>3</sup>
4099854219948	Versandschachtel 4	270 mm x 216 mm x 131 mm	2816.00 g	7.64 dm <sup>3</sup>

Die genannten Produktnummern beschreiben die kleinste bestellbare Mengeneinheit. Eine Versandeinheit kann mehrere Einzelprodukte beinhalten. Als Bestellmenge verwenden Sie bitte das Ein- oder Mehrfache einer Versandeinheit.

### Haftungsausschluss

Änderungen und Irrtümer vorbehalten. Vergewissern Sie sich, dass Sie immer den neuesten Stand verwenden.