

RGB-LED-Lichtband

Bedienungsanleitung

Sicherheitsvorkehrungen und wichtige Hinweise

Bitte lesen Sie die Gebrauchsanleitung vor Inbetriebnahme des Lichtbands genau durch. Bewahren Sie die Anleitung für späteres Nachschlagen an einem sicheren Ort auf.

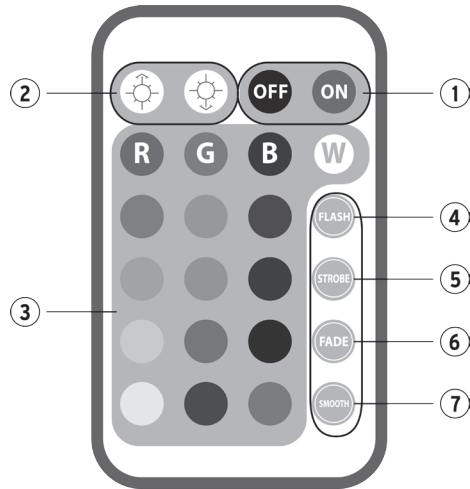
- Wird dieses Produkt zweckentfremdet, falsch bedient oder nicht fachgerecht repariert, kann keine Haftung für eventuelle Schäden übernommen werden
- Das Lichtband ist kein Kinderspielzeug. Befestigen Sie das Band bitte ausser Reichweite von Kindern.
- Das Lichtband ist ausschliesslich für den Innengebrauch bestimmt. Setzen Sie es weder Regen noch Feuchtigkeit aus. Schliessen Sie das Netzgerät nur in Innenräumen an die Steckdose. Fassen Sie das Lichtband und das Netzgerät nicht mit nassen Händen an.
- Vergewissern Sie sich vor dem Anschliessen des Netzgeräts an der Steckdose, dass die angezeigte Nennspannung mit der hausinternen übereinstimmt.
- Verlegen Sie das Netzkabel so, dass es nirgends eingeklemmt und nicht durch scharfe Gegenstände beschädigt wird.
- Halten Sie das Netzgerät beim Ein- und Ausstecken immer am Stecker fest (nicht am Kabel ziehen).
- Verlegen Sie das Lichtband so, dass es nicht geknickt, verdreht oder eingeklemmt und nicht auf andere Weise beschädigt wird.
- Die LEDs können nicht ersetzt werden. Wenn die LEDs verbraucht sind, muss das Lichtband entsorgt werden.
- Das Lichtband darf nicht an einen Dimmer angeschlossen werden.
- Verwenden Sie das Lichtband nicht in beschädigtem Zustand. Verwenden Sie das Band auch nicht, wenn das Netzgerät oder das Anschlusskabel beschädigt sind.
- Versuchen Sie nicht, das Lichtband selbst zu reparieren. Wenden Sie sich bei Funktionsstörungen nur an qualifiziertes Fachpersonal.



**Entsorgung von gebrauchten elektrischen und elektronischen Geräten
(anzuwenden in den Ländern der europäischen Union und anderen europäischen
Ländern mit einem separaten Sammelsystem für diese Geräte).**

Das Symbol auf dem Produkt oder seiner Verpackung weist darauf hin, dass dieses Produkt nicht als normaler Haushaltsabfall zu behandeln ist, sondern an einer Annahmestelle für das Recycling von elektrischen und elektronischen Geräten abgegeben werden muss. Durch Ihren Beitrag zum korrekten Entsorgen dieses Produkts schützen Sie die Umwelt und die Gesundheit Ihrer Mitmenschen. Umwelt und Gesundheit werden durch falsches Entsorgen gefährdet. Materialrecycling hilft, den Verbrauch von Rohstoffen zu verringern. Weitere Informationen über das Recycling dieses Produkts erhalten Sie von Ihrer Gemeinde, den kommunalen Entsorgungsbetrieben oder dem Geschäft, in dem Sie das Produkt gekauft haben.

Fernbedienungsfunktionen



- 1 Ein-/Ausschaltung
- 2 Helligkeitseinstellung (10 Stufen)
Einstellung der Geschwindigkeit des Farbwechsels (15 Stufen)
- 3 Farbauswahl
- 4-7 Auswahl des Lichteffekts
FLASH = blinkendes Licht in 3 wechselnden Farben
STROBE = blinkendes Licht in 7 wechselnden Farben
FADE = graduell stärker und schwächer werdendes Licht in 3 wechselnden Farben
SMOOTH = graduell stärker und schwächer werdendes Licht in 7 wechselnden Farben

Wenn das Licht in einer einzelnen Farbe leuchtet, wird mit den Tasten (2) die Helligkeit eingestellt.

Wenn Sie einen Farbeffekt ausgewählt haben, können Sie mit den Tasten (2) die Geschwindigkeit des Farbwechsels einstellen.

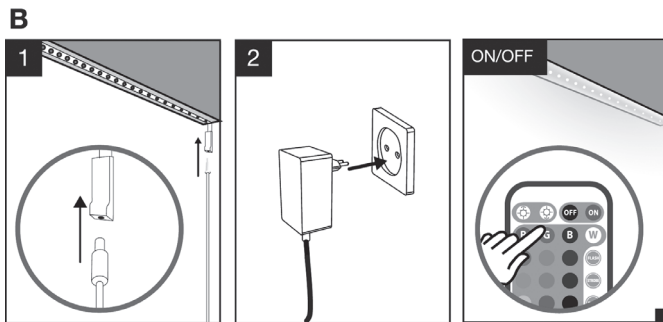
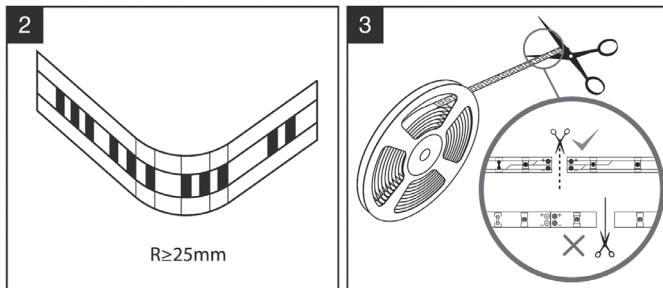
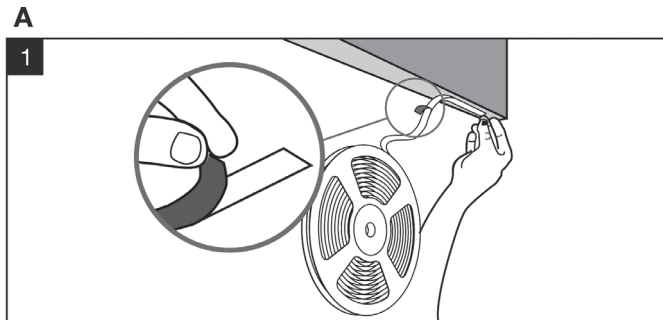
Die Fernbedienung wird durch eine Knopfzelle des Typs CR-2025 betrieben. Die Batterie ist beim Kauf bereits installiert. Damit die Fernbedienung funktioniert, muss der Isolierstreifen aus dem Batteriefach entfernt werden.

Gehen Sie zum Auswechseln der Batterie vor, wie auf der Abbildung auf der Rückseite der Fernbedienung dargestellt.

- Legen Sie die Batterie immer mit der richtigen Polarität ins Fach ein.
- Wenn die Batterie verbraucht ist, muss sie sofort aus der Fernbedienung entfernt werden.
- Bei längerem Nichtgebrauch der Fernbedienung sollte die Batterie ebenfalls entfernt werden, um Schäden durch auslaufende Säure zu vermeiden.
- Die Batterie darf nicht in Kinderhände gelangen.
- Die Batterie darf nicht auseinandergenommen, kurzgeschlossen und im Feuer entsorgt werden.

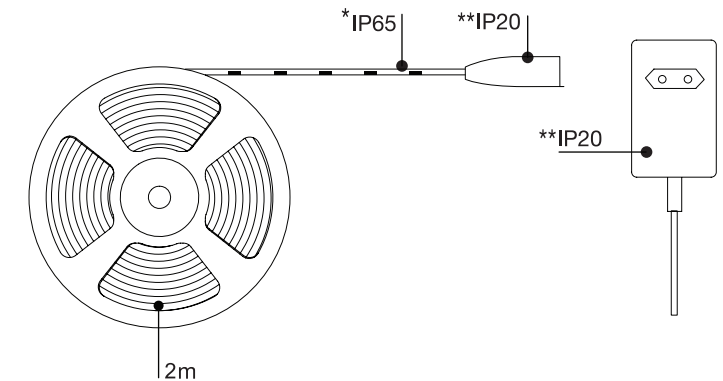
→ Verbrauchte Batterien und Akkus sind Sondermüll und dürfen nicht in den Kehricht geworfen werden. Bringen Sie sie zur Verkaufs- oder einer anderen Sammelstelle zurück, wo sie der fachgerechten und umweltfreundlichen Entsorgung und Wiederaufbereitung zugeführt werden.

Installation und Inbetriebnahme



Technische Daten

Modell:	SP-04LS2MW12-RGB-01B (Art. 1008485)
Anzahl LEDs:	60 LEDs (30 LEDs pro Meter)
Länge:	2 m
Leistung:	12 W
Stromversorgung:	Netzgerät (AC 220–240 V/DC 12 V; 3 A)
Kabellänge:	2 m
IP-Standard:	Leuchtband: IP65 Kupplung und Netzgerät: IP20
Gewicht:	179 g (inkl. Netzgerät)



Technische Daten des Netzteils

Name des Herstellers:	Xing Yuan Electronics Co., Ltd.
Modell:	XY36PR-1203000H-EW
Eingangsspannung (V):	220–240 V AC
Eingangs-Wechselstromfrequenz (Hz):	50/60 Hz
Ausgangsspannung (V):	12 V
Ausgangsstrom (A):	3.0 A
Ausgangsleistung (W):	36 W
Leistungsaufnahme bei Nulllast (W):	≤ 0.5 W

Irrtümer und technische Änderungen vorbehalten.