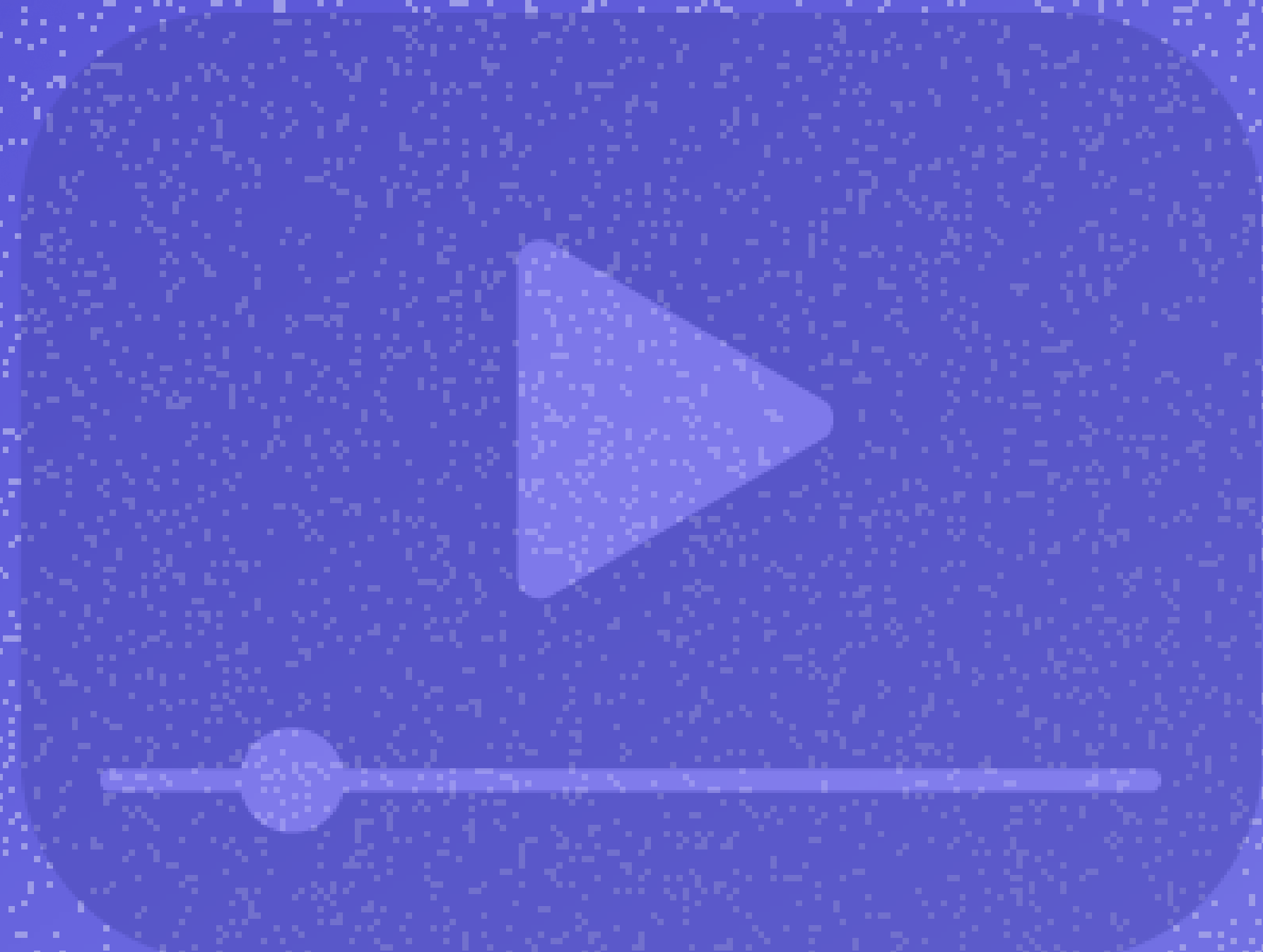
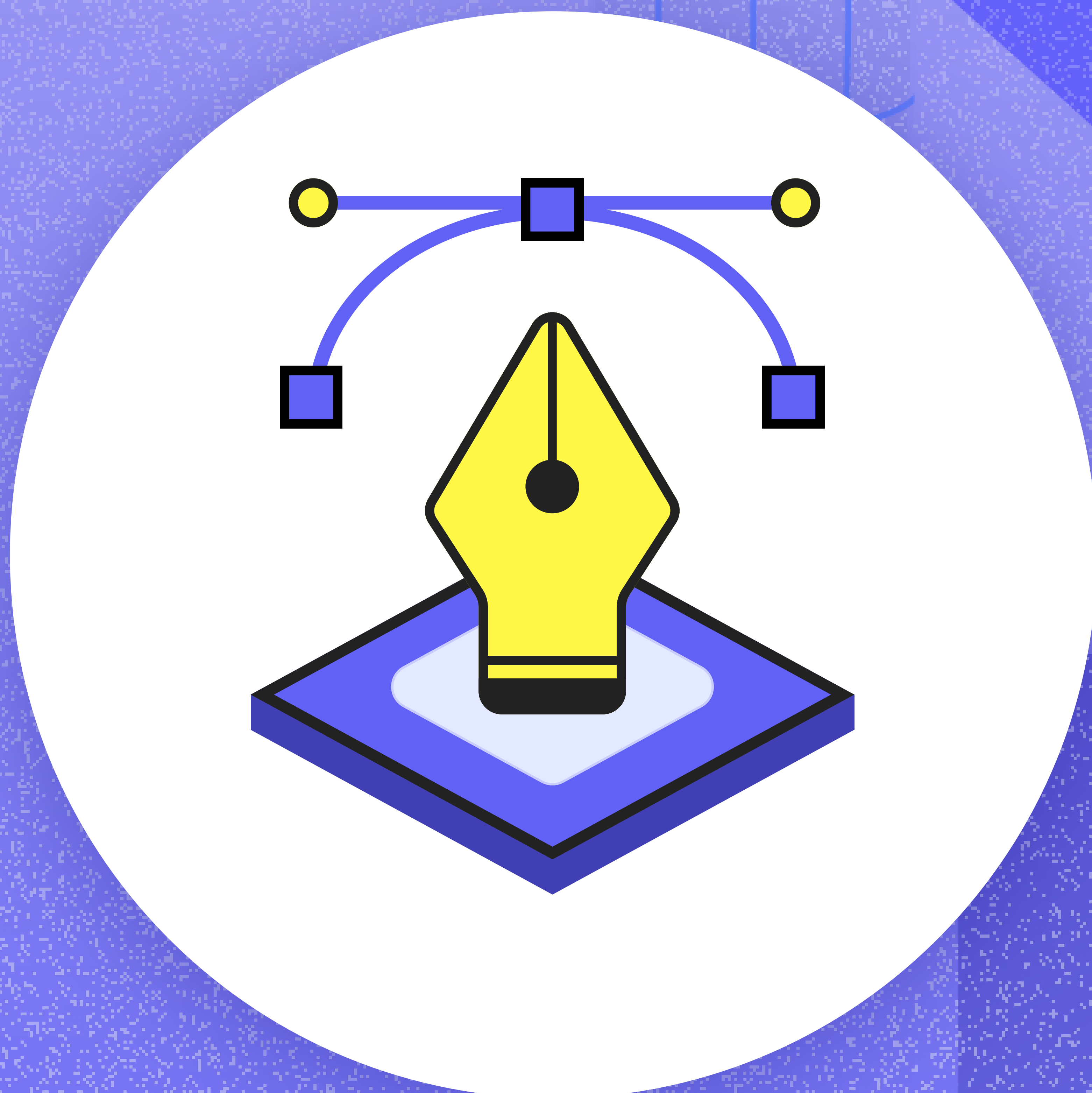


K-Digital 기초역량훈련

UX/UI 디자인 첫걸음 시작하기



K-Digital 기초역량훈련이란?

K-디지털 기초역량훈련은 내일배움카드 보유자라면 누구나 수강 가능하며, 디지털 기초 역량 부족으로 노동시장 진입 및 적응에 어려움을 겪지 않도록 디지털 분야 기초역량 개발을 지원하는 정부지원 훈련입니다. 내일배움카드를 이용해 패스트캠퍼스 강의를 만나보세요.

UX/UI 디자인 첫 걸음 with 피그마 과정을 배우면,

1. UX/UI 의 개념에 대해 이해하고, 설명할 수 있어요.
2. UX/UI에 대한 기본부터 심화 내용을 학습하고 실무에 적용할 수 있어요.
3. 피그마 활용 방법을 실습을 통해 익히고, 직접 설계/디자인 할 수 있어요.

UX/UI 디자인 첫 걸음 with 피그마 과정은 '한번에 끝내는 UX/UI 디자인 초격차 패키지 Online!'과 '100개의 클론디자인으로 배우는 UX/UI 초격차 패키지 Online!' 강의에서 입문자 분들이 8주라는 시간동안 현업에서 가장 잘 사용되고 있는 스킬과 주제들을 컴팩트하게 학습하면서 'UX/UI 디자인'의 세계로 첫걸음을 내딛을 수 있도록 구성되어 있습니다.

커리큘럼

• 학습 기간 : 8주

• 영상 러닝타임 : 약 23시간

• 학습 시간 : 총 40시간

- 학습 시간은 훈련 내용을 배우고 본인 능력으로 개발시키는 총 시간과 영상 러닝타임이 합산된 시간입니다.
- 본 강의 실습은 Mac OS / Zeplin 6 / Marvel / Figma 프로페셔널을 사용합니다.
- 강의 내 디자인 시스템 기능을 이용하기 위해서는 Figma 프로페셔널 플랜 구매가 필요합니다.
- 디자인 시스템은 사내에서 여러 디자이너들과 함께 디자인 시스템 업데이트를 관리하기 위한 방법입니다.
- 따라서 디자인 시스템 Publish 기능을 사용하지 않고 무료 버전의 Local component 기능을 사용하면서 강의를 수강하셔도 무방합니다.

1주차 : UX/UI 디자인 이해하기

UX/UI 지식에 대한 기본 개념을 차근차근 파악하며 UX/UI 용어가 실무에서 어떻게 쓰이는 지 파악합니다.

학습내용 : UX/UI 디자인 오리엔테이션, 비즈니스의 이해, 초기 사용자의 중요성 알아보기

난이도	●○○○○
이론비율	●●●●○
실습비율	●○○○○
학습시간	4.5시간

2주차 : UX 유저 리서치와 UX 데이터 모델링

어떻게 사용자와 이해관계자를 조사하는 지 배우고, 수집한 데이터를 의미있게 분석하고 모델링하는 방법을 학습합니다.

학습내용 : UX 유저 리서치, UX 데이터 모델링

난이도	●●○○○
이론비율	●●●●○
실습비율	●○○○○
학습시간	4.5시간

3주차 : 마케팅 조사 설계 - 탐색적 조사 방법

UX/UI 디자인을 효율적으로 하는 방법에 대한 강사님의 노하우를 학습하고, 모바일 UX 디자인에 필요한 UX 법칙과 UI 법칙을 학습합니다.

학습내용 : UX/UI 디자인 노하우, 모바일 UX

난이도	●●○○○
이론비율	●●●●○
실습비율	●○○○○
학습시간	5시간

4주차 : UX 심층 이해하기

UX 에 대해 심층적으로 이해합니다. 또한, 디자인 검증을 위한 사용성 평가 방법을 배우고, 데이터를 UX/UI 디자인에 활용하기 위한 데이터 전문 지식과 포트폴리오 제작 방법에 대해 학습합니다.

학습내용 : UX/UI 디자인 심리학, 디자인 데이터 전달 방법, 사용성 평가, Data-Driven UX/UI, 포트폴리오 제작 가이드

난이도	●●○○○
이론비율	●●●○○
실습비율	●●○○○
학습시간	4시간

5주차 : 피그마를 활용한 iOS 메일 App 클론디자인 1

UX/UI 디자인 툴인 피그마를 이용하여 클론 디자인을 통해 피그마 활용방법을 학습합니다.

학습내용 : 피그마 스타터와 프로페셔널 안내, 스테이터스 바 구현, 메일상자 메인 구현

난이도	●●●○○
이론비율	●○○○○
실습비율	●●●●○
학습시간	5시간

6주차 : 피그마를 활용한 iOS 메일 App 클론디자인 2

받은 편지함과 메일 상세와 같은 UI 컴포넌트를 구현합니다.

학습내용 : 받은 편지함 구현, 메일 상세 구현

난이도	●●●○○
이론비율	●○○○○
실습비율	●●●●○
학습시간	6시간

7주차 : 피그마를 활용한 iOS 메일 App 클론디자인 3

아이콘 디자인, 플로우 차트 기능과 같은 UI 컴포넌트를 구현합니다.

학습내용 : 아이콘 디자인 메시지 구현, 플로우 차트 메시지 구현

난이도	●●●○○
이론비율	●○○○○
실습비율	●●●●○
학습시간	6시간

8주차 : 피그마를 활용한 iOS 메일 App 클론디자인 4

태스크 프로젝트 실습을 통해 앱 디자인에 숨은 의미를 이해합니다.

학습내용 : 프로토타이핑, 디자인 시스템, 핸드오프, 디자인 QA

난이도	●●●○○
이론비율	●○○○○
실습비율	●●●●○
학습시간	5시간

파이널 프로젝트

나만의 이메일 앱 만들기

- 피그마를 활용한 메일 앱을 디자인합니다.
- 메일 기본함, 편지쓰기, 드로워 메뉴 화면의 화면을 연동해서 프로토타입을 만들어 봅니다.
- 세부 사항에 자신만의 디자인과 기능을 반영합니다.

난이도	●●●●○
-----	-------

| 학습 로드맵

로드맵 1 : 영상/편집/디자인 완성하기

영상/편집/디자인 툴 완전 정복!

STEP 01 | UX/UI 디자인 첫 걸음 with 피그마

STEP 02 | 프리미어프로 영상편집 첫걸음 시작하기

로드맵 2 : 앱 개발 완성하기

머릿속에만 있던 나만의 아이디어를 실제 앱을 구현해봐요!

STEP 01 | 코딩 왕초보를 위한 앱 개발 풀 패키지

STEP 02 | UX/UI 디자인 첫 걸음 with 피그마

로드맵 3 : UX/UI 디자인 완성하기

UX/UI에 대한 기초부터 심화까지 패스트캠퍼스에서 한 번에!

STEP 01 | UX/UI 디자인 첫 걸음 with 피그마

STEP 02 | Megabyte School UX/UI 디자인 전문가 양성 과정

| K-Digital 기초역량훈련 교육혜택

기본 수료기준 및 혜택

- 기본 수료 기준 : 진도율 80% 이상 달성한 경우
- 기본 수료 혜택
 - a. 자비부담금 100% 환급 (진도율 80% 이상 + 실습 참여 시)
 - b. NCS 수료증 발급 (공기업 지원 시 가산점 인정)
 - c. 프로젝트 1:1 리뷰 제공

우수 수료기준 및 혜택

- 우수 수료 기준 : 진도율 80% 이상 + 프로젝트 60점 이상 달성한 경우
- 우수 수료 혜택
 - a. 학습한 온라인 강의 평생소장 제공
 - b. (선택 사항) 우수 수료 인증서 발급

| 수강자격 및 수강신청 방법

수강자격

내일배움카드를 발급요건을 충족하여 소지한 자

수강신청

1. HRD-Net 로그인 후 K-디지털 기초역량훈련 수강신청

2. 패스트캠퍼스에서 선발 처리 완료 알림 전달

* 패스트캠퍼스에서 원활한 학습서비스 제공이 어렵다고 판단되면 미선발처리 될 수 있습니다.

3. HRD-Net 내일배움카드 등록 후 자비부담금 결제

결제방법

HRD-Net로그인 → 나의 정보 → 나의 카드 → 자비부담금 결제 관리
→ 내일배움카드 등록 후 결제

* 내일배움카드 아닌 타 결제 수단으로 결제 불가합니다.

* 선발 처리는 영업일에 순차적으로 진행합니다.