

## CASA 3

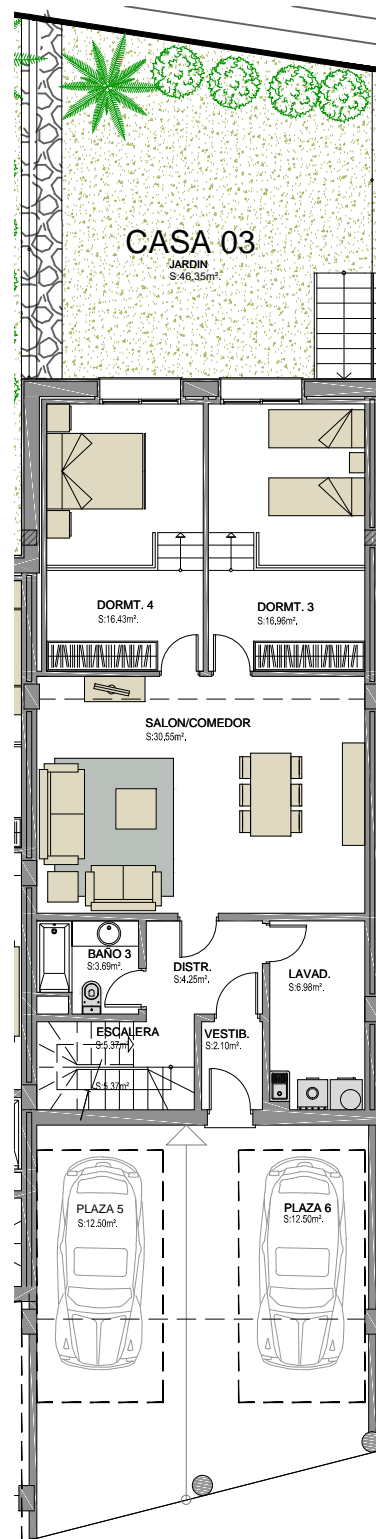
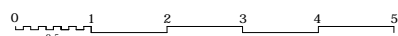
TOTAL SUP.CONSTR. CERRADA:	241,12 m <sup>2</sup>
TOTAL SUP.CONSTR. (D.218/2005):	265,23 m <sup>2</sup>
TERRAZAS Y LAVADEROS:	61,66 m <sup>2</sup>
JARDÍN:	46,35 m <sup>2</sup>
APARCAMIENTOS:	25,00 m <sup>2</sup>

SEGÚN EL DECRETO 218/2005 DE LA JUNTA DE ANDALUCÍA, SE COMPUTA COMO SUPERFICIE CONSTRUIDA DE LOS ESPACIOS EXTERIORES DE USO PRIVATIVO, EL 50% DE LA SUPERFICIE REAL DE SU SUELO, HASTA UN MÁXIMO DEL 10% DE LA SUPERFICIE CONSTRUIDA CERRADA DE LA VIVIENDA CORRESPONDIENTE.

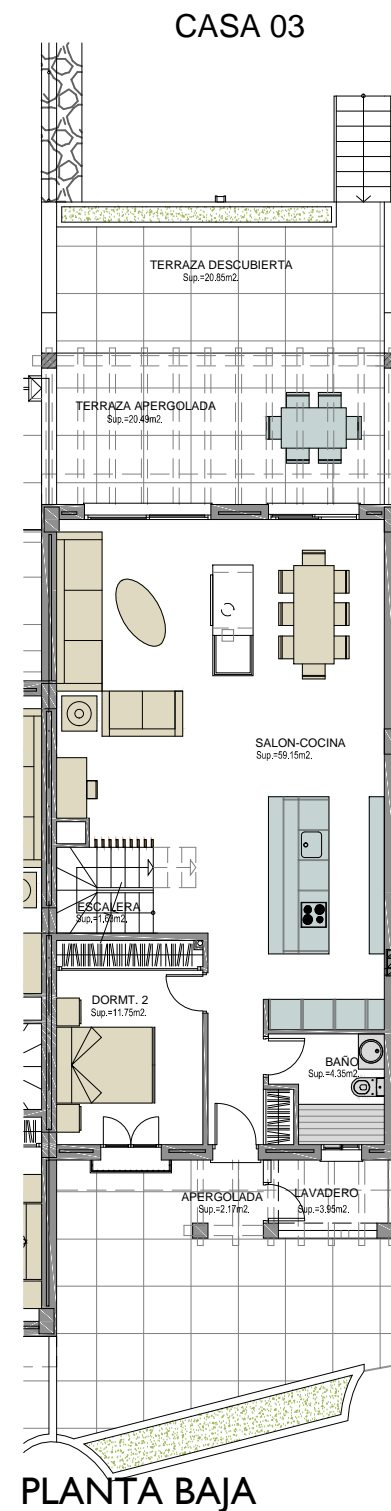


PLANTA SÓTANO

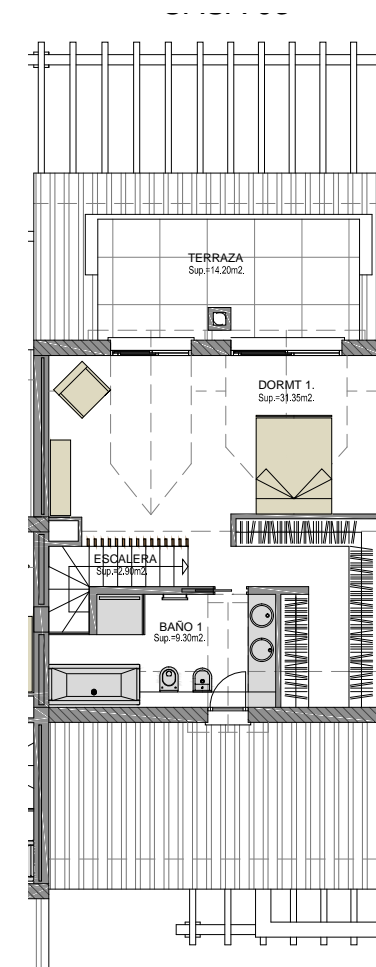
EL AMUEBLAMIENTO ES ORIENTATIVO Y NO ESTÁ INCLUIDO EN EL PRECIO DE LA VIVIENDA. EL DIMENSIONADO Y LA POSICIÓN DE PILARES Y CONDUCTOS DE INSTALACIONES, ES ORIENTATIVO. LOS GIROS DE LAS PUERTAS Y LA DISTRIBUCIÓN DE LOS APARATOS SANITARIOS NO SON VINCULANTES.



SÓTANO



PLANTA BAJA



BUHARDILLA