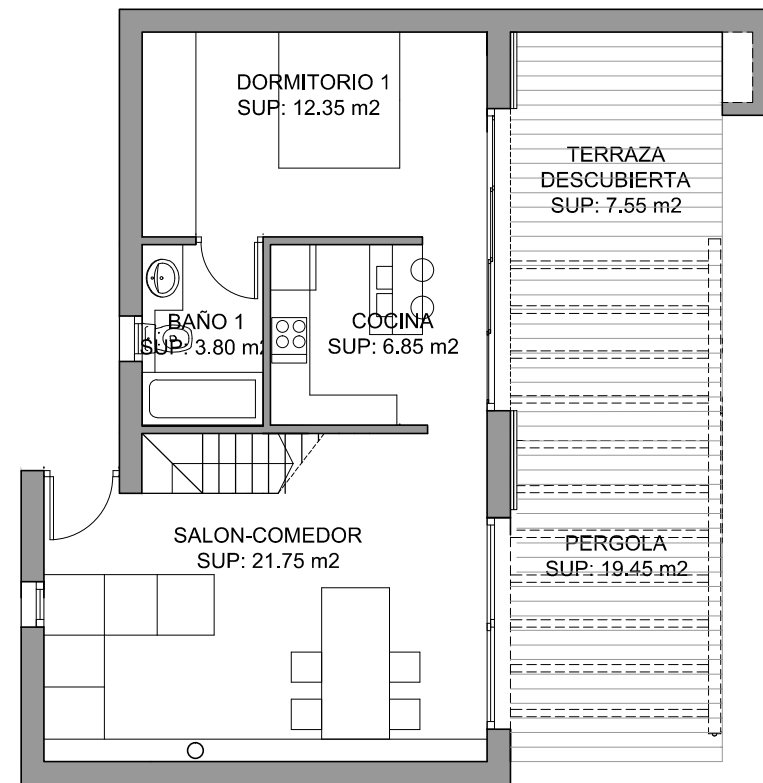
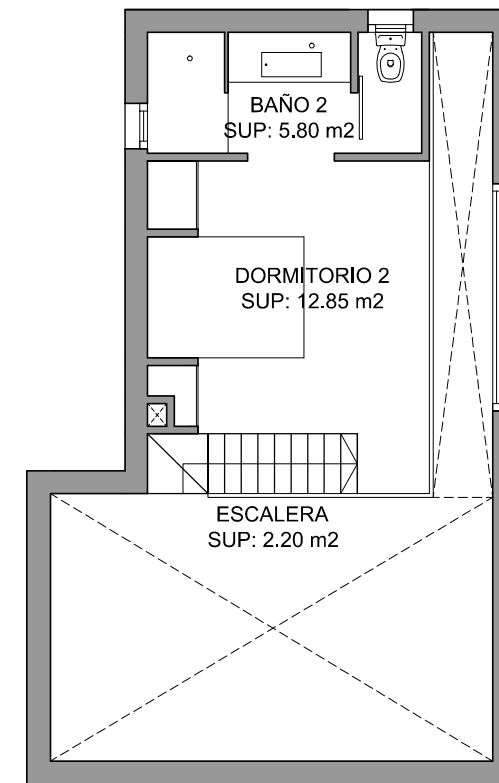


SUP. CONSTRUIDA
PLANTA BAJA.....60.15 m2



SUP. CONSTRUIDA
PLANTA PRIMERA.....26.30 m2



PROYECTO
BÁSICO

- VIVIENDA UNIFAMILIAR EN CALLE LA QUILLA - MASCARAT, Nº 6
- FEBRERO 2020
- PROMOTOR: ISABEL PLANELLES ROSTOLL
- ESCALA 1:100

PLANO DISTRIBUCION Y SUPERFICIES

ARQUITECTO FERNANDO F. PICAZA

P. BAS
06

ALTEA

www.fernandopicaza.com