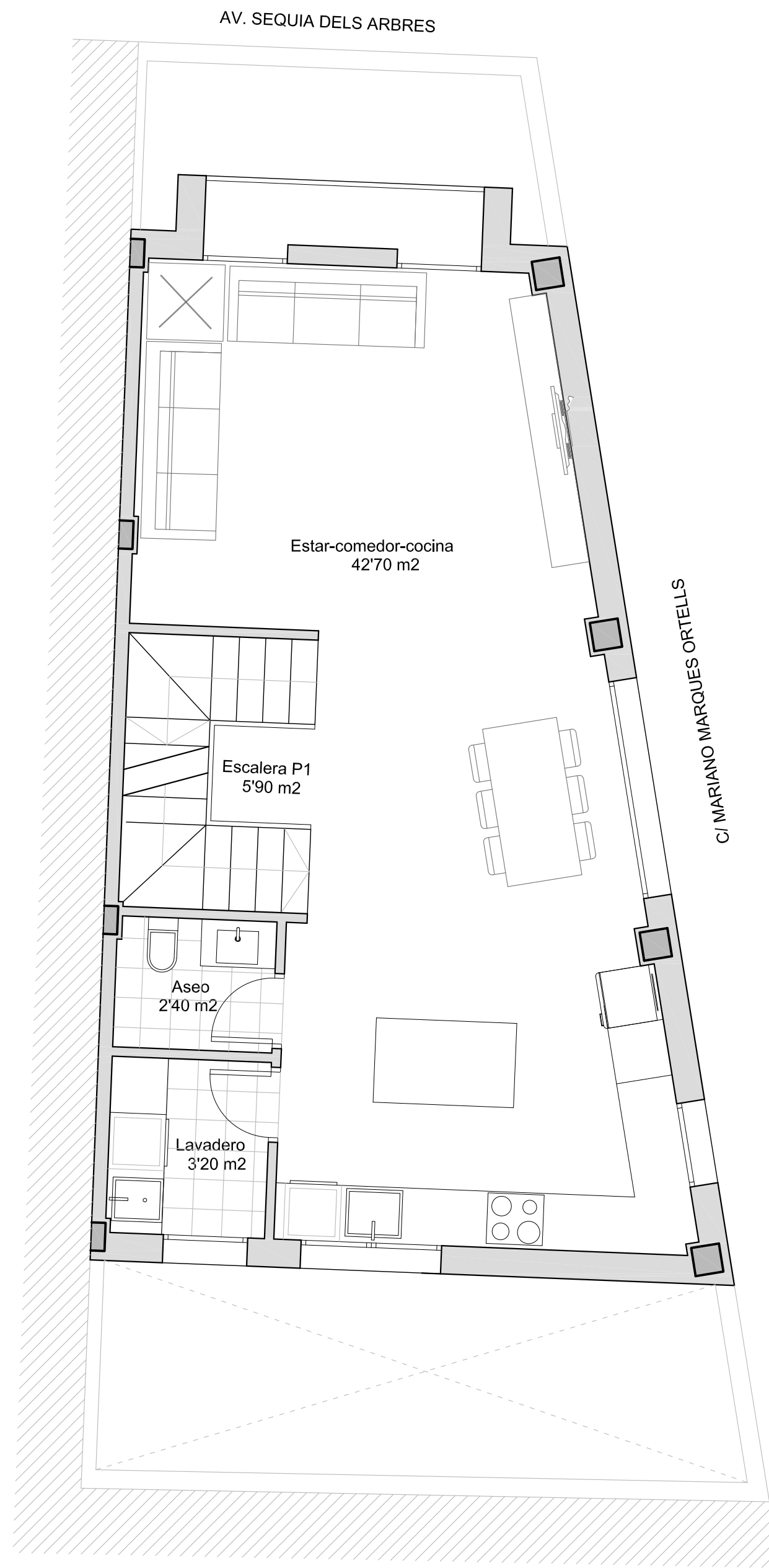
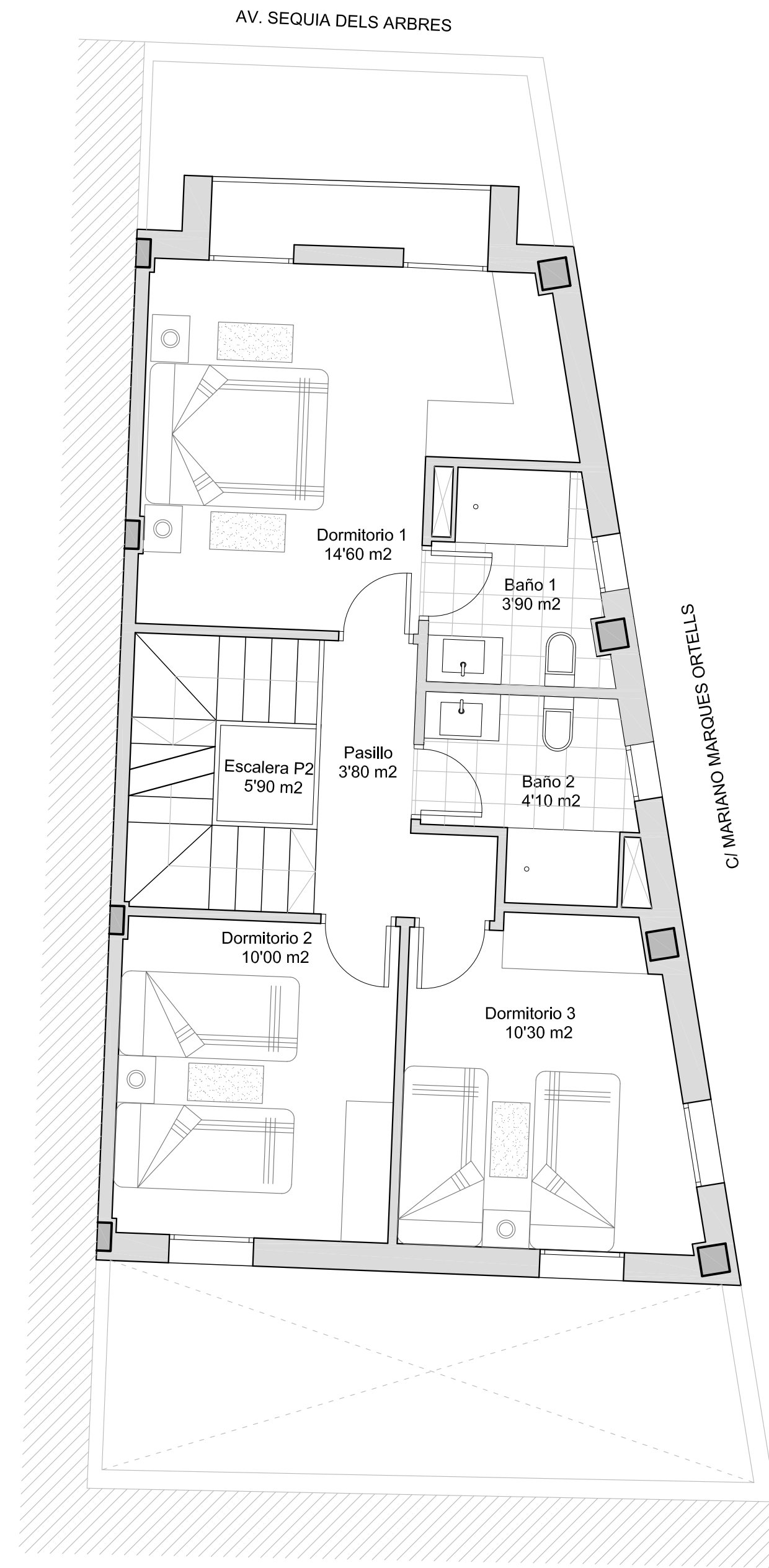


PLANTA BAJA



PLANTA PRIMERA



PLANTA SEGUNDA

CUADRO DE SUPERFÍCIES VIVIENDA TIPO D			
	Superficie	Sup. Útil	Sup. Cons.
Planta Segunda			
Escalera P2	-----	5'90 m2	
Pasillo	-----	3'80 m2	
Dormitorio 1	-----	14'60 m2	
Dormitorio 2	-----	10'00 m2	
Dormitorio 3	-----	10'30 m2	
Baño 1	-----	3'90 m2	
Baño 2	-----	4'10 m2	
Total Planta Segunda	-----	52'60 m2	63'50 m2
Planta Primera			
Escalera P1	-----	5'90 m2	
Estar-comedor-cocina	-----	42'70 m2	
Aseo	-----	2'40 m2	
Lavadero	-----	3'20 m2	
Total Planta Primera	-----	54'20 m2	63'50 m2
Planta Baja			
Entrada	-----	3'00 m2	
Garaje	-----	47'40 m2	
Patio	7'50 m2	-----	
Terraza	14'60 m2	-----	
Total Planta Baja	-----	50'40 m2	63'50 m2
Total Proyecto	-----	157'20 m2	190'50 m2

baixauli
ARQUITECTURA

Av. Antonio Puchades nº 2, 1r, 1a, 46410 Sueca (València). Tel/Fax: 961703053. Correu: luis@baixauli.es

Estudios previos

11 VIVIENDAS ADOSADAS EN SUECA

arquitecto
JUAN LUIS BAIXAULI MATEU
COL·LEGIADO nº 3.215

promotor
fecha
ABRIL - 2023

situación
Av. Sequia dels Arbres. SUECA. CP 46010 (VALENCIA)
escala
1 / 50

contenido
DISTRIBUCIÓN VIVIENDAS TIPO D
plano
P - 08