

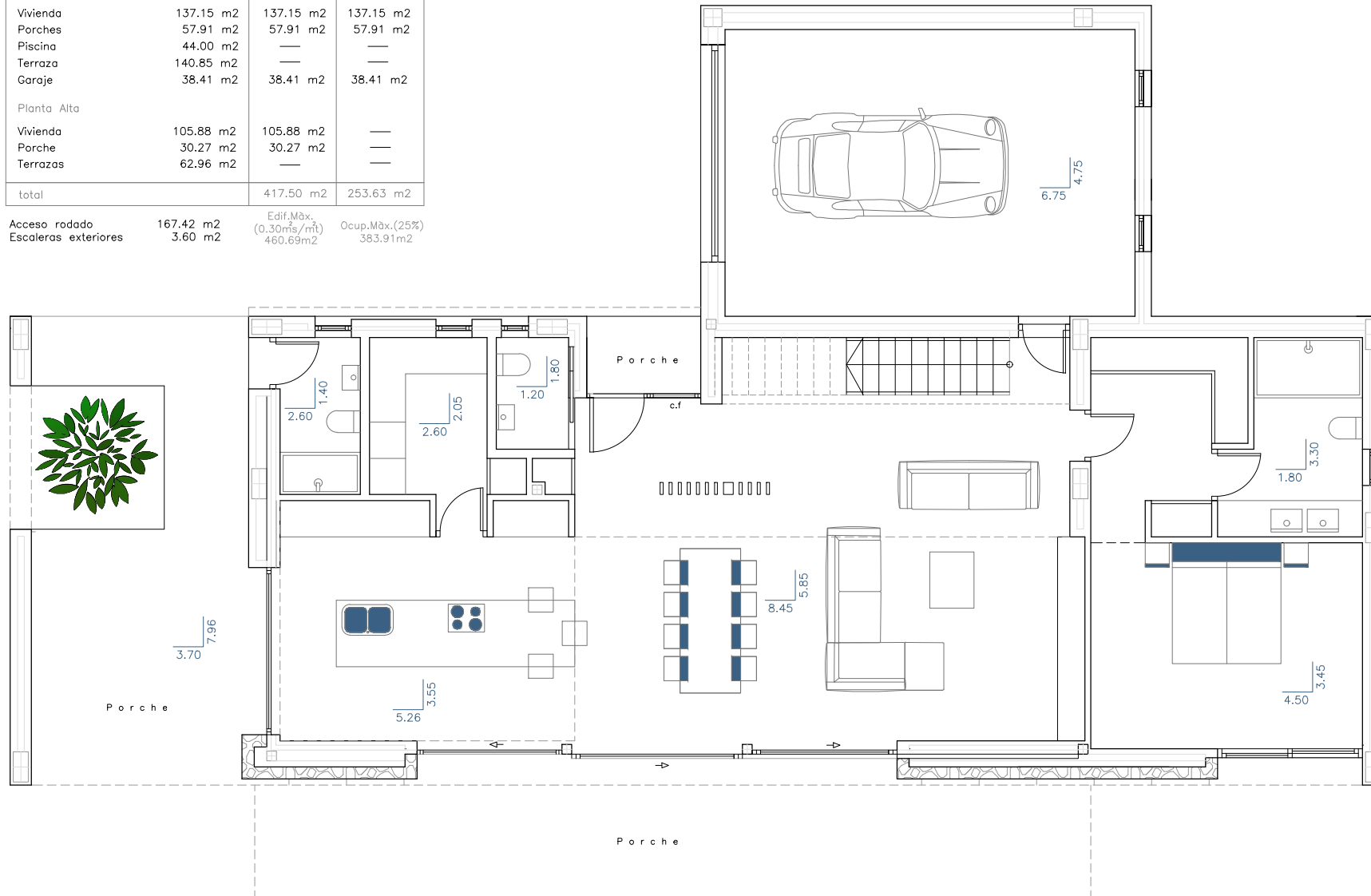
# PROYECTO DE VIVIENDA UNIFAMILIAR AISLADA Y PISCINA

Sup. Parcela 1.535,66 m<sup>2</sup>

Superficies	Construidas	Computable	Ocupación
Planta Semisótano			
Trastero	47.88 m <sup>2</sup>	47.88 m <sup>2</sup>	9.16 m <sup>2</sup>
Depuradora	11.00 m <sup>2</sup>	—	11.00 m <sup>2</sup>
Depósito	9.87 m <sup>2</sup>	—	—
Planta Baja			
Vivienda	137.15 m <sup>2</sup>	137.15 m <sup>2</sup>	137.15 m <sup>2</sup>
Porches	57.91 m <sup>2</sup>	57.91 m <sup>2</sup>	57.91 m <sup>2</sup>
Piscina	44.00 m <sup>2</sup>	—	—
Terraza	140.85 m <sup>2</sup>	—	—
Garaje	38.41 m <sup>2</sup>	38.41 m <sup>2</sup>	38.41 m <sup>2</sup>
Planta Alta			
Vivienda	105.88 m <sup>2</sup>	105.88 m <sup>2</sup>	—
Porche	30.27 m <sup>2</sup>	30.27 m <sup>2</sup>	—
Terrazas	62.96 m <sup>2</sup>	—	—
<b>total</b>		<b>417.50 m<sup>2</sup></b>	<b>253.63 m<sup>2</sup></b>

PROMOTOR: COINVER COSTABLANCA  
 SITUACIÓN: Costeres 1D  
 POBLACION: Calp (ALICANTE)

Planta Baja  
 E: 1:100



Planta Baja