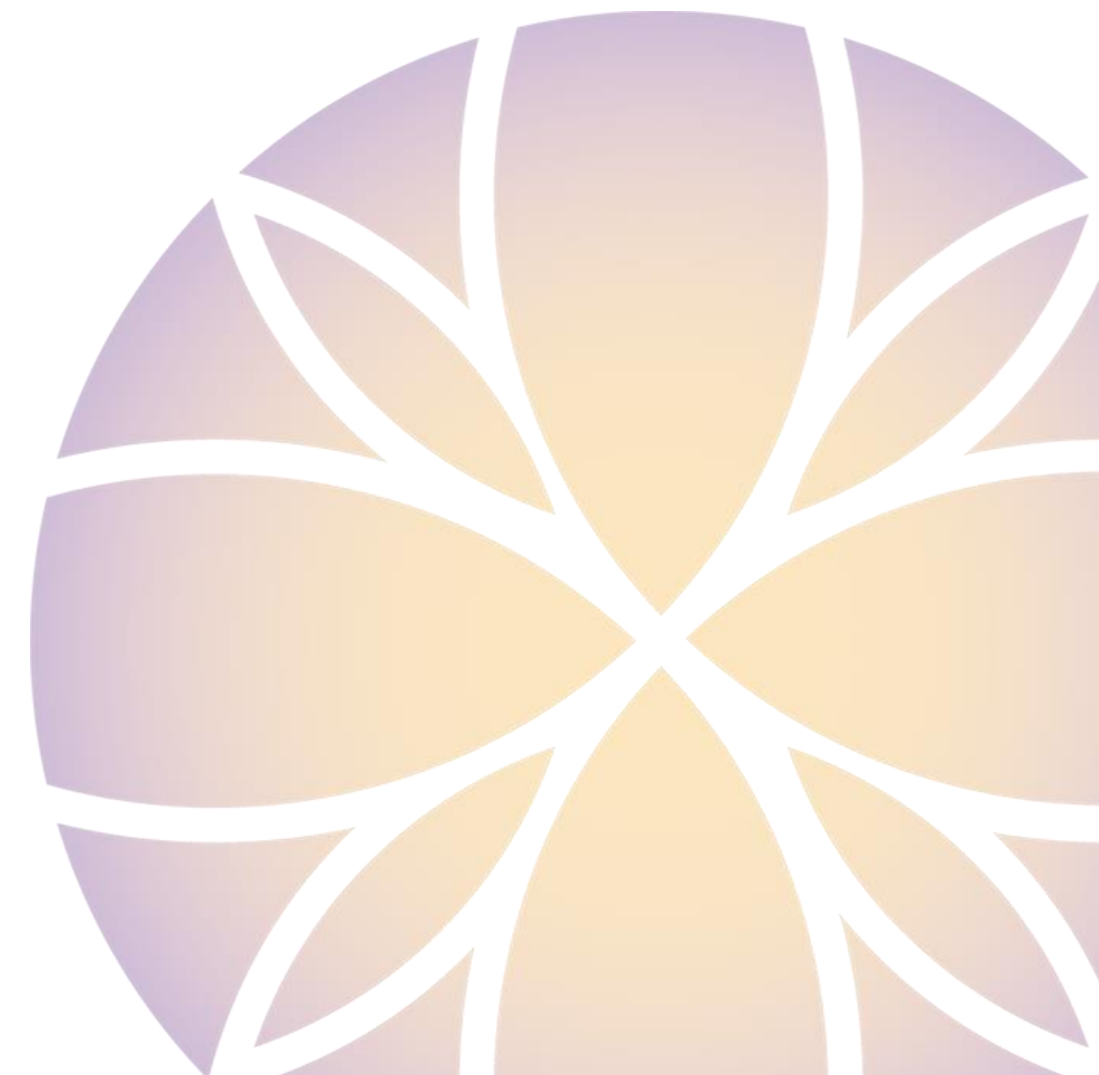




SERENITY

LUXURY VILLAS

Qualitätsspezifikationen



Konstruktion

Oberflächlich (an isolierten Sockeln basierend) oder tief (mit Mikropfählen) verstärkter **Betonfundament**.

Leichte **Stahlrahmenstruktur** aus dünnenschichtigen laminierten Stahlprofilen, die eine höhere Isolierung sowie höheren akustischen Komfort dank Mineralsteinwolle, Dimensionsstabilität der Konstruktion sowie ihrer hohe mechanischen Beständigkeit ermöglichen. Mit dem Stahlrahmensystem wird der Energieverbrauch beim Heizen oder Kühlen von dem Haus sowie der Wasserverbrauch für den Bau reduziert.

Im Inneren mit einer Schicht Gipskartonplatte (PYL) von 12,5 mm in Qualitätsniveau 3 fertiggestellt.

SATE-**Fassade**, bestehend aus OSB-Platte, Tyvek-Platte, expandiertem Polystyrol und Gipsputz, mit glattem Weißzement in dicker Schicht sowie Fassadenfarbe an der Oberfläche behandelt. Im Inneren mit Omega-Profilen von 48 mm und Gipskartonplatten von 15 mm fertiggestellt.

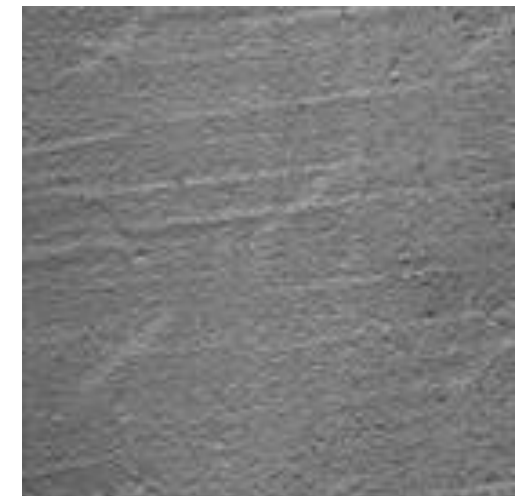
Detaillierte nicht zugängliche umgekehrte flache **Abdeckung** aus mehreren Teilen: Hangformungsunterstützung, Dampfsperre, 1,2 mm PVC-Folie, 150 g Filz, 50 mm Wärmeisolierung, 150 g Filz und Kiesschichtabdeckung mit 2 und 4 cm Durchmesser und 5 cm dick.

Betongrundstückswände mit strukturiertem grauem Verputz oder 3 bis 6 cm dicker Basaltsteinverkleidung.

Basaltsteinmauer



Graue Rendering-Grundstückswand



Äußeres Zimmerhandwerk I

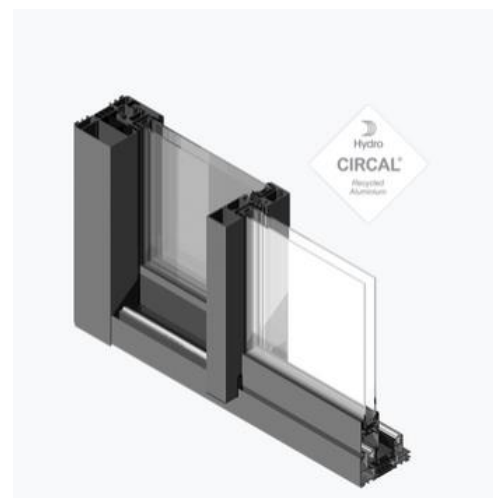
Schiebenfenster und Türen mit 100% TECHNAL Aluminiumprofil, Modell Lumeal Galane o.ä. mit Wärmebrücke-Bruch, Edelstahl Laufschiene, mit Doppelverglasung 6 + 6/12/4 + 4, mattweiß lackiert (R9010.330).

Schiebetüren mit unterem Profil von 34 mm, die der Bedingungen der Rollstuhlzugänglichkeit entsprechen und auch für eine Zugangsrampe angepasst werden können.

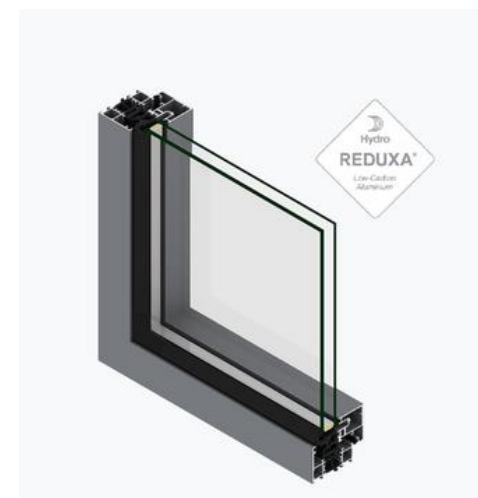
Kipfenster mit 100% TECHNAL Aluminiumprofil, Modell Soleal FY 65 o.ä. mit verdecktem Flügel, logische Manöver, mit Bruch der Wärmebrücke, mit Doppelverglasung 5 + 5/12/4 + 4, mattweiß lackiert (R9010.330).

Feste Fenster mit 100% TECHNAL Aluminiumprofil, Modell Soleal FY 65 o.ä. mit Wärmebrücke-Bruch, Doppelverglasung 6 + 6/12/4 + 4, mattweiß lackiert (R9010.330).

Profil Lumeal Galane



Profil Soleal FY 65



Äußeres Zimmerhandwerk II

Außengeländer für Terrassen und Grundstück Stadip 10 + 10.2 Butiral extra klares Glas im 100% Aluminiumprofil TECHNAL Gypse Glass System o.ä. eingebettet, in einer Höhe von 1,10 m (Sockel + Profil + Glas). Vor der Laufstange mit Edelstahlbefestigung.

Sicherheitshauszugangstür mit Ständern im 100% Aluminiumprofil TECHNAL, Modell Titane PH 65 o.ä., mit Wärmebrücke-Bruch, mattweiß lackiert (R9010.330) und glasiert. Zugangsplatte beiderseitig mit 8 mm dickem Trespa Meteon in indischer Terrakotta-Farbe oder ähnlicher belegt (dekoratives Hochdruck-Kompaktlaminat - HPL, mit integrierter Oberfläche, hergestellt mit der Technologie der durch Entladung der Elektronen gehärteten EBC). Edelstahlgriff und Dreipunkt-Sicherheitsschloss an versteckten Drehpunkten in Mäßen von 110 x 2900 mm.

Geländer Gypse Glass



Profil Titane PH 65



**Zugangstür
mit Trespa Meteon**



Schlösser und Geländer I

Blinde faltbare **Grundstück-Zugangstor**, glatt, aus verzinktem Eisen, durch Profile gebildet und mit 2 mm dickem, verzinktem Eisenblech mit glatter anthrazitfarbener Lackierung und fester Seite für Anbringung vom Videoeingangstelefon verkleidet, Gesamtmaße von 1,30 x 2,20 m. Mit an der Grundstückswand angebrachtem Briefkasten.

Einflügelige **Garage-Sektionstür** von 5 x 2,5 m, zwei gegenüberliegende Blätter aus verzinktem Stahl mit Polyurethanschaumisolierung, horizontal gerillte anthrazitgraue Oberfläche mit Sicherheitselementen, integrierte Belüftung, schwarze Griffe, Schließen durch automatische Verriegelung und zwei Fernbedienungen.

Schiebetür für privaten externen Parkplatz aus verzinkten Eisenprofilen, Metall-Z-Lamellen mit gebogenem Profil aus verzinktem Eisen in Maßen von 5 x 2 m, anthrazitfarbene glatte Lackierung mit Motor und zwei Fernbedienungen.

Pergola für privaten externen Parkplatz, bestehend aus Metallprofilen von 5 x 6 m, Füßen und Balken von 15 x 15 m mit oberen Metallträgern von 15 x 15 cm, anthrazitgrau glatt.

Pergolen und Schutzsäulen für Terrassen & Veranden aus Metallprofilen aus verzinktem Eisen, Ausmaße je nach Modell, in anthrazit oder weiß.

Grundstück-Zugangstor



Garage-Sektionstür



Schlosser und Geländer II

Zäune aus Metall-Z-Lamellen mit gebogenem Profil aus verzinktem Eisen mit Gesamthöhe von 1 m in anthrazitgrauer Farbe.

Hofgeländer aus verzinktem Eisen aus vertikalen Profilen von 20 x 10 mm mit einem Stangenabstand von 10 cm und einer Höhe von 1,1 m, glatte anthrazitfarbene Lackierung.

Innentreppengeländer aus verzinktem Eisen, 1 m hoch, bestehend aus vertikalen Säulen mit einem Abstand von max. 2 m, 40 mm-dicke Handläufe und horizontale, massive Runden mit einem Durchmesser von 12 cm im Abstand von 10 cm. Mit glatter, anthrazitgrauer Farbe behandelt.

Außentreppengeländer aus verzinktem Eisen, rohrförmig, mit einem Durchmesser von 40 mm.

Zäune aus Z-Lamellen



Innenausstattung

Trennwand-Innenraum mit Profilen von 70 mm und doppelter 12,5 mm Gipskartonplatte auf beiden Seiten in Qualitätsniveau 3 fertiggestellt, weiße Farbe. Schall- und Wärmedämmung aus Mineral-Steinwolle. In Nassräumen - wasserdichte Gipskartonplatten.

Zwischendecke in allen Streben aus laminiertem Gipskarton (PYL) aus 12,5 mm glatter Platte, in Qualitätsniveau 3 fertiggestellt, weiße Farbe. Im Nassräumen - wasserdichte Gipskartonplatte.

Inneres Zimmerhandwerk

Innentüre aus MDF-Holz (Mitteldichte Holzfaserplatte), weiß lackiert mit verstecktem Scharnier, Akustikgummi, Edelstahlkurbel und Magnetschloss. 82 cm-Flügel in den Schlafzimmern. 72 cm-Flügel im Badezimmer und Schlosstyp - censure. Stufentür mit fester Höhe von 250 cm, Flügel von 220 cm.

Technische Raum-Tür aus verzinktem Blech, glatter Andreu, weiß bestrichen.

Umkleidekabinen und Einbauschränke in den Schlafzimmern (6 Flügel) und im Kleiderschrank der Eingangshalle (2-4 Flügel) mit einer Höhe von 2,5 m bzw. 2,1 m aus MDF-Holz, weiß lackiert mit anpassungsfähigen Flügeln und integriertem Griff. Innenausstattung bestehend aus Regalen, Bar, Schuhregal und Schubladen.

Innentür



Einbauschränk



Beläge und Pflaster

Porzellaninnenbelag METROPOL Inspired o.ä. von 75 x 75 cm, weiße, creme oder graue Farbe, rutschfester Belag, Typ C3 in Badezimmern.
Option für Schlafzimmer: **laminiertes Holzbelag** BALTERIO Xperience Wohnung: Olmo Dakota oder Olmo Gijarro o.ä. 126,1 x 19,05 cm.

Porzellanaußenbelag METROPOL Inspired o.ä. 75 x 75 cm, weiße, creme oder graue Farbe, rutschfest, Typ C3.

Porzellanbelag für Garage und Technikraum ONEKER Calzada o.ä. von 60 x 60 cm, graue Farbe, rutschfest, Typ C3.

Pflaster von der privaten Outdoor-Garage aus gepresstem Beton, Kopfsteinpflaster.

Porzellanbelag
(Innen- und Außenraum)

Inspired White
75 x 75 cm



Inspired Cream
75 x 75 cm



Inspired Grey
75 x 75 cm



Laminiertes Holzbelag
(Schlafzimmer)

Olmo Dakota
126,1 x 19,05 cm



Olmo Gijarro
126,1 x 19,05 cm



Porzellanbelag
(Garage, technischer Raum)

Calzada Gris
60 x 60 cm



Die Spezifikationen dieser Qualitätsspezifikationen können sich ändern,
wenn Produkte oder Materialien nicht verfügbar sind und / oder durch die Entscheidung des Anbieters, der sich das Recht vorbehält, sie durch ähnliche Produkte oder Materialien von ähnlicher Qualität zu ersetzen.
Diese Qualitätsspezifikationen enthalten Projektbilder und -visualisierungen, die nur illustrativ sind.

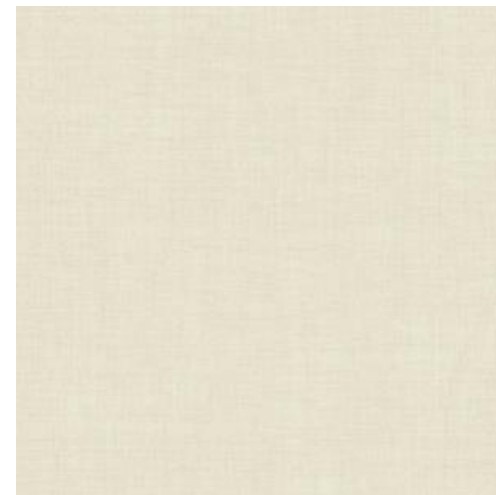
Fliesen und Verkleidungen

Badezimmer Porzellanfliesen COVERLAM Nexo o.ä., 3 x 1 m, ultradünne Dicke von 3,5 mm. Beige oder graue Farbe im Dusch- und Badebereich.

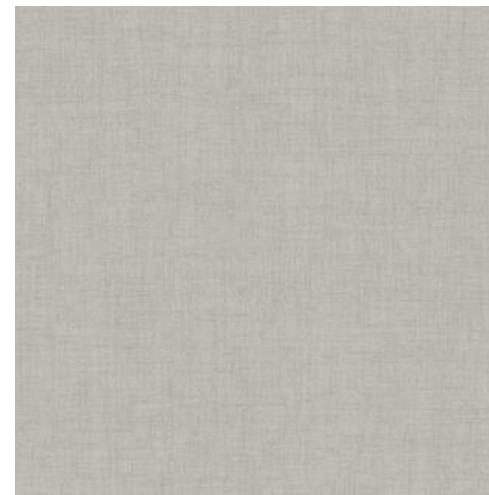
Wohnzimmer-Veranda Porzellanverkleidung COVERLAM Tempo o.ä., 3 x 1 m, graue Farbe.

Fliesen
(Bad)

**Nexo Beig
3 x 1 m**



**Nexo Gris
3 x 1 m**



Verkleidung
(Wohnzimmer-Veranda)

**Tempo Gris
3 x 1 m**





Installateur-Arbeiten

Kaltwasserverteilung durch vernetztes Polybutylen-Rohr. Zirkulation und Rückführung von heißem Wasser durch Luftwärmepumpe. PVC-Hygiene. Nassräume mit unabhängigem Absperrventil geschützt.

Im Waschraum gibt es einen **Wassereinlass und Abfluss** für die Waschmaschine, Wäschetrockner sowie ein Waschbecken.

An Veranden sowie der Hauptterrasse wird **Leitungswasser** zugeführt.

In der Küche eine **Umkehrosmoseanlage**.

Badezimmer

In den Bädern befindet sich ein Porzellan-**Waschbecken** ROCA Inspira* mit verchromten Wasserhähnen ROCA Atlas*. Waschtischplatte aus poliertem weißem Quarz.

Auf der Toilette freistehendes Porzellan-**Waschbecken** ROCA Diverta* mit verchromten Wasserhahn ROCA Atlas*.

Wand-**Porzellantoilette** ROCA Meridian*, mit verchromtem Toilettendruckknopf ROCA PL1 Dual*.

Harz- und Glasfaserverstärkte Sanitär-**Acrylbadewanne** SANYCCES Torino* mit verchromten Wasserhähnen SANYCCES Kali*.

Duschwanne aus "fester Oberfläche" BATH Neosolid Liso* mit verchromten Armaturen.

Dusche aus Dusch- und Toiletten-Glass 5 + 5, transparent oder durchscheinend, mit silbernem Glanzprofil ROCA*.

Arbeitsplattenspiegel 1,2 m hoch.

* Die Wahl unter den Marken ROCA, BATH und SANYCCES wird derzeit entschieden.

Waschbecken



WC-Waschbecken



Wascheckenhahn



WC-Druckknopf



Waschecken



Badezimmer-Hähne



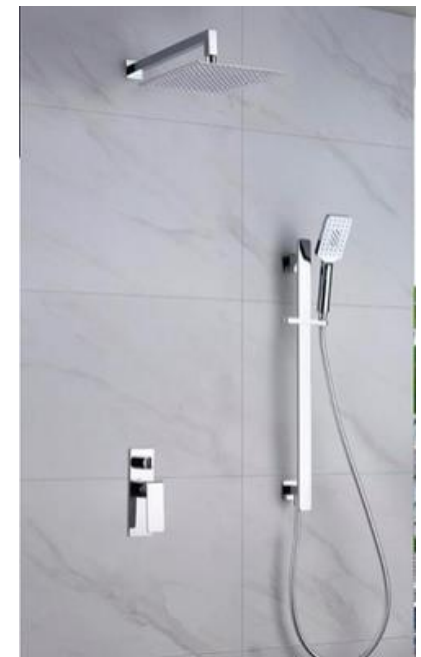
Toilette



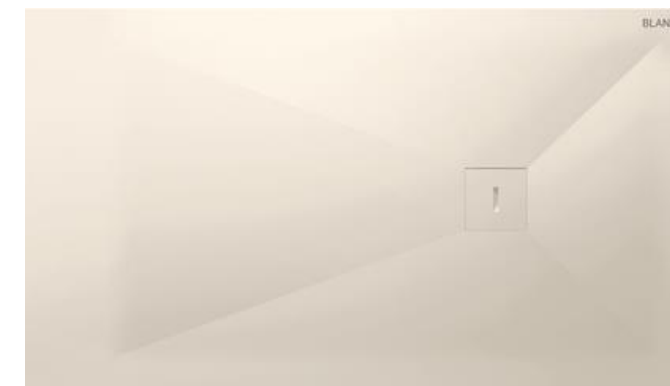
Duschglas



Dusch-Hähne



Duschwanne



Küche

Küchenmöbel GOCOCI Beta mit laminierten Türen, mattweiße Farbe, ohne Griffe, mit weiß lackierten Streifen. Sockel aus Aluminium und LED-Beleuchtung von den Küchenschränken.

Arbeitsplatte mit Verkleidung und Kücheninsel SILESTONE Miami White o.ä. mit 2 cm dicken und 5 cm großen Platte.

Spüle FRANKE Sirius FSS 110-50 o.ä. mit abnehmbaren Wasserhähnen FRANKE Sirius Pull Out o.ä., weiße Farbe und Chrom.

Haushaltsgeräte:

- Multifunktionsofen BOSCH HBA5370W0 in Stahl und schwarzem Glas o. ä.
- Eingebauter Geschirrspüler BOSCH SMV41D10EU o. ä.
- Induktionsfeld mit drei Brennern BOSCH PUC631BB2E o. ä.
- Amerikanischer Kühlschrank A + BOSCH KAG90AW204 o. ä.
- Dachventilator FRANKE Drop FDR 900WH weiße Farbe o. ä.
- Eingebaute Mikrowelle 20L BOSCH BEL554MW0 o. ä.



Küche – Haushaltsgeräte

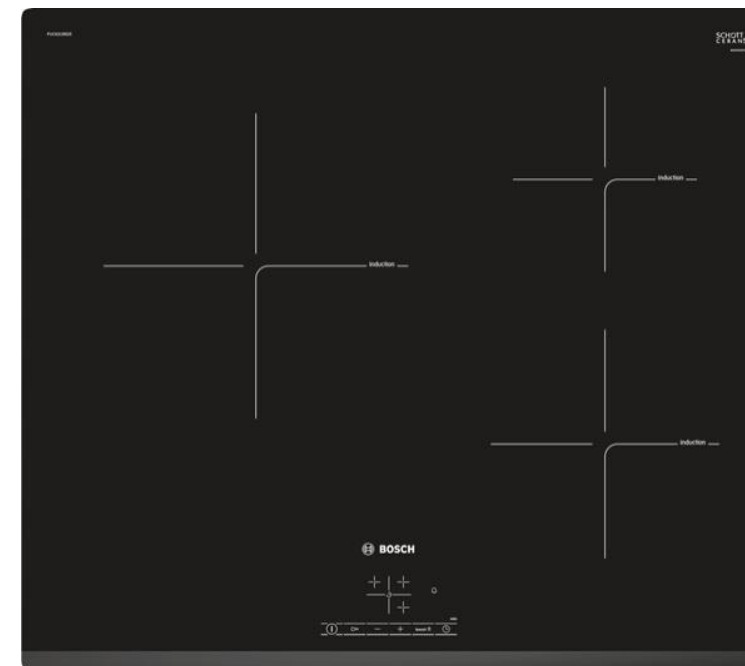
Multifunktionsofen



Eingebauter Geschirrspüler



Drei-Brennern-Induktionsfeld



Amerikanischer Kühlschrank



Dachventilator



Eingebaute Mikrowelle



Die Spezifikationen dieser Qualitätsspezifikationen können sich ändern,
wenn Produkte oder Materialien nicht verfügbar sind und / oder durch die Entscheidung des Anbieters, der sich das Recht vorbehält, sie durch ähnliche Produkte oder Materialien von ähnlicher Qualität zu ersetzen.
Diese Qualitätsspezifikationen enthalten Projektbilder und -visualisierungen, die nur illustrativ sind.

Strom, Telekommunikation und Lichter

Elektroinstallation nach RBT.

Dreiphasenaufzug für 6 Personen, der die Zugänglichkeitsbedingungen erfüllt.

Sicherheitsalarm mit Benachrichtigung aufs Handy.

WIFI-Verbindung im Innen- und Außenbereich in allen Apartments sowie an allen Terrassen.

Rauchmelder in der Küche und **Hochwassermelder** in Nassräumen mit Benachrichtigung aufs Handy.

Video-Türsprechanlage mit Steuerung über das Handy.

Telefon-, Fernseher- sowie **Dataverbindung**.

Wasserdichte Steckdosen auf Veranden sowie der Hauptterrasse.

Versenkte Lichter in jedem Appartement, auf jeder Veranda, Terrasse, in jedem Zugangsbereich sowie Schwimmbad.

- Innenräume: Downlight-LED oder Mini-Downlight-LED, 3000k, weißer Reflektor, dimmbar
- Außenräume: Downlight-LED, 3000k, IP-65 und LED-Signalisierungspunkte auf Außentritten

Mechanismen und Steckdosen Simon 100 oder ähnliche.

Versenktes LED-Licht



Steckdose



Mechanismus



Klimaanlagen, Lüftung, Vorinstallationen

Wechselrichter-**Klimaanlage** mit unabhängigem Temperaturbedienfeld:

- Modell SAMSUNG mit in die Decke eingebettetem Profil im Küche-Esszimmer-Wohnzimmer-Raum sowie in den Schlafzimmern im Erdgeschoss und im ersten Stock
- Modell SAMSUNG aufgeteilt in den Multifunktions-Kellerräumen

PALAU Ozeo Flat H **Belüftung mit Absaugung** in der Küche und im Bad. Flache, geräuscharme, kontrollierte mechanische Belüftung, die eine dauerhafte Lufterneuerung in Privathaushalten gewährleistet.

HEPA-Einlassluftfiltration zur Verhinderung der Ausbreitung von Bakterien und Viren.

Vorinstallation für:

- Hausautomatisierung
- Sicherheitsanlage mit Kameras sowie Bewegungsmeldern im Außenbereich
- Wasserenthärter
- Drei-Phasen-Ladegerät von Elektro-PKWs
- Dekorative Beleuchtung (Hängelampen...)
- Gartenbeleuchtung
- Außenrollos
- Schwimmbad-Zubehör

Abluftklimaanlage



Splitterung der Klimaanlage



Lüftung



Garten und Schwimmbad

Garten mit pflegeleichten einheimischen Plantagen mit Pflanzen wie Kakteen, Sukkulenten und Palmen, Vulkangestein und Kiesboden, automatisches Bewässerungssystem.

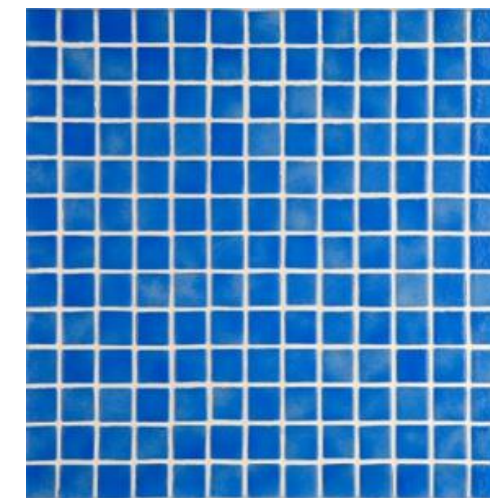
Schwimmbad Infinity aus Gresit EZARRI Azul Niebla 2505-A mit rutschfesten Stufen, Heizung, Einhebeldusche im Freien, 5 mm Schaumstoffabdeckung mit manueller Aluminiumschlauchtrommel (nur rechteckige Pools) und LED-Beleuchtung. 32 m² großes Schwimmbad von durchschnittlicher Tiefe von 1,4 m.

Außendusche auf der Hauptterrasse.

Garten



Schwimmbadverkleidung



Schwimmbad-Dusche



Die Spezifikationen dieser Qualitätsspezifikationen können sich ändern, wenn Produkte oder Materialien nicht verfügbar sind und / oder durch die Entscheidung des Anbieters, der sich das Recht vorbehält, sie durch ähnliche Produkte oder Materialien von ähnlicher Qualität zu ersetzen. Diese Qualitätsspezifikationen enthalten Projektbilder und -visualisierungen, die nur illustrativ sind.



SERENITY

LUXURY VILLAS

by



ZMJ, subfund RMC Properties