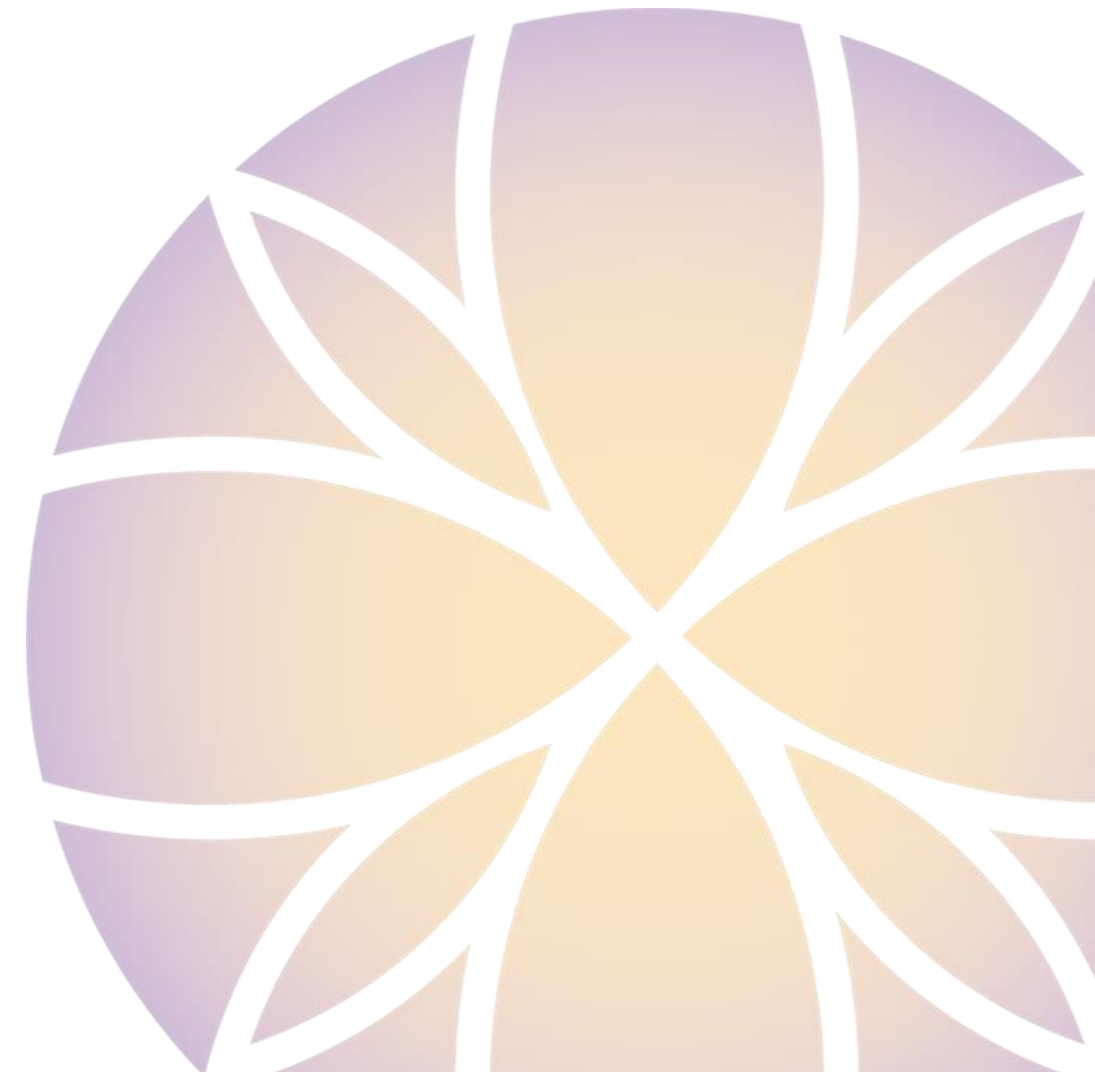




# SERENITY

## LUXURY VILLAS

Spécifications de qualité



# Structure

**Fondation** en béton armé de surface (à base de semelles isolées) ou profonde (à l'aide de micropieux).

**Structure** de châssis en acier léger formée par des profils feuilletés en acier galvanisé à couche mince qui permettent une plus grande isolation et un confort acoustique basé sur la laine de roche minérale et la stabilité dimensionnelle de la structure et sa grande résistance mécanique. Avec le système de châssis en acier, la consommation d'énergie est réduite lors du chauffage ou du refroidissement du boîtier et la consommation d'eau pour la construction.

Finition interne avec une couche de plaques de plâtre (PYL) de 12,5 mm et niveau de finition Q3.

**Façade** de type SATE composée de panneaux OSB, de feuilles Tyvek, de polystyrène expansé et finie avec du plâtre lissé et flotté avec du mortier de ciment blanc lisse en couche épaisse et fini avec de la peinture pour façades. Finition intérieure avec profils oméga de 48 mm et panneau de plaque de plâtre de 15 mm.

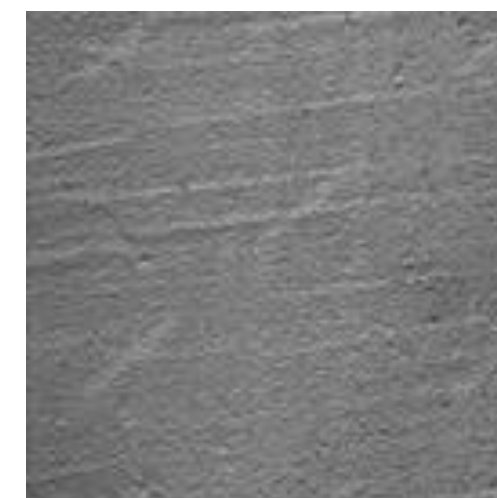
**Couverture** plate inversée détaillée non accessible avec différentes parties: support de formation de pente, pare-vapeur, feuille de PVC de 1,2 mm, feutre de 150 grammes, isolation thermique de 50 mm, feutre de 150 grammes et finition de revêtement de couche de gravier de 2 et 4 cm de diamètre et 5 cm épais.

**Murs** en béton avec enduit gris texturé ou revêtement en pierre de basalte de 3 à 6 cm épais.

**Mur  
en pierre basaltique**



**Mur  
de rendu gris**



# Charpenterie extérieure I

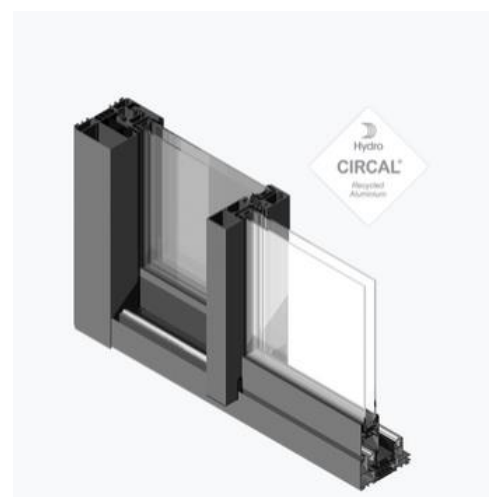
**Fenêtres et portes coulissantes** avec profil en aluminium 100% TECHNAL, modèle Lumeal Galane ou similaire avec rupture de pont thermique, rail de roulement en acier inoxydable, avec double vitrage 6 + 6/12/4 + 4, laqué blanc mat (R9010.330).

Portes coulissantes avec profil inférieur de 34 mm respectant la condition d'accessibilité en fauteuil roulant, également adaptables à une rampe d'accès.

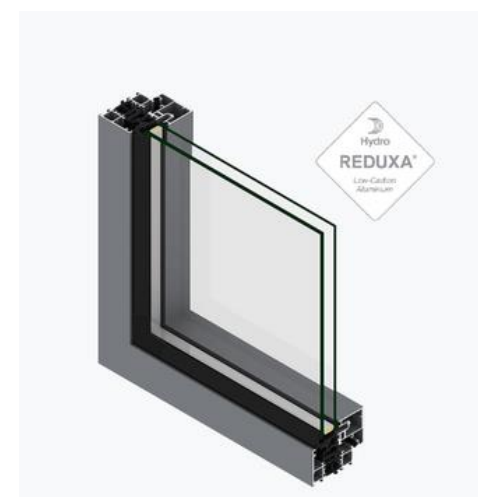
**Fenêtres oscillo-battantes** avec profil en aluminium 100% TECHNAL, modèle Soleal FY 65 ou similaire avec ouvrant dissimulé, avec manœuvre logique, avec rupture du pont thermique, avec double vitrage 5 + 5/12/4 + 4, laqué blanc mat ( R9010.330).

**Fenêtres fixes** avec profil en aluminium 100% TECHNAL, modèle Soleal FY 65 ou similaire avec rupture de pont thermique, avec double vitrage 6 + 6/12/4 + 4, laqué blanc mat (R9010.330).

**Profil Lumeal Galane**



**Profil Soleal FY 65**



# Charpenterie extérieure II

**Garde-corps extérieurs pour terrasses et parcelles** en verre Stadip 10 + 10.2 Butiral extra clair avec profil 100% aluminium TECHNAL Système de verre gypse ou similaire encastré avec une hauteur de 1,10 m (base + profil + verre). Devant les parcelles de garde-corps avec fixation en acier inoxydable.

**Porte d'accès de sécurité au boîtier** avec montants avec profil 100% aluminium TECHNAL, modèle Titane PH 65 ou similaire avec rupture de pont thermique, laqué blanc mat (R9010.330) et vitré. Feuille d'accès lambrissée avec Trespa Meteon de couleur Terra Cotta indienne ou similaire de 8 mm des deux côtés (stratifié compact décoratif haute pression - HPL, avec surface intégrée fabriquée en utilisant la technologie de durcissement par décharge d'électrons - EBC). Poignée en acier inoxydable et serrure de sécurité à trois points sur pivots cachés avec des mesures de 110 x 2900 mm.

**Garde-corpe  
Gypse Glass**



**Profil Titanium PH 65**



**Porte d'accès  
avec Trespa**



Les spécifications de ces Spécifications de qualité peuvent être modifiées

si des produits ou matériaux ne sont pas disponibles et / ou par décision du promoteur, qui se réserve le droit de les remplacer par des produits ou matériaux similaires ou de qualité similaire.

Ces Spécifications de qualité contiennent des images et des visualisations du projet qui sont simplement illustratives.

# Serrurier et garde-corps I

**Porte d'accès** pliante piétonne aveugle **à parcelle**, lisse, composée de fer galvanisé formé par des profils et lambrissée de tôle de fer galvanisé de 2 mm avec une finition peinture gris anthracite lisse avec côté fixe pour le placement du vidéophone, mesures totales de 1,30 x 2,20 m. Boîte aux lettres placée sur le mur de la parcelle

**Porte de garage sectionnelle** d'un ouvrant à un vantail de 5 x 2,5 m, deux feuilles opposées en acier galvanisé avec isolation en mousse de polyuréthane, finition gris anthracite rainurée horizontalement avec éléments de sécurité, ventilation intégrée, poignées noires, fermeture par loquet automatique et deux télécommandes.

**Porte coulissante pour parking privé extérieur** composée de profils en fer galvanisé avec des Z-lamelles métalliques avec profil courbé en fer galvanisé avec des mesures de 5 x 2 m, avec une peinture lisse gris anthracite avec moteur et deux télécommandes.

**Pergola de parking privé extérieur** composée de profilés métalliques de dimensions 5 x 6 m, pieds et poutres de 15 x 15 m avec limons supérieurs métalliques de 15 x 15 cm, finition lisse gris anthracite.

**Pergolas et pilier de protection pour terrasses et porches** constitués de profils métalliques en fer galvanisé de dimensions selon modèle, couleur gris anthracite ou blanche.

**Porte d'accès à parcelle**



**Porte sectionnell de garage**



# Serrurier et garde-corps II

**Clôture en Z-lamelles** métalliques avec profil courbé en fer galvanisé avec une hauteur totale de 1 m de couleur gris anthracite.

**Garde-corps de cour à l'anglaise** en fer galvanisé composé de profils verticaux de 20 x 10 mm avec une distance entre les barres de 10 cm et une hauteur de 1,1 m, finition peinture gris anthracite lisse.

**Garde-corps d'escalier intérieur** en fer galvanisé, 1 m de hauteur, composé de piliers verticaux avec une distance maximale de 2 mètres, des mains courantes de 40 mm et des ronds massifs horizontaux de 12 mm de diamètre avec une distance de 10 cm. Garde-corps fini avec une peinture lisse de couleur gris anthracite.

Main **courante d'escalier extérieure** en fer galvanisé, tubulaire, diamètre 40 mm.

**Clôture en Z-lamelles**



# Revêtement intérieur

**Cloison intérieure** avec profils de 70 mm et double plaque de plâtre de 12,5 mm des deux côtés et niveau de finition Q3, peinture blanche. Isolation acoustique et thermique en laine de roche minérale. Dans les pièces humides - plaque de plâtre étanche.

**Faux plafond** dans tous les états en plaque de plâtre feuilleté (PYL) de 12,5 mm de plaque lisse, fini au niveau Q3, peinture blanche. Dans une pièce humide - plaque de plâtre étanche.

# Charpenterie Intérieure

**Portes intérieures** en bois MDF laqué blanc avec charnière cachée, caoutchouc acoustique, manivelle en acier inoxydable et serrure aimantée. Vantaux de 82 cm dans les chambres. vantaux de 72 cm dans la salle de bain et serrure de type - censure. Porte de marche avec hauteur fixe de 250 cm, vantail de 220 cm.

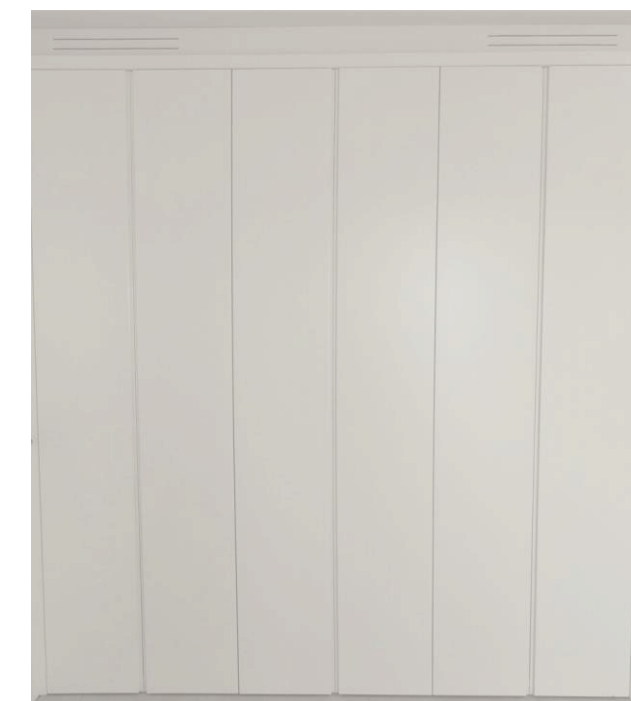
**Porte du salle technique** en feuille galvanisée, lisse Andreu, peinture blanche.

**Dressings et placards encastrés** dans les chambres (6 vantaux) et armoire d'entrée (2-4 vantaux) d'une hauteur de 2,5 m et 2,1 m, respectivement, en bois MDF, laqué blanc avec des vantaux adaptables et une poignée intégrée. Finitions intérieures des étagères, bar, étagère à chaussures et tiroirs.

**Porte intérieure**



**Placard encastré**



# Trottoirs

**Trottoir intérieur** en porcelaine METROPOL Inspired ou similaire de 75 x 75 cm, couleur blanche, crème ou gris, trottoir antidérapant, type C3 dans les salles de bains.

Option sous forme de chambre: trottoir en bois lamellé BALTERIO Xperience Flat: Olmo Dakota ou Olmo Gijarro ou similaire de 126,1 x 19,05 cm.

**Trottoir extérieur** en porcelaine METROPOL Inspired ou similaire de 75 x 75 cm, couleur blanche, crème ou gris, antidérapant, type C3.

**Trottoir** en porcelaine **pour garage et salle technique** ONEKER Calzada ou similaire de 60 x 60 cm, couleur grise, antidérapante, type C3.

**Trottoir de parking privé extérieur** en béton estampé, type – pavé.

Trottoir en porcelaine  
(intérieur, extérieur)

**Inspired White**  
75 x 75 cm



**Inspired Cream**  
75 x 75 cm

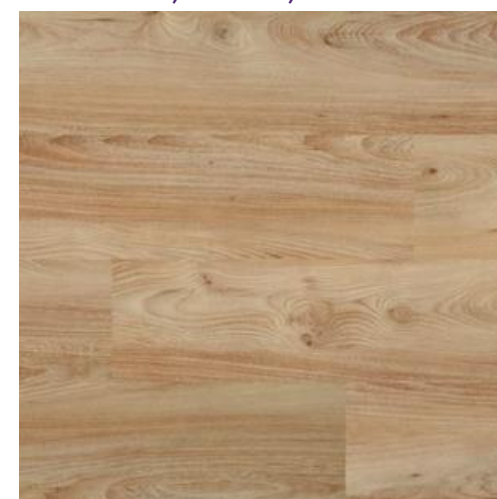


**Inspired Grey**  
75 x 75 cm

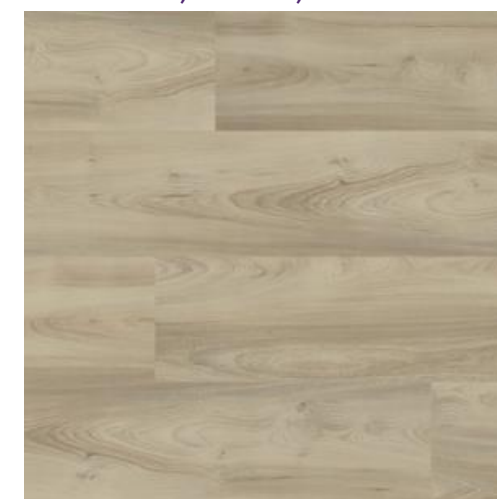


Trottoir en bois lamellé  
(chambres)

**Olmo Dakota**  
126,1 x 19,05 cm



**Olmo Gijarro**  
126,1 x 19,05 cm



Trottoir en porcelaine  
(garage, salle technique)

**Calzada Gris**  
60 x 60 cm



Les spécifications de ces Spécifications de qualité peuvent être modifiées si des produits ou matériaux ne sont pas disponibles et / ou par décision du promoteur, qui se réserve le droit de les remplacer par des produits ou matériaux similaires ou de qualité similaire. Ces Spécifications de qualité contiennent des images et des visualisations du projet qui sont simplement illustratives.



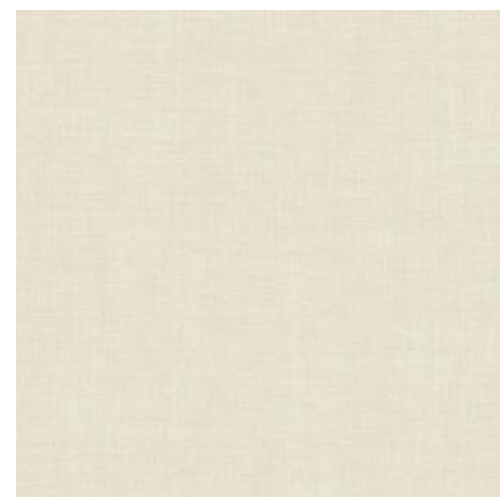
# Carrelage et Revêtement extérieur

**Carrelage de salle de bain** en porcelaine COVERLAM Nexo ou similaire de 3 x 1 m d'épaisseur ultra-mince de 3,5 mm, couleur beige ou grise dans la douche et le bain.

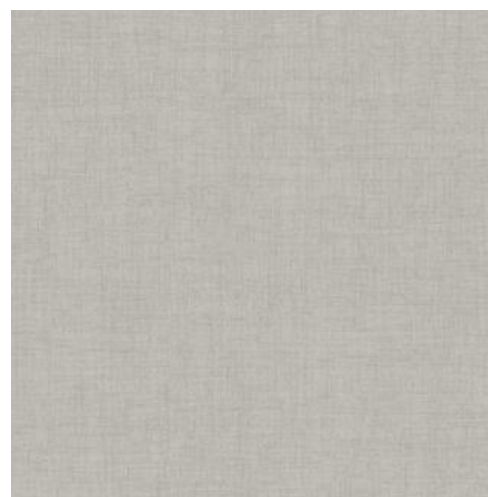
**Revêtement de salon-porche** en porcelaine COVERLAM Tempo ou similaire de 3 x 1 m, couleur grise.

Carrelage  
(salle de bain)

**Nexo Beig  
3 x 1 m**



**Nexo Gris  
3 x 1 m**



Revêtement extérieur  
(salon-porche)

**Tempo Gris  
3 x 1 m**





# Plomberie

Distribution d'eau froide par tuyau en polybutylène réticulé. Circulation et retour d'eau chaude par énergie aérothermique. Assainissement PVC. Salles humides protégées par une vanne d'arrêt indépendante.

Dans la buanderie, il y a une **prise d'eau et un drain** pour le lave-linge, le sèche-linge et le lavabo.

Sur les porches et la terrasse principale, il y a des **prises d'eau du robinet**.

En cuisine, **traitement de l'eau** par osmose inverse.

# Salle de bain

Dans les salles de bains, **lavabo** avec le comptoir en porcelaine ROCA Inspira\* avec robinets chromés ROCA Atlas \*. Plan vasque en quartz blanc poli.

Dans les toilettes, **lavabo** sur pied en porcelaine ROCA Diverta \* avec robinets chromés ROCA Atlas\*.

**Cuvette** suspendue en porcelaine ROCA Meridian \*, bouton poussoir de toilette chromé ROCA PL1 Dual\*.

**Baignoire** sanitaire en acrylique renforcée de résine et fibre de verre SANYCCES Torino \* avec robinets chromés SANYCCES Kali\*.

**Receveur de douche** en « surface solide » BATH Neosolid Liso\* avec robinetterie chromée.

**Paroi de douche ou WC** en verre feuilleté 5 + 5 transparent ou translucide avec profil argenté brillant ROCA\*.

**Miroir** du comptoir de 1,2 m de haut.

\* ROCA, BATH y SANYCCES les marques sont à l'étude.

Lavabo de salle de bain



Lavabo de toilettes



Robinetts de lavabo



Bouton poussoir de WC



Baignoire



Robinetts de salle de bain



Cuvette



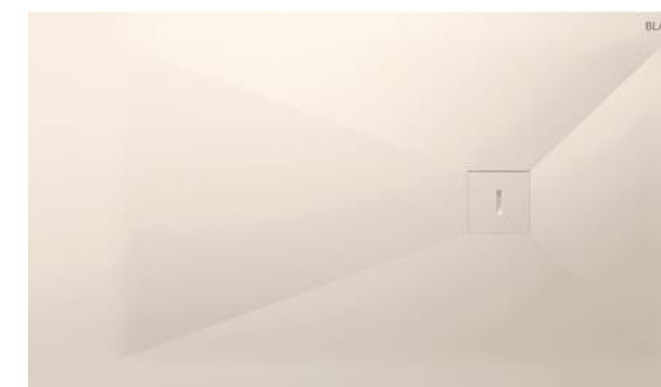
Paroi de douche



Robinetts de douche



Receveur de douche



# Cuisine

**Placard** GOCOCI Beta avec portes feuilletées, couleur blanc mat, sans poignée, avec bandes laquées blanches, base en aluminium et éclairage LED sous des placards.

**Comptoir de cuisine** avec revêtement et îlot de cuisine blanc en SILESTONE Miami White ou similaire de 2 cm d'épaisseur et 5 cm plaqué.

**Évier** FRANKE Sirius FSS 110-50 ou similaire avec robinets amovibles FRANKE Sirius Pull Out ou similaire, couleur blanche et chrome.

**Appareils** ménagers:

- Four multifonction BOSCH HBA5370W0 en acier et verre noir ou similaire
- Lave-vaisselle intégré BOSCH SMV41D10EU ou similaire
- Table de cuisson à induction à 3 brûleurs BOSCH PUC631BB2E ou similaire
- Réfrigérateur américain A+ BOSCH KAG90AW204 ou similaire
- Ventilateur de toit FRANKE Drop FDR 900WH de couleur blanche ou similaire
- Micro-onde intégré 20L BOSCH BEL554MW0 ou similaire



# Cuisine – appareils ménagers

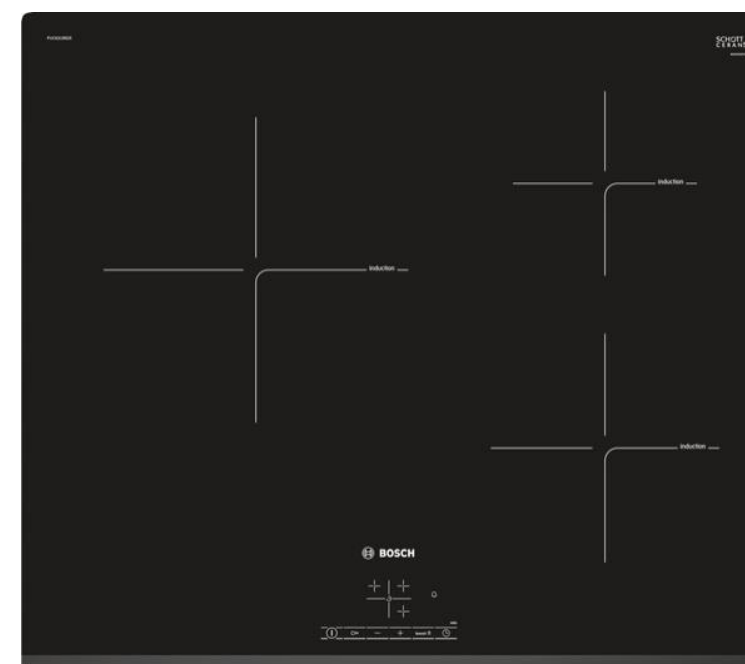
**Four multifonction**



**Lave-vaisselle intégré**



**Table de cuisson à induction à 3 brûleurs**



**Réfrigérateur américain**



**Ventilateur de toit**



**Micro-onde intégré**



Les spécifications de ces Spécifications de qualité peuvent être modifiées si des produits ou matériaux ne sont pas disponibles et / ou par décision du promoteur, qui se réserve le droit de les remplacer par des produits ou matériaux similaires ou de qualité similaire. Ces Spécifications de qualité contiennent des images et des visualisations du projet qui sont simplement illustratives.

# Électricité, télécommunications et éclairage

Installation électrique selon RBT.

**Ascenseur** triphasé pour 6 personnes répondant aux conditions d'accessibilité.

**Alarme de sécurité** avec notification au téléphone mobile.

Connexion **WIFI** intérieure et extérieure dans tous les logements et terrasses.

**Détecteurs de fumée** dans la cuisine et **détecteurs d'inondation** dans les pièces humides avec notification au téléphone mobile.

**Interphonie vidéo** avec contrôle via téléphone portable.

**Téléphone, télévision** et **connexion de données**

**Prises électriques étanches** dans les porches et la terrasse principale.

**Luminaires** encastrés dans chaque logement, porche, terrasse, zone d'accès et piscine.

- Intérieurs: Downlight LED o Mini downlight LED, 3000k, réflecteur blanc, dimmable
- Extérieurs: Downlight LED, 3000k, IP-65 y LED points de signalisation sur escaliers extérieurs

**Mécanismes et prise de courant** Simon 100 ou similaire.

**LED Luminaire encastré**



**Prise de courant**



**Mécanisme**



# Climatisation, ventilation, pré-installations

**Climatisation** à inverseur avec panneau de contrôle de température indépendant:

- Modèle SAMSUNG à conduit d'air avec profil encastré au plafond, dans la cuisine-salle à manger-salon et les chambres au rez-de-chaussée et au premier étage
- Modèle SAMSUNG split en salles de sous-sol multifonctionnelles.

PALAU Ozeo Flat H **ventilation avec extraction** dans la cuisine et les pièces humides. Ventilation mécanique à profil bas et à faible bruit contrôlé qui assure le renouvellement permanent de l'air dans les maisons.

**Filtre à l'entrée d'air HEPA** pour prévenir la diffusion des bactéries et des virus.

**Pré-installation de:**

- automatisation de la maison
- système de sécurité utilisant des caméras et des détecteurs de mouvement externes
- adoucisseur d'eau
- recharge de véhicule électrique triphasé
- éclairage décoratif superposé (luminaires suspendus...)
- éclairage de jardin
- volets roulants extérieurs
- accessoires de piscine

**Climatisation à conduit**



**Climatisation du type split**



**Ventilation**



# Jardin et piscine

**Jardin** avec plantation indigène à entretien minime avec des plantes comme les cactus, les plantes succulentes et les palmiers, la roche volcanique et le fond de gravier, système d'irrigation automatique.

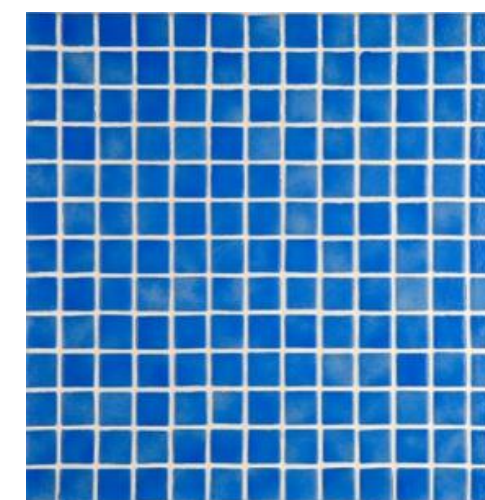
**Piscine Infinité** de gresite EZARRI Azul Niebla 2505-A avec marches antidérapantes, chauffage, douche extérieure à levier unique, couverture en mousse de 5 mm avec enrouleur manuel en aluminium (piscines rectangulaires uniquement) et éclairage LED. Piscine de 32 m<sup>2</sup> avec une profondeur moyenne de 1,4 m.

**Douche extérieur** en terrasse principale.

**Jardin**



**Revêtement de piscine**



**Douche extérieur**



Les spécifications de ces Spécifications de qualité peuvent être modifiées si des produits ou matériaux ne sont pas disponibles et / ou par décision du promoteur, qui se réserve le droit de les remplacer par des produits ou matériaux similaires ou de qualité similaire. Ces Spécifications de qualité contiennent des images et des visualisations du projet qui sont simplement illustratives.





# SERENITY

LUXURY VILLAS

by



ZMJ, subfund RMC Properties