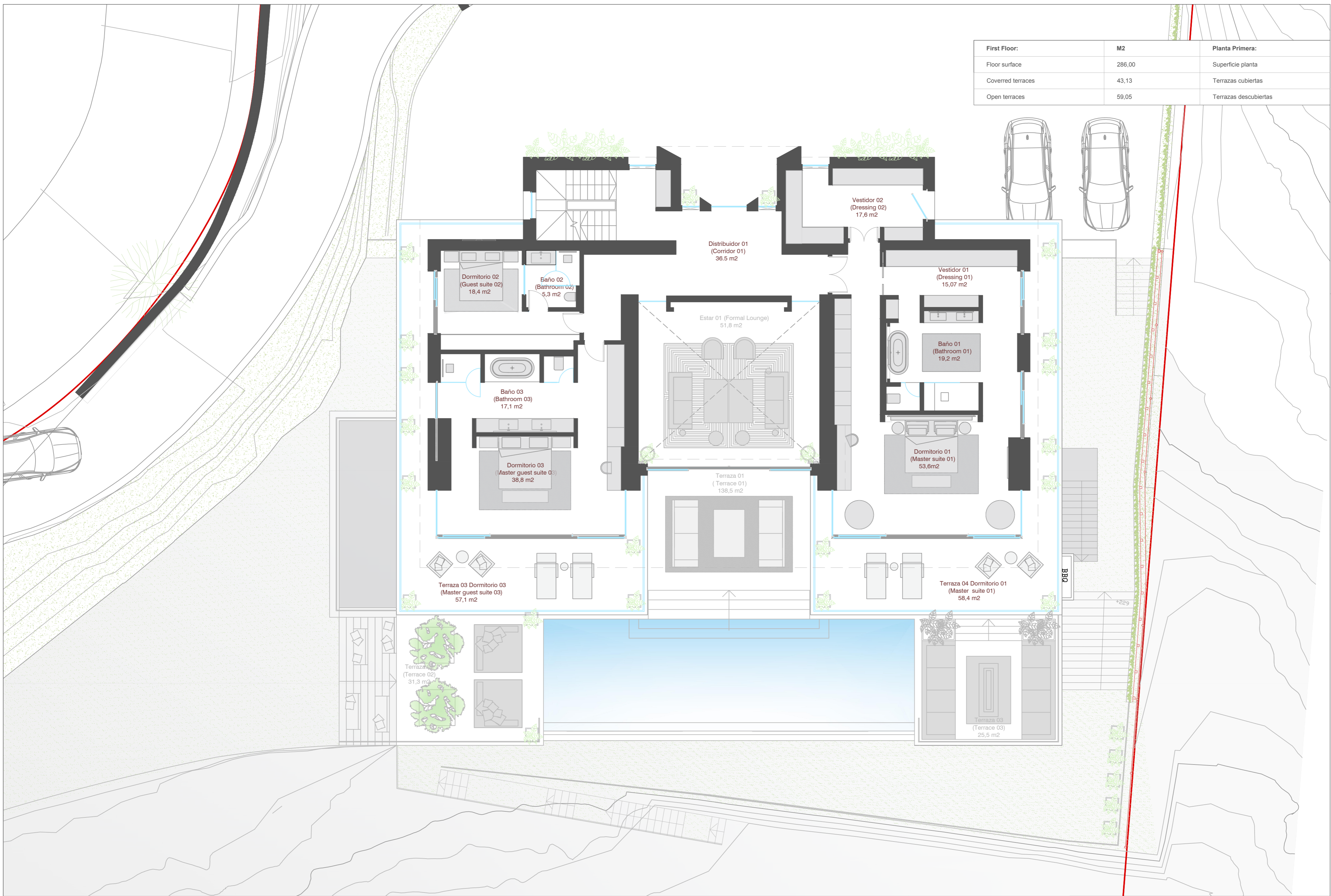


First Floor:	M2	Planta Primera:
Floor surface	286,00	Superficie planta
Covered terraces	43,13	Terrazas cubiertas
Open terraces	59,05	Terrazas descubiertas



Plot	Villa	Garage	Covered terraces	Open terraces	Bedrooms	Bathrooms	Proyecto: Vivienda Unifamiliar en Reserva de Alcuzcuz. Expediente: Nov 2019 Escala: 1/100 @ A2 Plano N°: D05
Parcela	Villa	Garaje	Terrazas cubiertas	Terrazas descubiertas	Dormitorios	Baños	
3.550,84 m2	1.155,51 m2	81,49 m2	173,04 m2	126,99 m2	5	6	
Decreto 218/2005	Total constructed surface:		1.323,52 m2	Total utile surface:		1.126,99 m2	Plano de: Planta Primera
Decreto 218/2005	Superficie total construida:			Superficie total útil:			