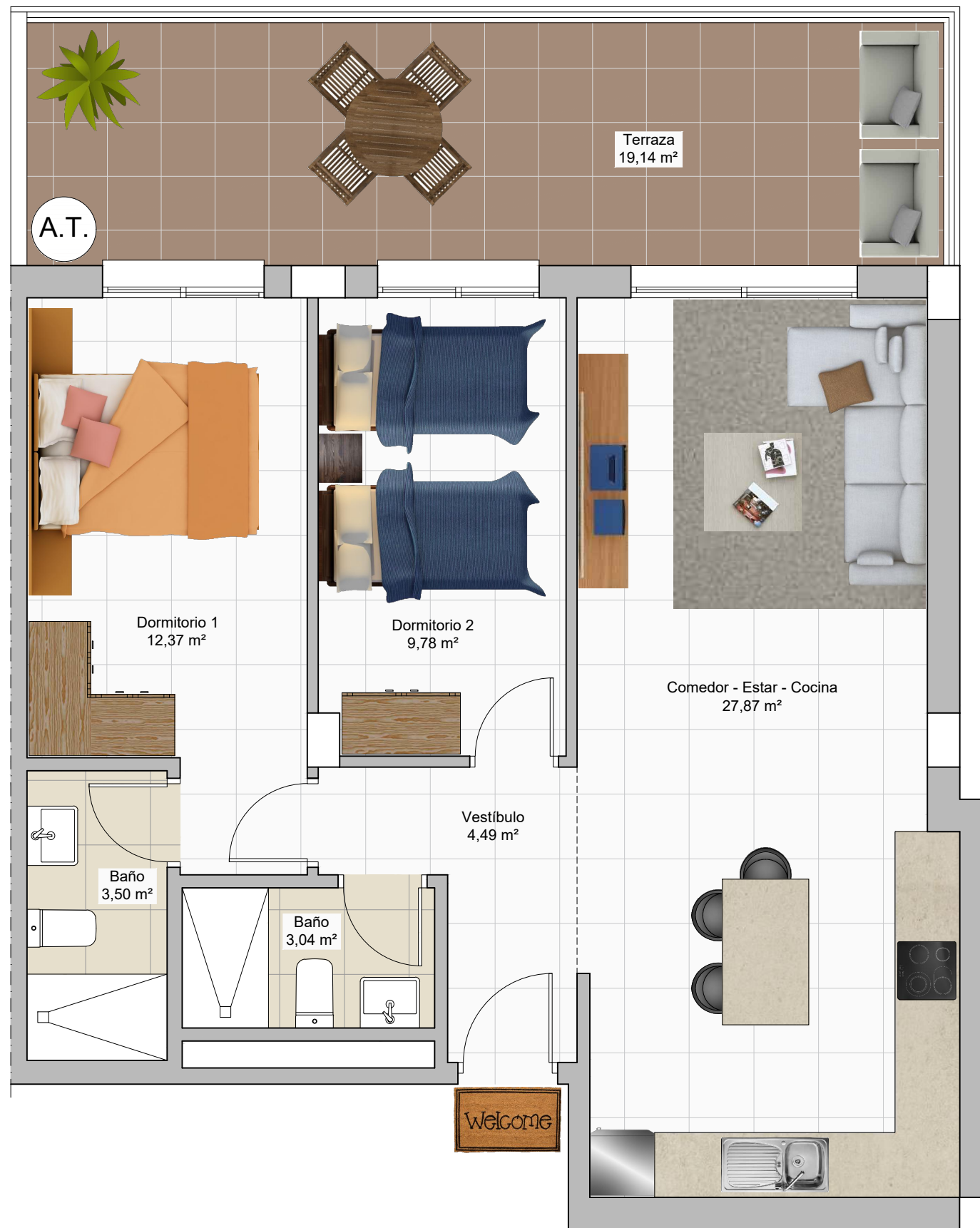


**PLANTA PRIMERA - VIVIENDA 3**



Superficie Útil Vivienda	61,05 m <sup>2</sup>
Superficie Construida Vivienda *	80,43 m <sup>2</sup>

\* La superficie construida incluye la superficie construida de la vivienda, la parte proporcional de zonas comunes (ZZCC) y la superficie computable de terraza

