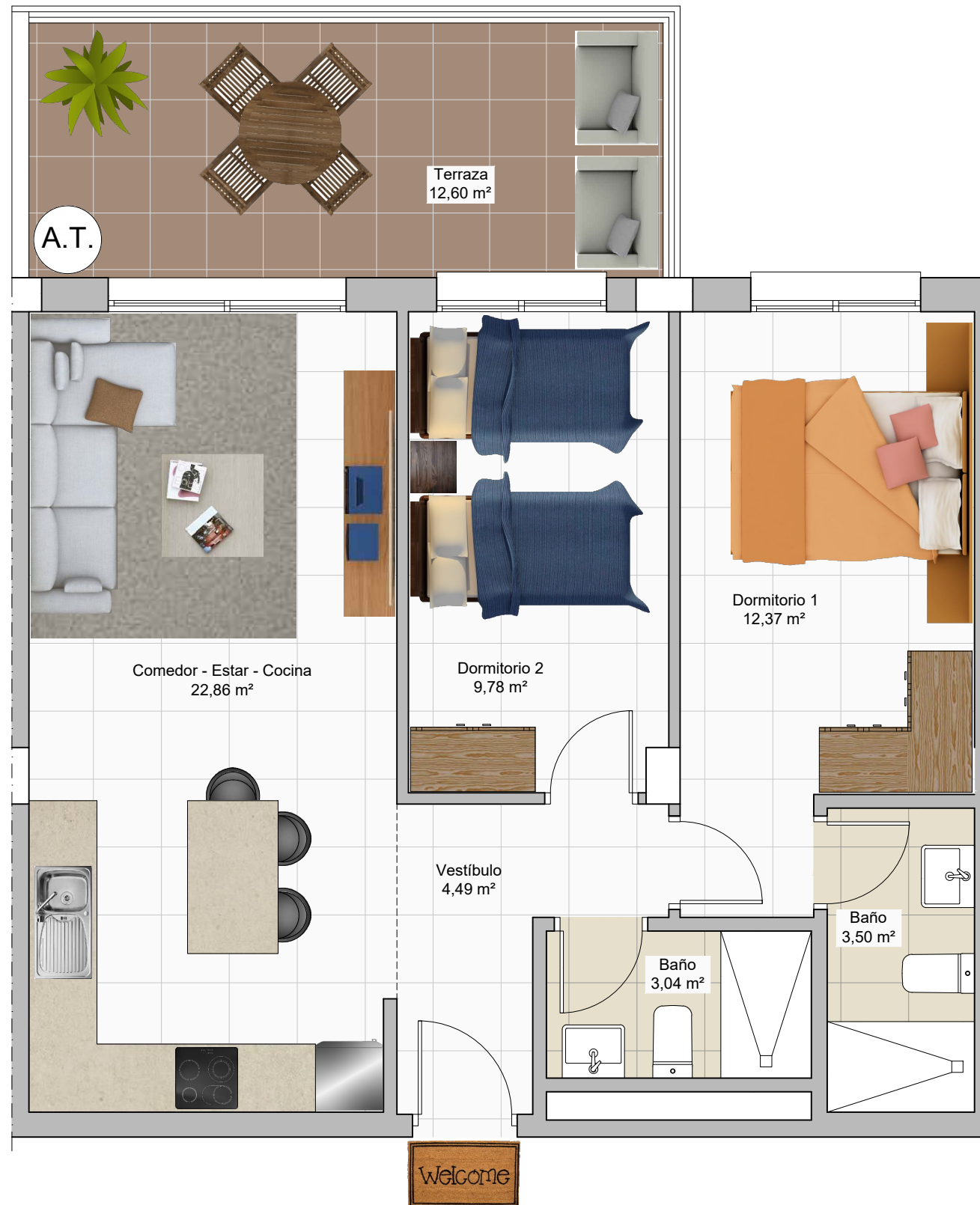


**PLANTA PRIMERA - VIVIENDA 11**



Superficie Útil Vivienda	56,04 m <sup>2</sup>
Superficie Construida Vivienda *	72,25 m <sup>2</sup>

\* La superficie construida incluye la superficie construida de la vivienda, la parte proporcional de zonas comunes (ZZCC) y la superficie computable de terraza

