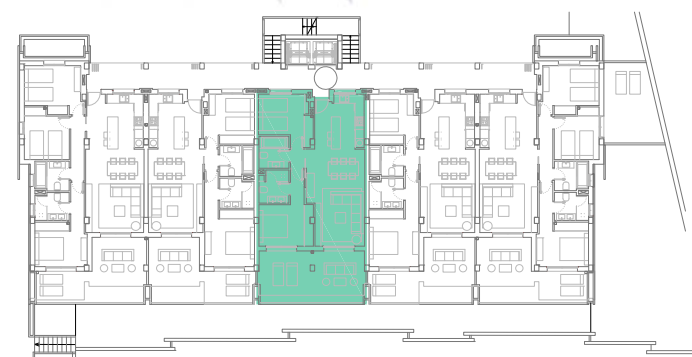




↓
ESTE / SURESTE
PUERTO / MAR



SUP. CONSTRUIDA	76,46 m ²
TERRAZA (*)	26,06 m ²
TOTAL M ² VENTA	102,52 m ²

SUPERFICIE ÚTIL INTERIOR	66,95 m ²	05. BAÑO	4,20 m ²
01. COCINA	11,40 m ²	06. DORMITORIO 01	10,80 m ²
02. SALÓN - COMEDOR	23,15 m ²	07. BAÑO	4,00 m ²
03. DISTRIBUIDOR	1,30 m ²		
04. DORMITORIO PRINCIPAL	12,10 m ²		

INFORMACIÓN DE CONTACTO
Mov: +34 621 21 14 63
Oficina: +34 910 05 21 83
comercial@iconmarinadeleste.com

(*) m² del tipo 4 sobre el que se realiza la infografía (Bloque 4-Bajo C). Plano orientativo sujeto a modificaciones por criterios técnicos o urbanísticos.