



**LOS ALTOS DE  
LAS PALAS**  
FUENTE ALAMO



# UN ENTORNO NATURAL

PARA TU NUEVO HOGAR

Al pie de un maravilloso monte que lo separa de la costa, rodeado de antiguas casas de labranza, se encuentra Los Altos de Las Palas. Una urbanización de lujo cuyo concepto es ofrecerle toda clase de comodidades mientras disfruta de la tranquilidad y el encanto de un auténtico paraje natural único en toda la provincia de Murcia.

## A NATURAL SETTING FOR YOUR NEW HOME

This country residential estate is located in one of the most beautiful areas of the Region of Murcia. It is at the foot of the hills, it boasts an environment of nature reserves, beaches and forests.

## UN SITE NATUREL POUR VOTRE NOUVELLE MAISON

Ce résidentiel de campagne se trouve dans une des plus belles zones de la Région de Murcie. Au pied de la colline s'englobe une réserve naturelle, des plages et des forêts.

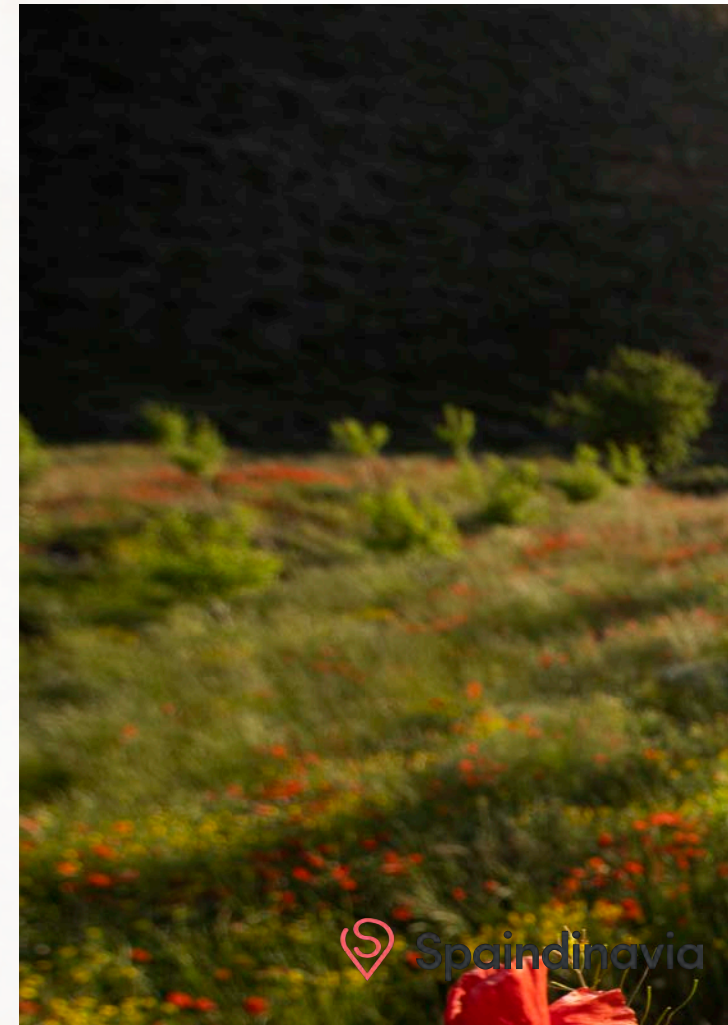
LOS ALTOS DE LAS PALAS

# AUTÉNTICA NATURALEZA

Ubicado en el corazón de la campiña española, Los Altos de Las Palas es un lugar para disfrutar. Imagínese vivir en una de estas casas de campo, rodeada de naturaleza y su propio jardín. Contemple el campo circundante desde la tranquilidad de su porche cubierto, tome el sol o relájese en el fresco interior.

# AUTHENTIC NATURE

Set in the heart of the Spanish Countryside, Los Altos de Las Palas is all about enjoyment. Imagine living in one of these large, beautifully designed country houses, surrounded by your own spacious garden. Take in the surrounding countryside from the tranquility of your covered porch, bask in the sun or relax in the cool interior.



# NATURE INTACTE

Situé dans le coeur de la campagne espagnole, Los Altos de Las Palas c'est tout divertissement. Imaginez de vivre dans l'une des grandes, belles et conçues villas, entourées par les vastes jardins. Vous pouvez avoir la tranquillité de la campagne, du grand porche couvert, s'asseoir au soleil ou se détendre à l'intérieur.



LOS ALTOS DE LAS PALAS

# UNA REGIÓN LLENA DE COMODIDADES

Los Altos de las Palas está muy bien ubicado; con fácil acceso a la autopista norte-sur a poca distancia en coche. En cuestión de minutos puedes estar disfrutando de la playa de Mazarrón, de compras en Cartagena, jugando al golf en Hacienda el Álamo, disfrutando del Mar Menor o recogiendo a la familia en el nuevo aeropuerto de Corvera.

## A REGION FULL OF AMENITIES

Los Altos de las Palas is superbly located; with easy access to the north-south motorway just a short drive away. Within minutes you can be lazing at the beach in Mazarron, shopping in Cartagena, playing golf at Hacienda el Alamo, enjoying the Mar Menor or collecting family from the new airport in Corvera.

## UNE RÉGION PLEINE DU CONFORT

Los Altos de las Palas c'est idéalement situé; facile d'accéder dès l'autoroute nord-sud, très proche d'une des sorties. En quelques minutes vous pouvez arriver à la plage de Mazarron, faire du shopping à Cartagena ou jouer au golf à Hacienda el Alamo, profiter du Mar Menor ou accueillir la famille et la chercher dans l'aéroport.



### CAMPOS DE GOLF

- Club de golf Hacienda del Álamo de 18 hoyos/holes 15min.
- Club de Golf Altorreal 18 hoyos/holes 55min.
- La Manga club 54 hoyos/holes 40min.
- Corvera country club 18 hoyos/holes 30min.
- Camposol golf 18 hoyos/holes 27min.

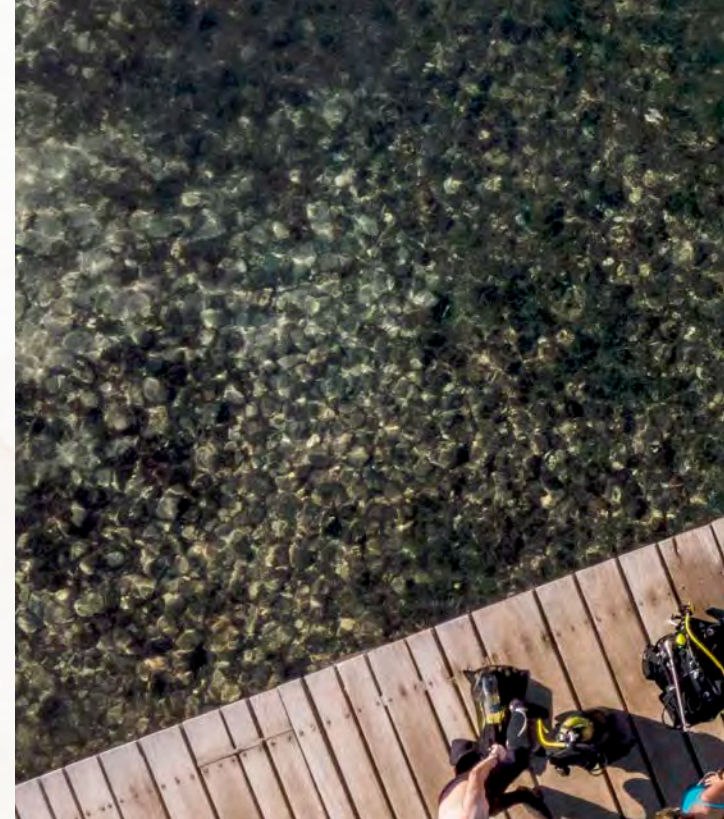
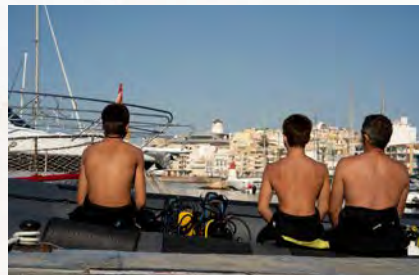
### AEROPUERTO CORVERA

- A 30 min en coche del aeropuerto de Corvera.
- 30 min drive from the Corvera airport.
- 30 min en voiture de l'aéroport.

### AEROPUERTO ALICANTE

- A 1h 26 min en coche del aeropuerto de Alicante.
- 1h 26 min drive from the Alicante airport.
- 1h 26 min de l'aéroport de Alicante.

## LOS ALTOS DE LAS PALAS



# ELIJA UN DEPORTE

Nunca te aburrirás viviendo en Los Altos de Las Palas. El complejo cuenta con su propia area social y piscinas. También hay una gran variedad de actividades para disfrutar en la zona, como son el senderismo, la equitación, la vela, el buceo, el ciclismo y muchos otros deportes.

# CHOOSE A SPORT

You'll never be bored living at Los Altos de Las Palas. The complex boasts its own clubhouse and swimming pools. There is also a huge range of activities to be enjoyed in the area, just a few of which are hill walking, horse riding, sailing, diving, cycling, and many other sports.



# CHOISISSEZ UN SPORT

---

Vous ne vous ennuierez jamais de vivre à Los Altos de Las Palas. Le complexe accueille un club-house et des piscines. Il y a aussi beaucoup des activités à faire pour profiter de l'espace, quelques exemples sont la randonnée, l'équitation, faire de la voile, la plongée, le cyclisme et beaucoup des autres sports. Vous n'êtes qu'à un pas des villes, Cartagena, Murcie, Mazarron et Aguilas, toutes peuvent vous offrir toutes sortes d'activités, concerts, musées, centres commerciaux, marchés hebdomadaires et des autres festivités locales.

LOS ALTOS DE LAS PALAS

# VISTAS ESPECTACULARES

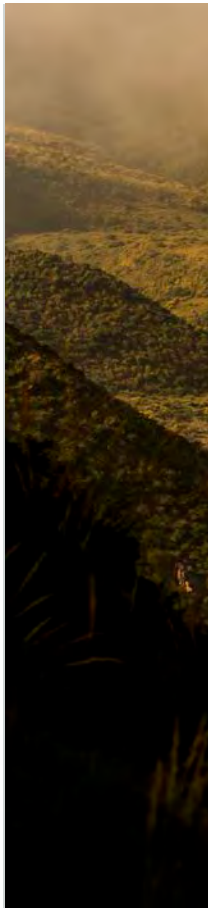
Estas casas han sido diseñadas pensando en su bienestar. Amplias y acogedoras con espacio habitable tanto por dentro como por fuera. Porches cubiertos, zona de lavandería exterior, amplios salones, armarios empotrados, chimeneas en los salones y discretas terrazas delanteras que contribuyen a hacer de esta su vivienda ideal.

## SPECTACULAR VIEWS

These homes have been designed with you in mind. Spacious and well thought out, they have plenty of living space both inside and out. Covered porches, outdoor drying areas, roomy living areas, built in wardrobes, fireplaces in the living rooms and discreet front terraces all contribute to making this your ideal home.

## VUES SPECTACULAIRES

Les maisons ont été conçues en pensant à vous. Spacieux et beaucoup d'espace extérieur et intérieur. Les porches couverts, une buanderie extérieure, vastes espaces communs, des placards, cheminées dans le salon et des terrasses discrètes, tout contribue à créer une belle maison idéale pour vous.





LOS ALTOS DE LAS PALAS

## SERVICIOS Y MÁS

Muy próximo al residencial se encuentran numerosas playas de aguas cristalinas. Y a su vez cuenta con tiene infinidad de supermercados y los pintorescos mercadillos semanales que hacen que las compras sean siempre fáciles y divertidas, esté donde esté.

## SERVICES AND MORE

Very close to the residential there are numerous beaches with crystal clear sea water. And at the same time it has the necessary services to live with all the comforts.

## SERVICES ET PLUS

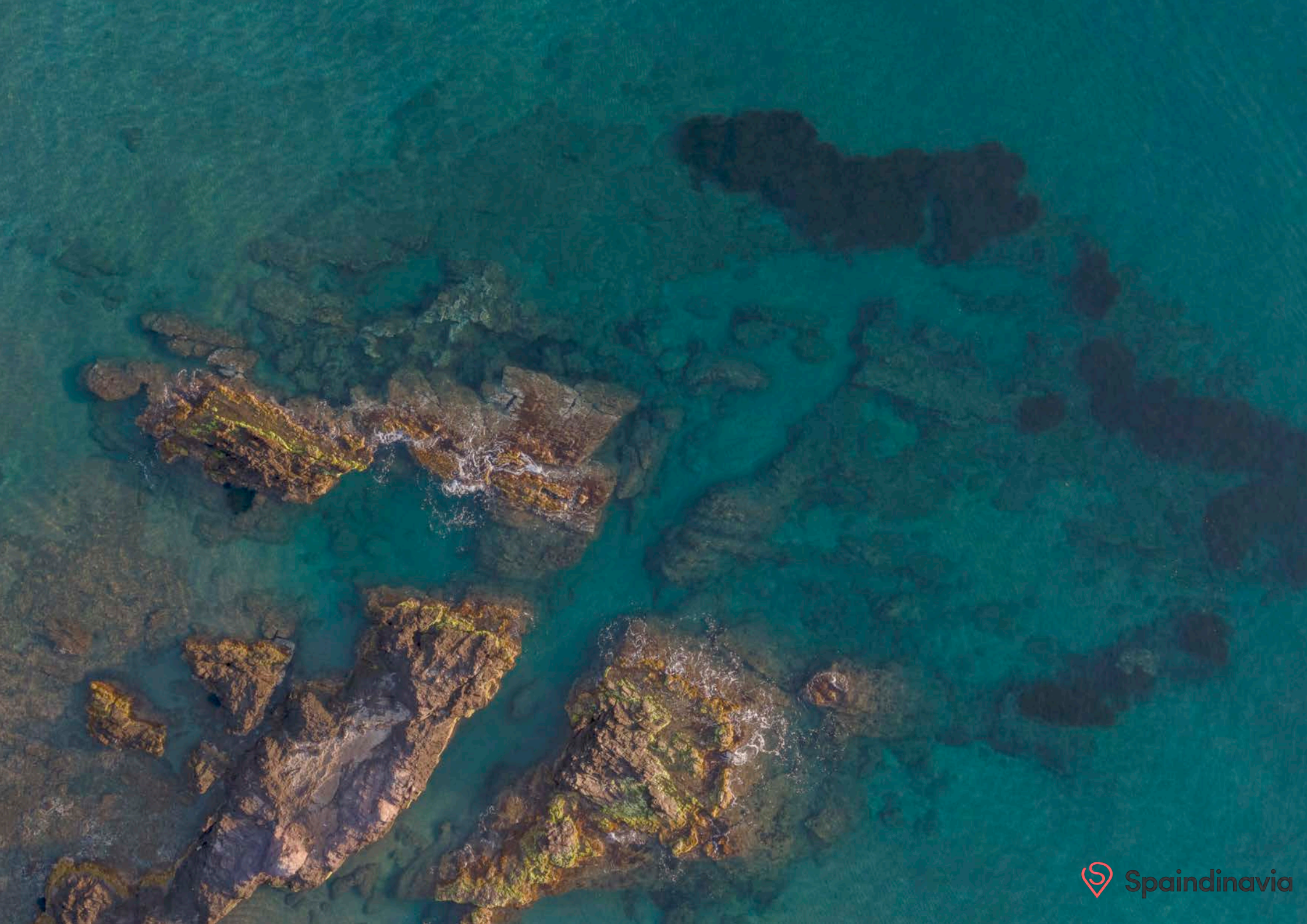
Tout près du résidentiel, il y a nombreuses plages aux eaux cristallines. Et en même temps, il dispose des services nécessaires pour vivre en plein confort.

### LUGAR/PLACE

Playa Negra en Mazarrón	22min	18Km
Playa La Azohía	32min	24Km
Centro Comercial Cenit Cartagena	33min	29Km
Espacio Mediterráneo Cartagena	33min	38Km

### LUGAR/PLACE

Centro de Salud de Mazarrón	26min	26Km
Centro de Salud Cartagena	28min	28Km
Centro de Salud de Mazarrón	26min	26Km
Centro de Salud Fuente Álamo	14min	11Km



LOS ALTOS DE LAS PALAS

# UN GRAN RESPALDO

Es hora de elegir la casa de su nueva vida. De momento, tiene a su disposición dos magníficas opciones: Los Altos del Almendro y Los Altos del Limonar. Ambos han sido pensados para satisfacer las necesidades más solicitadas. Dos estilos diferentes con una característica en común: el espíritu de excelencia de los Altos de Las Palas.

# A GREAT GUARANTEE

The time has come to choose the home in which you will start your new life. To begin with, you have two magnificent opinions to choose from: Los Altos del Almendro and Los Altos del Limonar. Both of these developments have been designed to satisfy even the most demanding requirements. Two different concepts with one feature in common: the same spirit of excellence.



Spaindinavia

# UN LARGE SOUTIEN

Le grand moment est arrivée pour choisir la maison pour commencer une nouvelle vie. Il y a deux magnifiques options: Los Altos del Almendro et Los Altos del Limonar. Ces deux choix ont été conçus pour satisfaire les demandes les plus appliquées. Deux concepts différents avec le même style en commun: l'excellence de Los Altos de Las Palas.





# LOS ALTOS DEL ALMENDRO

Perfectamente integrado en el conjunto de Los Altos de Las Palas, se encuentra un concepto de viviendas auténticamente únicas y exclusivas, 35 chalets individuales, con amplias parcelas de más de 800m<sup>2</sup>, con unas calidades excelentes y unos diseños modernos y respetuosos con la arraigada arquitectura de las casas labriegas de la zona

Los Altos del Almendro, the first phase of houses, consists of 35 villas, all on plots of over 800m<sup>2</sup>. There are seven different models of houses to choose from, designed to suit everyone's taste. Rustic designs combined with top quality materials and a focus on comfortable living space there is something for everyone.

Los Altos del Almendro, c'est la première phase des maisons, un totale de 35 villas, toutes avec terrain indépendant d'environ 800m<sup>2</sup>. Il y a sept different models des maison pour choisir faites stylées, conçus pour s'adapter au goût de tout le monde. La conception rustique et la qualité des matériaux sont caractéristiques de ce projet.

LOS ALTOS DE LAS PALAS

# MODELO **AZALEA 2D**

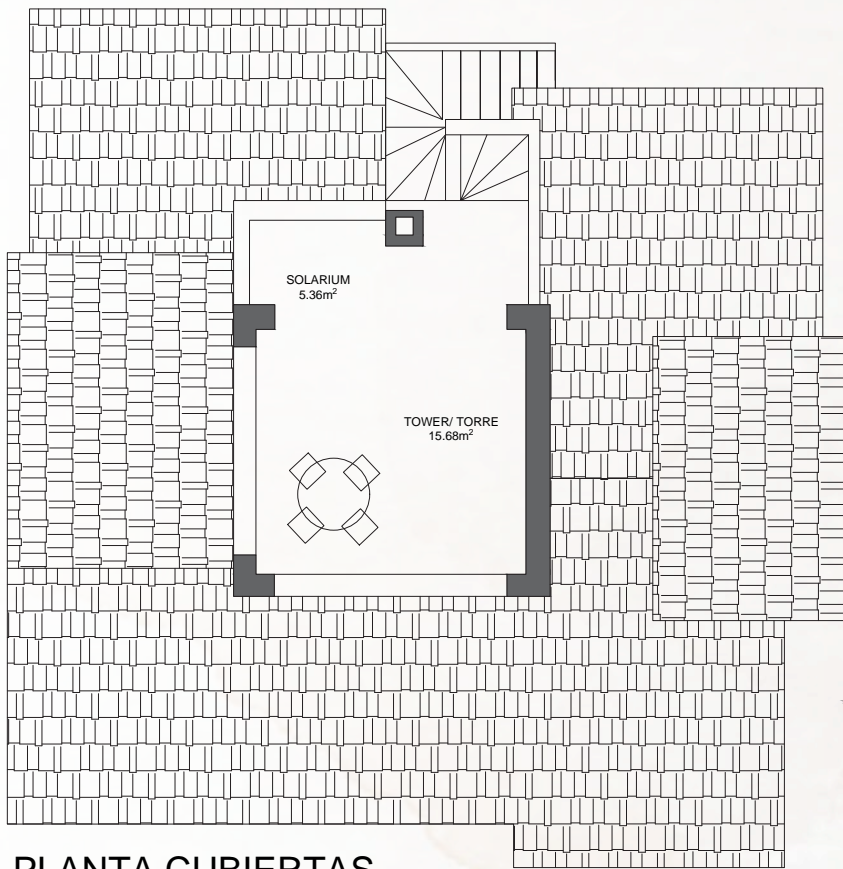
---

Chalet de dos dormitorios y un cuarto de baño, con una arquitectura de estilo tradicional mediterráneo. Este modelo incluye dos grandes porches que dan al jardín y una terraza semicubierta en la planta superior.

This is a two bedroom, one bathroom version of the Azalea model. It has a large living dining area as well as two generous covered porches which open onto the garden and a semi covered rooftop terrace.

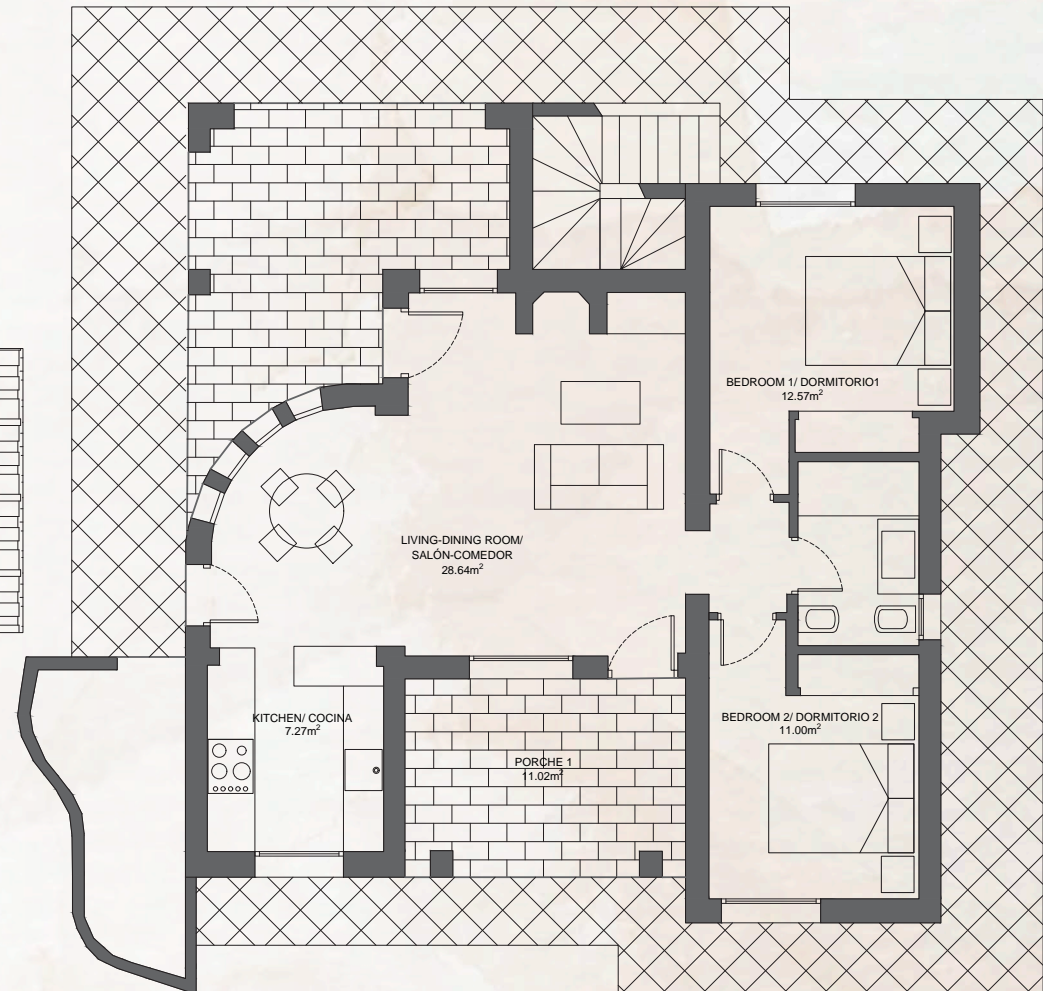
Chalet de deux chambres et un salle de bain, d'architecture de style traditionnel méditerranéen. Cette modèle inclue deux grands porches sur le jardin et une terrasse semi-couverte dans l'étage supérieur.





PLANTA CUBIERTAS  
ROOF LEVEL

<b>SUPERFICIE ÚTIL/ USEABLE AREA:</b>	<b>127m<sup>2</sup></b>
<b>SUP. CONSTRUIDA CUBIERTA: COVERED BUILT AREA</b>	<b>135.16m<sup>2</sup></b>
<b>SUP. CONSTRUIDA TOTAL: TOTAL BUILT AREA</b>	<b>156.46m<sup>2</sup></b>



PLANTA BAJA  
GROUND LEVEL

**PARCELA/PLOT SIZE 837m<sup>2</sup>**

LOS ALTOS DE LAS PALAS

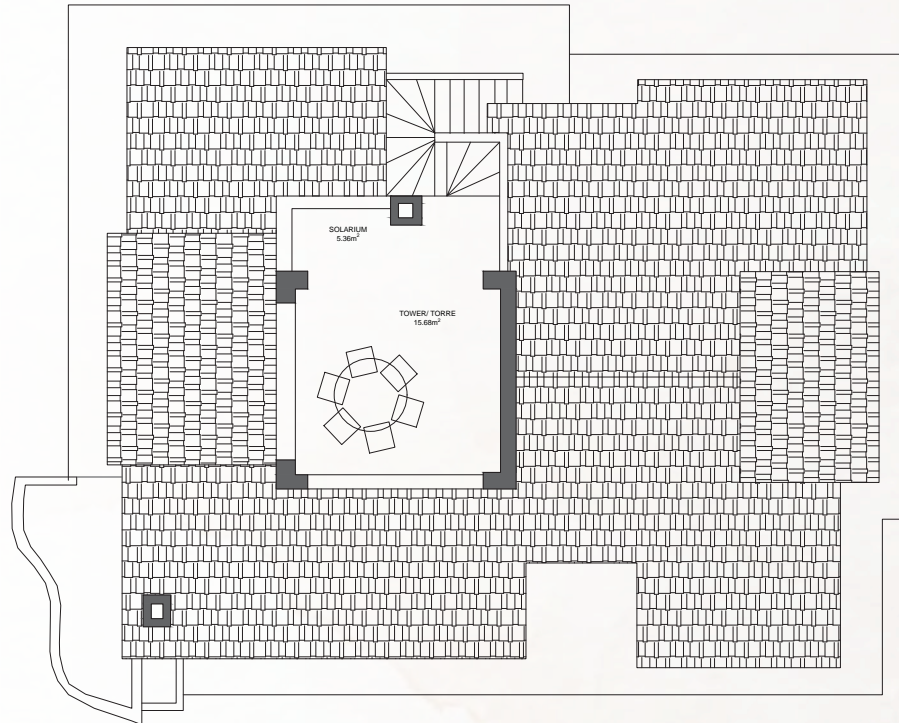
# MODELO AZALEA 3D

Chalet de tres dormitorios y dos cuartos de baño, con una arquitectura de estilo tradicional mediterráneo. Este modelo incluye dos grandes porches que dan al jardín y una terraza semicubierta en la planta superior.

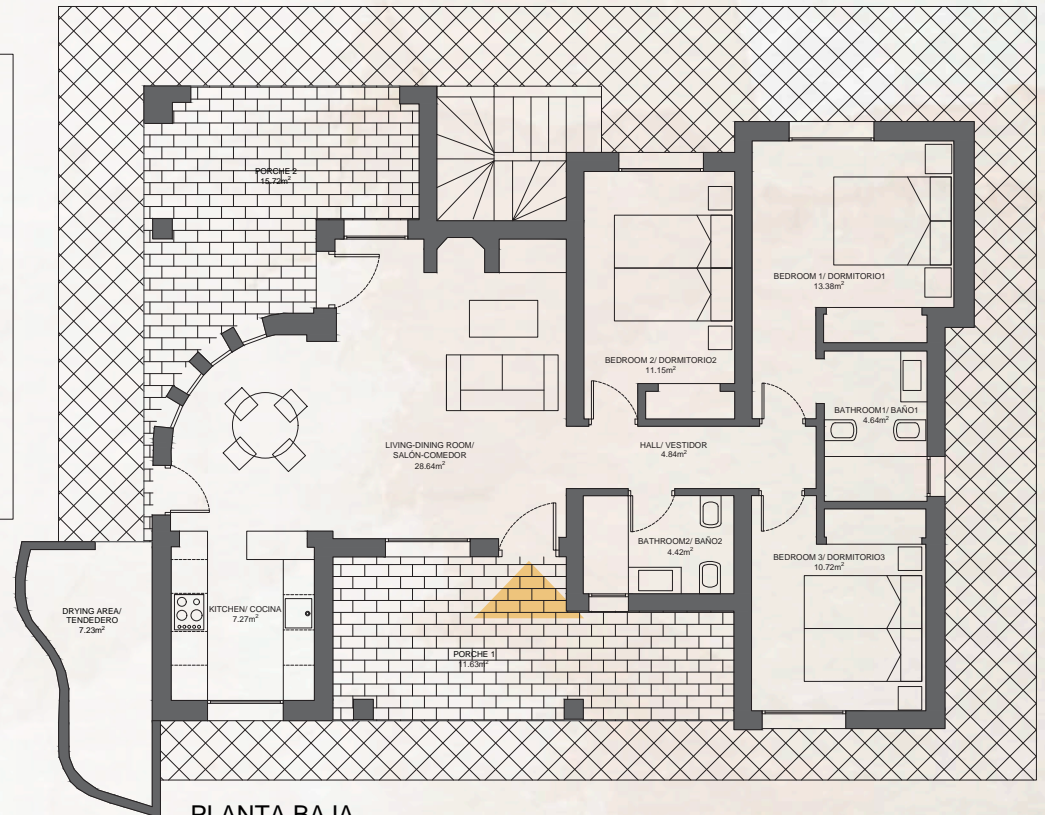
The Azalea has three bedrooms and two bathrooms. Key features include the semi covered roof top terrace, the covered porch entrance as well as the generous porch leading to the garden.

La villa Azalea a trois chambres et deux salles de bains. À l'extérieur il y a une grande terrasse semi-couverte et un porche couvert donnant au jardin.





PLANTA CUBIERTAS  
ROOF LEVEL



PLANTA BAJA  
GROUND LEVEL

**PARCELA/PLOT SIZE** 825-865m<sup>2</sup>

**SUPERFICIE ÚTIL/ USEABLE AREA:** 146.77m<sup>2</sup>

**SUP. CONSTRUIDA CUBIERTA/  
COVERED BUILT AREA** 159.23m<sup>2</sup>

**SUP. CONSTRUIDA TOTAL/  
TOTAL BUILT AREA** 180.49m<sup>2</sup>

LOS ALTOS DE LAS PALAS

# MODELO MIMOSA

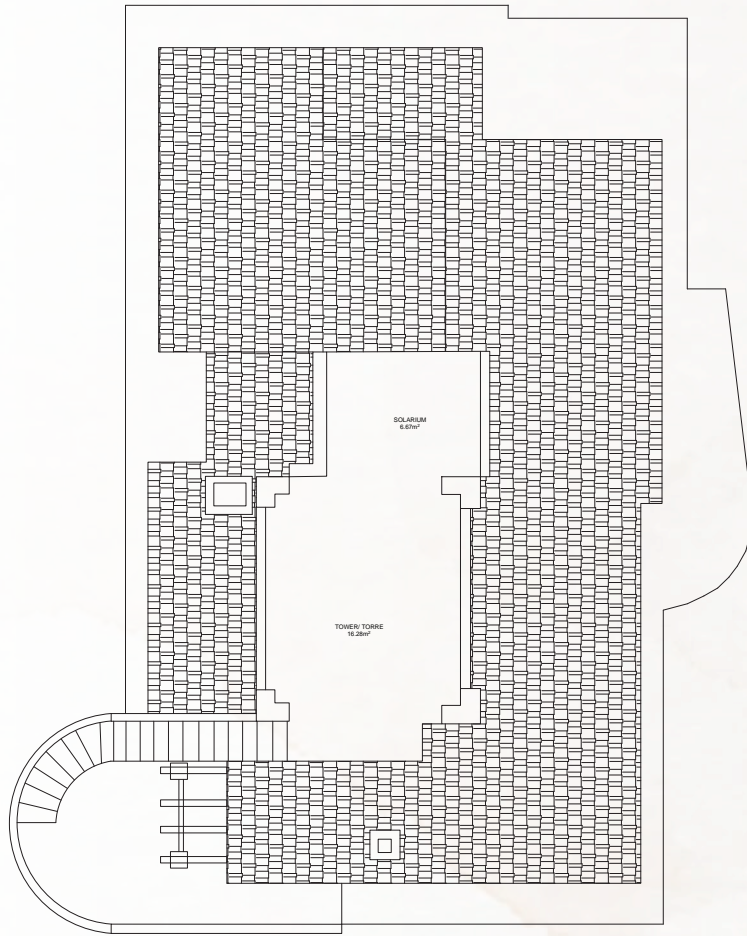
---

Chalet de tres dormitorios y dos cuartos de baño, con elementos arquitectónicos que crea un ambiente típicamente mediterráneo. Destacan el gran porche con vistas al jardín y una terraza semicubierta.

The Mimosa has three bedrooms, and two bathrooms, one of which is en-suite to the master bedroom. Key features include the semi covered roof top terrace and the large covered porch entrance.

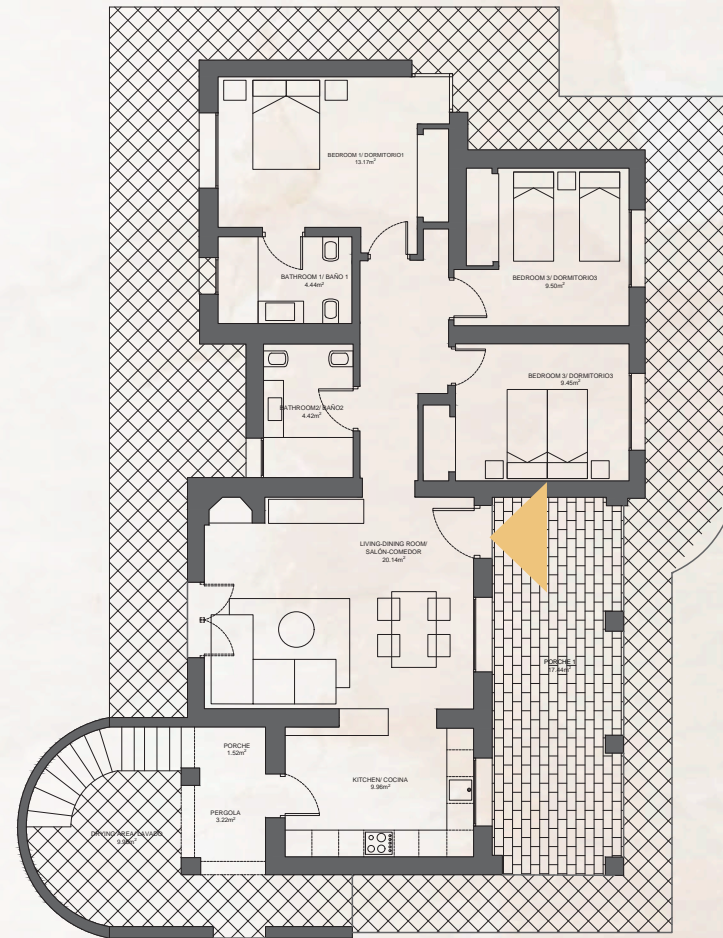
Le modèle Mimosa a trois chambres et deux salles de bains, une ensuite dans la chambre des maîtres. Il comprend un grand porche et une terrasse semi-couverte.





PLANTA CUBIERTAS  
ROOF LEVEL

**PARCELA/PLOT SIZE 845-855m<sup>2</sup>**



PLANTA BAJA  
GROUND LEVEL

**SUPERFICIE ÚTIL/ USEABLE AREA: 139.00m<sup>2</sup>**

**SUP. CONSTRUIDA CUBIERTA: 138.70m<sup>2</sup>**  
**COVERED BUILT AREA**

**SUP. CONSTRUIDA TOTAL: 169.81m<sup>2</sup>**  
**TOTAL BUILT AREA**

LOS ALTOS DE LAS PALAS

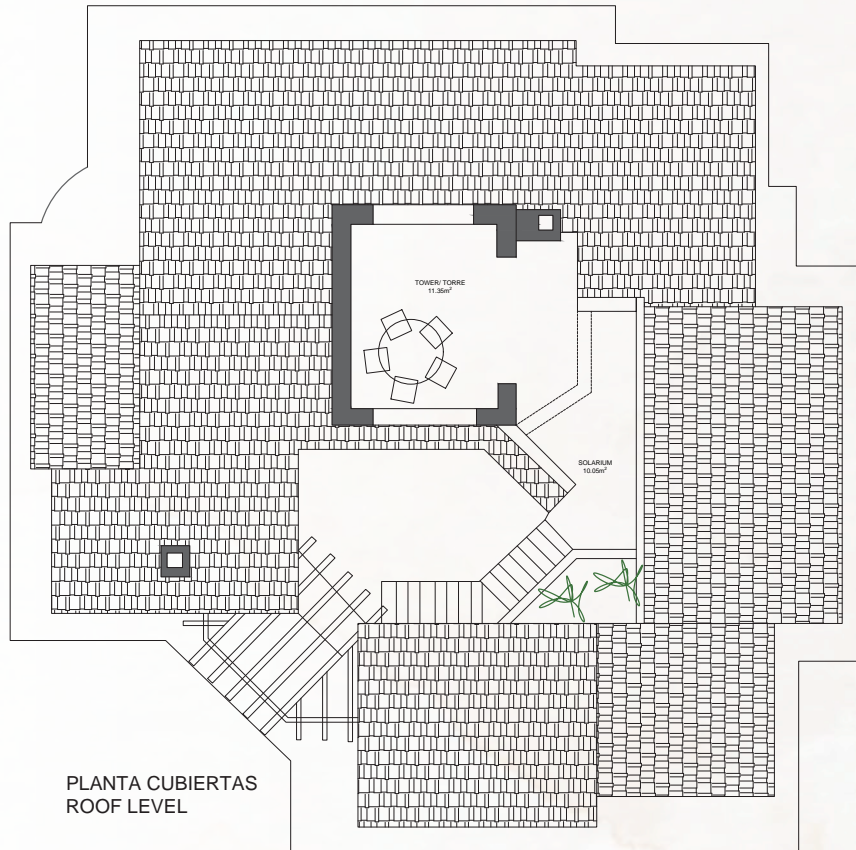
# MODELO RETAMA

Chalet de tres dormitorios y dos cuartos de baño con elementos arquitectónicos típicamente mediterráneos. La casa está construida en torno a un pequeño patio interior que proporciona espacio y luz al conjunto. El gran porche da al jardín e incluye además una terraza en la azotea.

The Retama boasts an Andalusian style interior patio around which the rooms are situated, including three bedrooms and two bathrooms. Ideal for making the most of the outdoors, it has spacious porch as well as a rooftop terrace.

Retama a le style andalou avec une cour intérieure. Toute la maison est construite autour de la cour. Il donne l'espace et lumière. Il y a aussi le porche donnant au jardin et la terrasse dans la partie supérieure de la maison.





**SUPERFICIE ÚTIL/ USEABLE AREA: 168.88m<sup>2</sup>**

**SUP. CONSTRUIDA CUBIERTA:  
COVERED BUILT AREA 162.75m<sup>2</sup>**

**SUP. CONSTRUIDA TOTAL:  
TOTAL BUILT AREA 205.26m<sup>2</sup>**

**PARCELA/PLOT SIZE 818-886m<sup>2</sup>**

LOS ALTOS DE LAS PALAS

# MODELO **MORERA**

---

Chalet de tres dormitorios y dos cuartos de baño, con elementos arquitectónicos que crea un ambiente típicamente mediterráneo. Destacan el patio interior y un gran porche que da al jardín.

The Morera is a pretty house with an Andalusian style patio entrance leading to a large living room. It boasts a huge covered porch and has three bedrooms and two bathrooms, one of which is en-suite to the master bedroom.

La villa Morera a trois chambres et deux salles de bains, l'architecture créée donne l'ambiance typique méditerranéenne. Il y a aussi une cour intérieure et un grand porche donnant au jardin.





**SUPERFICIE ÚTIL/ USEABLE AREA: 148.62m<sup>2</sup>**

**SUP. CONSTRUIDA CUBIERTA: 145.71m<sup>2</sup>**  
**COVERED BUILT AREA**

**SUP. CONSTRUIDA TOTAL: 178.46m<sup>2</sup>**  
**TOTAL BUILT AREA**

**PARCELA/PLOT SIZE 829-861m<sup>2</sup>**

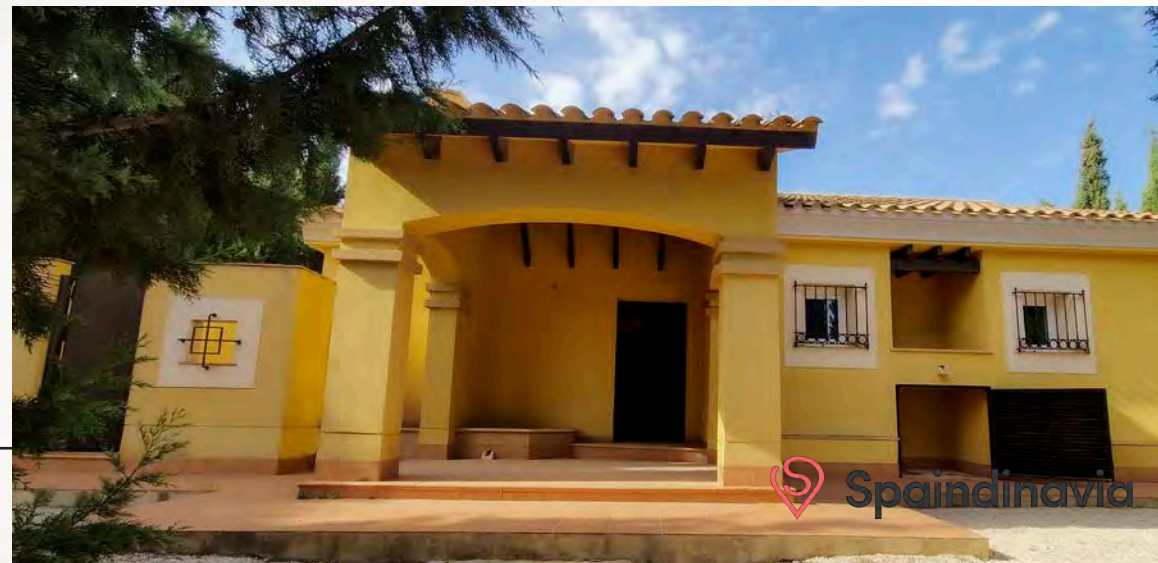
LOS ALTOS DE LAS PALAS

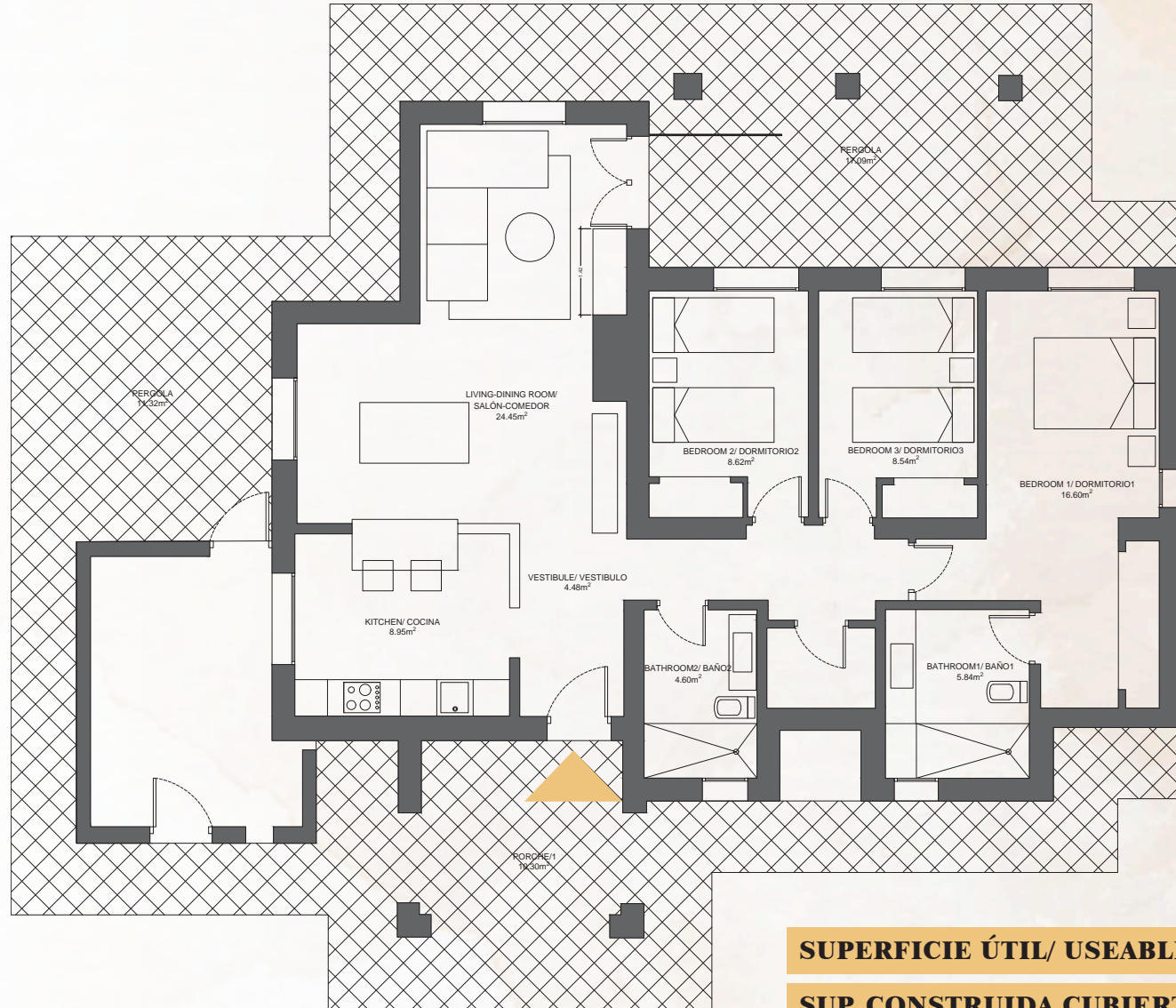
# MODELO CLEONIA

Chalet de tres dormitorios y dos cuartos de baño, con elementos arquitectónicos de diseño tradicional. El dormitorio principal tiene un cuarto de baño independiente. Incluye dos grandes porches con vistas al jardín.

With three bedrooms and two bathrooms, as well as a huge living-dining room and even a store room. This house is ideal for a family. It has two outdoor area with pergolas and a kitchen with access to the drying area.

Cleonia a aussi trois chambres et deux salles de bains, les éléments architectoniques sont avec design conventionnel. Dans la chambre principale il y a la salle de bain ensuite. Il y a aussi deux parties à l'extérieur avec pergolas et l'accès par la cuisine.





PLANTA BAJA  
GROUND LEVEL

**PARCELA/PLOT SIZE 820-896m<sup>2</sup>**

**SUPERFICIE ÚTIL/ USEABLE AREA: 141.35m<sup>2</sup>**

**SUP. CONSTRUIDA CUBIERTA:  
COVERED BUILT AREA 125.84m<sup>2</sup>**

**SUP. CONSTRUIDA TOTAL:  
TOTAL BUILT AREA 169.41m<sup>2</sup>**

LOS ALTOS DE LAS PALAS

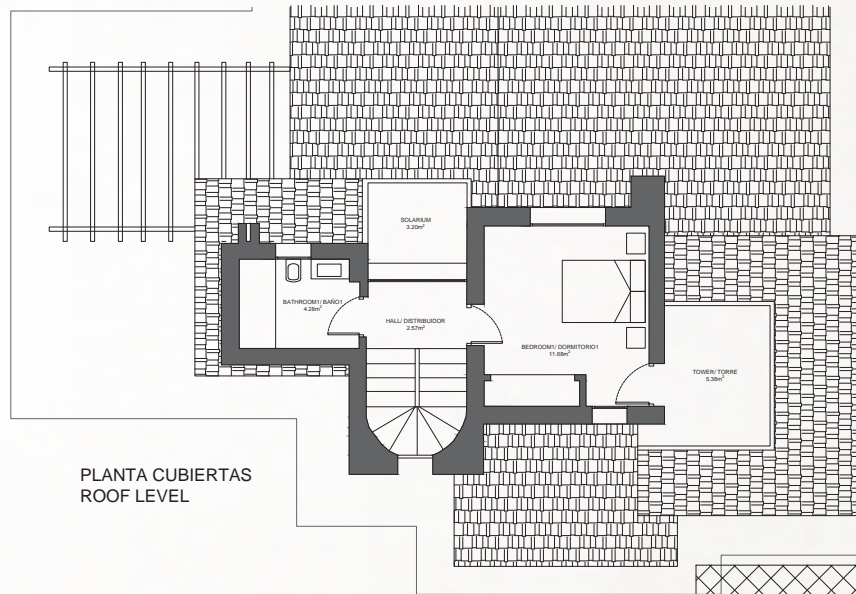
# MODELO OLIVO

Chalet de dos plantas con tres dormitorios y dos cuartos de baño, con elementos arquitectónicos de diseño exclusivo. Este modelo incluye un salón abierto y amplio, tres grandes porches que dan al jardín, un dormitorio con cuarto de baño y terrazas en la planta superior.

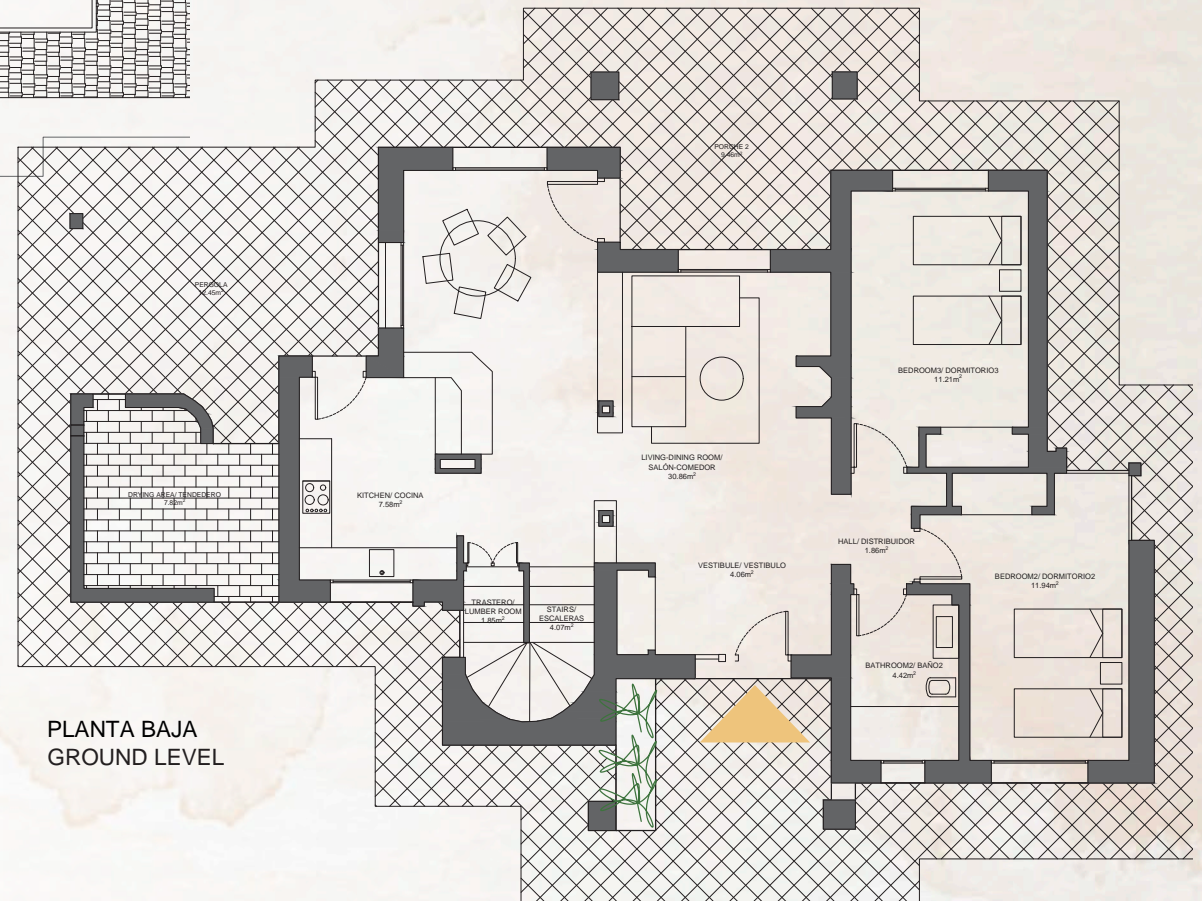
The only home spread over two floors, the Olivo has two bedrooms and one bathroom on the ground floor, and a bedroom, bathroom and two solariums on the top floor. It also has the biggest living room of all the homes, a total of 30.86m<sup>2</sup>.

La seule maison du projet qui a deux étages. Il y a deux chambres et une salle de bain dans le rez-de-chaussée et une chambre, salle de bain et deux solariums dans le premier étage. Il y a le salon le plus grand, plus de 30m<sup>2</sup>.





PLANTA CUBIERTAS  
ROOF LEVEL



PLANTA BAJA  
GROUND LEVEL

**PARCELA/PLOT SIZE** 802-869m<sup>2</sup>

**SUPERFICIE ÚTIL/ USEABLE AREA:** 142.63m<sup>2</sup>

**SUP. CONSTRUIDA CUBIERTA:** 146.12m<sup>2</sup>  
**COVERED BUILT AREA**

**SUP. CONSTRUIDA TOTAL:** 178.79m<sup>2</sup>  
**TOTAL BUILT AREA**

LOS ALTOS DE LAS PALAS

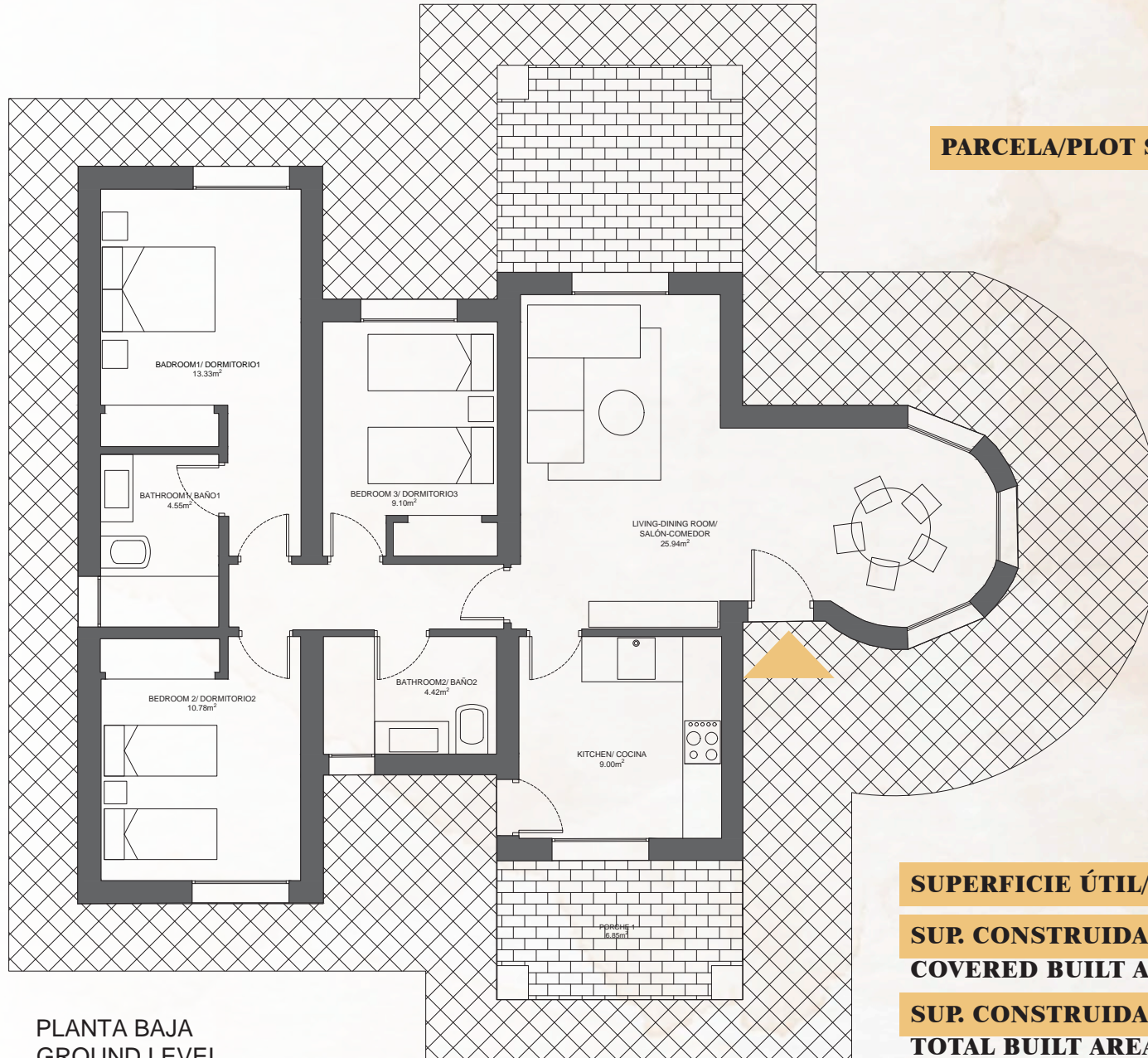
# MODELO LOTUS

Chalet de tres dormitorios y dos cuartos de baño, con una torreta de estilo típicamente mediterráneo. Espacioso y muy luminoso en todas las estancias.

This unusual design has three bedrooms and two bathrooms. The living room includes a tower feature and patio doors leading onto the covered porch.

La villa Lotus a trois chambres et deux salles de bains, la caractéristique que fait la distinction c'est une tourelle et le cours avec luminosité.





PLANTA BAJA  
GROUND LEVEL

**PARCELA/PLOT SIZE 845-860m<sup>2</sup>**

**SUPERFICIE ÚTIL/ USEABLE AREA: 98.74m<sup>2</sup>**

**SUP. CONSTRUIDA CUBIERTA:  
COVERED BUILT AREA 122.32m<sup>2</sup>**

**SUP. CONSTRUIDA TOTAL:  
TOTAL BUILT AREA 122.32m<sup>2</sup>**

LOS ALTOS DE LAS PALAS

# LOS ALTOS DEL LIMONAR

Los Altos del Limonar ocupa un lugar privilegiado en el conjunto de Los Altos de Las Palas. Chalets adosados y pareados construidos con las máximas calidades y con un exquisito gusto arquitectónico. Las viviendas conforman una urbanización independiente con unas magníficas zonas comunes (piscina, zona de descanso...) para disfrute de sus propietarios.

Tiene ante usted todo un oasis de lujo para disfrutar del sol. Una oportunidad que no debe perderse.

Los Altos del Limonar offers a different variety of properties, both semi-detached and terraced. The residents of this private community of beautiful, spacious homes will also be able to enjoy their own communal gardens and swimming pools.

Built in row or 2, 4 or 5 homes, they offer all of the comforts of modern living, all of the tranquility of the countryside.

Los Altos del Limonar possède plusieurs types de maisons: maisons semi-détachées et avec des terrasses. Les résidents de ce complexe privé auront les maisons spacieuses et la possibilité d'utiliser les jardins et piscines de la communauté en toute tranquillité

Construit en rangée ou 2, 4 ou 5 maisons, ils offrent tout le confort de la vie moderne, en toute tranquillité de la campagne.



LOS ALTOS DE LAS PALAS

# MODELO **LINUM 2D**

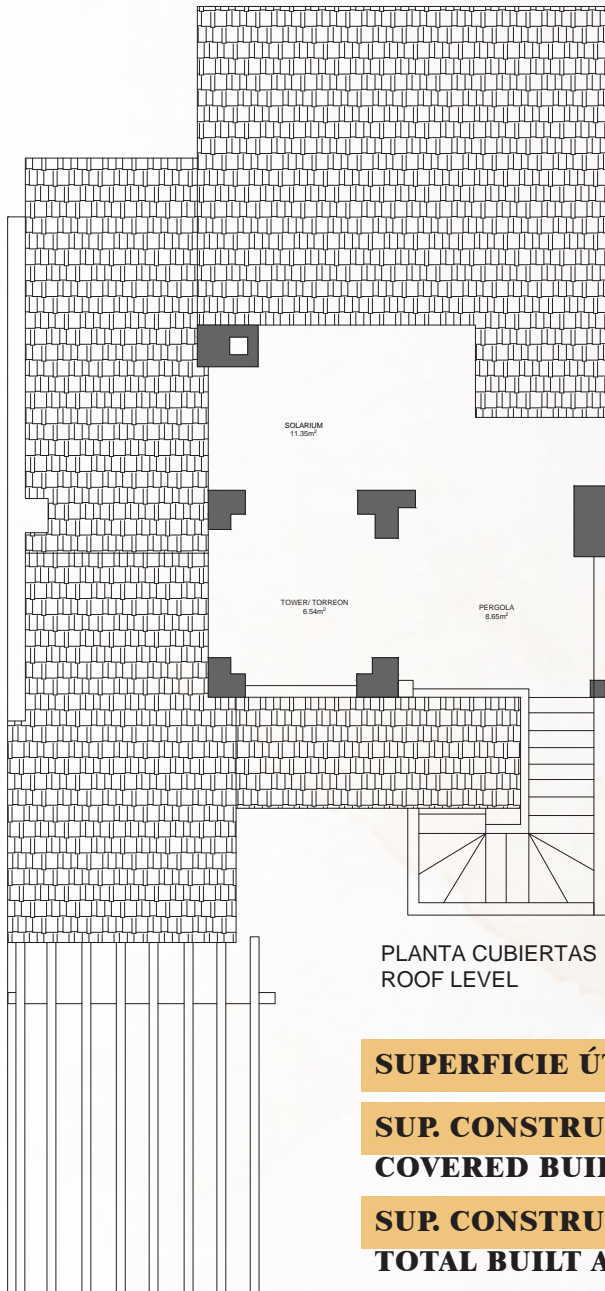
---

Chalet adosado de dos dormitorios y un cuarto de baño, con una arquitectura de estilo tradicional mediterráneo. Este modelo incluye un salón de grandes dimensiones, un amplio porche y una terraza en la azotea.

This unusual design has three bedrooms and two bathrooms. The living room includes a tower feature and patio doors leading onto the covered porch.

Cette maison mitoyenne a deux chambres et une salle de bain d'architecture de style traditionnel méditerranéen. Cette modèle inclut le grand salon et porche spacieux pour se garer.



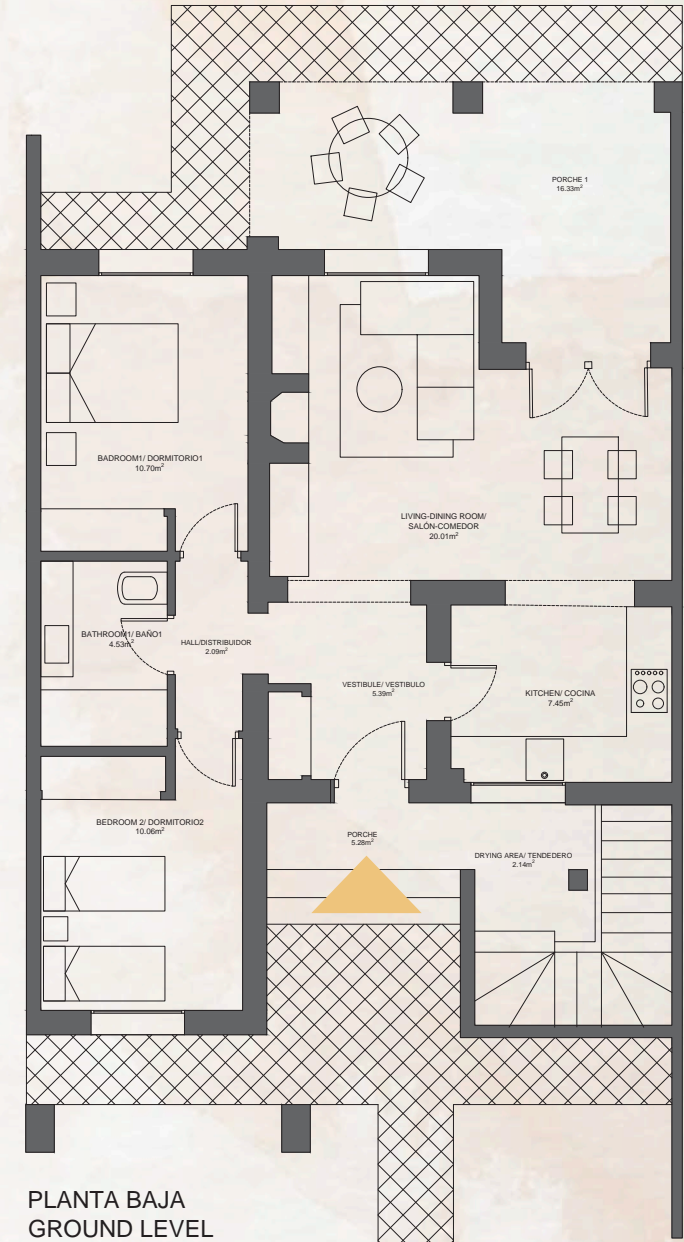


**PARCELA/PLOT SIZE 253-279m<sup>2</sup>**

**SUPERFICIE ÚTIL/ USEABLE AREA: 139.69m<sup>2</sup>**

**SUP. CONSTRUIDA CUBIERTA:  
COVERED BUILT AREA 110.12m<sup>2</sup>**

**SUP. CONSTRUIDA TOTAL:  
TOTAL BUILT AREA 164.64m<sup>2</sup>**



LOS ALTOS DE LAS PALAS

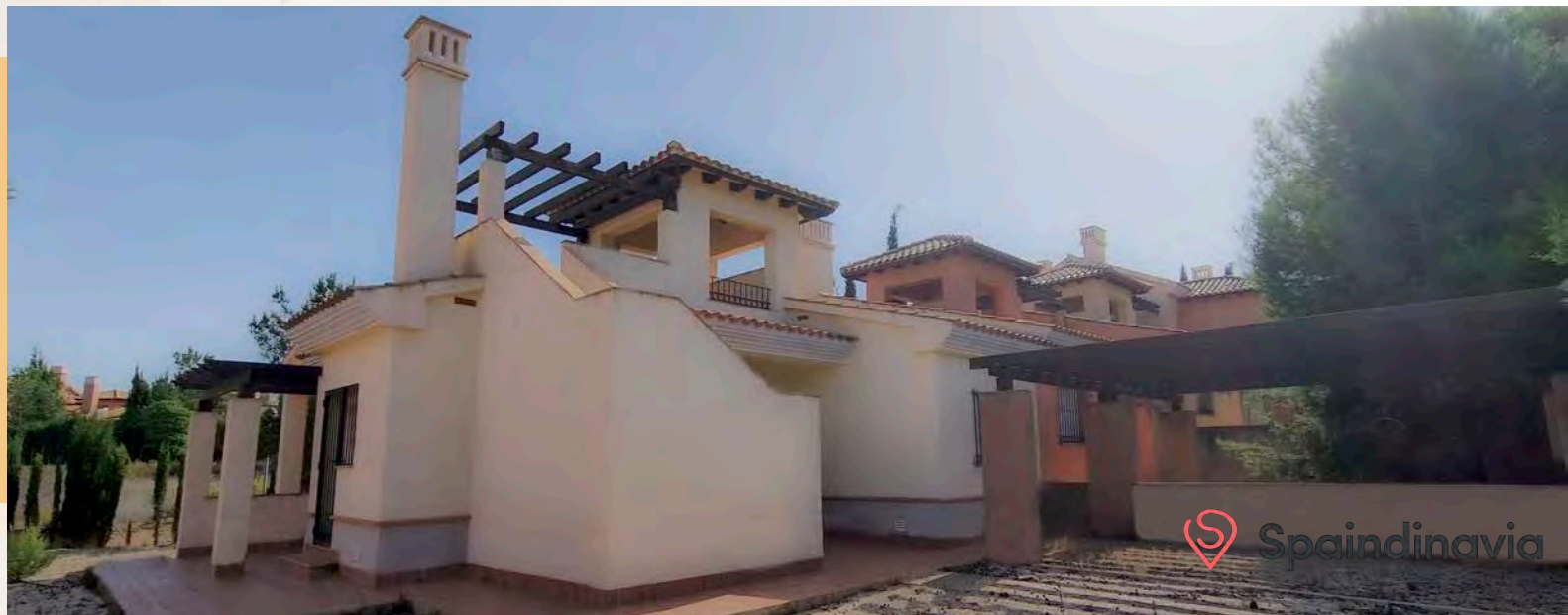
# MODELO **LINUM 2E**

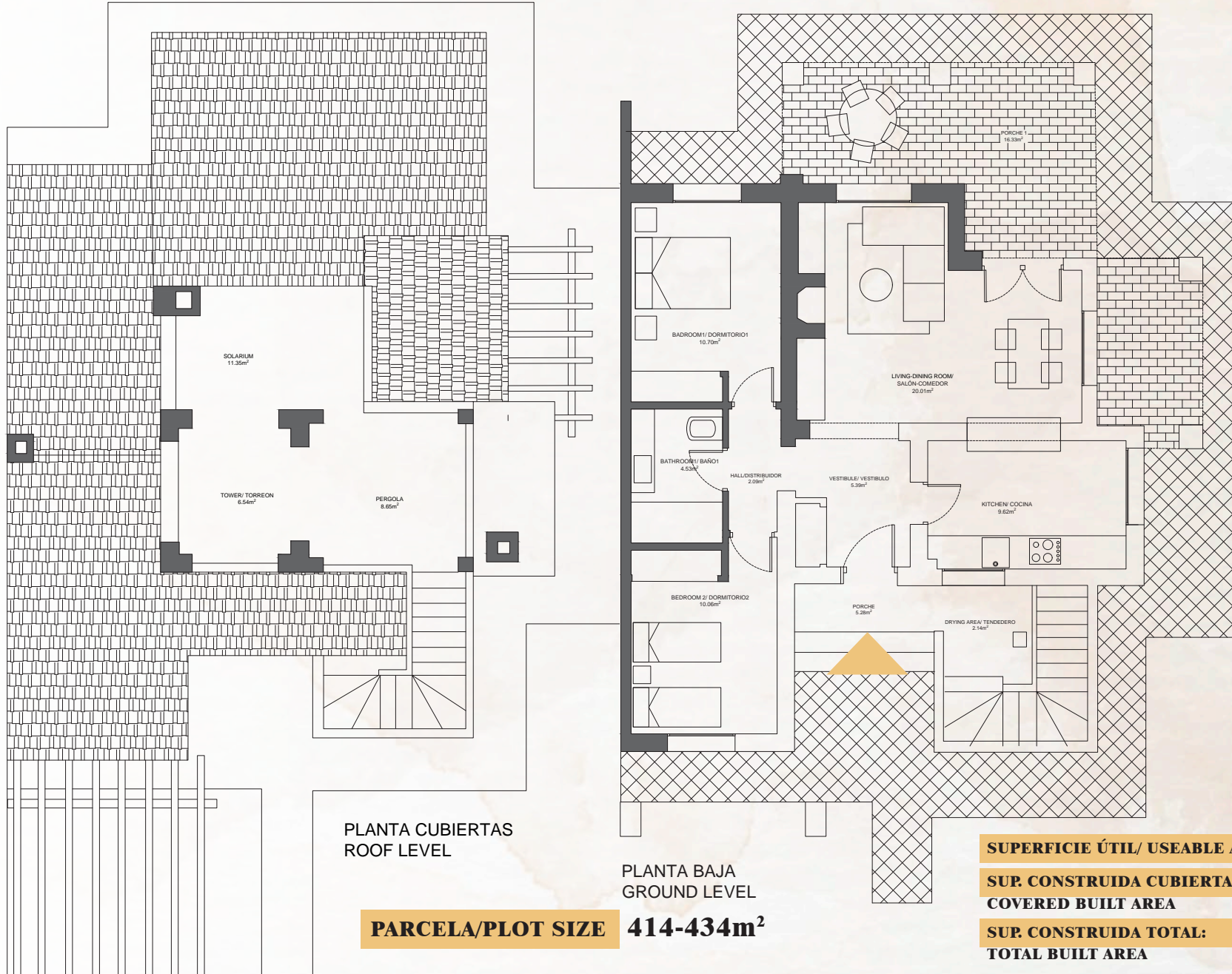
---

Chalet adosado de dos dormitorios y un cuarto de baño, con una arquitectura de estilo tradicional mediterráneo. Este modelo incluye un salón de grandes dimensiones, un amplio porche, una terraza en la azotea, así como una terraza y pérgola lateral.

This unusual design has three bedrooms and two bathrooms. The living room includes a tower feature and patio doors leading onto the covered porch.

Cette maison mitoyenne est d'angle et a deux chambres et une salle de bain, d'architecture de style traditionnel méditerranéen. Ce modèle inclue le salon grand et il y a des terrasses dans deux orientations et une pergola et place pour se garer.





LOS ALTOS DE LAS PALAS

# MODELO **LINUM 3E**

Chalet pareado de tres dormitorios y dos cuartos de baño, con una arquitectura de estilo tradicional mediterráneo. Este modelo incluye un salón de grandes dimensiones, un amplio porche, una terraza en la azotea, así como una terraza y pérgola lateral.

This unusual design has three bedrooms and two bathrooms. The living room includes a tower feature and patio doors leading onto the covered porch

Cette maison mitoyenne a trois chambres et une salle de bain. L'architecture de style traditionnel méditerranéen inclue un grand salon et porche, la terrasse dans le toit. À l'extérieur il y a une pergola latérale.





LOS ALTOS DE LAS PALAS

# MEMORIA CALIDADES

## CIMENTACIÓN

Zapatas y zanjas corridas de hormigón armado.

## ESTRUCTURA

Muros de carga de fábrica de termoarcilla 29cm espesor y pilares metálicos en zona de porches.

Forjado sanitario en planta baja, sobre muros de carga a base de bloques de termoarcilla, con viguetas prefabricadas de hormigón autoportantes, bovedillas de hormigón, capa de compresión superior y correspondientes zunchos y elementos de atado.

Forjado unidireccional en planta alta, con semiviguetas pretensadas de hormigón, bovedilla de hormigón, capa de compresión superior y correspondientes zunchos y elementos de atado.

Forjados de vigas de madera, tablero de madera o bardos cerámicos, aislamiento térmico y capa de compresión en porches, según modelos. Estructura de techo de tablero constituido por vigas de madera con estrellas de tableros Donpól (Tablero+aislamiento térmico-tablero) en dormitorios, según modelos.

Losa de hormigón armado en escaleras.

Pilares exentos de hormigón o perfiles metálicos.

Las cubiertas planas y terrazas van impermeabilizadas y acabadas con gres antideslizante.

## ALBAÑILERÍA

Cerramientos de fachadas exteriores con fábrica de bloque de termoarcilla 29cm espesor, acabado con mortero monocapa en colores terrosos.

Tabiquería interior en fábrica de ladrillos huecos dobles.

## ENFOSCADOS Y GUARNECIDOS

Parámetros exteriores revestidos mediante mortero monocapa, acabado rugoso.

Los parámetros interiores se acaban en yeso a buena vista con terminación rayado.

Falsos techos de escayola lisa en baños y aseos.

## CUBIERTAS

Las cubiertas inclinadas se cubren con teja curva envejecida, con aislamiento en el forjado, excepto en porches.

## SOLADOS

Solado en interiores de vivienda con baldosas de gres natural imitación barro 31x31cm con rodapié del mismo material.

Solado de exteriores (aceras, porches, tendedores, solarium) con baldosas de gres antideslizantes de 31x31cm y rodapié.

## REVESTIMENTOS VERTICALES INTERIORES

En baños alicatados con plaqueta cerámica hasta una altura de 1,30m rematadas con listelo perimetral y la zona de bañera y duchas los alicatados van hasta el techo.

Mochetas de separación chapada en mármol entre ducha y lavabo.

En cocinas alicatados con plaqueta cerámica hasta altura del techo.

## CARPINTERÍA INTERIOR

Puerta de entrada plafonada a dos caras de madera de pino tipo rústico, con manivela tradicional de hierro en color negro y cierre de seguridad.

Puertas de paso en madera de pino castellano rústico de 35mm con manivela tradicional de hierro en color negro.

Frentes de armarios empotrados en madera de pino tipo rústico, hojas abatibles, sin forrar, con balda de madera para maletero y barra de colgar.

Vigas de madera decorativas en porches y salón, según modelos.

## CARPINTERÍA EXTERIOR

La carpintería exterior se realizará con perfiles de aluminio lacados en blanco, en correderas o abatibles, según planos.

Vidrio con cámara de 4+6+4.

Persianas enrollables en puertas y ventanas de aluminio, excepto baños.

## COCINAS

Las cocinas serán equipadas con armarios, encimera de granito, electrodomésticos y fregadero.

## APARATOS SANITARIOS

Aparatos sanitarios de color blanco de porcelana vitrificada con grifería cromada monomando

Agua caliente por medio de calentador acumulador eléctrico 150l.

Ducha con formación de vaso in situ terminado en gresite.

## INSTALACIÓN ELÉCTRICA

Instalación eléctrica con cuadro de protección elevada, interruptores, puntos de luz y enchufes en todas las estancias. Sin incluir portalámparas, lámparas, etc.

## LOS ALTOS DE LAS PALAS

### ■ INSTALACIÓN DE TELEFONÍA

Instalación de telefonía cumpliendo las normativas legales en cuanto a infraestructuras de telecomunicaciones. Tomas de teléfono en salón-cocina y dormitorios según normativa. Preinstalación en resto de estancias. Portero automático.

### ■ INSTALACIÓN DE TELEVISIÓN

Previsión de infraestructura para todo tipo de señal por cable. Por vivienda, se instalan toma de radio/televisión terrestre en salón-cocina y dormitorios según normativa. Preinstalación en resto de estancias.

### PINTURAS

Acabados interiores con pintura plástica.

### ■ URBANIZACIÓN Y ZONAS AJARDINADAS

Cerramiento de parcela, forrado por mochetas ambos lados de puertas peatonales y vehículos y murete de bloque de hormigón de 40cm de altura con malla de simple torsión en fachada principal y cierre con malla galvanizada.

Zona de aparcamiento privada en interior de la parcela.

Aparcamientos públicos en las calles de la urbanización

Jardín individual con geotextil y grava, una palmera, dos pinos, dos árboles y dos macizos de plantas.

En la fase de los adosados, piscina comunitaria con zonas ajardinadas de praderas de césped, masas florales, arbustos mediterráneos y árboles variados, vestuarios y duchas.

# QUALITY DESCRIPTION

## BUILDING SPECIFICATIONS

### BRICKWORK

Exterior façade enclosures with thermoclay block construction 29cm thick, finished with single-layer mortar in each colours.

Interior partition walls with hollow brick construction

### RENDERING AND PLASTERING

Exterior surfaces rendered with single-layer mortar, rough finish.

Interior surfaces will be finished with scratch finish gypsum plaster.

False ceilings will be finished with plaster panels in bathrooms and toilets.

### ROOFS

Sloping roofs will be covered with curved aged tiles, with thermal insulation on the roof slab, except on porches.

Flat roofs will be covered with curved aged tiles, with thermal insulation on the roof slab, except on porches.

Flat roofs and terraces will be waterproofed and finished with anti-slip floor tiling.

### FLOORING

Interior flooring will be finished with natural earthenware clay imitation tiles, 31x31cm and a skirting on the same material.

Exterior flooring (pavements, porches, clothes drying areas, solarium) will be finished with antislip earthenware tiles, 31x31cm and a skirting of the same material.

### INTERIOR VERTICAL COATING AND LINING

Bathrooms will be tiled with ceramic tiles up to a maximum height of 1.30m finished with decorative border tile and the bath and showers will be tiled up to the ceiling.

A marble finish separating partition will be fitted between the shower and toilet.

Kitchens will be tiled with ceramic tiles up to the ceiling.

### INTERNAL JOINERY

Entrance door with rustic style paneled pine wood, with traditional black iron handle and security lock.

## LOS ALTOS DE LAS PALAS

Interior doors with rustic Spanish style paneled pine wood 35mm and traditional black iron handle.

Built-in wardrobe fronts with rustic style pine wood hinged doors, with a wooden shelf for suitcases and clothes hanging rail.

Decorative wooden beams in porches and the living room, depending on the dwelling type.

### EXTERNAL JOINERY

Outdoor joinery will use white lacquered aluminium profiles, hinged or sliding, according to plans.

Double glazing with a 4+6+4 separation

Roller blinds on doors and alluminium windows, except in bathrooms

### KITCHENS

Kitchens will be fitted with cupboards, granite work top, electrical appliances and sink.

### SANITARY FITTINGS

White WC elements in vitrified porcelain with chromed single tap fittings.

Hot water with an electrical heater-accumulator, 150l.

Shower with insitu shower-tray formation finished with gresite.

### ELECTRICAL INSTALLATION

Electrical installation with high level protection panel, switches, light connection points and socket outlets in all romos. Light fittings etc. excluded.

### AIR-CONDITIONING SYSTEM INSTALLATION

Pre-installation of ducted air conditioning systems.

### TELEPHONE INSTALLATION

Telephone installation: Telephone sockets in the living room-kitchen and bedrooms of each dwelling in compliance with the regulations.

Pre-installation in all other romos.

Entrance intercom

### TELEVISION INSTALLATION

Infraestructure prevision for all types of cable signals.

A terrestrial radio/television connection will be installed in the kitchen-living room and bedrooms of each dwelling in accordance with the regulations. Pre-installation in other rooms.

### PAINT FINISHES

Indoor plastic paint finish.

## HOUSING DEVELOPMENT AND GARDENS

Enclosure of dwelling plot, composed of rendered walling to door jambs, pedestrian and vehicle Access, rendered 40cm high concrete block wall with galvanised wire mesh on the main façade and enclosure of galvanised wire mesh on interior boundaries.

Private parking area inside the plot.

Public parking spaces on the streets of the housing development.

Private gardens will be finished with soil filter and gravel covering, one palm tree, two pine trees, two trees and two plant holders.

In the semi-detached houses, there is a community pool, green areas, flowers, mediterranean bushes and a variety of trees, showers and changing rooms.

Flat roofs and terraces will be waterproofed and finished with antislip floor tiling.

### FLOORING

Interior flooring will be finished with natural earthenware clay imitation tiles, 31x31cm and a skirting on the same material.

Exterior flooring (pavements, porches, clothes drying areas, solarium) will be finished with antislip earthenware tiles, 31x31cm and a skirting of the same material.

Flat roofs and terraces will be waterproofed and finished with antislip floor tiling.

### FLOORING

Interior flooring will be finished with natural earthenware clay imitation tiles, 31x31cm and a skirting on the same material.

Exterior flooring (pavements, porches, clothes drying areas, solarium) will be finished with antislip earthenware tiles, 31x31cm and a skirting of the same material.

### INTERIOR VERTICAL COATING AND LINING

Bathrooms will be tiled with ceramic tiles up to a maximum height of 1.30m finished with decorative border tile and the bath and showers will be tiled up to the ceiling.

A marble finish separating partition will be fitted between the shower and toilet.

Kitchens will be tiled with ceramic tiles up to the ceiling.

### INTERNAL JOINERY

Entrance door with rustic style paneled pine wood, with traditional black iron handle and security lock.

LOS ALTOS DE LAS PALAS

# MÉMOIRE DESCRIPTIF

## CIMENTATION

Semelles et tranchées filantes en béton armé.

## STRUCTURE

Mur porteur thermo-argile 29cm d'épaisseur et fondements métalliques dans la zone des porches.

Plancher sanitaire dans le rez-de-chaussée, sur murs porteurs à base de blocs thermo argileux, avec poutres préfabriquées autoportantes en béton, voûtes en béton, couche supérieure de compressions et sangles et éléments de ligature correspondants.

Plancher unidirectionnel dans le premier étage, avec semi-poutre pré-contrainte de béton, voûte en béton, couche supérieure de compressions et sangles et éléments de ligature correspondants.

Plancher de poutres en bois, panneaux de bois ou carreaux de céramique, isolation thermique et couche de compression sur les porches, selon les modèles.

Structure de plafond en planches composée de poutres en bois avec des étoiles en planches Donpól (Panneau + panneau d'isolation thermique) dans les chambres, selon les modèles.

Dalle en béton armé sur escalier.

Piliers exempts de béton ou de profilés métalliques.

## MAÇONNERIE

Clôtures de façade extérieures avec des blocs thermo argileux de 29cm d'épaisseur, finis avec du mortier monocouche dans des couleurs terreuses.

Cloisonnement intérieur en briques creuses doubles.

## ENDUITS ET GARNISSAGES

Paramètres extérieurs revêtus de mortier monocouche, finition rugueuse. Les paramètres intérieurs sont finis en plâtre apparent avec une finition rayée. Faux plafonds en plâtre lisse dans les salles de bains et toilettes.

## TOITURES

Les toitures en pente sont couvertes de tuiles galbées vieilles, avec isolation au sol, sauf sur les porches. Les toits plats et les terrasses sont imperméabilisés et recouverts de grès antidérapant.

## REVÊTEMENT DU SOL

Sol en grès porcelainé dans les intérieurs, imitant à l'argile 31+31cm. Les plinthes du même matériau. Revêtement de sol extérieur (trottoirs, porches, solariums) avec carrelage en grès antidérapant 31x31cm et plinthe.

## REVÊTEMENT DES MURS ET PLAFONDS

Revêtements des salles de bains en carrelage céramique jusqu'à une hauteur de 1,30m surmontées d'un listel périmétrique et de l'espace baignoire et douche, les carreaux montent jusqu'au plafond.

Arêtes de séparation en placage de marbre entre la douche et le lavabo.

Dans les cuisines carrelées de carreaux de céramique jusqu'à la hauteur du plafond.

## MENUISERIE INTÉRIEURE

Porte à plafond à deux côtés en bois de pin rustique, avec une poignée traditionnelle en fer noir et une serrure de sécurité.

Portes intérieures en bois de pin rustique de 35mm avec poignée traditionnelle en fer noir.

Façades d'armoires encastrées en bois de pin rustique feuilles pliantes, non doublés, avec étagère en bois pour coffre et barre de suspension. Poutres décoratives en bois dans les porches et le salon, selon les modèles.

Structure de plafond en planches composée de poutres en bois avec des étoiles en planches Donpól (Panneau + panneau d'isolation thermique) dans les chambres, selon les modèles.

Dalle en béton armé sur escalier.

Piliers exempts de béton ou de profilés métalliques.

## MAÇONNERIE

Clôtures de façade extérieures avec des blocs thermo argileux de 29cm d'épaisseur, finis avec du mortier monocouche dans des couleurs terreuses.

Cloisonnement intérieur en briques creuses doubles.

## ENDUITS ET GARNISSAGES

Paramètres extérieurs revêtus de mortier monocouche, finition rugueuse. Les paramètres intérieurs sont finis en plâtre apparent avec une finition rayée. Faux plafonds en plâtre lisse dans les salles de bains et toilettes.

## TOITURES

Les toitures en pente sont couvertes de tuiles galbées vieilles, avec isolation au sol, sauf sur les porches. Les toits plats et les terrasses sont imperméabilisés et recouverts de grès antidérapant.

## LOS ALTOS DE LAS PALAS

### REVÊTEMENT DU SOL

Sol en grès porcelainé dans les intérieurs, imitant à l'argile 31x31cm. Les plinthes du même matériau. Revêtement de sol extérieur (trottoirs, porches, solariums) avec carrelage en grès antidérapant 31x31cm et plinthe.

### REVÊTEMENT DES MURS ET PLAFONDS

Revêtements des salles de bains en carrelage céramique jusqu'à une hauteur de 1,30m surmontées d'un listel périmétrique et de l'espace baignoire et douche, les carreaux montent jusqu'au plafond.

Arêtes de séparation en placage de marbre entre la douche et le lavabo.

Dans les cuisines carrelées de carreaux de céramique jusqu'à la hauteur du plafond.

### MENUISERIE INTÉRIEURE

Porte à plafond à deux côtés en bois de pin rustique, avec une poignée traditionnelle en fer noir et une serrure de sécurité.

Portes intérieures en bois de pin rustique de 35mm avec poignée traditionnelle en fer noir.

Façades d'armoires encastrées en bois de pin rustique feuilles pliantes, non doublés, avec étagère en bois pour coffre et barre de suspension. Poutres décoratives en bois dans les porches et le salon, selon les modèles.

### MENUISERIE EXTÉRIEURE

La menuiserie extérieure sera réalisée avec des profilés en aluminium laqué blanc, coulissants ou pliants, selon plans.

Verre avec chambre 4+6+4.

Volets roulants sur portes et fenêtres aluminium, sauf salles de bains.

### CUISINE

Les cuisines seront équipées d'armoires de comptoirs en granite, d'électroménagers et d'un évier.

### SANITAIRES ET ROBINETTERIE

Appareils sanitaires en porcelaine vitrifiée de couleur blanche avec mitigeurs chromés. Eau chaude par radiateur électrique à accumulation 150l. Douche avec formation en verre in situ fini en carrelage.

### INSTALLATION ÉLECTRIQUE

Installation électrique avec panneau de protection surélevé, interrupteurs, points lumineux et prises dans toutes les pièces. Non compris les douilles, les lampes, etc.

### INSTALLATION CLIMATISATION

Conduits de climatisations préinstallés.

### INSTALLATION TÉLÉPHONIE

Installation de téléphonie conforme aux réglementations légales en matière d'infrastructure de télécommunications. Prises téléphoniques dans séjour-cuisine et chambres selon réglementation. Pre-installation dans le reste de chambres. Interpone.

### MONTAGE TÉLÉVISEUR

Prévisions d'infrastructure pour tous les types de signal de câble. Par habitation, des prises radio-télévision terrestres dans le séjour-cuisine et les chambres conformément à la réglementation. Pre-installation dans le reste des chambres.

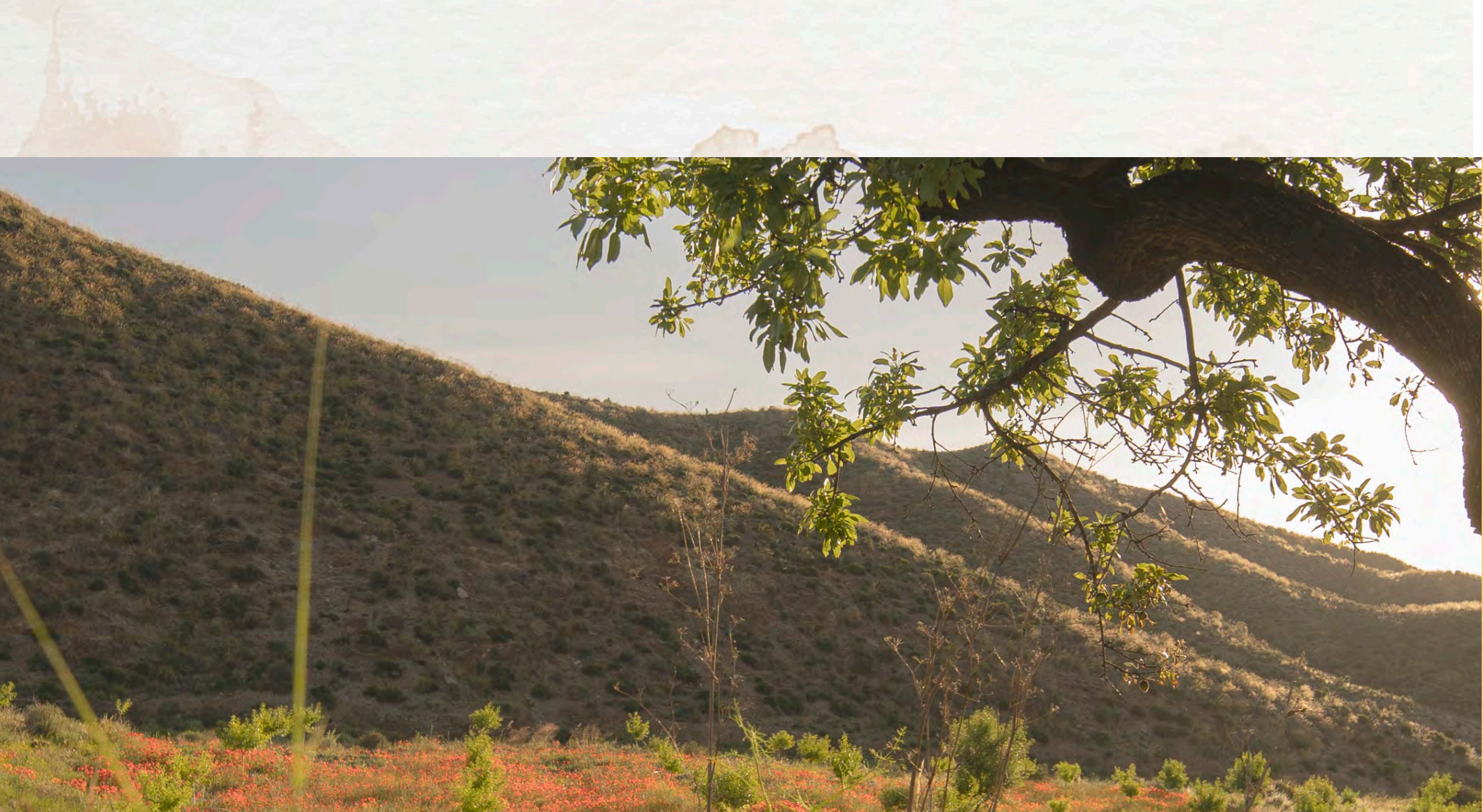
### PEINTURE

À l'intérieur peinture plastique.

### URBANISATION ET ESPACES PAYSAGERS

Enceinte de la parcelle bordée de contreforts de part et d'autre des portes piétonnes et véhicules et d'un mur en parpaings de 40cm de haut avec un simple grillage torsadé en façade principale et une clôture en grillage galvanisé. Parking privé à l'intérieur de la parcelle. Parking public dans les rues de l'urbanisation. Jardin individuel avec géotextile et gravier, un palmier, deux pins, deux arbres et deux plates-bandes.

Dans la phase des maisons de ville, piscine communautaire avec espaces paysagers de prairies herbeuses, massifs floraux, arbustes méditerranéens et arbres variés, vestiaires et douches.



**CONTACT:**

Spaindinavia Real Estate S.L.  
Plaza del Tono 1  
30860 Pto de Mazarrón

+34 643 414 664



+34 643 414 663



**Spaindinavia**

E-mail: [info@spaindinavia.com](mailto:info@spaindinavia.com)  
[www.spaindinavia.com](http://www.spaindinavia.com)